The background features a theater stage with heavy red curtains and a golden valance with tassels. In the bottom right corner, there is a decorative red mask with floral patterns.

*Диагностика знаний
обучающихся театрального
кружка «Мир фантазий».*

Для подведения итогов использую следующие формы:

Текущий

- Наблюдение,
- Тестирование, анкетирование
- Кроссворд.

Промежуточный

- Опрос,
- Игры,
- Конкурсы,
- Викторины.

Итоговый

- Творческие выступления, открытые занятия.

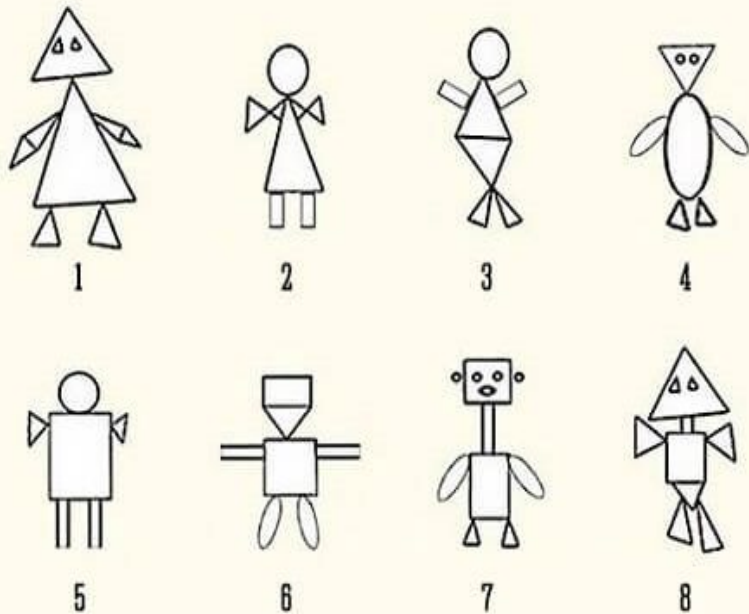


Шкала оценивания



Начальная диагностика

Тест на определение сильных сторон характера.

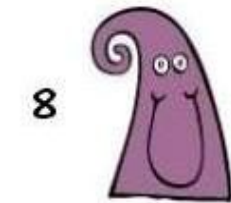
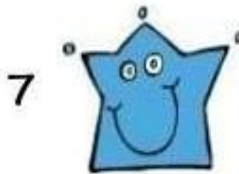
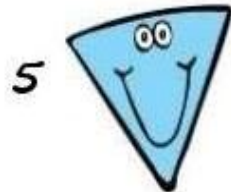
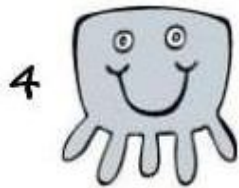
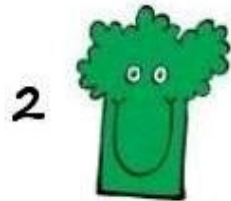


Ключ к тесту:

- 1 тип – «руководитель»
- 2 тип – «ответственный исполнитель»
- 3 тип – «тревожно-мнительный»
- 4 тип – «ученый»
- 5 тип – «интуитивный»
- 6 тип – «изобретатель, конструктор, художник»
- 7 тип – «эмотивный»
- 8 тип – «нечувствительный к переживаниям других»



Тест на определение доминирующей черты характера.



Ключ к тесту:

- 1. Страстный оптимист.
- 2. Стабильный и скрытный.
- 3. Безудержный и непредсказуемый.
- 4. Мудрый и открытый.
- 5. Сопереживающий везунчик.
- 6. Позитивная личность.
- 7. Энергичный и успешный.
- 8. Правильный и добросердечный.
- 9. Добрый и понимающий.



Проверка возможностей мимики ребёнка



- **Шкала оценивания по итогам проверки возможностей мимики ребёнка:**
- **высокий** уровень – мимика выразительная, голос передает интонации, соответствующие выражению лица.
- **средний** уровень – мимика лица недостаточно богата, однако угадывается общее настроение, заданное голосом.
- **низкий** уровень – мимика бедная, невыразительная, голос совершенно не отражает конкретно заданное настроение.

Начальная диагностика

Переставьте стул из одного конца комнаты в другой, как будто это:

- А). Таз, до краёв наполненный водой;
- Б). Словно вы идёте по минному полю;
- В). Так, будто вы – балерина

Шкала оценивания по итогам выполнения практического блока заданий:

высокий уровень – ребёнок передает настроение, соответствующее заданию, быстро ориентируется при смене задания.

средний уровень – после толкования задания, подсказок и по прошествии некоторого времени ребенок передает нужное настроение;

низкий уровень – ребенок выполняет все задания с одинаковым настроением, не делая существенных различий ни в мимике, ни в жестах, ни в темпе, ни в движениях



Тест «Театр»

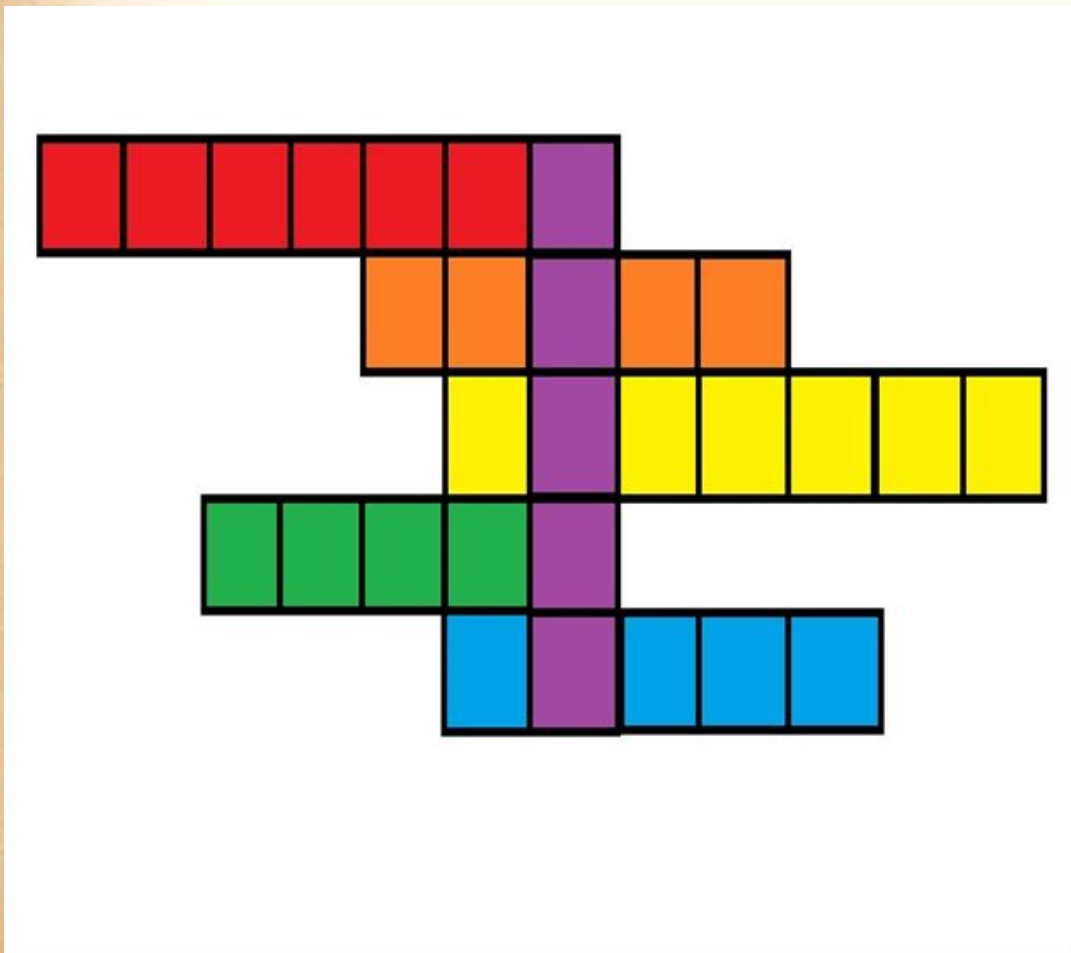
1. На какой картинке изображен Кукольный театр



2. Кто из перечисленных профессий передает определенный образ персонажу (актеру)



3. Кроссворд «Знакомство с театром»



Вопросы

1. Краткий перерыв между действиями спектакля или отделениями концерта. (антракТ)
2. Место, где происходит театральное представление. (сцЕна)
3. Ткань, закрывающая сцену от зрительного зала и поднимающаяся или раздвигающаяся перед началом сценического действия. (зАнавес)
4. Театральное представление, действие которого передается через танец. (балеТ)
5. Действие с серьезным сюжетом, но без трагического исхода. (дРама)

Ключевое слово - ТЕАТР



Отрывок из стихотворения А.Барто «Зайка»

Зайку бросила хозяйка - Под
дождем остался зайка. Со
скамейки слезть не мог, Весь
до ниточки промок.

Нужно выразительно прочитать с
заданной интонацией:

- ❖ радостно
- ❖ печально
- ❖ испуганно
- ❖ устало
- ❖ обиженно
- ❖ сердито



С ПОМОЩЬЮ ПАНТОМИМЫ ПОКАЖИ ЖИВОТНОГО



ЛИСА



КОШКА



ЧЕРЕПАХА



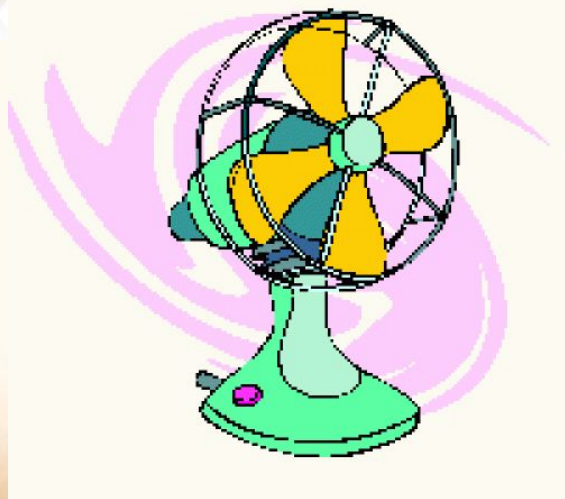
БЕЛКА



ЖИРАФ



Покажите звуками, мимикой, жестами:



Ритмопластика

- ✓ сначала танцевать обычно
- ✓ танцевать сидя
- ✓ танцевать без помощи ног
- ✓ танцевать без помощи ног и рук
- ✓ танцевать лицом (только с помощью мимики)





Итоговая диагностика





Спасибо за внимание!