



Санкт-Петербургский университет ГПС МЧС России
Институт развития профессионального образования
Кафедра переподготовки и повышения квалификации специалистов



ВЫПУСКНАЯ АТТЕСТАЦИОННАЯ РАБОТА
на тему: ««Проведение проверки по факту пожара,
произшедшего 30.10.2015 на теплоходе «Саманта Смит»
по адресу: Республика Крым, г. Ялта, ул. Рузвельта, д. 5»

Выполнил: капитан внутренней службы Немченко
Василий Михайлович

Руководитель: старший преподаватель кафедры
К и ИТЭ Абразумов Олег Владиславович



Актуальность темы объясняется тем, что установление причин пожаров, соответствующий их учет и анализ являются важными условиями для организации успешной борьбы с пожарами, установлением виновных лиц и принятия законного процессуального решения.



Цель работы - исследование материалов проверки по факту пожара, произошедшего 30.10.2015 на теплоходе «Саманта Смит» по адресу: Республика Крым, г. Ялта, ул. Рузвельта, д. 5»

Задачи работы:

- установить причину пожара;
- обосновать установление очага пожара
- оценить правильности принятия процессуального решения по факту пожара.

Объект пожара – Теплоход «Саманта Смит»





Обстоятельства возникновения пожара

30.10.2015 года в 09:24 на центр связи 9 ПСЧ г. Ялта 2 ПСО ФПС по г. Ялта ГУ МЧС России по Республике Крым от диспетчера Ялтинского торгового порта поступило сообщение о пожаре пассажирского теплохода «Саманта Смит»

по адресу: г. Ялта, ул. Рузвельта, д. 5.

На тушение пожара направленно 2АЦ-3,2-40/4(43253)-КАМАЗ 9-ПСЧ г. Ялта МЧС России, 1-Буксир «Ялтинец», 17 человек личного состава. К моменту прибытия дежурного караула к месту вызова в 09:35, происходило горение внутри переднего пассажирского салона на площади 60 м.кв. В 09:37 на тушение поданы 3 ствола водяного тушения.

Пожар локализован в 09:45, ликвидирован в 11:41.

В результате пожара уничтожен передний пассажирский салон и верхняя надстройка на площади 60 м.кв.



Краткая характеристика объекта пожара

Судно «Саманта Смит», 1986 г. постройки (регистрационный номер 1-550019) расположенное на причале № 2 Ялтинского торгового порта (вдоль причала), установленное на киль-блоках на расстоянии 1,5 метра от поверхности причала. Судно длиной 37 метров и шириной 6,9 метров. Корпус судна металлический в целом: до главной палубы (подводная часть) стальной, выше внешняя обшивка – сталь и надстройка алюминиево-магниевый сплав (АМГ). Судовладелец ГУП Республики Крым «Крымские морские порты».



КАРТА ОБСТАНОВКИ

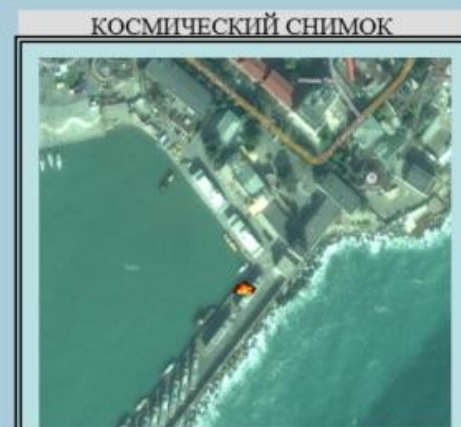
Учетный номер

пожара прогулочного экскурсионного теплохода «Саманта Смит» по адресу г. Ялта ул. Рузвельта, 5
(Торговый порт)
(по состоянию на 30.10.2015 г.)



В 09:20 при проведении ремонтных работ на теплоходе «Саманта Смит», стоявшего на берегу торгового порта г. Ялта

Метеоданные	
Температура, С	+10
Осадки	нет
Направление и скорость ветра, м/с	В - 1 м/с



Параметры	Время
Возникновение	09-20
Поступление на пульт ЕДДС	09-24
Доклад в ГУ/РЦ/НЦУКС	09-26
Прибытие пожарных расчетов	09-35



Пожар на теплоходе «Саманта Смит»

Наименование	Расчет сил и средств	
	Количество	
	л/с, чел.	тех.ед.
От МЧС России	15	3
Морпорт	2	1
Всего	17	4

1750 км

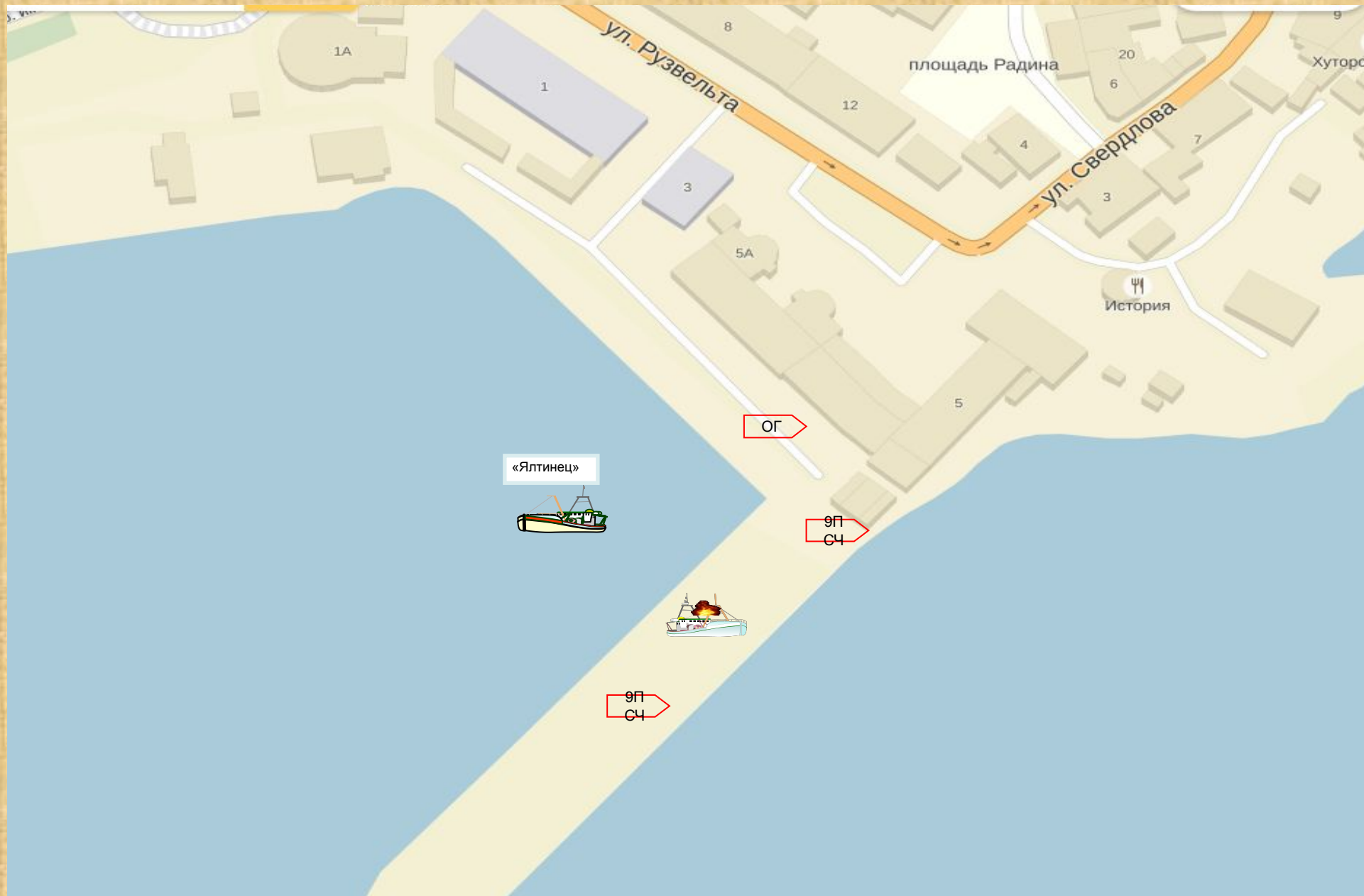
98 км

3 км

98 км

СХЕМА РАССТАНОВКИ СИЛ И СРЕДСТВ

Учетный номер





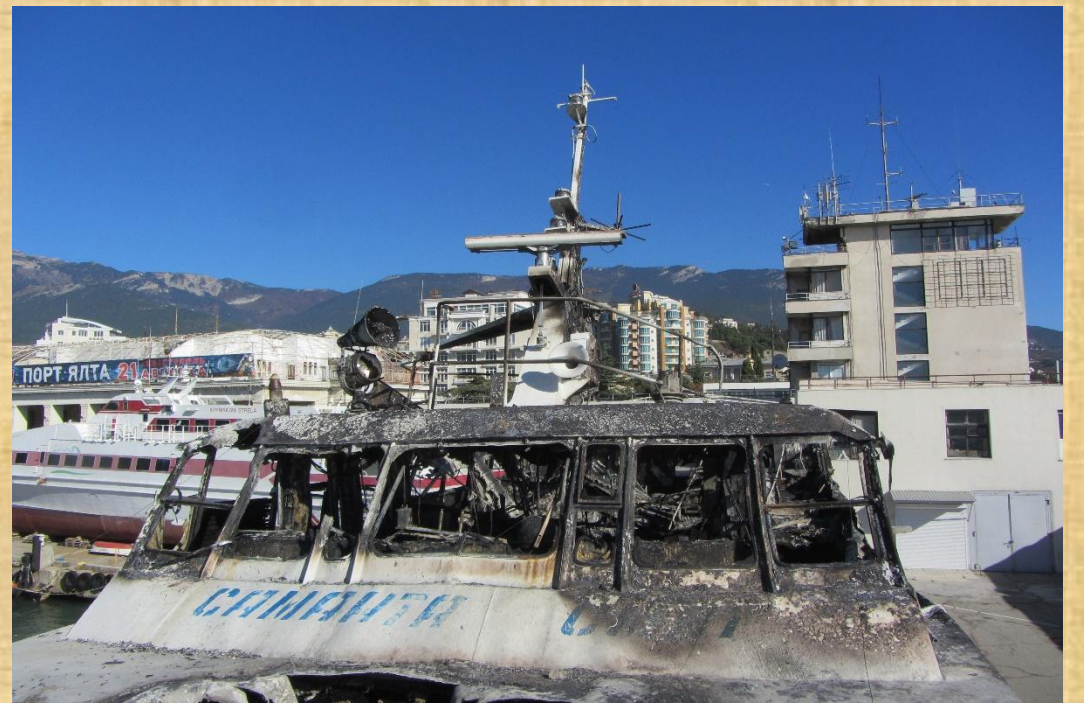
Горение на судне «Саманта Смит». Вид со стороны правого борта судна. Красной стрелкой показано направление развития пожара

Горение на судне «Саманта Смит». Вид со стороны левого борта судна. Красными стрелками показано направление развития пожара



Визуализация теплохода «Саманта Смит» с разных ракурсов.











Вопросы поставленные перед специалистом:

1. Где находился очаг пожара ?
2. Какова непосредственная вероятная причина пожара ?



Версии возникновения пожара

- от источников зажигания малой мощности, таких как непотушенный окурок и т.п.
- от воздействия открытого пламени, а также от воздействия тепловой энергии в результате проведения каких-либо огнеопасных работ (сварка, резка и т.д.).
- от аварийных режимов работы электрической сети судна.



Выводы по причине пожара

Очаг пожара расположен в носовой части судна – прогулочного теплохода «Саманта Смит», во внутреннем пространстве помещения пассажирского салона, ближе к правому борту судна, на конструктивных элементах судна, которыми являются элементы обшивки и изоляции судна.

Причина пожара

Непосредственной технической причиной пожара послужило воспламенение горючих материалов конструктивных элементов судна - прогулочного теплохода «Саманта Смит», находящихся в пространстве подволока помещения носового пассажирского салона, ближе к правому борту судна, от теплового проявления электрической энергии, возникшего при аварийном режиме работы участка электрической сети, находившегося в очаге, а именно во внутреннем пространстве помещения пассажирского салона судна, расположенного в его носовой части, ближе к правому борту судна.

Процессуальное решение

В результате проведения исследования материалов установлено, что процессуальное решение вынесено обоснованно и законно, не противоречит основаниям действующего законодательства Российской Федерации.



Недостатки в работе:

При изучении материалов аттестационной работы были выявлены ряд недочетов, а

именно:

- дознавателем назначено пожарно-техническое исследование, а не пожарно-техническая экспертиза;
- на одной из план-схем места пожара, не указаны стороны света;
- на пакете с изъятыми образцами отсутствует дата;
- в протоколе осмотра места происшествия отсутствуют данные об изъятии образцов.



Заключение

В представленной аттестационной работе рассмотрен факт возникновения пожара, произошедшего 30.10.2015 на теплоходе «Саманта Смит» по адресу: Республика Крым, г. Ялта, ул. Рузвельта, д. 5» .

В результате проведенной работы выполнен анализ обстоятельств и материалов полученных при проведении проверочных действий по происшествию. На основании полученной информации по обстоятельствам пожара и проведенному анализу установлена техническая причина возникновения пожара, вынесено обоснованное и законное процессуальное решение на основании действующего законодательства Российской Федерации. Замечания, выявленные в ходе исследования материалов, не повлияли на правильность принятия законного решения.