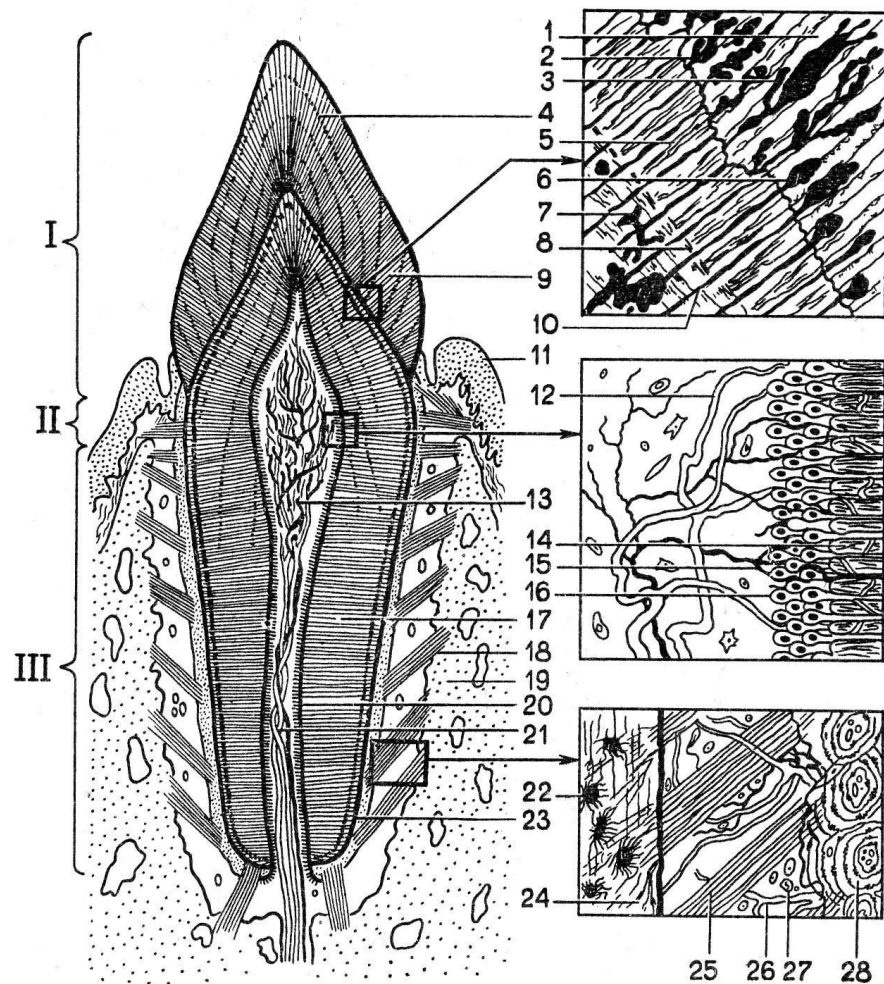


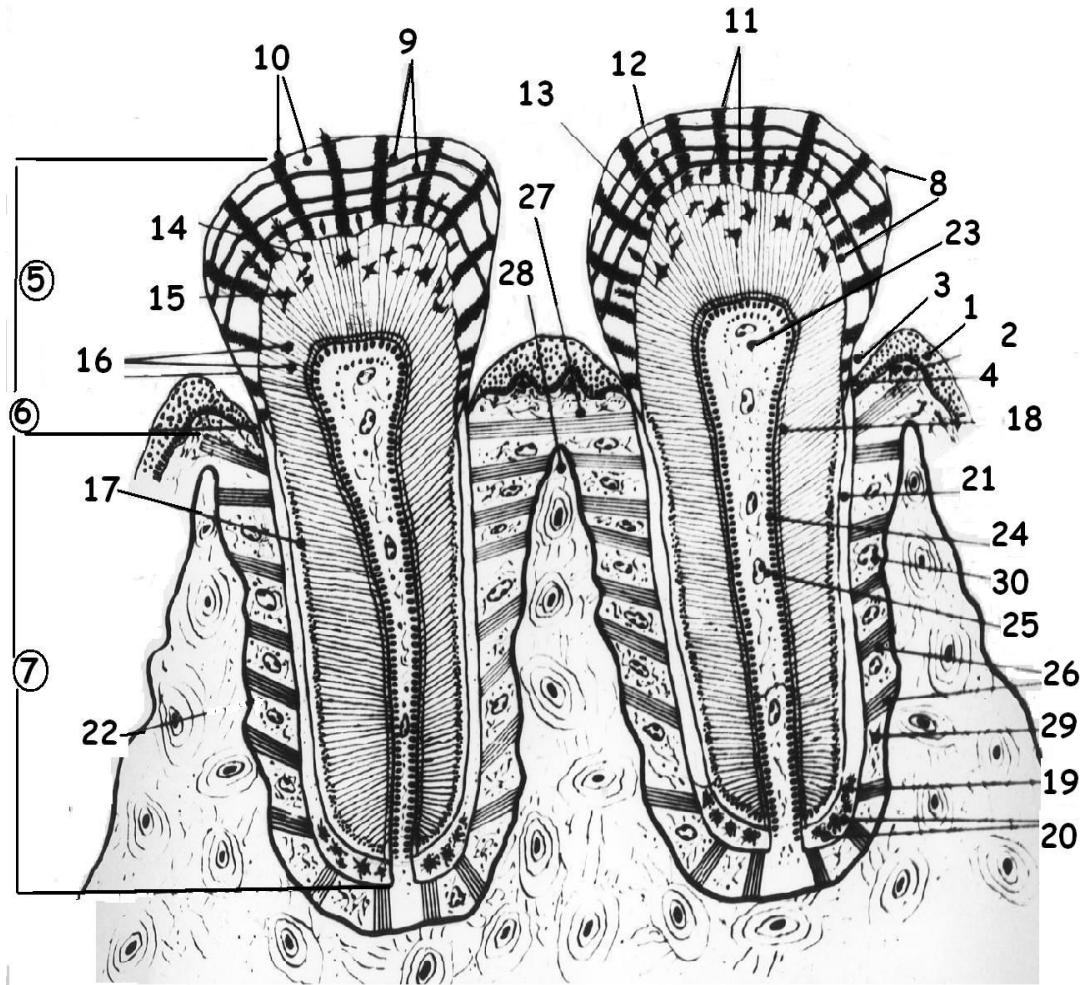
ИЗУЧЕНИЕ СХЕМ

1. Схема шлифа зуба

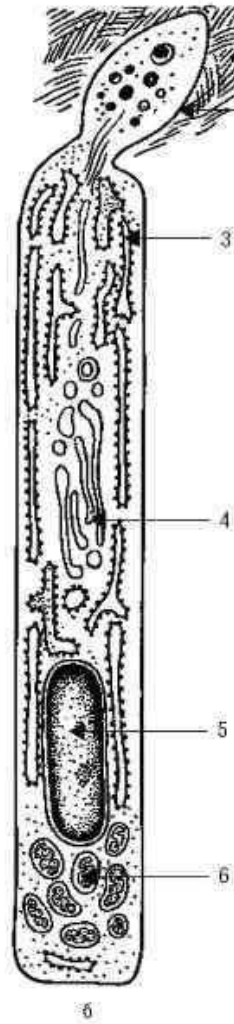
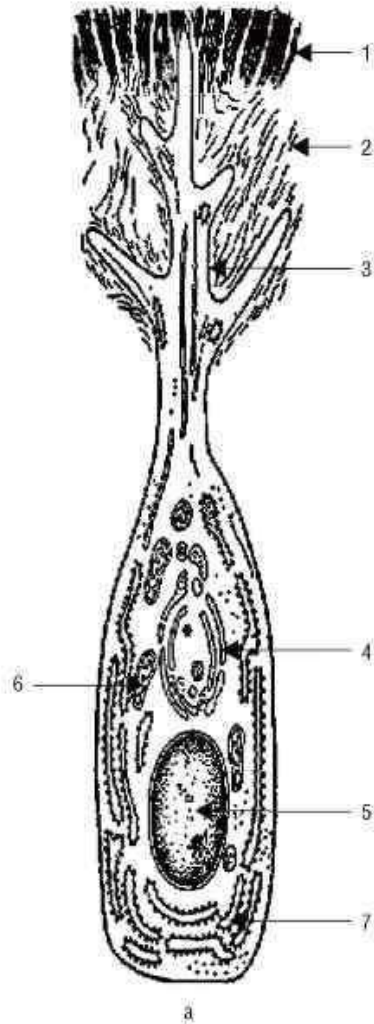


1 — эмалевые призмы, 2 — эмалевые пучки, 3 — эмалевые пластинки, 4 — линии Ретциуса в эмали, 5 — радиальные коллагеновые волокна дентина, 6 — эмалевые веретена, 7 — интерглобулярный дентин, 8 — тангенциальные коллагеновые волокна дентина, 9 — эмаль, 10 — дентинная трубочка с отростком одонтобласта, 11 — десна, 12 — сосуды, 13 — пульпа зуба, 14 — основное вещество дентина, 15 — терминальные разветвления нервных волокон пульпы, 16 — одонтобласты, 17 — дентин, 18 — периодонт, 19 — стенка зубной альвеолы, 20 — канал корня, 21 — сосудисто-нервный пучок, 22 — цементоциты, 23 — цемент, 24 — радиальные коллагеновые волокна цемента, 25 — цементо-альвеолярные волокна периодонта, 26 — сосуды, 27 — прослойка рыхлой соединительной ткани в периодонте, 28 — пластинчатая костная ткань.

2. Схема строения однокорневого зуба.



Ультрамикроскопическое строение одонтобласта и энамелобласта (схема)



а - одонтобласт с разветвленным дистальным отростком, располагающимся в предентине и дентине: 1 - дентин; 2 - предентин; 3 - отросткодонтобласта в дентинной трубочке; 4 - комплекс Гольджи; 5 - ядро; 6 - митохондрия; 7 - эндоплазматическая сеть; б - энамелобласт: 1 - эмаль; 2 - отросток Томса, содержащий секреторные гранулы; 3 - эндоплазматическая сеть; 4 - аппарат Гольджи; 5 - ядро; 6 - митохондрии