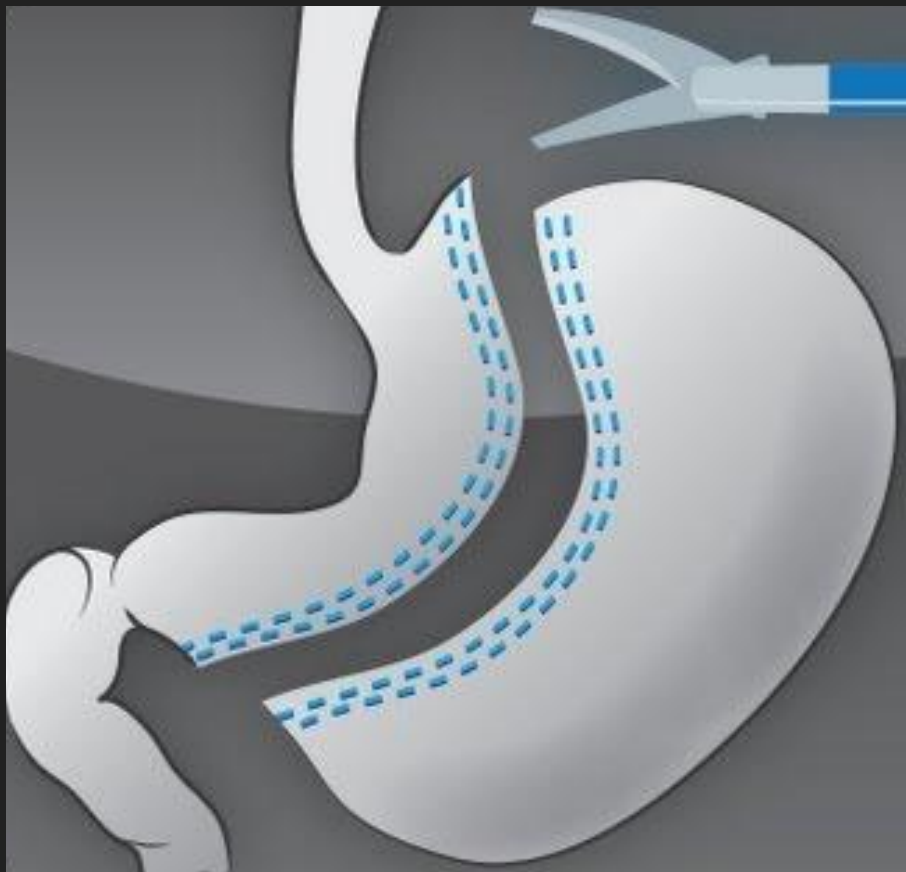


# Влияние рукавной хирургии желудка на сывороточные уровни GH, IGF-1 и IGF-связывающего белка 2 у здоровых пациентов с ожирением

Бариатрические хирургические операции

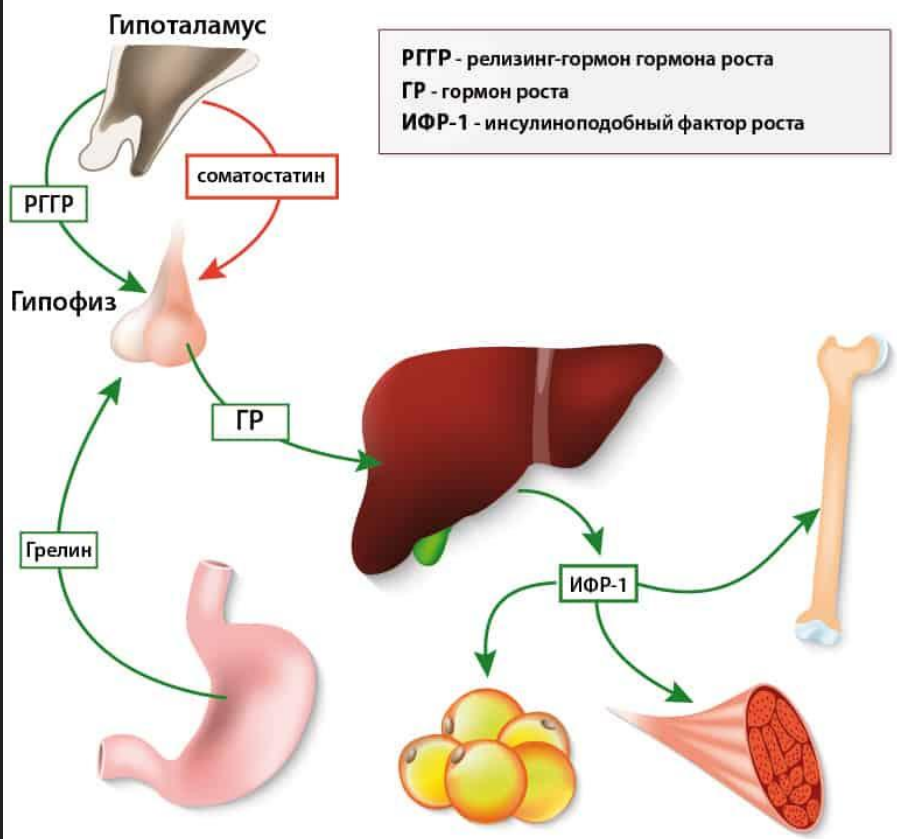
# Рукавная резекция



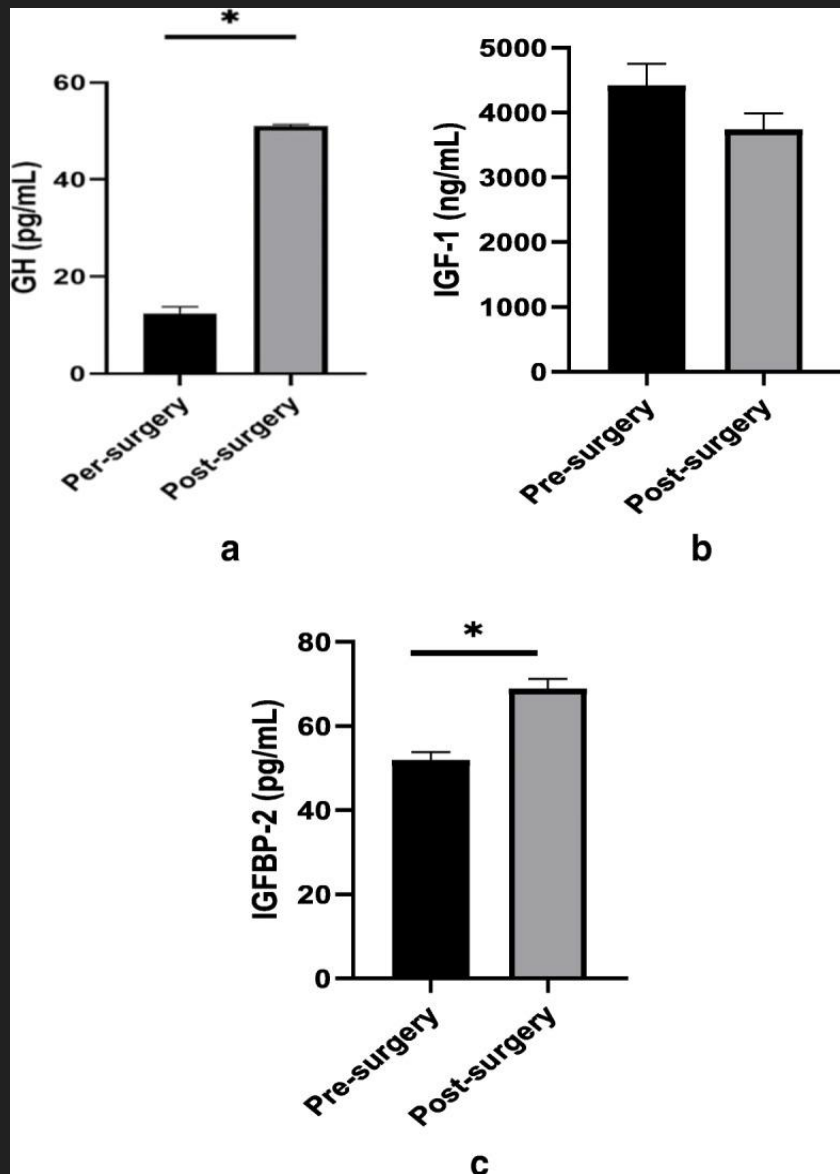
- Рукавная резекция желудка – это операция, при которой путем продольного разреза удаляется боковая часть желудка, при этом важные физиологические клапаны желудка (кардиальный сфинктер и привратник) сохраняются

# Метаболизм

## ГОРМОН РОСТА



- Гормон роста (ГР) и инсулиноподобный фактор роста 1 (ИФР-1) играют важную роль в регуляции метаболизма.
- ГР вырабатывается передней долей гипофиза в ответ на понижение уровня сахара, снижение уровня свободных жирных кислот в крови, высокое содержание аминокислот, физические упражнения и глубокий сон.
- При увеличении индекса массы тела (ИМТ) секреция гормона роста снижается, а метаболизм липидов нарушается



Параметры	Предопера ционное значение	Послеопер ационное значение	Значимая вероятност ь
ИМТ кг / м <sup>2</sup>	52.18	40.11	0.001
Глюкоза ммоль/л	7.08	6.27	0.681
ТГД ммоль/л	1.62	1.05	0.028
ОХ ммоль/л	4.26	5.12	< 0.001
ЛПВП ммоль/л	0.90	1.55	< 0.001
ЛПНП ммоль/л	2.62	2.98	0.031
НОМА-IR	6.48	2.52	< 0.001
Инсулин мЕд/л	19.35	8.80	< 0.001

## Результаты

Спасибо за  
внимание