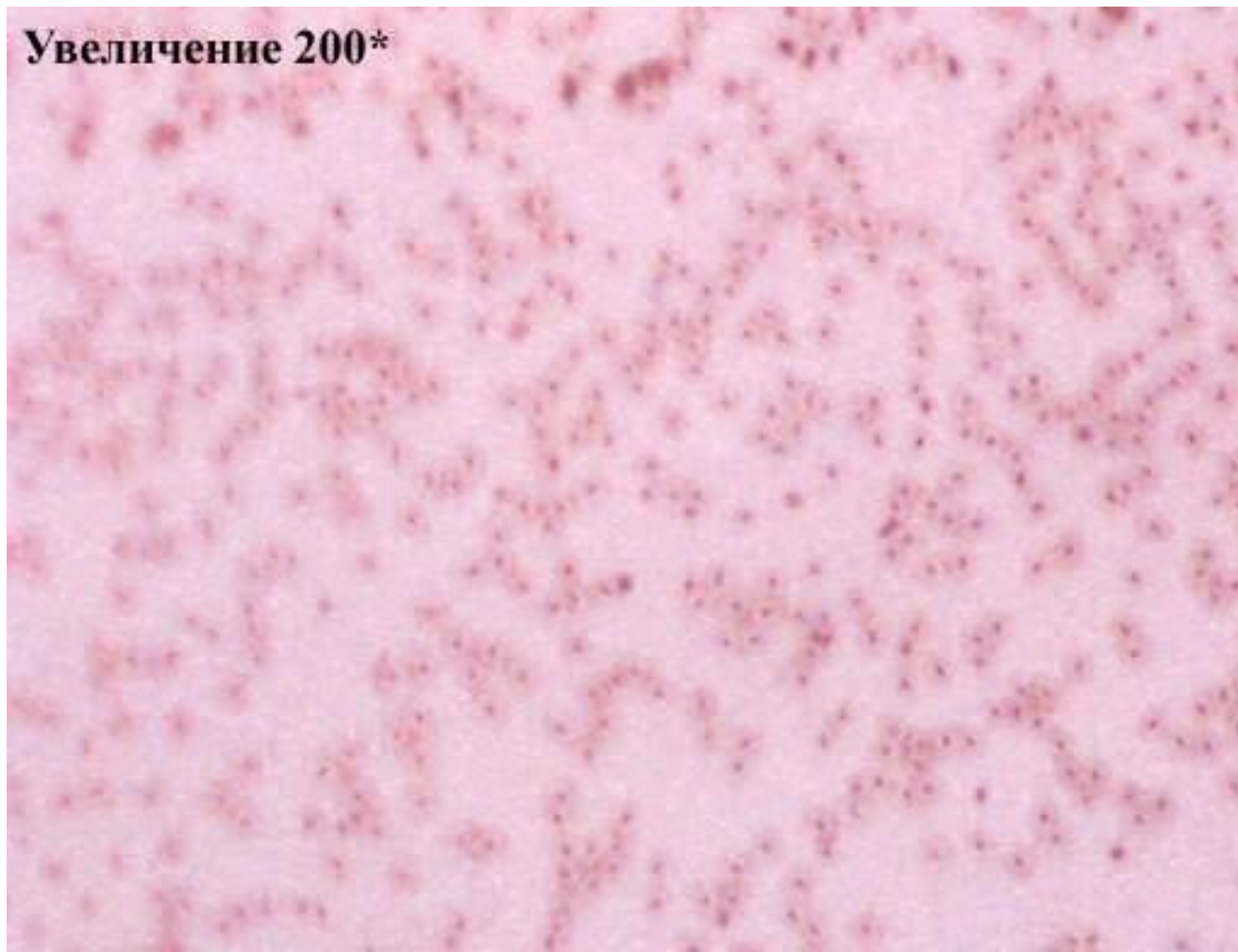


Кровь лягушки

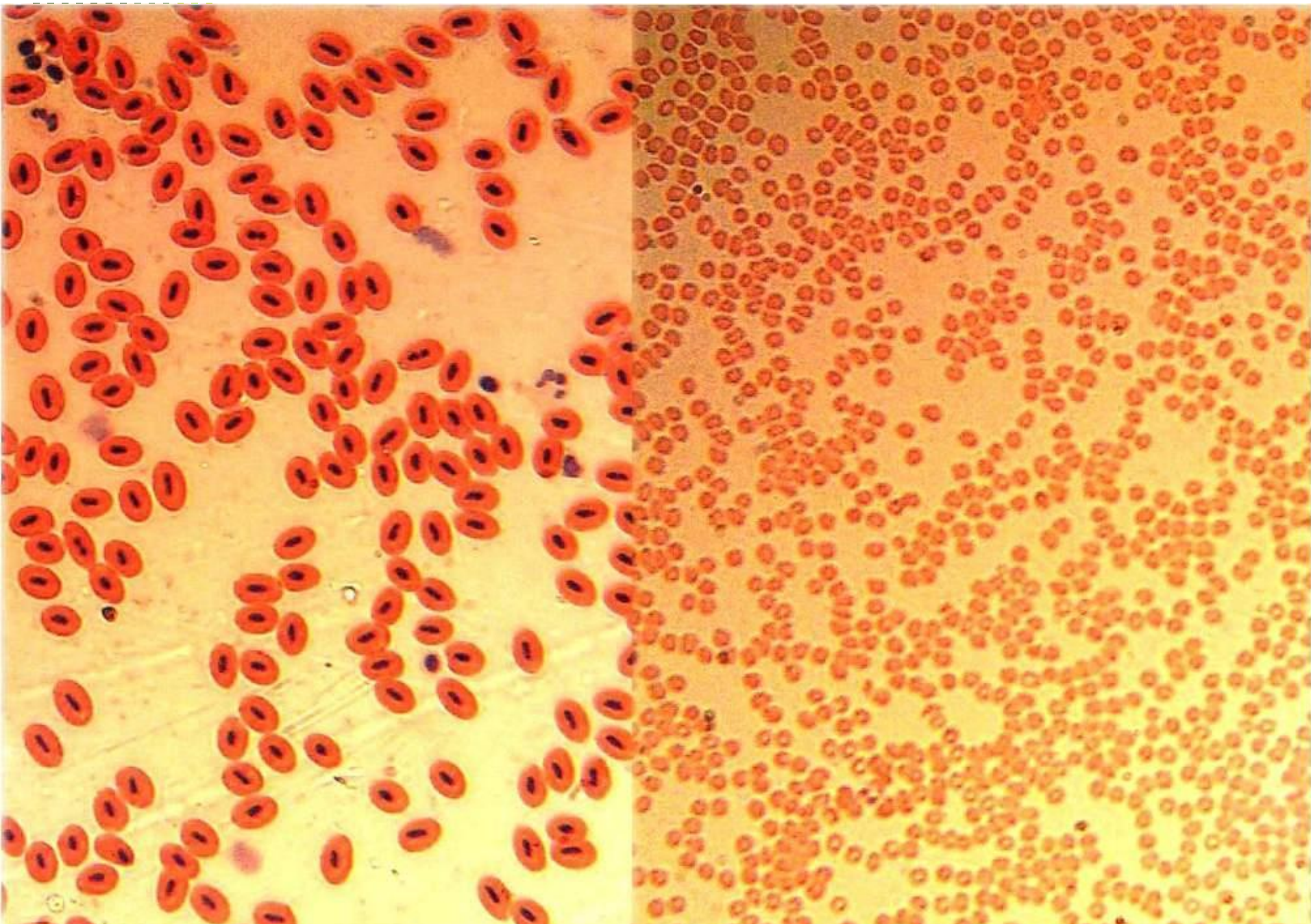
Увеличение 200*

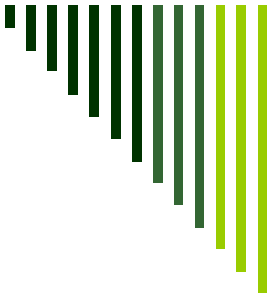


Кровь человека

Увеличение 200*

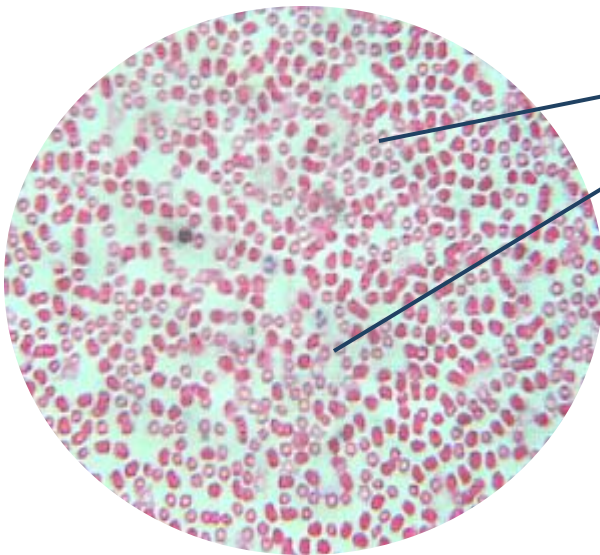




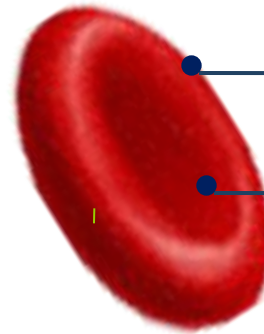


Зарисуйте:

Кровь человека



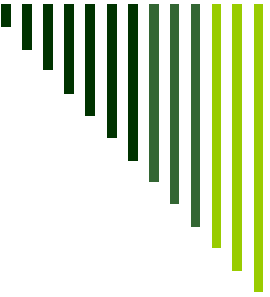
Эритроциты



клеточная
мембрана

цитоплазма

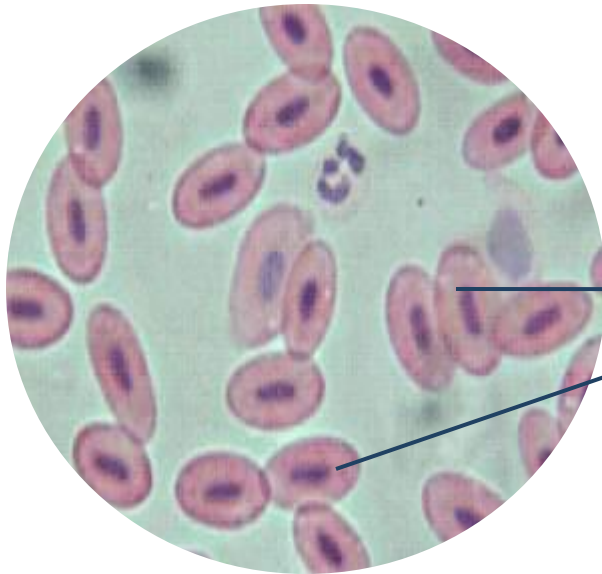




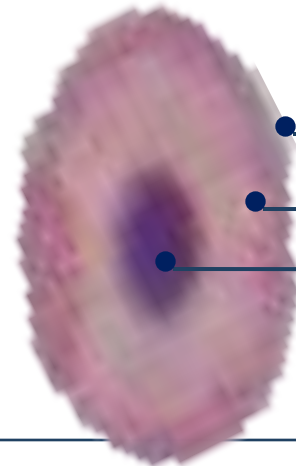
Эритроциты - красные кровяные клетки крови. Имеют форму двояковогнутых дисков и напоминают сплюснутый шаровидный предмет или круг с уплощенными краями. У млекопитающих эритроциты не имеют ядра. Переносят кислород от органов дыхания к тканям и диоксид углерода от тканей к органам дыхания. Содержимое эритроцитов представлено главным образом дыхательным пигментом – гемоглобином, обуславливающим красный цвет крови. Количество эритроцитов в крови в норме поддерживается на постоянном уровне (у человека в 1 мм³ крови 4,5 – 5 млн. эритроцитов). Продолжительность жизни эритроцитов до 130 дней, после чего они разрушаются в печени и селезенке.

Зарисуйте:

Кровь лягушки

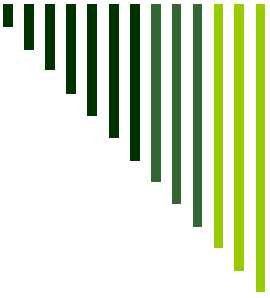


Эритроцит
ы



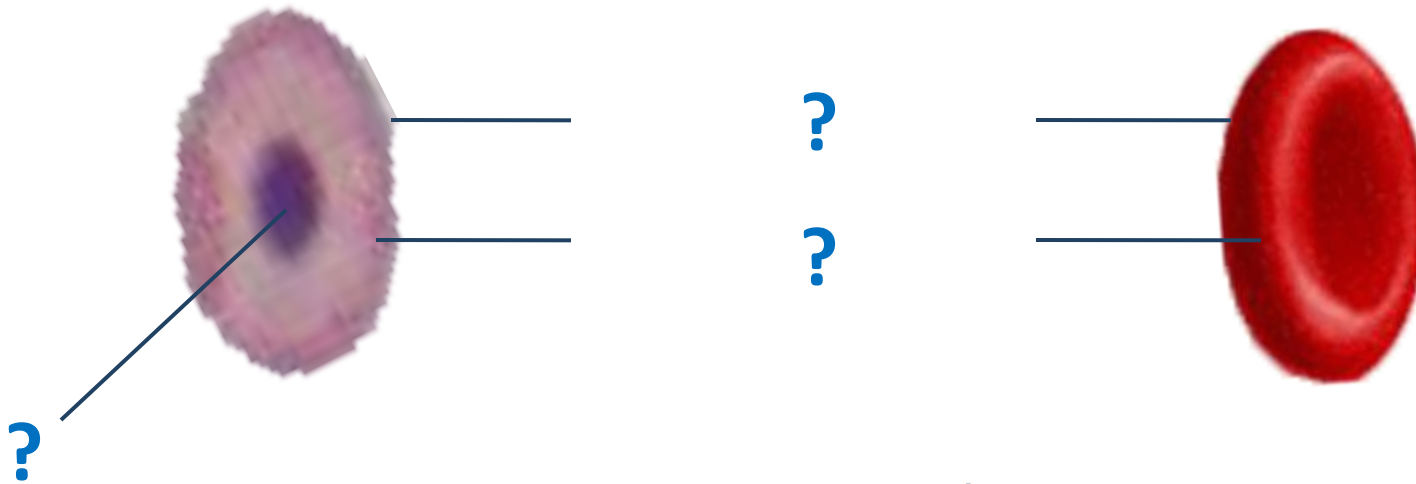
клеточная
мембрана
цитоплазма
ядро





Эритроциты лягушки – это клетки правильной овальной формы с гомогенной цитоплазмой интенсивно розового цвета. В центре клетки расположено ядро, имеющее вытянутую овальную форму.

Сравните эритроциты лягушки и человека



Клеточная мембрана

Цитоплазма

Ядро





Вывод

Признаки	Эритроциты человека	Эритроциты лягушки
Относительные размеры		
Наличие ядра		
Форма клеток		
Дыхательная поверхность а 1 мм ² крови		



Сделайте вывод

Каково значение выявленных различий в строении эритроцитов лягушки и человека?

