

**МИНИСТЕРСТВО ОБРАЗОВАНИЯ И НАУКИ РОССИЙСКОЙ
ФЕДЕРАЦИИ
КРЫМСКИЙ ФЕДЕРАЛЬНЫЙ УНИВЕРСИТЕТ ИМЕНИ
В.И. ВЕРНАДСКОГО
(ФГАОУ ВО «КФУ ИМ. В.И. ВЕРНАДСКОГО»)
ПРИБРЕЖНЕНСКИЙ АГРАРНЫЙ КОЛЛЕДЖ (ФИЛИАЛ)**



**Государственное бюджетное
учреждение
«Севастопольский ветеринарный
центр» (ГБУ «Севветцентр»)
Ветеринарный пункт «Северный»
Адрес: г. Севастополь ул.
Челскинцев, 76**

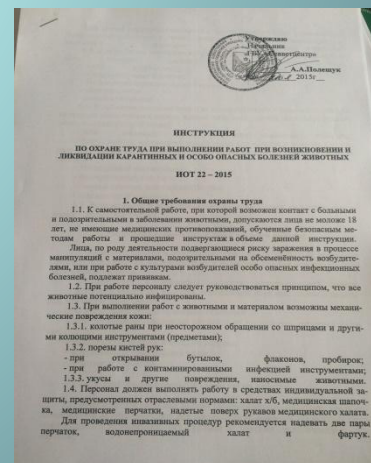
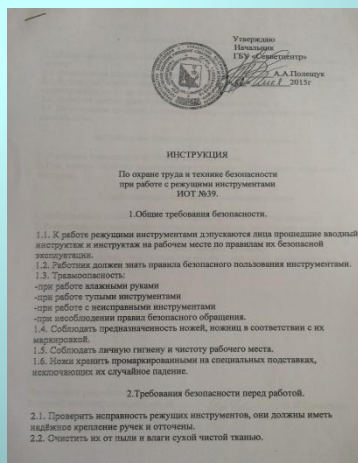
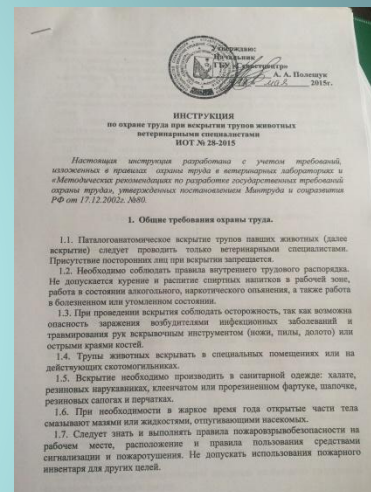
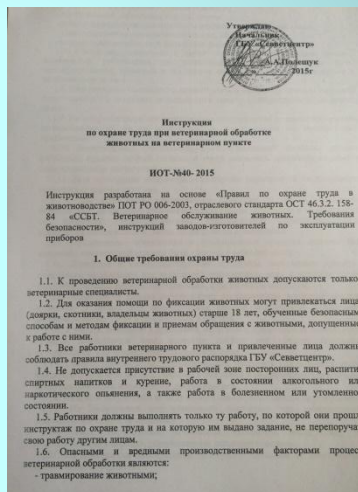
**Студентка 30-В группы:
Сыромятникова Д.А**

Виды проделанных работ на производственной

практике:

-изучение первичной документации (журнал регистрации больных животных)

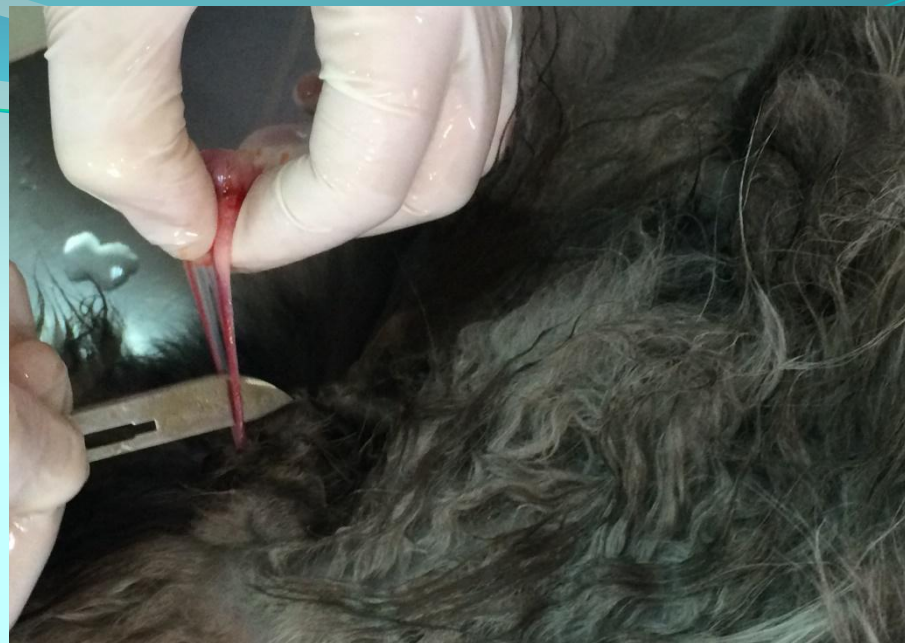
-изучение инструкций по ТБ и охране труда



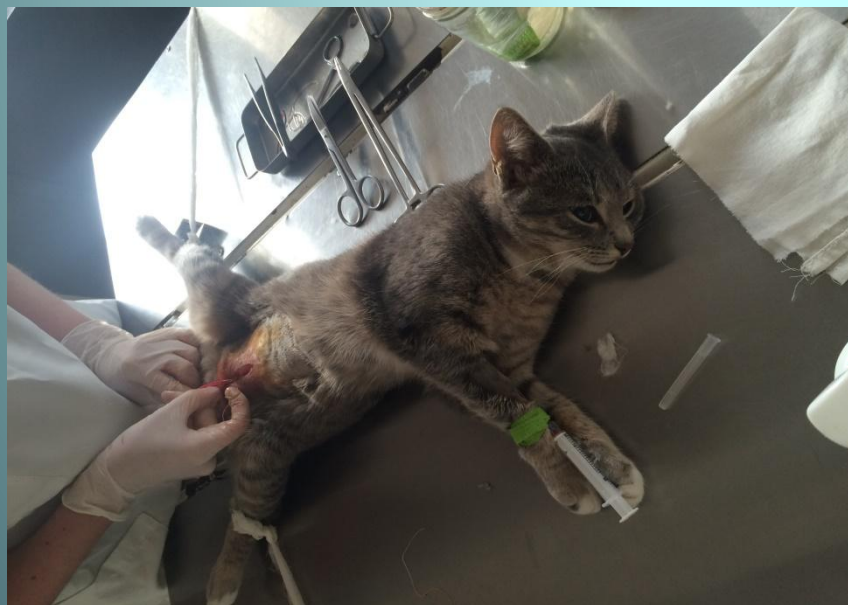


-ознакомление с порядком обеспечения ветеринарного пункта фармакологическими препаратами.





-кастрация и овариогистерэктомия домашних животных, снятие хирургических швов.



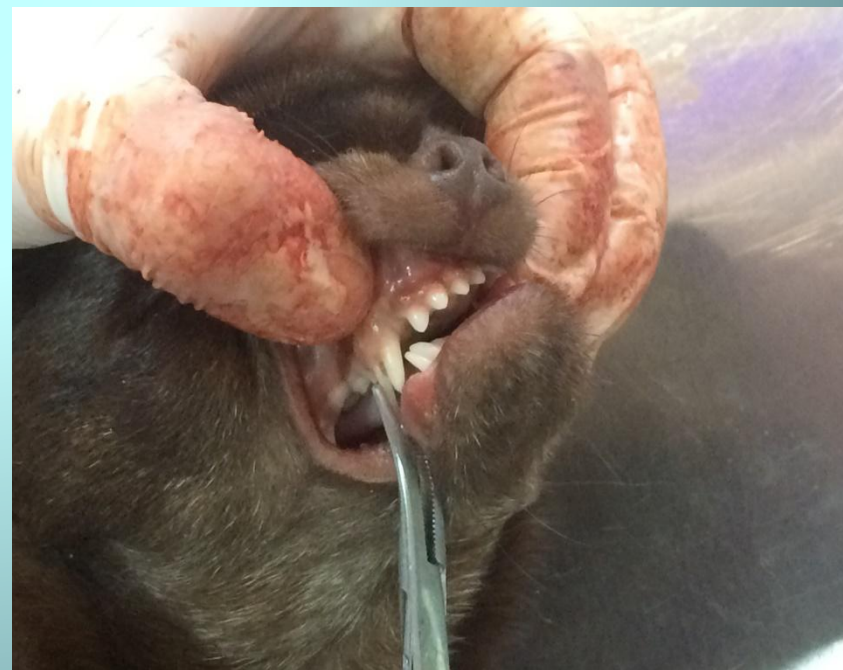
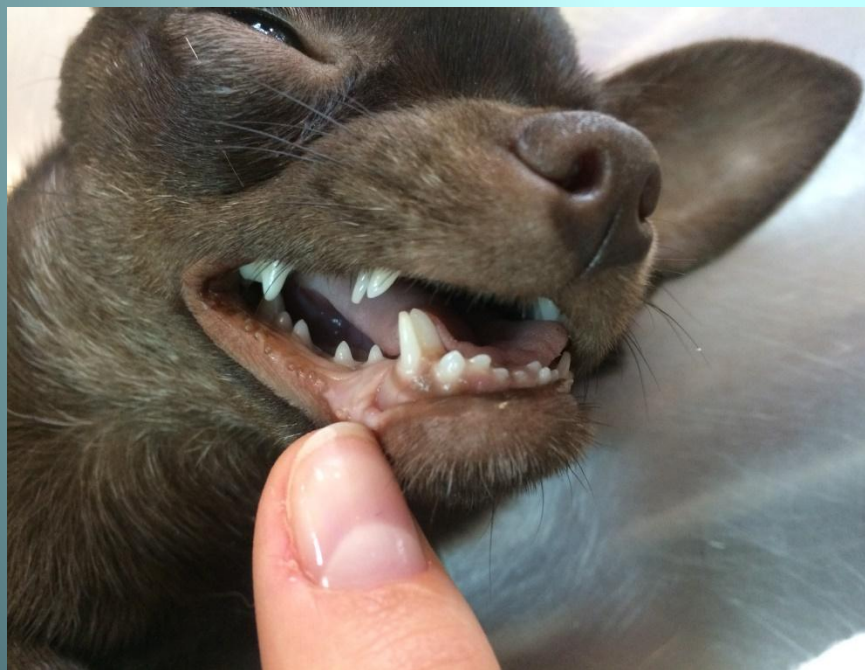
-родовспоможение



-вскрытие трупов животных



-удаление молочных зубов



-Вакцинация домашних животных против чумы плотоядных, вирусного гепатита, парвовирусного энтерита, парагриппа + бешенства.(вакцина «Нобивак», «Робикан»)

-Вакцинация домашней птицы частного сектора Нахимовского р-на от гриппа(вакцина «ФЛУ против гриппа птиц»)

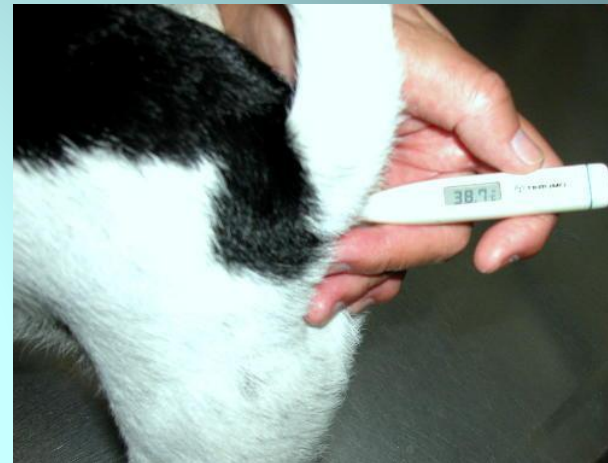


-уход за животными после хирургических вмешательств



следующих диагностических мероприятиях:

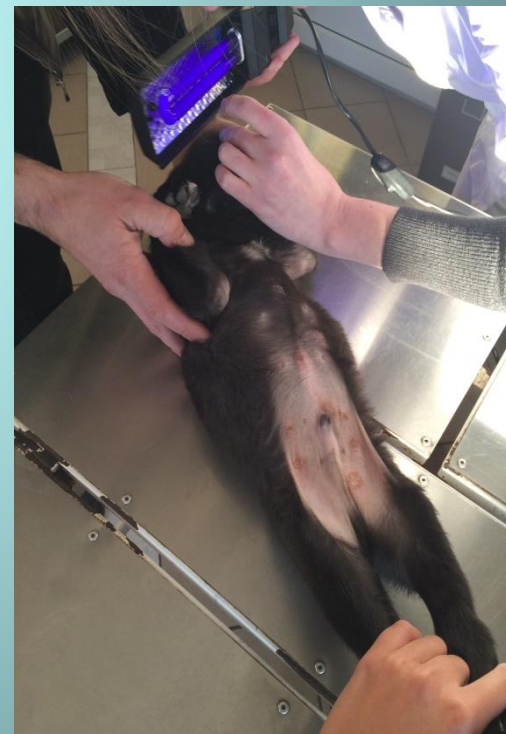
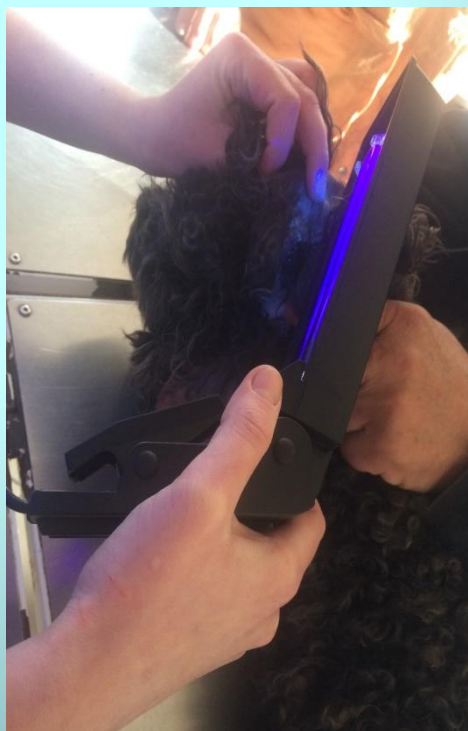
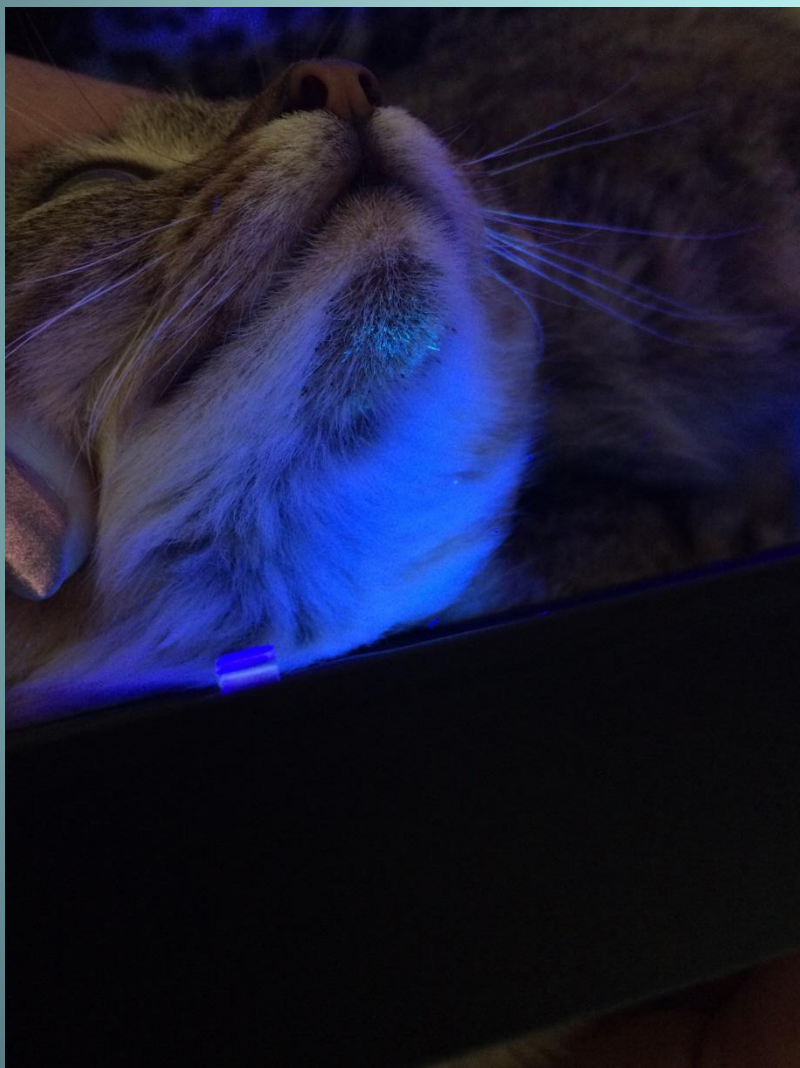
- осмотр животных
- термометрия
- аускультация
- пальпация
- перкуссия



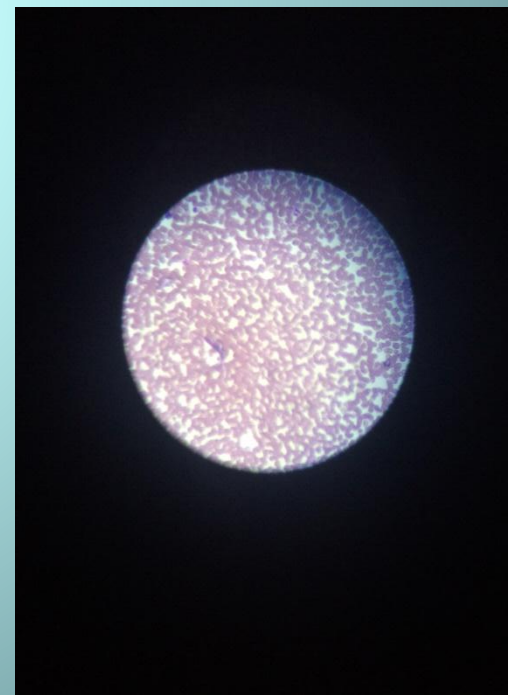
-рентген и УЗИ-диагностика



-диагностика микроспории и трихофитии с помощью лампы «Вуду»



-исследование мазков крови на наличие включений в эритроциты с помощью набора реагентов для быстрого дифференциального окрашивания «Диахим-Дифф-Квик»



-взятие крови на отправку в городскую лабораторию на общий анализ.



-соскоб кожи и выщипы шерсти для диагностики демодекоза



- исследования органов слуха и зрения с помощью отоларингоскопа



-проверка молока на субклинические маститы



Спасибо за внимание!

Прибрежное
2015 г.