

The background of the slide is a theater stage. It features a large, ornate golden valance with tassels at the top, flanked by dark red curtains. The stage floor is a light, warm yellow. In the bottom right corner, there is a decorative red mask with intricate patterns and floral accents.

**Музыка в  
драматическом  
театре**

# Проверим свои знания!

1. Где зародился театр и театральное представление?
2. Чем сопровождалось театральное представление?
3. Что такое музыкальный театр?
4. Какие жанры театрального искусства вы запомнили?
5. Какие из перечисленных жанров театрального искусства ставятся в музыкальном театре?



# Для чего нужна музыка в спектакле?

Музыка играет в спектакле очень важную роль:

- Помогает ярче раскрыть идею пьесы
- Показывает характеры действующих лиц
- Красочно обрисовывает эпоху, в которой происходит действие
- Создает эмоциональную атмосферу в

спектакле ЗАПИШИТЕ В ТЕТРАДЬ





# У драматического спектакля несколько авторов



**ДРАМАТУ  
РГ**



**КОМПОЗИТ  
ОР**



**РЕЖИСС  
ЁР**



**«Я почерпнул богатые сокровища народных напевов  
моей родины, и из этого клада я пытался создать  
норвежское искусство»**



**Эдвард Григ  
(1843-1907)  
Норвежский  
композитор, пианист  
и дирижер**



**ЗАПИШИТЕ В ТЕТРАДЬ**







**Генрик Ибсен  
(1828-1906)  
Норвежский  
драматург**



**Пьеса «Пер  
Гюнт»**

**Всего к спектаклю было написано 23  
музыкальных номера**

**Но наибольшую популярность получили 8  
номеров, которые Григ оформил в две  
оркестровые сюиты.**



**ВАЖНО ПОМНИТЬ  
СЮИТА - ЭТО МУЗЫКАЛЬНОЕ ПРОИЗВЕДЕНИЕ  
СОСТОЯЩЕЕ ИЗ НЕСКОЛЬКИХ КОНТРАСТНЫХ ПО  
ХАРАКТЕРУ ЧАСТЕЙ.**





## **Первая сюита**

**1 ч – «Утро»**

**2 ч – «Смерть Озе»**

**3 ч – «Танец Анитры»**

**4 ч – «В пещере горного короля»**

## **Вторая сюита**

**1 ч – «Жалобой Ингрид»**

**2 ч – «Арабский танец»**

**3 ч – «Возвращение Пера Гюнта»**

**4 ч – «Песня Сольвейг»**





**Задание:** определить кульминацию и обозначить линию динамических оттенков. Определить солирующие инструменты.

**1 Часть**  
**«Утро»**



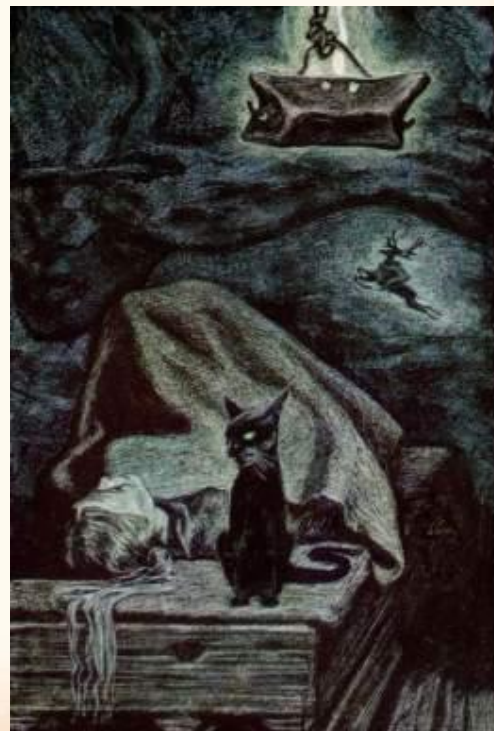
**ВАЖНО ПОМНИТЬ**  
**КУЛЬМИНАЦИЯ - МОМЕНТ НАИВЫСШЕГО НАПРЯЖЕНИЯ**  
**В МУЗЫКАЛЬНОМ ПРОИЗВЕДЕНИИ**



**Задание:** какая группа инструментов преобладает;  
темп, лад и фактура произведения.



**2 часть «Смерть  
Озе»**





**Задание:** определить характер данного произведения

## **3 часть «Танец»**





**Задание:** форма произведения;  
как изменяется музыка во время звучания  
(что происходит с темпом, динамикой, регистром и т.

д.)

**4 часть**

**«В пещере горного  
короля»**





# Проверим свои знания?

- В содружестве с кем композитор создаёт музыку к пьесе в драматическом театре?
- Для чего нужна музыка в спектакле?
- Сколько сюит входит в произведение?
- Что такое сюита?
- Имена главных героев сюиты?
- Какие музыкальные номера вам больше всего запомнились?

