



Задание:

распределите рисунки растений
на 2 группы.



Раздел: 9.4В

Разнообразие живых организмов

Тема: Отличительные признаки классов однодольных и двудольных растений



Цель обучения:
9.1.1.2 распознавать по
отличительным признакам виды
однодольных и двудольных растений

Критерии оценивания:

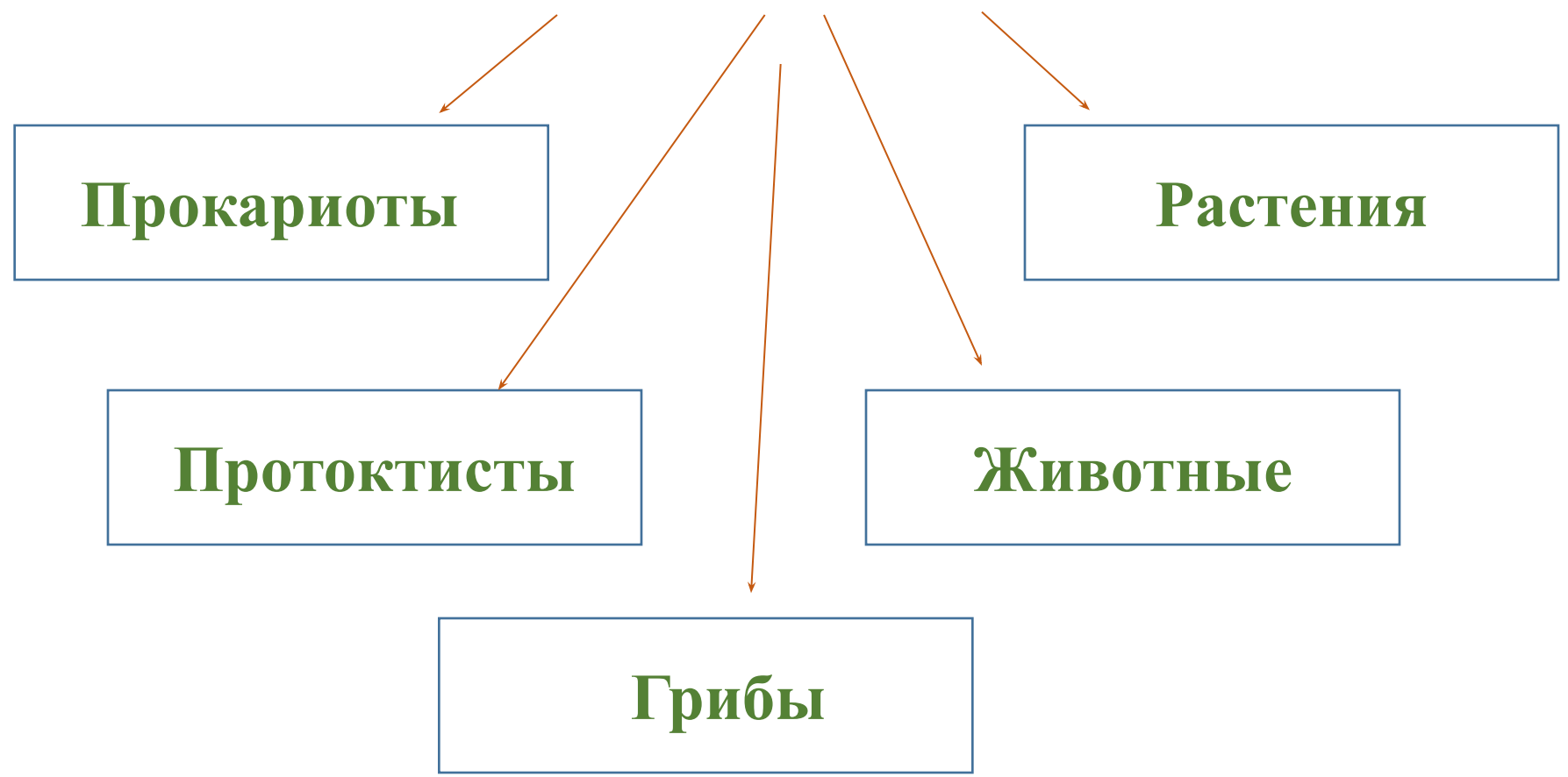
Учащийся:

- 1. характеризует отличительные признаки представителей классов однодольных и двудольных растений.**
- 4. правильно определяет представителей классов однодольных и двудольных растений по характерным признакам.**



**Задание: назовите
царства живых организмов
(из курса 7 класса)**

Классификация живых организмов (Маргелис, Шварц, 1982)





Задание:
назовите распределение растений
на систематические группы
(из курса 8 класса)

Растения

Низшие растения

(отсутствуют органы и
ткани)



Водоросли
(35000 видов)

Тело – таллом (слоевище)

Наука - альгология

Высшие растения

(многоклеточные; есть
ткани и органы)

Споровые

Семенные

Семенные растения



```
graph TD; A[Семенные растения] --> B[Отдел Голосеменные (8000 видов)]; A --> C[Отдел Покрытосеменные/Цветковые (более 25000 видов)]; C --> D[Класс Однодольные растения (более 59000 видов)]; C --> E[Класс Двудольные растения (более 150000 видов)];
```

**Отдел Голосеменные
(8000 видов)**

**Отдел
Покрытосеменные/
Цветковые
(более 25000 видов)**

**Класс
Однодольные
растения
(более 59000 видов)**

**Класс Двудольные
растения
(более 150000
видов)**



Задание:
вспомните и назовите
морфологические и
анатомические признаки
растений.

Типы корневых систем



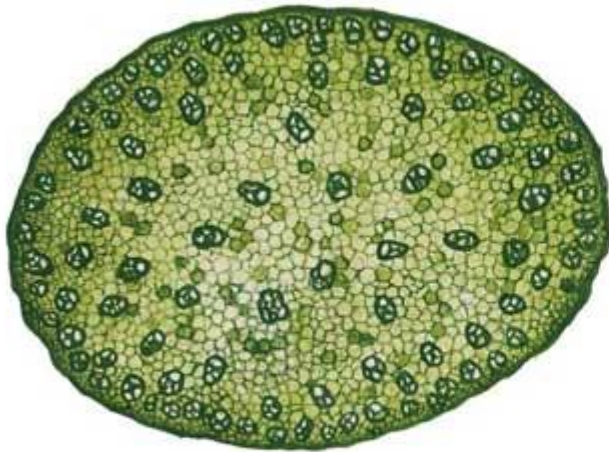
Стержневая



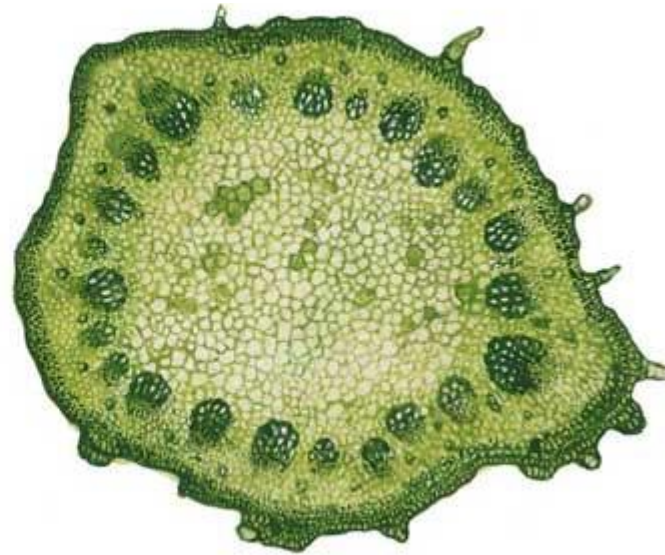
Мочковатая



NIS Проводящая система стебля



Проводящие пучки
рассеяны по
стеблю



Проводящие пучки
расположены по
периферии стебля

Типы жилкования листьев



Строение семени



Одна семядоля

Две семядоли

Сравнение цветков

1



2



3



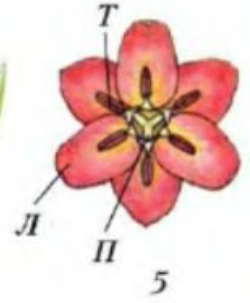
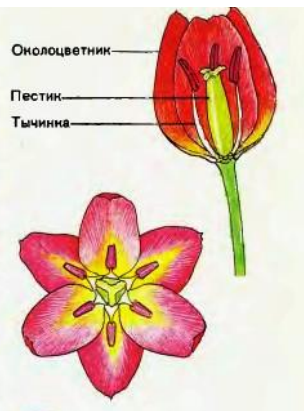
4



4- или 5-членные цветки

Сравнение цветков

3-членные цветки



Признаки двудольных и однодольных растений

	Семя	Зародыш семени	Тип корневой системы	Жилкование Край листовой пластинки	Цветок	Проводящая система
Двудольные						
Однодольные						

Признаки двудольных и однодольных растений

Однодольные



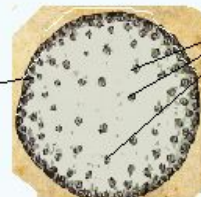
количество лепестков цветка кратно 3



дуговое (параллельное) жилкование



мочковатая корневая система



сосудистая система

стебель в разрезе

Двудольные



количество лепестков цветка кратно 4 или 5



сетчатое жилкование



стержневая корневая система



сосудистая система расположена
"по радиусу" стебля

Задание:

назовите признаки однодольных и двудольных растений

Признаки сравнения	Класс Однодольные растения	Класс Двудольные растения
Тип корневой системы		
Тип жилкования листа		
Строение стебля (проводящие пучки, наличие камбия)		
Строение цветка (кол-во лепестков в венчике)		
Строение семени		

Задание: определите класс растений (однодольные/двудольные).



Задание: определите класс растений (однодольные/двудольные)

Зефирантес белоснежный



Однодольное растение

Сурепка обыкновенная



Двудольное растение

Задание:

определите класс растений (однодольные/двудольные)

Шефлера



Двудольное растение

Пшеница



Однодольное растение

Задание: определите класс растений (однодольные/двудольные)

Лилия амазонская (эухарис)

Герань королевская



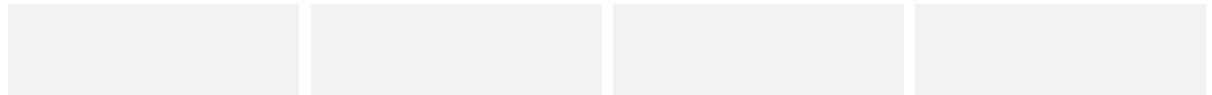
Однодольное растение

Двудольное растение

Цель обучения:
**9.1.1.2 распознавать по отличительным
признакам виды однодольных и
двудольных растений**

Домашнее задание:

- **Повторить материал урока по презентации и приложениям.**
- **Выучить ключевые термины.**



Рефлексия: прием «Радуга»

