

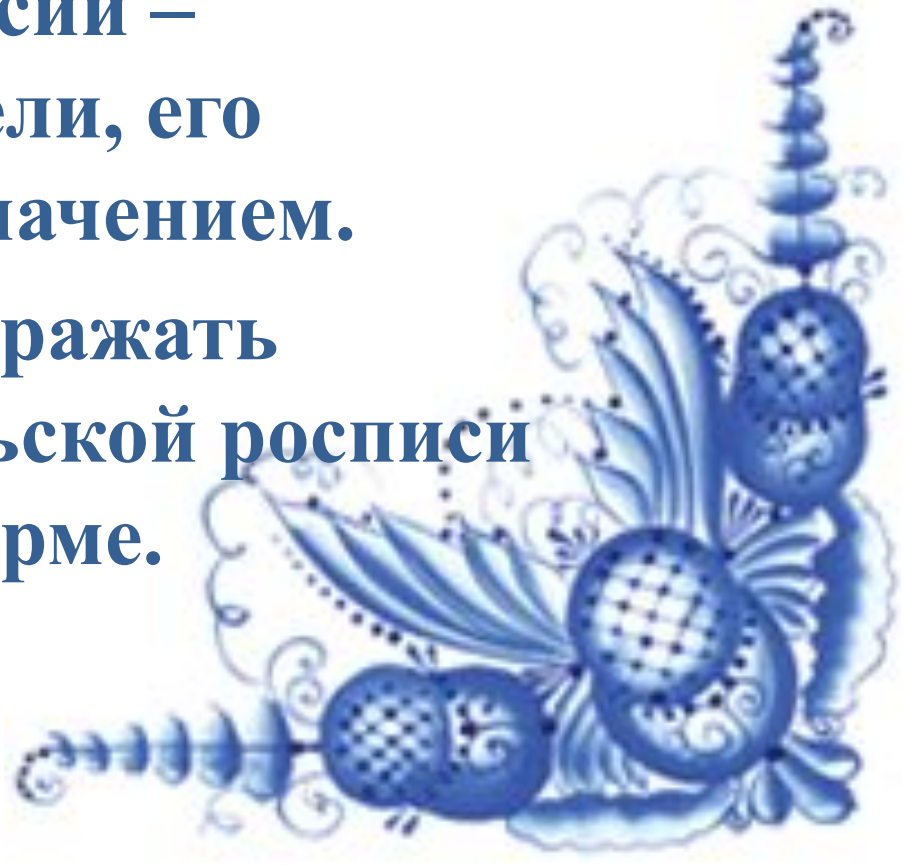


Тема. Искусство Гжели.
Истоки и современное развитие
промысла.





Цель:

1. Познакомиться с народным промыслом России – искусством Гжели, его историей и назначением.
 2. Научиться изображать элементы гжельской росписи на объемной форме.
- 



Город Гжель расположен недалеко от
Москвы.

Пришло это название из седой старины от
слова «жечь, обжигать».





В 1818 году по приказу Петра I была
открыта фабрика
по производству майоликовой посуды.





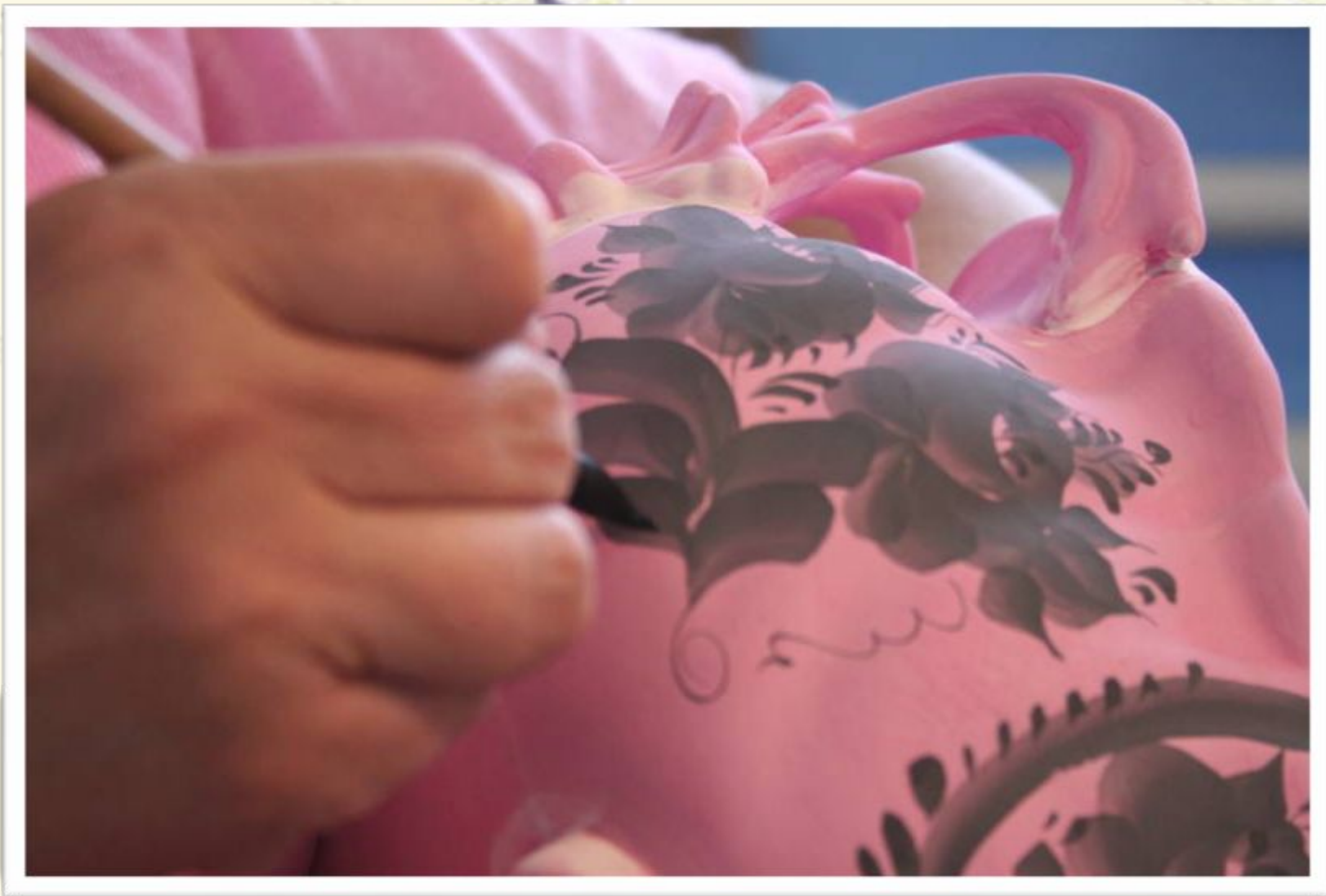
Здесь фарфоровую массу
(шликер) заливают в гипсовые
формы.





Цех художественной росписи,
Рабочее место мастера.





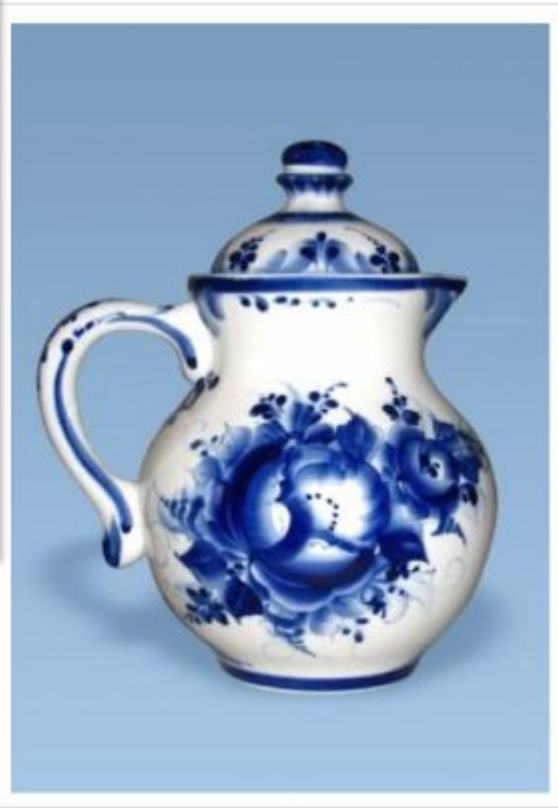
Каждое изделие мастер
расписывает вручную.





Где мог увидеть
мастер эту красоту?





Излюбленный узор – гжельская
роза

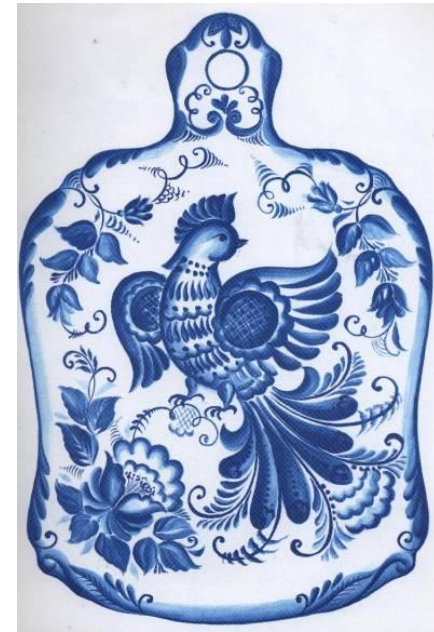


Мотивы и элементы гжельской росписи



Основные элементы гжельской росписи

Изображают сказочных животных, птиц.
На больших изделиях можно увидеть
пейзаж.





Белый чайничек из Гжели вам
запомнится навек.
Неужели – неужели это сделал
человек?!



Основные элементы гжельской росписи

Капельки



Бордюры



Агашка-гжельская роза

Раз мазок, два мазок – получается цветок



Элементы росписи

Точки и линии

Нарисуем сеточку, словно тетрадь в клеточку



Помните



- о правилах работы с художественными инструментами
- о технике безопасности
- о композиции
- о симметрии в узоре



Мы – художники-
волшебники





Домашнее
задание

