



## **Запорно-пломбировочные устройства (ЗПУ) принцип их работы**

Презентация к занятию по предмету «Технология грузовой и коммерческой работы в сфере грузовых перевозок», для групп начальной профессиональной подготовки по профессии «Приемосдатчик груза и багажа»

Приказ МПС РФ  
от 17 июня 2003 г. № 24  
«Об утверждении правил  
пломбирования вагонов и  
контейнеров на железнодорожном  
транспорте»

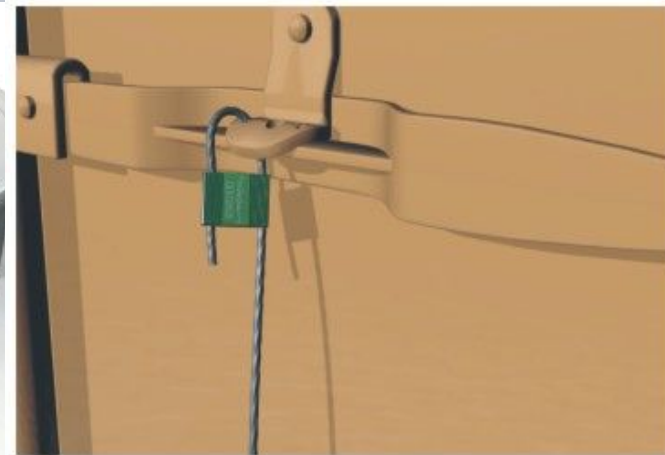
Перепон В. П.  
«Организация перевозок грузов»  
стр. 155

В соответствии со статьей 28 Устава  
загруженные вагоны, контейнеры  
должны быть опломбированы  
запорно-пломбировочными устройствами  
перевозчиками и за их счет, если погрузка  
обеспечивается перевозчиками, или  
грузоотправителями и за их счет, если  
погрузка обеспечивается  
грузоотправителями

Запорно-пломбировочные устройства (далее - ЗПУ)  
(контрольные элементы, совмещенные  
в единой конструкции с блокирующими  
устройствами)

не должны допускать возможности  
снятия их с вагона, контейнера  
без нарушения целостности ЗПУ

**Установка ЗПУ осуществляется  
на исправные запорные устройства  
(далее - узлы) вагонов, контейнеров**



Пломбирование вагонов, контейнеров должно осуществляться таким образом, чтобы сохранялась возможность беспрепятственного визуального считывания нанесенной на ЗПУ информации

• ЗПУ устанавливаются:

- на универсальном крытом вагоне - на накладках дверей с каждой стороны вагона - по одному ЗПУ;
- на специализированном изотермическом вагоне (рефрижераторном или вагоне-термосе):
- постройки Германии - на дверях, оборудованных нажимной плитой и рычагом запорного устройства, с каждой стороны вагона - по одному ЗПУ;
- постройки Брянского машзавода - на дверях, оборудованных нижними ушками для пломбирования с каждой стороны вагона, - по одному ЗПУ;
- на цистерне - на крышке верхнего загрузочного люка - по одному ЗПУ, за исключением случаев, когда особый порядок пломбирования предусмотрен правилами перевозок отдельных видов грузов или установлен федеральным органом исполнительной власти в области железнодорожного транспорта;
- на крытом вагоне-хоппере для зерна - на узел каждого штурвала разгрузочного люка и штанги, фиксирующей загрузочные люки, - по одному ЗПУ;
- на крытом вагоне-хоппере для минеральных удобрений - на узел каждого разгрузочного устройства и штанги, фиксирующей загрузочные люки, - по одному ЗПУ;
- на крытом вагоне-хоппере для цемента - на узел каждого штурвала разгрузочного люка и на каждый загрузочный люк - по одному ЗПУ;
- на крытом вагоне для перевозки легковых автомобилей - на узлах дверей каждой торцевой площадки и переездной площадки - по одному ЗПУ;
- на контейнерах - по одному ЗПУ на рукоятку, расположенную слева на правой створке двери, закрывающейся последней



1 - корпус, 2- канат, 3 - механизм фиксации, расположенный в корпусе 1

Необходимость нанесения дополнительной информации на ЗПУ определяется перевозчиком

Применение ЗПУ с одинаковыми, а также неясными и неполными индивидуальными контрольными знаками не допускается

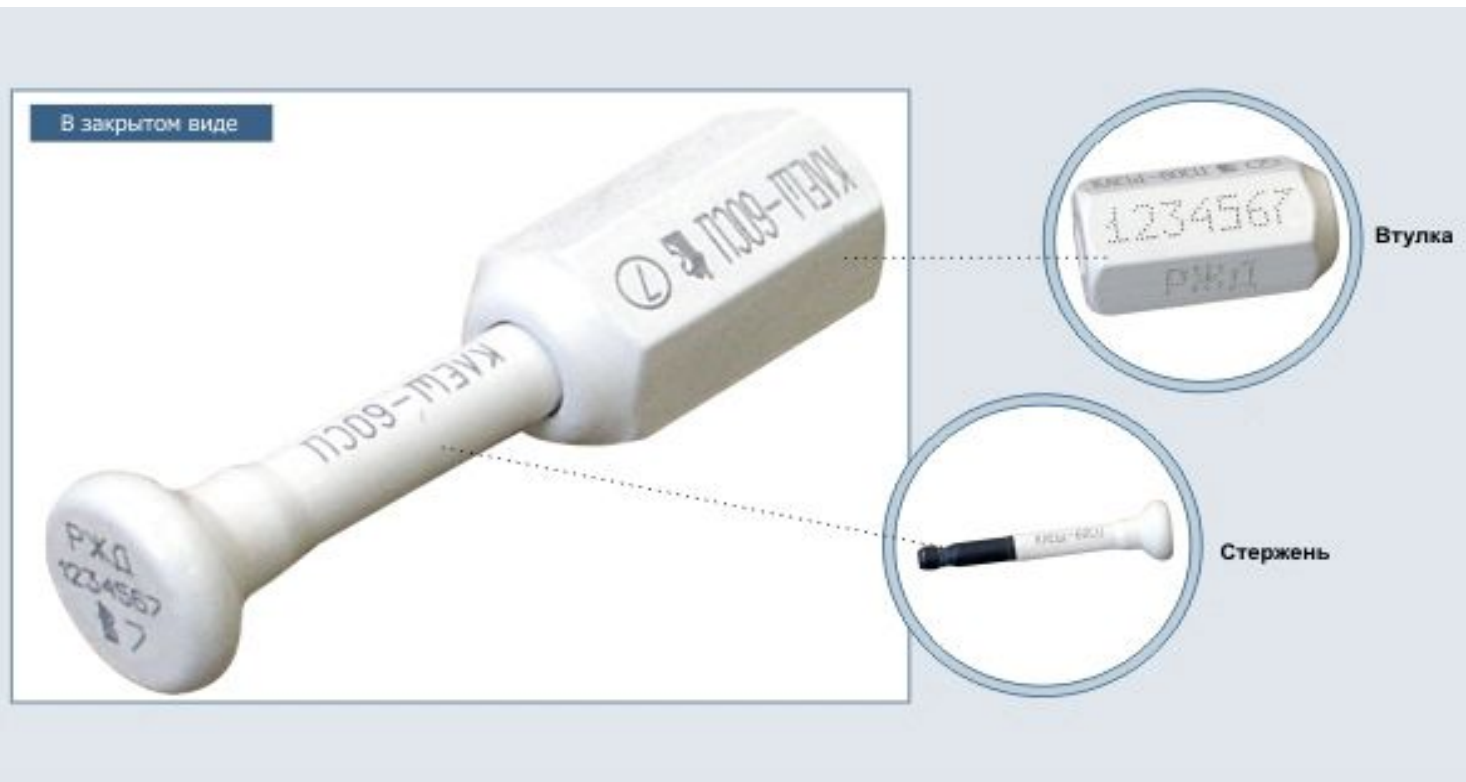


# ЗПУ «Люкс»



1 - корпус, 2- канат, 3 - механизм фиксации, расположенный в корпусе 1

# ЗАПОРНО-ПЛОМБИРОВОЧНОЕ УСТРОЙСТВО КЛЕЩ 60-СЦ



# ЗАПОРНО-ПЛОМБИРОВОЧНОЕ УСТРОЙСТВО КПЕШ 60 СИ



# ЗАПОРНО-ПЛОМБИРОВОЧНОЕ УСТРОЙСТВО ОХРА-1



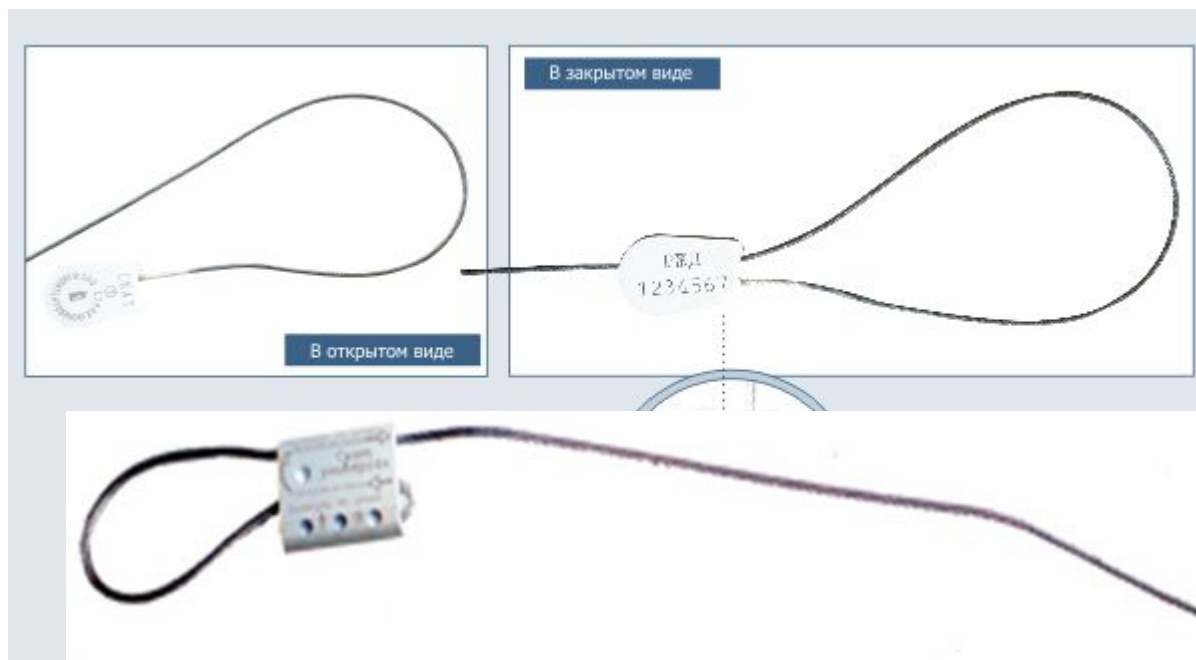
# ЗАПОРНО-ПЛОМБИРОВОЧНОЕ УСТРОЙСТВО СПРУТ-М4



# ЗАПОРНО-ПЛОМБИРОВОЧНОЕ УСТРОЙСТВО ЛАВР



# ЗАПОРНО-ПЛОМБИРОВОЧНОЕ УСТРОЙСТВО «СКАТ»



# ЗАПОРНО-ПЛОМБИРОВОЧНОЕ УСТРОЙСТВО «Скат – универсал»





# ЗПУ «Спрут 777»



# ЗПУ «СПРУТ 777 М»



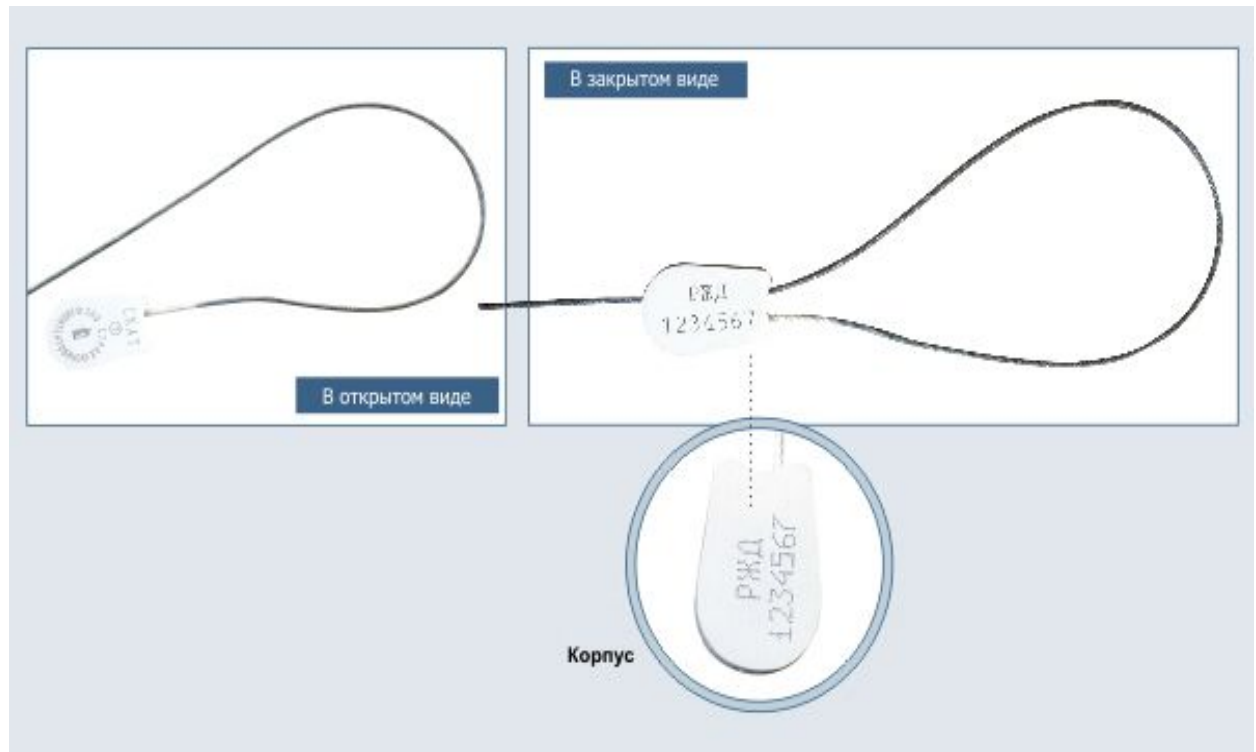
Дополнительный элемент защиты



Корпус

# ЗПУ «ГАЗ-Гарант»

предназначено для запираания горловин специализированных цистерн, загруженных сжиженными газами, кислотами, химическими реактивами и кислотами для пломбирования и несилового запираания других объектов, имеющих отверстия в запирающихся узлах диаметром не менее 2.5 мм



# ЗАПОРНО-ПЛОМБИРОВОЧНОЕ УСТРОЙСТВО ЛАВРИК Б1



# ЗАПОРНО-ПЛОМБИРОВОЧНОЕ УСТРОЙСТВО УНИВЕРСАЛ-1



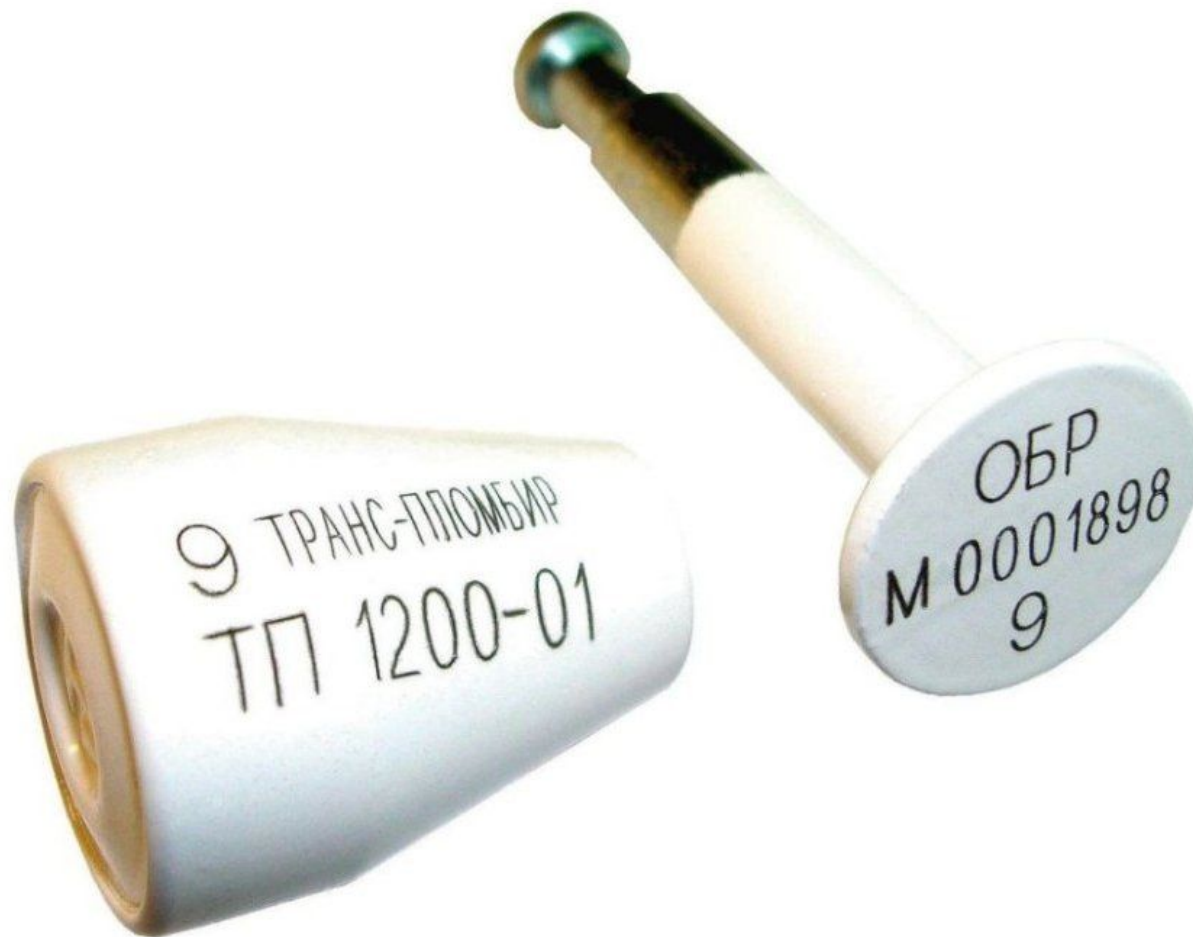
# ЗАПОРНО-ПЛОМБИРОВОЧНОЕ УСТРОЙСТВО УНИВЕРСАЛ-1М



# ЗПУ «Транспломбир 350-01»



# ЗПУ «Транспломбир 350-01»

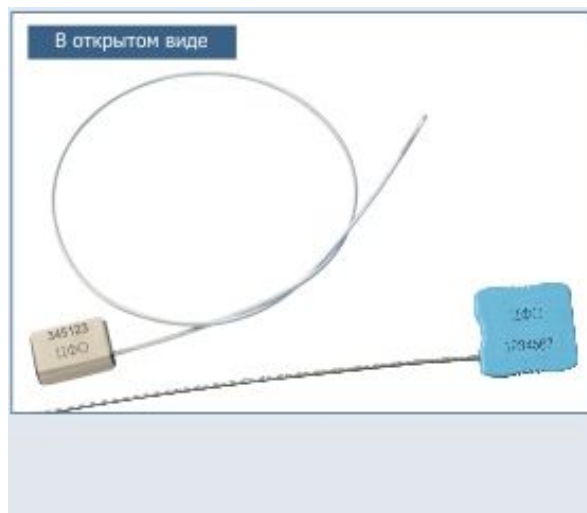
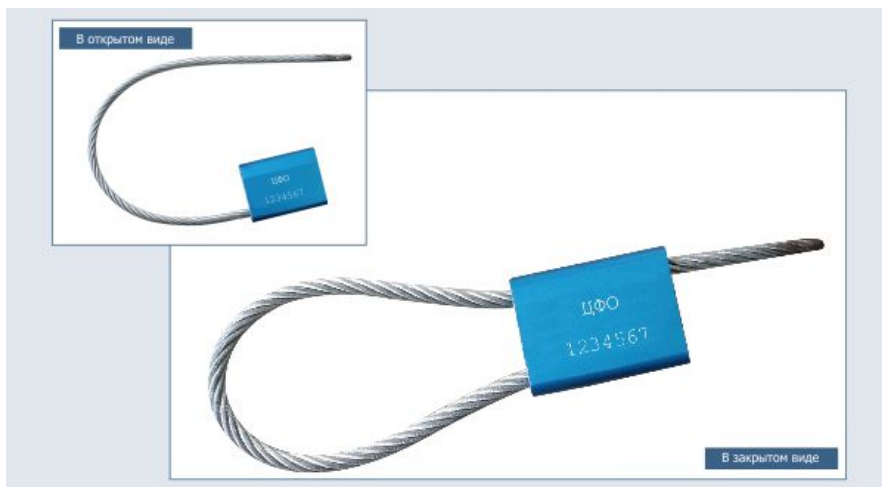




# ЗПУ «Транспломбир 2800-02»



# ЗПУ «Страж»



# Спрут-М4



# ЗПУ «Варта-универсал»



# Номерное запорно-пломбировочное устройство (ЗПУ) «Кэйбл Сил 2000» тросового типа



применяется для пломбирования авиационных, железнодорожных и морских контейнеров, цистерн, автофургонов, складских помещений, хранилищ и других объектов с диаметром пломбируемых отверстий не менее 5 мм

## ЗПУ «Кэйбл лок»

Силовое самозапирающееся устройство тросового типа с семизначным кодом

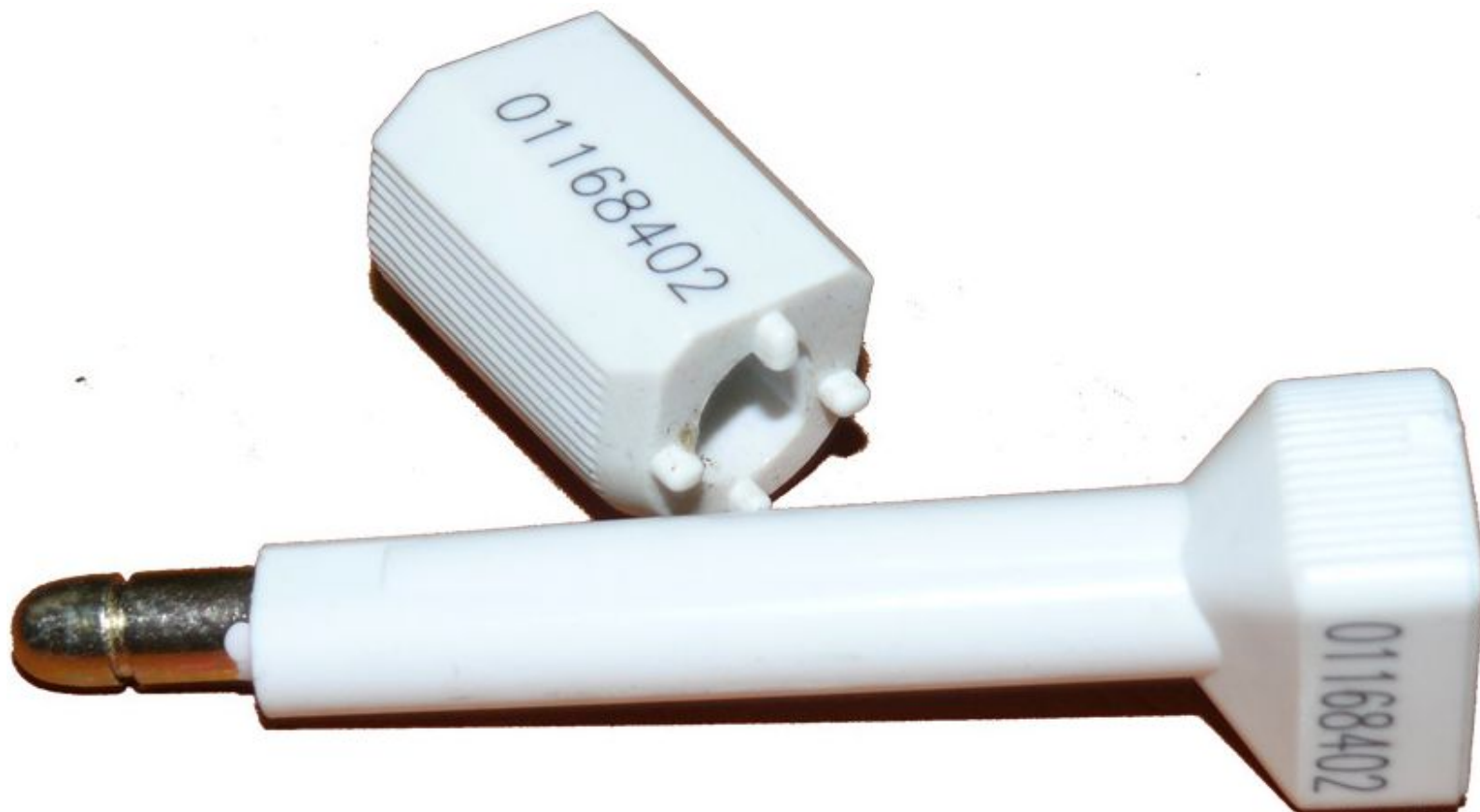
Диаметр троса: 2,5 (5,0) мм. Длина троса: 250 мм.

Сопротивление разрыву: 360 (1800) кгс

Производитель: ООО "Брукс ЛМ"



# Силовая контейнерная пломба Контейнерсил



# Номерные ЗПУ»





# Пломба «Росток»



# Пломба «Форксил»



применяется для опечатывания контейнеров - имеющие две штанги

# БАНДЖО - номерное сигнальное металлическое устройство (СУ) ленточного типа



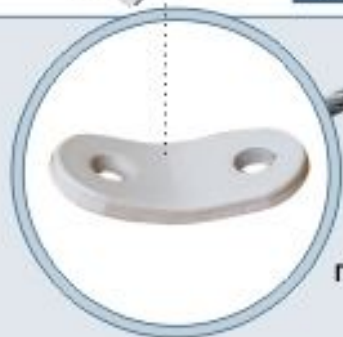
# ЗАПОРНО-ПЛОМБИРОВОЧНОЕ УСТРОЙСТВО Спрут-универсал (старого образца)



В открытом виде



В закрытом виде



Плешка



Зажим

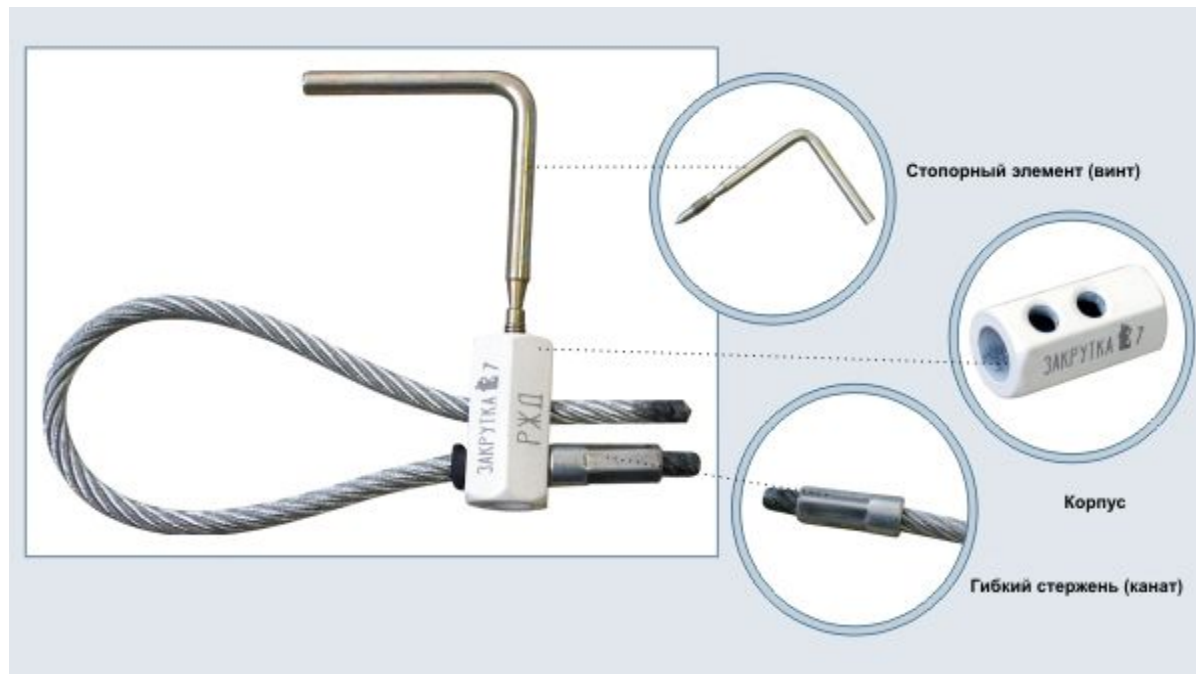


Внешняя  
сторона  
контрольной  
шайбы

# ЗАПОРНО-ПЛОМБИРОВОЧНОЕ УСТРОЙСТВО Спрут-универсал



Запирающее устройство для блокирования дверей всех типов железнодорожных вагонов и контейнеров, автофургонов, складских помещений и объектов, имеющих диаметр пломбировочных отверстий не менее 6 мм. Существуют две модификации ЗУ «ЗАКРУТКА», отличающиеся цветом корпуса и маркировкой



# «Закрутка»





# ЗАПОРНО-ПЛОМБИРОВОЧНОЕ УСТРОЙСТВО «ЗАКРУТКА-1»





# ЗАПОРНО-ПЛОМБИРОВОЧНОЕ УСТРОЙСТВО «ЗАКРУТКА»



## Тросорез «Трос-5»



## Клещи-кусачки





Благодарю за внимание!

