The background of the image is a dense, overlapping pattern of handwritten musical notation on aged, yellowed paper. The notation includes various musical symbols such as notes, stems, beams, and clefs, interspersed with cursive text. Some legible words include "Allegro", "Andante", "Crescendo", and "Decrescendo". The overall appearance is that of a historical manuscript or a collage of musical scores.

***Тема: Камерная
инструментальная
музыка.
Этюд.***

Камерная музыка

- (от латинского camera-комната)
- так в XVI в. начинает развиваться камерная музыка, в отличие от церковной и театральной, её называют инструментальная или вокальная светская музыка.



- С середины XVIII в. активизируется светская концертная жизнь, свободная от влияния церкви.
- Увеличивается количество оркестров, ансамблевых и сольных концертов.



**Написанная для небольшого
состава исполнителей, камерная
музыка звучала в домашней обстановке
или при дворах знатных вельмож.**

**Исполнителей работавших в
придворных ансамблях, называли
камер-музыкантами.**



Вокальные и инструментальные жанры

- серенада;
- каприс;
- ноктюрн;
- фуга;



- баллада
- прелюдия;
 - этюд;
- баркарола;
 - романс;
 - соната;

Этюд -

**(от фр. etude – изучение, упражнение)
инструментальная пьеса, основанная на
использовании какого-либо технического приема
игры и предназначенная для развития
исполнительской техники.**



В XIX в. с расцветом виртуозного исполнительства развивается новый жанр.

Концертный этюд –

инструментальная пьеса, в которой технические трудности подчинены раскрытию художественного замысла композитора.



**Яркими представителями романтизма являются Ф.
Шопен и Ф.Лист.**

**Оба они были прекрасными пианистами. Шопен
завоевал признание слушателей в светских салонах,
а Лист – в больших концертных залах.**



**Фредерик Шопен
1810 – 1849**

польский композитор



**Ференц Лист
1811 – 1886**

венгерский композитор



**В этюдах Ф.Шопена
звучит романтическая
мечта о чувствах,
возвышающих человека, -
это мысли о любви, и
созерцание природы, и
революционный пафос.**

**Фредерик Шопен
1810 – 1849
польский
композитор**



Ф.Шопен.

Этюд № 12 «Революционный»

Какие события нашли отражение в этом произведении?





Ф.Шопен. Этюд ми-мажор

**Я бы дал этому этюду название
«_____», потому что.....**





Ф.Лист стремился приблизить звучание фортепиано к звучанию оркестра. В его этюдах заложены принципы программности, образно-живописной манеры изображения.

**Ференц Лист
1811 – 1886
венгерский
композитор**

Программная музыка –

инструментальная музыка имеющая литературную, словесную основу. Нередко, программность заключается в названии произведения.



Ф.Лист. Этюд № 12 «Метель»



Значительным достижением в развитии жанра являются этюды русских композиторов.



С.В.Рахманинов
1873 – 1943



А.Н.Скрябин
1872 - 1915



Александр Николаевич

Скрябин

(1872 – 1915)

**русский композитор и пианист,
педагог, представитель символизма
в музыке. Первым использовал в
исполнении музыки цвет, тем
самым ввёл понятие
«светомузыка».**



Этюд № 12 «Патетический»



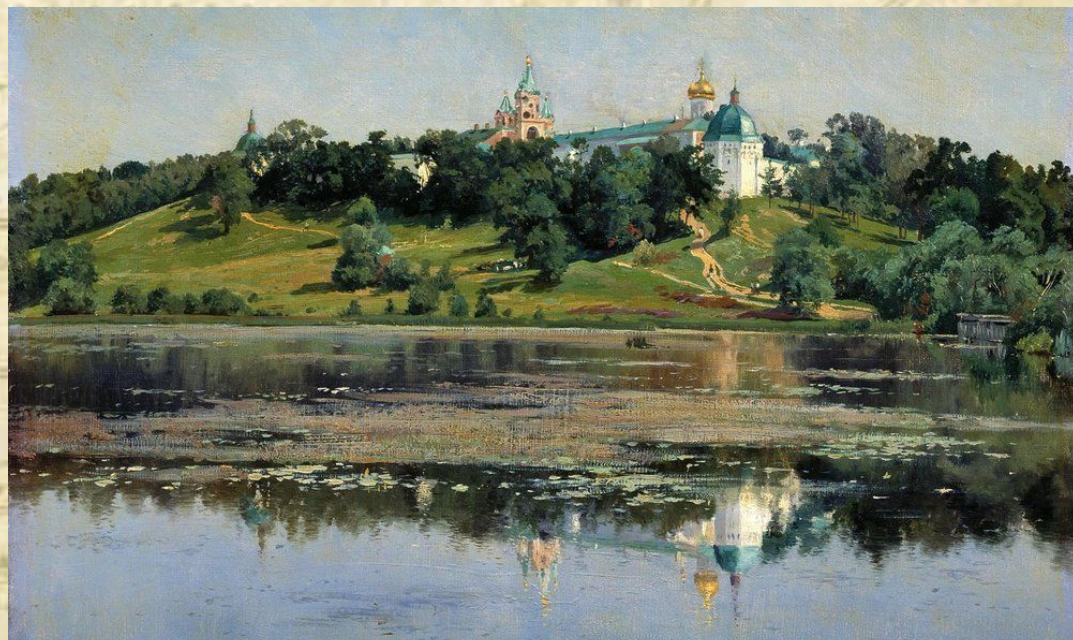
**С произведением какого композитора созвучен
образ этого этюда?**

Тревожная революционная ситуация в России не могла не вызвать появления в творчестве русских композиторов музыкальных сочинений, в образах которых раскрывались стихийно-героический порыв, устремленность к новой жизни, драматизм.



Свои сочинения С.В.Рахманинов назвал этюдами-картинами.

Он писал, что сильные музыкальные импульсы он получал от зрительных впечатлений, которые касались непосредственно его любимой Родины, которую он вынужден был покинуть.





**Сергей Васильевич
Рахманинов
(1873 – 1943)**

**русский композитор, дирижёр,
пианист.**



Этюд-картина № 6

«Метель»

Проверь себя(записать в тетрадь):


Камерная музыка – это...

Инструментальная музыка – это...

Этюд – это...

Концертный этюд – это...

Программная музыка – это...



**Спасибо за урок!
До свидания!**