

Минобрнауки России
Юго-Западный государственный университет

Кафедра автомобилей и автомобильного хозяйства

**ВЫПУСКНАЯ КВАЛИФИКАЦИОННАЯ РАБОТА
ПО ПРОГРАММЕ БАКАЛАВРИАТА**

23.03.03 Эксплуатация транспортно-технологических машин и комплексов

на тему «Проект специализированной СТОА Honda на 5 рабочих постов с
разработкой технологии замены топливного фильтра»

Автор ВКР

Жуков Д.А.

Руководитель ВКР

Емельянов И.П.

Курск, 2018 г.

Модельный ряд автомобилей Honda



Honda CR-V



Honda Pilot

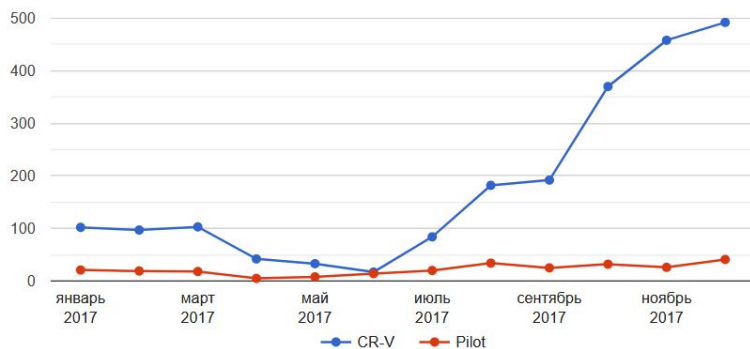


Honda Civic



Honda Accord

Продажи Honda за 2017 год



Продажи Honda за 2018 год

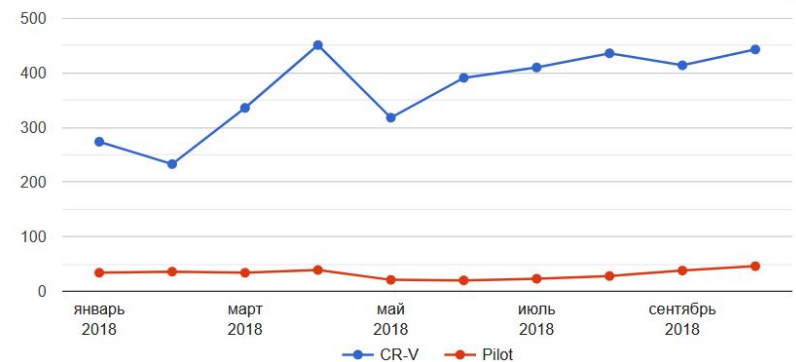
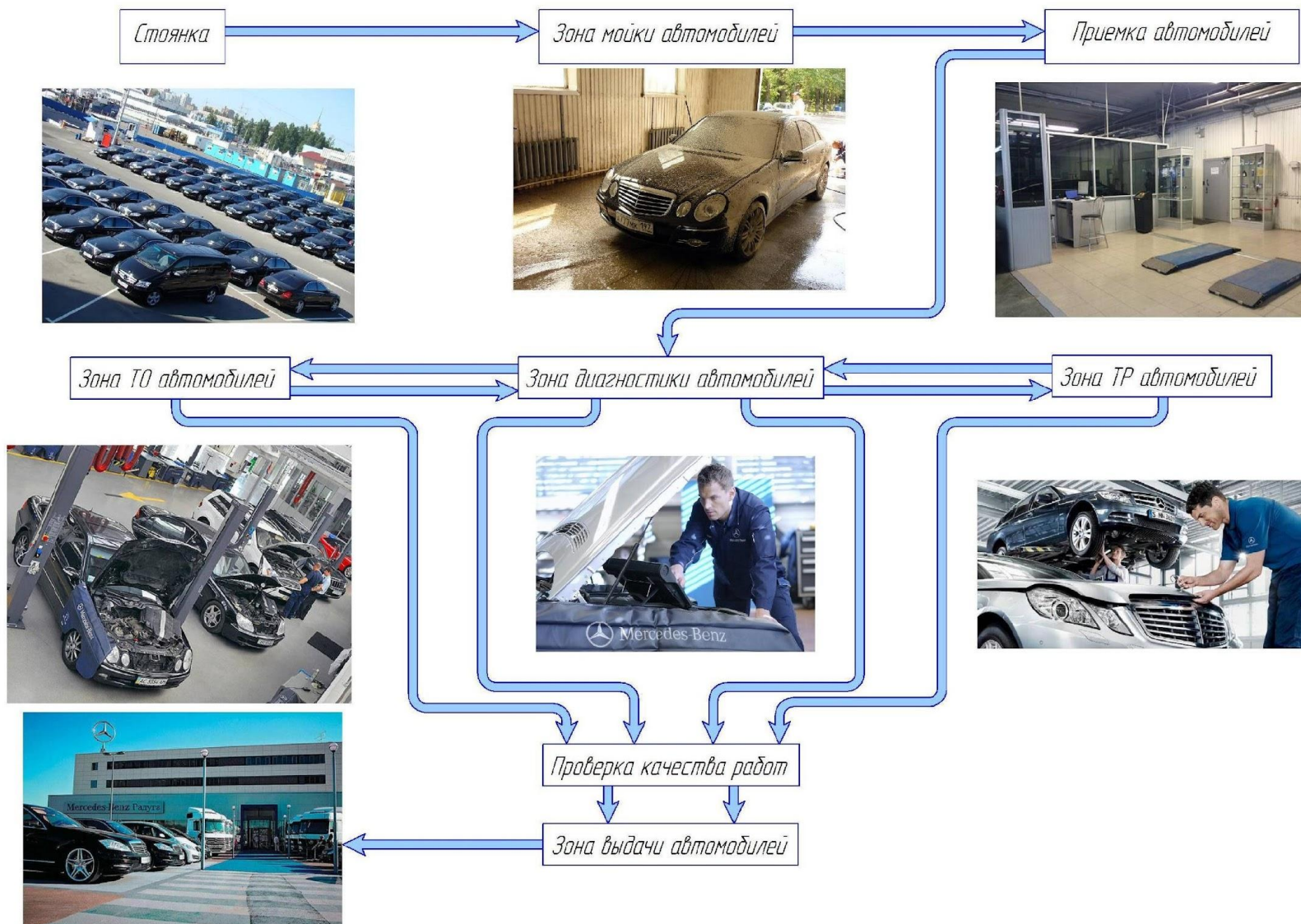
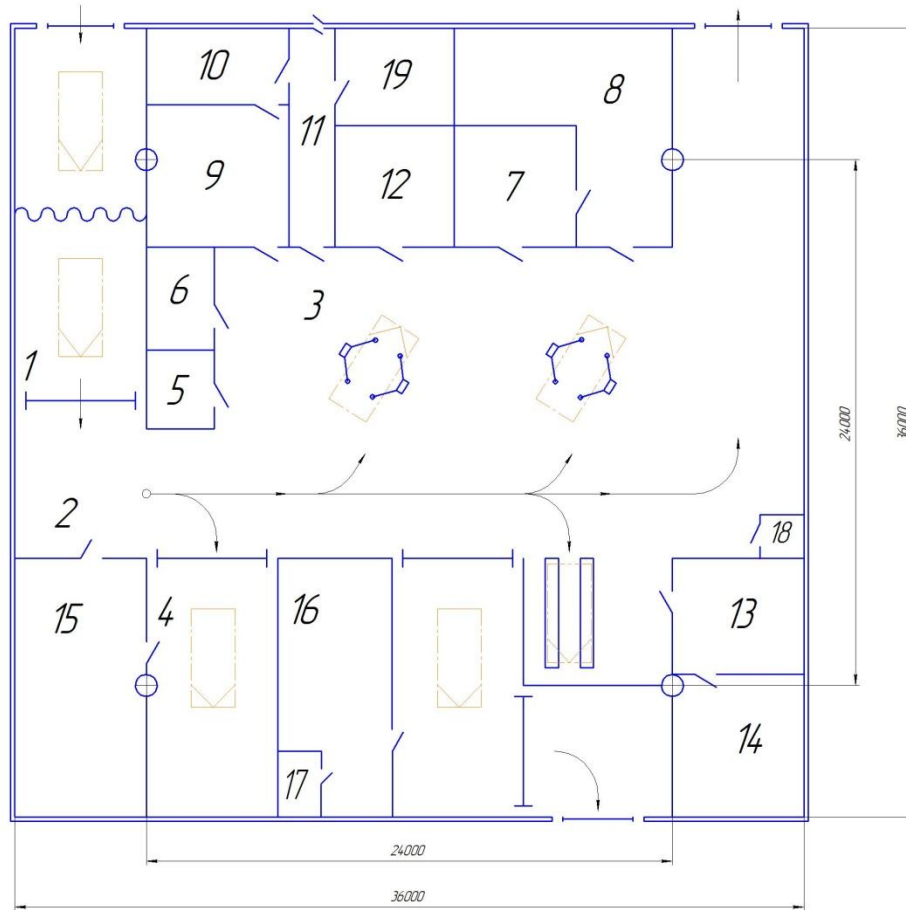


Схема технологического процесса ТО и Р автомобилей в условиях проектируемой СТОА



Корпус СТОА производственный

ДП.206804.6.230303-03.30.18.01П



- 1 - Зона уборочно-моечных работ
- 2 - Зона приемки автомобиля
- 3 - Зона ТО и ТР
- 4 - Зона малярно-кузовных работ
- 5 - Комната приемщика
- 6 - WC
- 7 - Склад агрегатов
- 8 - Агрегатный участок
- 9 - Шинамонтажный участок
- 10 - Склад шин
- 11 - Галерея
- 12 - Топливный и электротехнический участок
- 13 - Склад запасных частей
- 14 - Склад смазочных материалов
- 15 - Сварочный и жестяницкий участок
- 16 - Обойный и арматурный участок
- 17 - Склад лакокрасочных материалов
- 18 - Склад химикатов
- 19 - Склад материалов

Условные обозначения:

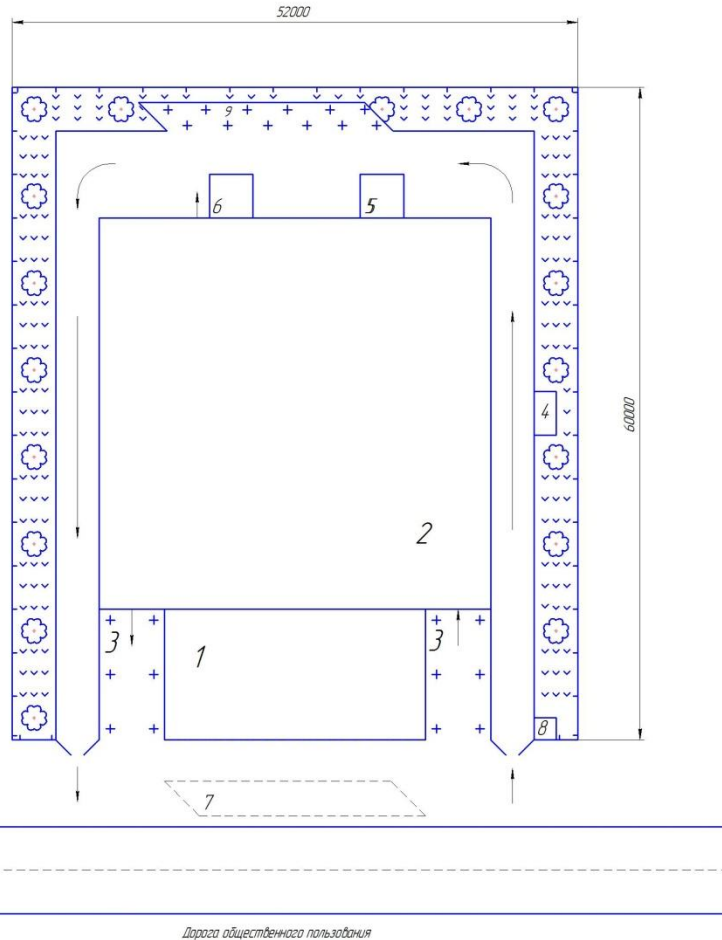
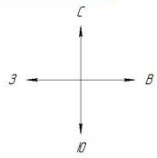
- металлическая опора
- автомобиле-место
- штора водонепроницаемая
- направление движения
- платформенный подъемник
- подъемник двухстолбный
- ворота секционные

Лист 1 из 1
Лист 2 из 2
Лист 3 из 3
Лист 4 из 4
Лист 5 из 5
Лист 6 из 6
Лист 7 из 7
Лист 8 из 8
Лист 9 из 9
Лист 10 из 10
Лист 11 из 11
Лист 12 из 12
Лист 13 из 13
Лист 14 из 14
Лист 15 из 15
Лист 16 из 16
Лист 17 из 17
Лист 18 из 18
Лист 19 из 19
Лист 20 из 20
Лист 21 из 21
Лист 22 из 22
Лист 23 из 23
Лист 24 из 24
Лист 25 из 25
Лист 26 из 26
Лист 27 из 27
Лист 28 из 28
Лист 29 из 29
Лист 30 из 30
Лист 31 из 31
Лист 32 из 32
Лист 33 из 33
Лист 34 из 34
Лист 35 из 35
Лист 36 из 36
Лист 37 из 37
Лист 38 из 38
Лист 39 из 39
Лист 40 из 40
Лист 41 из 41
Лист 42 из 42
Лист 43 из 43
Лист 44 из 44
Лист 45 из 45
Лист 46 из 46
Лист 47 из 47
Лист 48 из 48
Лист 49 из 49
Лист 50 из 50

ДП.206804.6.230303-03.30.18.01П		Лист	Масштаб
Корпус СТОА производственный		1/1	1:100
Исполнитель	Проверено	Дата	Дата
ЮЗГУ гр. АС-41ф			

План СТОА генеральный

ДП.2068046.230303-03.30.18.02П



Позиция	Наименование	Площадь, кв.м
1	Административно-вытовой корпус	288
2	Производственный корпус	1296
3	Навес	144
4	Очистное сооружение	8
5	Котельная	16
6	Площадка ТБО	16
7	Стоянка автомобилей	54
8	Пост охраны	4
9	Парковка для авто	

Площадь участка - 0,312 га
 Площадь застройки - 1728 кв.м
 Плотность застройки - 54 %
 Плотность озеленения - 18 %

Условные обозначения:

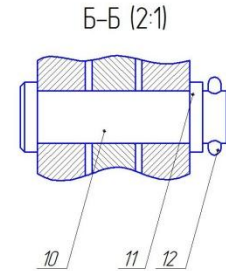
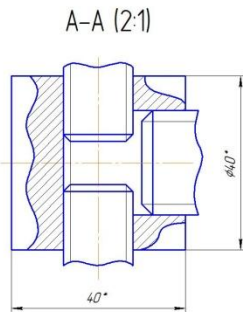
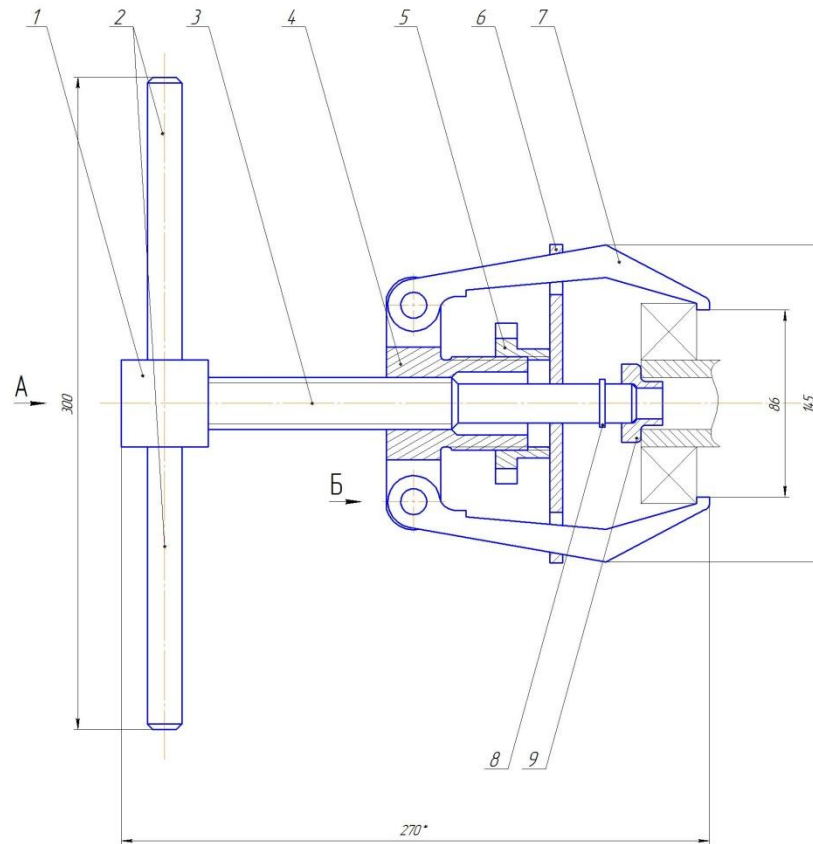
- зеленые насаждения
- опоры навеса
- направление движения
- ограждения
- стоянка автомобилей

Лист № 1
 Дата: 18.02.2017
 Автор: А.С. Козлов
 Проверил: А.С. Козлов
 Инженер: А.С. Козлов
 Проект: А.С. Козлов

ДП.2068046.230303-03.30.18.02П				Лист	Масштаб	Масштаб
Исполн.	М.Филиппов	Лист	Лист	1	1:200	
Провер.	Михайлов А.А.	Лист	Лист			
Инженер	Степанов И.И.	Лист	Лист			
Инженер		Лист	Лист			
Инженер	Давыдов С.С.	Лист	Лист			
Инж.	Антонов А.В.	Лист	Лист			
План СТОА генеральный				ЮЗГУ зр. АС-41ф		
Копировать				Формат А1		

Сборочный чертеж съемника

ЭЛС0808.00.003-03.30.18.03СБ



1. * Размеры для справок
2. Трещины поверхности деталей позиции 4 и 7 смазать смазкой ЛИТОЛ-24 ГОСТ 21150-87;
3. Резьбовые соединения деталей позиции 1 и 2, 3 и 4, 4 и 5 смазать смазкой ЛИТОЛ-24 ГОСТ 21150-87;
4. Поверхности деталей окрасить полимерцементной краской ГОСТ 19279-73

				ДП.2068046.230303-03.30.18.03СБ		
Исполн	М. Давыд	Лист	Листов	Съемник подшипников	Дет.	Масса
Провер	Мухомов Д.А.	19	11	Балов И.К.П.		
Специал	Гельванов И.В.			Сборочный чертеж	Мас.	Листов
Изготов	Цириков Г.В.				03ГУ зр.АС-4/ф	
Мат	Александр А.В.					

Копировать

Формат А1

Детализировка приспособления

