

**ЧАЙКОВСКИЙ ФИЛИАЛ
АО «ГАЗПРОМ БЫТОВЫЕ СИСТЕМЫ»
ПОТРЕБНОСТЬ В
ИМПОРТОЗАМЕЩАЮЩЕЙ
ПРОДУКЦИИ.**

Электроконфорки чугунные



Назначение:

Нагревательные элементы рабочего стола плиты.

Характеристики:

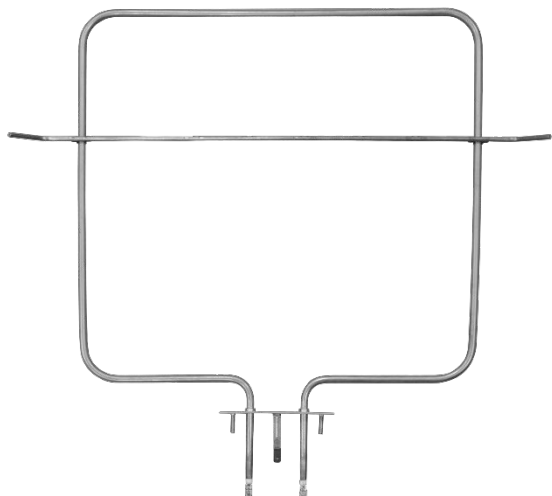
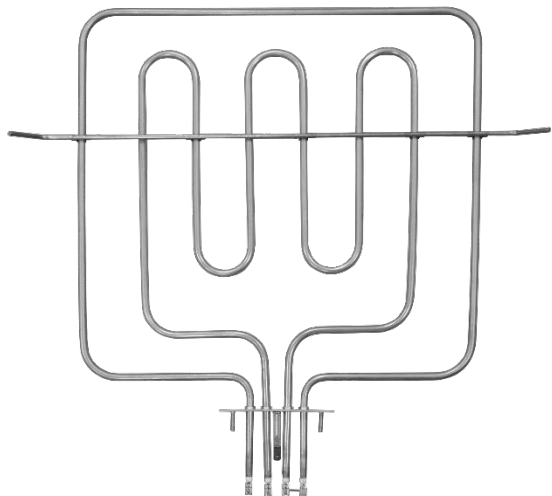
1. Должны соответствовать

- ГОСТ 14163-88;
- ГОСТ МЭК 60335-2-6 2010.

2. Параметры конфорок:

- Ø 145 мм мощностью 1,0 и 1,5 кВт (экспресс);
- Ø 180 мм мощностью 1,5 и 2,0 кВт (экспресс);
- штыревое соединение 6,3×0,8.
- Защитное коррозионностойкое покрытие чугуна.

Ежегодная потребность: 195 000 шт. всех видов.



Назначение:

Нагревательные элементы духового шкафа бытовой плиты.

Характеристики:

1. Должны соответствовать

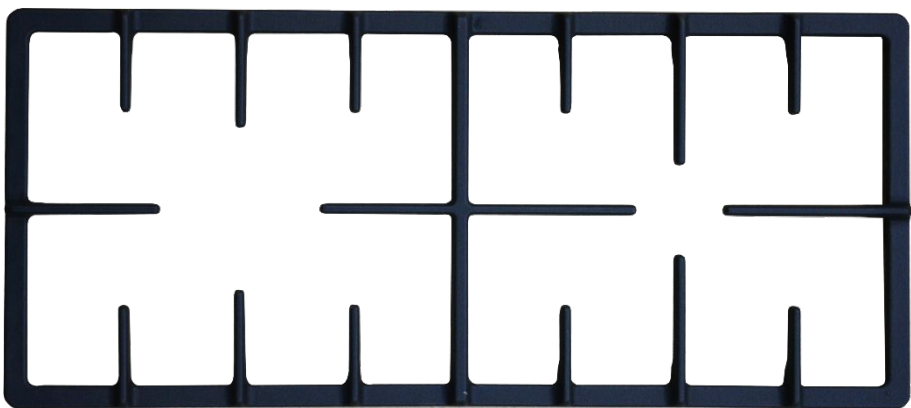
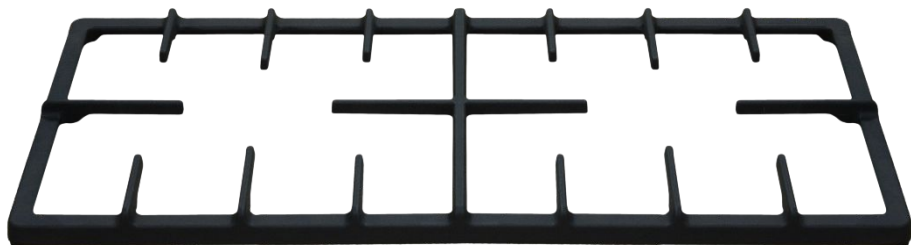
- чертежам изделия
- ГОСТ МЭК 60335-2-6 2010.

2. Параметры ТЭНов:

- 6 наименований нагревателей;
- Мощность 0,8 кВт, 1,2 кВт, 1,5 кВт;
- Напряжение 230В;
- Наружный диаметр нагревателя 6,25 мм;
- Материал – нержавеющая сталь.

Ежегодная потребность: 610 000 шт. всех видов.

Решётки чугунные



Назначение:

Опора для посуды на варочной поверхности плит и встраиваемой техники.

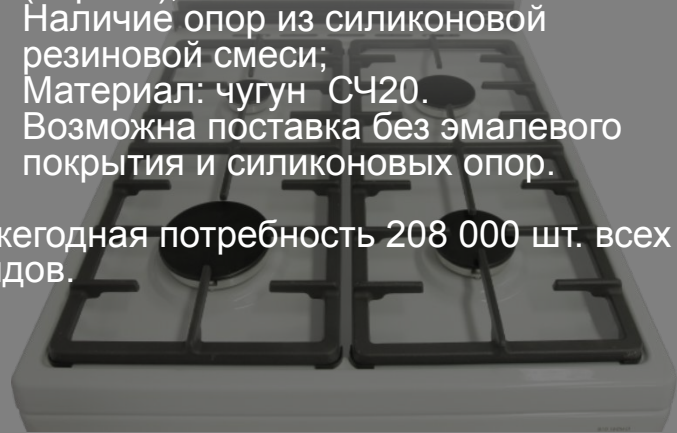
Характеристики:

1. Должны соответствовать чертежам изделия;

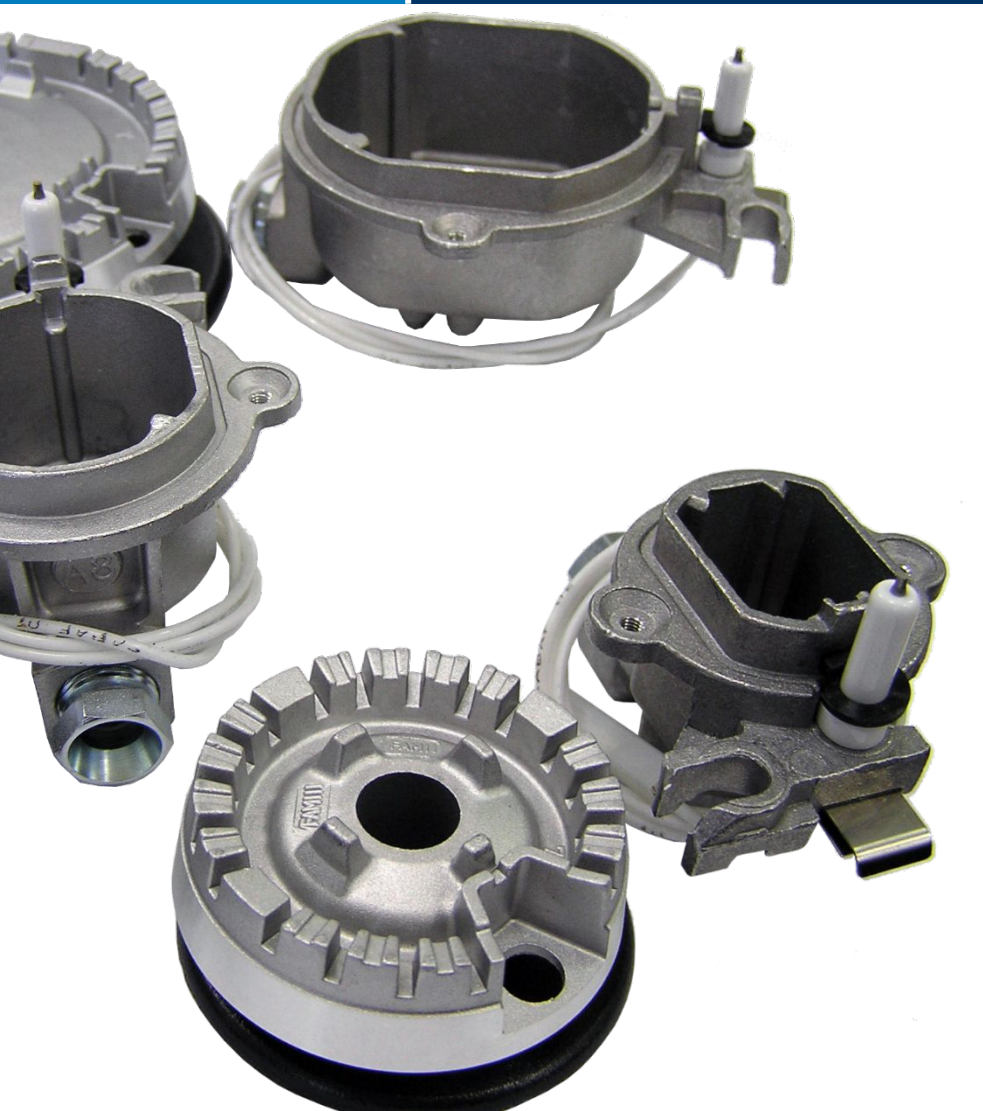
2. Параметры решёток:

- 13 наименований решёток массой от 0,61 до 1,8 кг;
- Покрытие: грунтовая силикатная эмаль (черная);
- Наличие опор из силиконовой резиновой смеси;
- Материал: чугун СЧ20.
- Возможна поставка без эмалевого покрытия и силиконовых опор.

Ежегодная потребность 208 000 шт. всех видов.



Газовые горелки



Назначение:

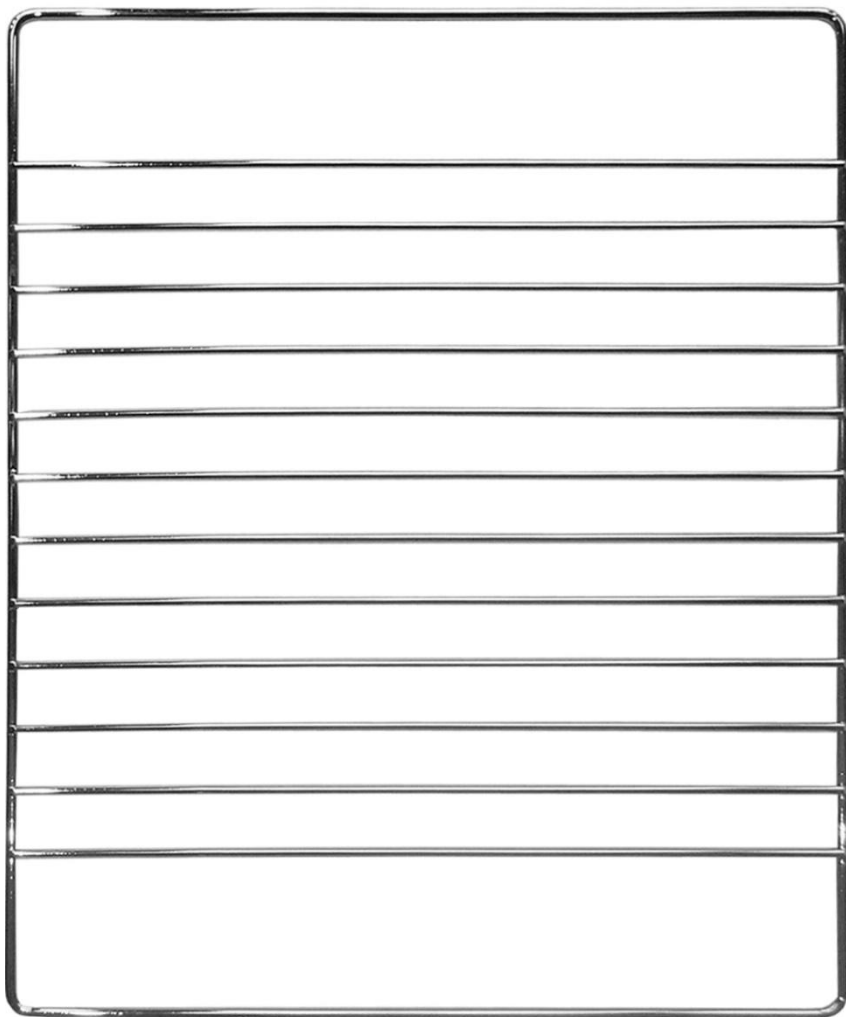
Нагревательные элементы газовых варочных поверхностей плит и встраиваемой техники.

Характеристики:

1. Должны соответствовать ГОСТ 50596-2006г.;
2. Параметры:
 - коэффициент полезного действия не менее 58%;
 - мощность горелок должна быть 1кВт, 2кВт и 3кВт;
 - покрытие крышек горелок: термостойкая силикатная эмаль;
 - конструкция горелок должна обеспечивать установку серийно используемых в Чайковском филиале свечей розжига и термопар;
 - горелки должны работать на природном газе G20 P=1300Па и P=2000Па, а также на сжиженном газе G30 P=3000Па.

Ежегодная потребность: 150 000 компл.

Решётка духовки



Назначение:

Подставка для посуды и противней в духовом шкафу.

Характеристики:

1. Должна соответствовать чертежу детали;

2. Параметры:

- Проволока \varnothing 5мм и \varnothing 3 мм;
- покрытие решётки должно быть выполнено из материала, разрешённого для контакта с пищевыми продуктами;
- обязательно наличие на решётку санитарно-эпидемиологического заключения

Ежегодная потребность: 445 000 шт.

Вентилятор осевой (конвектор)



Назначение:

Создание равномерной температуры в жарочном шкафу.

Характеристики:

1. Должны соответствовать ГОСТ МЭК 60335-2-6 2010;

2. Требования:

- не должны создавать шум и вибрацию;
- мощность, вылет штока, установочные и габаритные размеры должны соответствовать чертежу;
- Мощность 40 Вт.

Ежегодная потребность: 180 000 шт.

Комплект штуцера углового



Назначение:

Переходник для подключения плит к баллону со сжиженным газом.

Характеристики:

1. Должны соответствовать чертежам детали;
2. Требования:
 - соответствие ТР ТС 016/2011 и чертежу;
 - детали должны иметь антикоррозионное покрытие, резьба гайки G1/2 ";
 - прокладка должна быть изготовлена из материала, стойкого к воздействию газа.

Ежегодная потребность: 8 000шт.

Блок электророзжига 4-х канальный



Назначение:

Воспламенение газовой смеси на горелках газовых варочных поверхностей.

Характеристики:

1. Должны соответствовать ГОСТ 30805.14.1-2013;
2. Параметры:
 - габаритные и установочные размеры должны соответствовать чертежу;
 - частота импульсов не менее 10 в сек.;
 - температура эксплуатации не менее 120°C.

Ежегодная потребность: 120 000 шт.

Блок электророзжига 6-и канальный



Назначение:

Воспламенение газоздушной смеси на горелках газовых варочных поверхностей и духового шкафа.

Характеристики:

1. Должны соответствовать ГОСТ30805.14.1-2013;
2. Параметры:
 - габаритные и установочные размеры должны соответствовать чертежу;
 - частота импульсов не менее 10 в сек.;
 - температура эксплуатации не менее 120°C.

Ежегодная потребность: 12 000 шт.

Патрон керамический с лампой 15 Вт



Назначение:

Освещение духового шкафа.

Характеристики:

1. Должны соответствовать чертежу на изделие;
2. Должен соответствовать ГОСТ МЭК 60335-2-6 2010;
3. Параметры:
 - напряжение питания 220 В, цоколь E14;
 - плафон патрона должен изготавливаться из термостойкого стекла;
 - В комплект входит лампа накаливания.

Ежегодная потребность: 300 000 шт.

Таймер электронный сенсорный



Назначение:

Контроль над процессом приготовления.

Характеристики:

1. Должен соответствовать чертежу на изделие;
2. Должен соответствовать ГОСТ 30805.14.1-2013;
3. Параметры:
 - напряжение питания 230 В;
 - число циклов коммутации реле – не менее 30 000;
 - максимальная рабочая температура 120°С.

Ежегодная потребность: 24 000 шт.

Блок управления жарочным шкафом



Назначение:

Контроль над процессом приготовления.

Характеристики:

1. Должен соответствовать техническому заданию на изделие;
2. Должен соответствовать ГОСТ30805.14.1-2013;
3. Параметры:
 - напряжение питания 230 В;
 - общий ресурс – не менее 10 000 часов;
 - максимальная рабочая температура 120°С.

Ежегодная потребность: 3 000 шт.

Наконечник «гнездо» 6,3×0,8



Назначение:

Выполнение втычных соединений.

Характеристики:

1. Должен соответствовать техническому заданию на изделие;
2. Материалы: латунь; сталь, покрытая никелем;
3. Параметры:
 - усилие сочленения и расчленения разъёмов по ГОСТ 24566-86;
 - под провода сечением 0,5-1,5; 0,75-2,5 кв. мм;
 - шаг изделий в ленте должен соответствовать чертежу;
 - поставка на картонных катушках с внутренним диаметром 100 мм.

Ежегодная потребность: 15 000 000 шт.

Наконечник «гнездо» 2,8×0,8



Назначение:

Выполнение втычных соединений.

Характеристики:

1. Должен соответствовать техническому заданию на изделие;
2. Материалы: латунь; сталь, покрытая никелем;
3. Параметры:
 - под провод сечением 0,5-1,5 кв.мм;
 - шаг изделий в ленте должен соответствовать чертежу;
 - поставка на картонных катушках с внутренним диаметром 100 мм.

Ежегодная потребность: 500 000 шт.

Наконечник кольцевой 2,5-4-В-ЛТ-05



Назначение:

Выполнение заземления.

Характеристики:

1. Должен соответствовать техническому заданию на изделие;
2. Материал: латунь
3. Параметры:
 - под провод сечением 0,5-1,5 кв.мм;
 - шаг изделий в ленте должен соответствовать чертежу;
 - поставка на картонных катушках с внутренним диаметром 100 мм.

Ежегодная потребность: 1 000 000 шт.

Наконечник кольцевой с зубьями



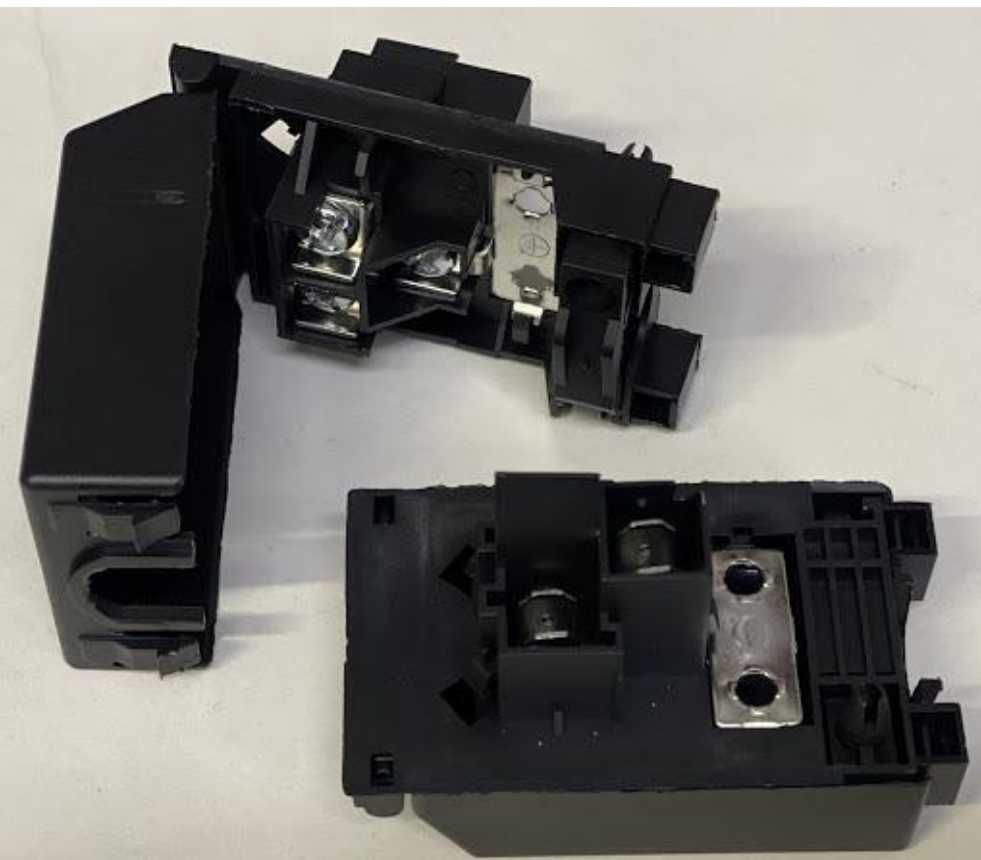
Назначение:

Выполнение заземления.

Характеристики:

1. Должен соответствовать техническому заданию на изделие;
2. Материалы: латунь; сталь, покрытая никелем
3. Параметры:
 - под провод сечением 1,0-2,5 кв.мм;
 - шаг изделий в ленте должен соответствовать чертежу;
 - поставка на картонных катушках с внутренним диаметром 100 мм.

Ежегодная потребность: 315 000 шт.



Назначение:

Крепление сетевого шнура.

Характеристики:

1. Должна соответствовать техническому заданию на изделие;
2. Надёжная фиксация в колодке провода ПВС от 3×0,75 кв.мм до 3×1,5 кв.мм

3. Параметры:

- номинальное напряжение 400 В;
- номинальный ток 16 А;
- теплостойкость 125°С.

Ежегодная потребность: 250 000 шт.

Колодка трёхполюсная ТВЗР



Назначение:

Крепление сетевого шнура.

Характеристики:

1. Должна соответствовать техническому заданию на изделие;
2. Надёжная фиксация втычных соединителей 6,3×0,8;
3. Параметры:
 - номинальное напряжение 400 В;
 - номинальный ток 16 А;
 - теплостойкость 125°С.

Ежегодная потребность: 300 000 шт.

Переключатели мощности



Назначение:

Управление режимами работы электрической плиты.

Характеристики:

1. Должны соответствовать техническому заданию на изделие;
2. Штыревые соединители под разъемы 6,3×0,8;
3. Параметры:
 - номинальное напряжение 400 В;
 - номинальный ток 16 А;
 - теплостойкость 125°С.

Ежегодная потребность: 700 000 шт.

СПАСИБО ЗА ВНИМАНИЕ!

ЧАЙКОВСКИЙ ФИЛИАЛ АО «ГАЗПРОМ БЫТОВЫЕ СИСТЕМЫ»

Пермский край, г. Чайковский, промышленная зона Сутузово
www.darina.su

e-mail: info@darina.su

(34241) 7-28-60

(34241) 7-28-39

8-800-775-80-78