

# ТЕМА 4. ПСИХОЛОГИЯ ЛИЧНОСТИ



# 1. ПСИХОЛОГИЧЕСКАЯ ХАРАКТЕРИСТИКА ЛИЧНОСТИ

- ▣ **Психология личности** - это раздел науки, позволяющий понять суть человеческой природы и индивидуальности. Современная психология не может сегодня предложить единого, общепринятого определения **личности**.

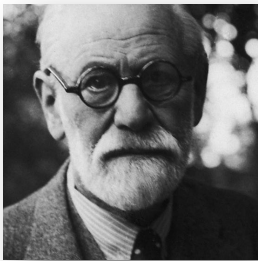
ЛИЧНОСТЬ

1. Любой человек, обладающий сознанием

2. Человек, обладающий таким уровнем психики, который делает его способным управлять своим поведением и психическим развитием.

## ОСНОВНЫЕ ТЕОРИИ ЛИЧНОСТИ

З. Фрейд



*Классическая теория  
З.Фрейда*

главным движущим фактором развития личности являются врожденные инстинкты

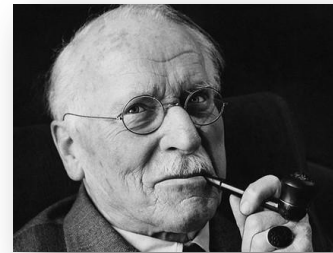
А. Адлер



*Теория личности А. Адлера*

каждый человек вырабатывает свой уникальный стиль жизни, в рамках которого он стремится к достижению своих жизненных целей

Г. Юнг



*Теория личности Г. Юнга*

рассматривал влечение как творческую жизненную энергию, способствующую постоянному личностному росту

Г. Айзенк



*Диспозициональная теория личности*

каждая личность уникальна, понять ее можно через описание ее конкретных черт (Гордон Олпорт, Ганс Айзенк и Раймонд Кэттелла)



# 1. ПСИХОЛОГИЧЕСКАЯ ХАРАКТЕРИСТИКА ЛИЧНОСТИ

## Структура личности по К. К. Платонову



I.  
Подструктура  
направленности

Объединяет отношения моральные черты личности.

II.  
Подструктура социального опыта

Включает в себя знания, умения, навыки, объединяет также индивидуальные свойства, приобретенные в процессе жизни.

III.  
Психологическая подструктура

Символические системы, которые являются отдельными нервно-физиологическими функциями.

Биологическая и обусловленная подструктура

Половые и возрастные особенности, индивидуальные патологические изменения, которые в значительной

Изменения, которые в значительной



## 2. ТЕМПЕРАМЕНТ И ЛИЧНОСТЬ

- ▣ **Темперамент** есть не что иное, как наиболее общая характеристика импульсивно-динамической стороны поведения человека, выражающая преимущественно свойства нервной деятельности.

### Типы темперамента

Холерик



Сангвиник



Флегматик



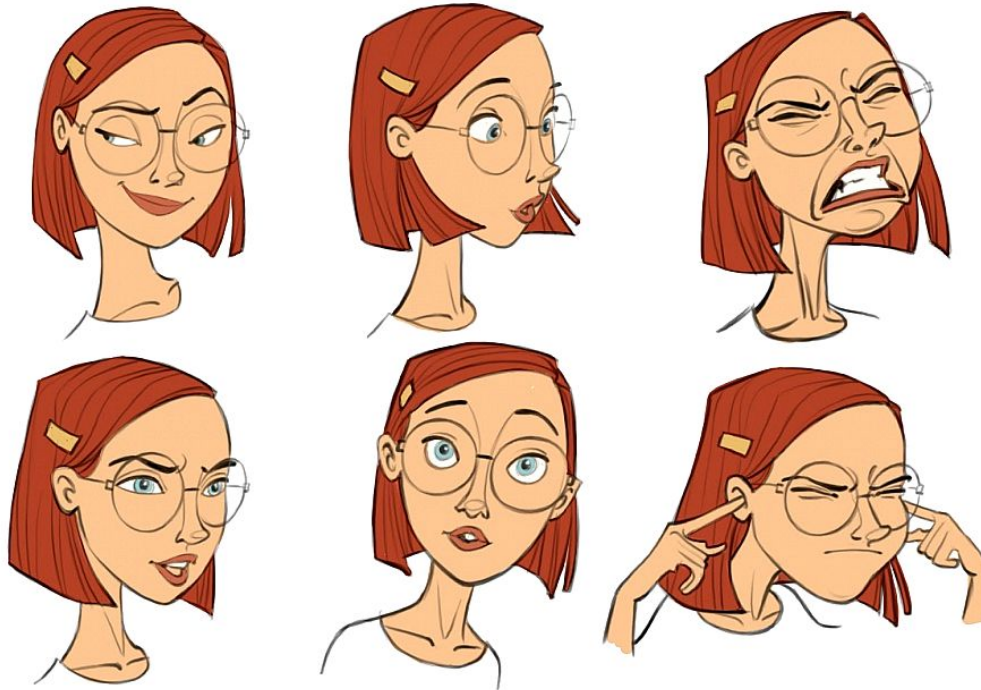
Меланхолик



**Соционика** - концепция типов личности и взаимоотношений между ними.

# 3. ХАРАКТЕР КАК ЯДРО ЛИЧНОСТИ

- ▣ **Характер** в узком смысле слова определяется как совокупность устойчивых свойств индивида, в которых выражаются способы его поведения и способы эмоционального реагирования.



**Ядром личности** человека является его *отношение к окружающему миру* и *внешними проявлениями*: поступками, эмоциями, активными или пассивными действиями.



# 4. Способности как проявление индивидуального в личности

СПОСОБНОСТИ=ВОЗМОЖНОСТИ

- ▣ **Способность** - это качество личности, существующее только относительно той или иной, но обязательно определенной деятельности.

Уровни развития способностей

репродуктивный

высокое умение усваивать знания, овладевать деятельностью и осуществлять ее *по предложенному образцу*

творческий

создание *нового, оригинального*



**Талант** - высокий уровень способностей человека к определенной деятельности.

**Гениальность** - высочайший уровень одаренности личности, воплощается в творчестве, которое имеет историческое значение для жизни общества.



# 5. ПСИХОЛОГИЯ ИНТЕЛЛЕКТА

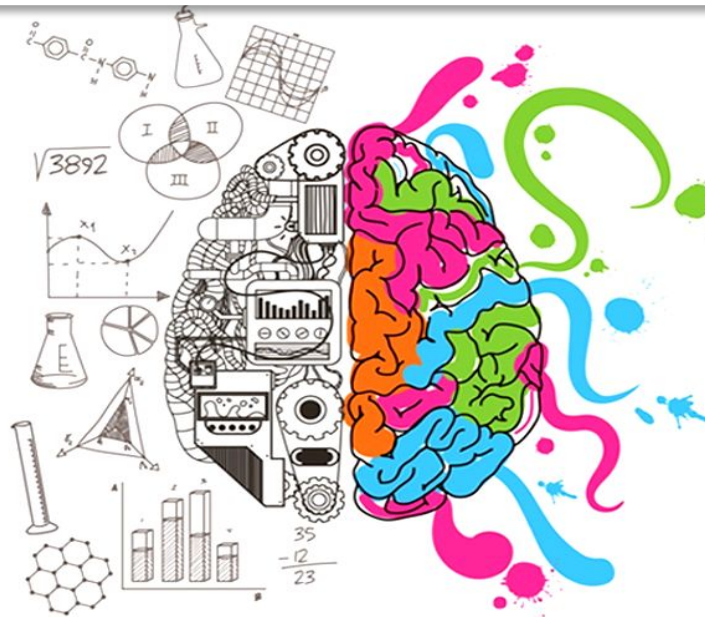
▣ **Интеллект** - способность к осуществлению процесса познания и к эффективному решению проблем, в частности при овладении новым кругом жизненных задач.

## КАЧЕСТВА ЧЕЛОВЕЧЕСКОГО ИНТЕЛЛЕКТА

*любопытство*

*критичность  
мышления*

*гибкость и  
подвижность ума*



*доказательность  
мышления*

*глубина ума*

*широта  
мышления*

Показателем развития интеллекта является **несвязанность субъекта внешними ограничениями**, отсутствие у него **ксенофобии** - боязни нового, непривычного.



# 6. Мотивационная сфера личности

- ▣ **Мотивация** – это совокупность побуждающих факторов, определяющих активность личности; к ним относятся мотивы, потребности, стимулы, ситуативные факторы, которые детерминируют поведение человека.

Деятельность человека направляется не одним мотивом, а их **совокупностью**. При этом можно выделить **внутренние мотивы и внешние мотивы**.

## Теория биологических побуждений

Нарушение в балансе организма автоматически приводит к появлению потребности и к возникновению *биологического импульса*, который толкает индивидуума к его удовлетворению (З. Фрейд, К. Л. Халла).

## Теория оптимальной активации

Организм стремится *поддерживать оптимальный уровень активации*, позволяющий ему функционировать наиболее эффективно (Дабби, Хебб).

## Когнитивные теории

Рассматривают мотивацию как механизм выбора *определенной формы поведения* (Боллес, Деси).

## Виды мотивации:

внешняя

внутренняя

## Типы мотиваций:

индивидуальные

групповые

познавательные





# 7. Волевая регуляция и её смысловая природа

□ Результаты любого *волевого действия* имеют для человека **два следствия**:

- 1) достижение конкретной цели;
- 2) связано с тем, что человек оценивает свои действия и извлекает соответствующие уроки на будущее относительно способов достижения цели, затраченных усилий.



когда твой рассудок говорит тебе что ты повержен  
Карлос Кастанеда



**СПАСИБО ЗА ВНИМАНИЕ!**

**P.S. Не забудь пройти тест!**

