

Официально – деловой стиль речи



Знать выразительные средства языка, уметь пользоваться его стилевыми и смысловыми богатствами во всём их структурном многообразии – к этому должен стремиться каждый носитель языка.

Л. И. Скворцов.

Официально-деловой стиль — функциональный стиль речи, среда речевого **общения** в сфере официальных отношений: в сфере правовых отношений и управления



Черты официально-делового стиля

- среди книжных стилей языка официально-деловой стиль выделяется своей относительной устойчивостью и замкнутостью;
- характерной чертой официально-делового стиля является наличие в нем многочисленных речевых стандартов.

Тексты официально-делового стиля речи представляют огромное разнообразие жанров: устав, закон, приказ, распоряжение, справка, заявление и т.д.

Особенности

- **Официально-деловой стиль** — — — — —
характеризуется рядом общих черт:
- *сжатость, компактность изложения, экономное использование языковых средств;*
 - *стандартное расположение материала;*
 - *широкое использование терминологии;*
 - *частое употребление отглагольных существительных;*

Особенности

- *повествовательный характер изложения;*
- *прямой порядок слов в предложении;*
- *тенденция к употреблению сложных предложений;*
- *почти полное отсутствие эмоционально-экспрессивных речевых средств;*
- *слабая индивидуализация стиля.*

**Для каждого текста
характерна такая**

точность изложения

информации,

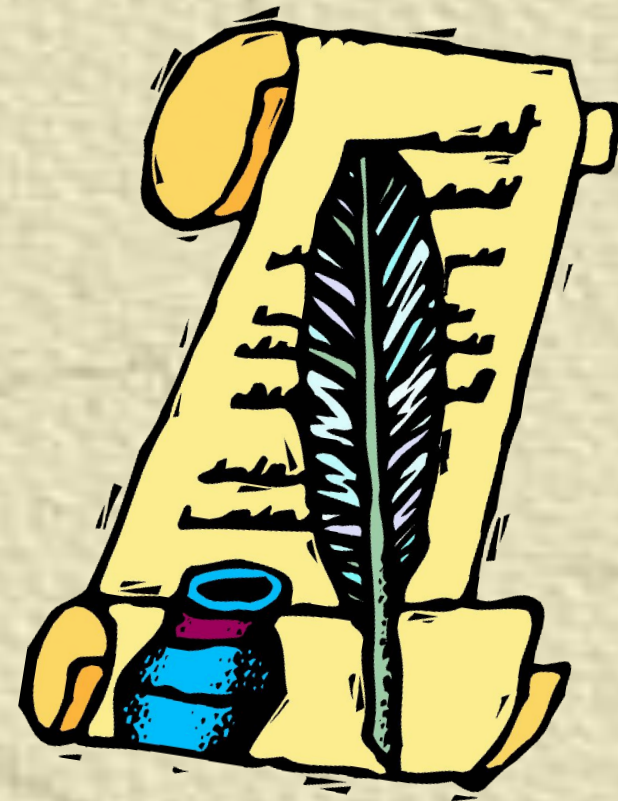
которая не

допускает

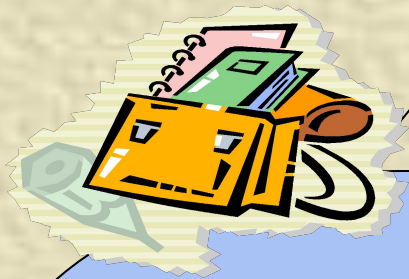
возможности

различных

толкований.



Официально-деловой стиль



**Официально –
документальный**



**Обиходно –
деловой**

Подстили официально-делового стиля

Дипломатический

Законодательный

Управленческий

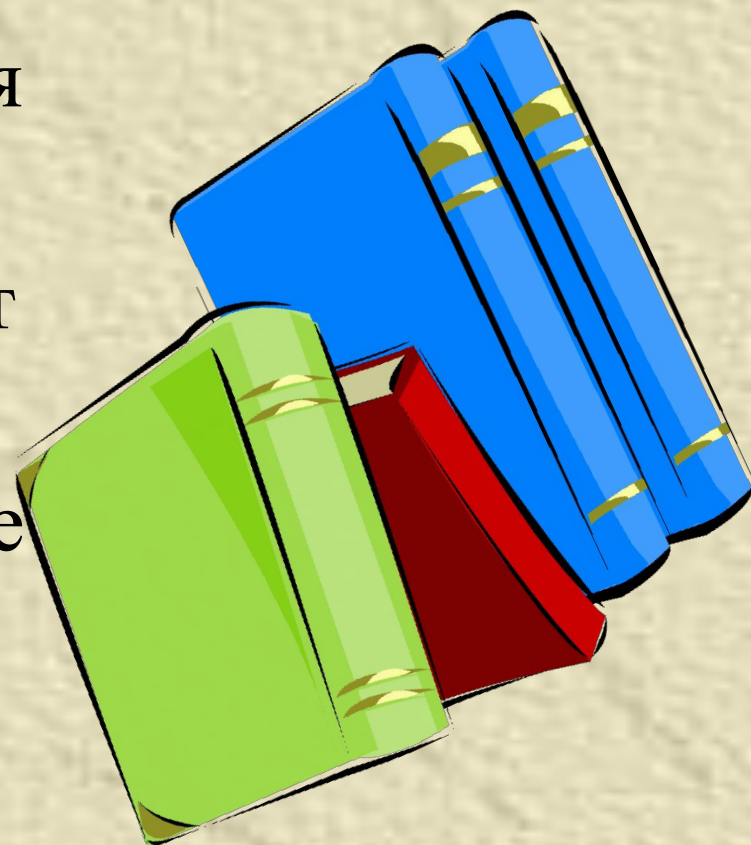
Дипломатический подстиль



**Эта разновидность
официально-делового
стиля обслуживает
область международных
отношений**

Законодательный подстиль

В законодательном подстиле
используется абстрактная
лексика и
практически отсутствуют
экспрессивно —
эмоциональные языковые
средства,
оценочная лексика.



Управленческий подстиль



В связи с тем, что этот подстиль обслуживает разные области общественной деятельности, в текстах подстиля находит применение самая разнообразная терминология.

Лингвистические особенности официально – делового стиля

лексика и фразеология;

словообразовательные и морфологические черты;

синтаксис.

Лексика и фразеология

Для официального документа важна не живая плоть данного явления, а его "юридическая" сущность.



Словообразование и морфологические черты

Словообразовательные и морфологические черты официально - делового стиля неразрывно связаны с общими его признаками: стремлением к точности, стандартизацией, неличным и долженствующе - предписующим характером изложения.



Синтаксис



Из синтаксических конструкций, имеющих окраску официально - делового стиля, можно отметить словосочетания, включающие сложные отыменные предлоги: в части, по линии, на предмет, во избежание, а также сочетание с предлогом по, выражающим временное значение: по возвращении, по достижении.

В языке официально-делового стиля нет добавочных, дополнительных оценок говорящего, которые бы наслаивались на языковые единицы сверх их лексического, номинативного или грамматического значения.

Информационные ресурсы

- <http://mgup-vm.ru/russian/05-2.htm>
- <http://ru.wikipedia.org/>
- http://shpora07.narod.ru/of_del/of_del.htm
- <http://www.stilistika.by.ru/07.shtm>