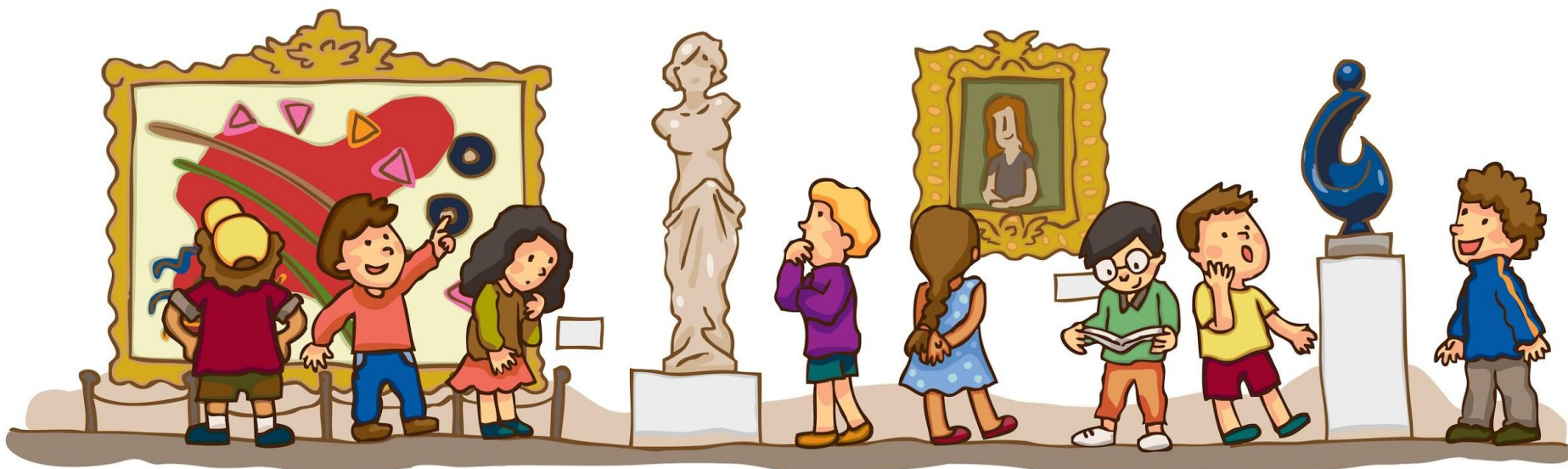


Музеи в жизни города

3 класс



Слово музей восходит к глубокой древности. Музы жили на высокой горе Парнас в Аттике и имели свои храмы, которые назывались **мусейонами**. Отсюда возникло слово **музей**.





□ Какие музеи вы знаете?

□ Что может в них храниться?

□ Где могут располагаться музеи ?



МУЗЕИ ХРАНЯТ И ЭКСПОНИРУЮТ **(представляют, показывают,** **демонстрируют):**

- **Произведения искусства**
- **Экспонаты, отражающие жизнь природы и развитие человека**
- **Предметы-свидетельства жизни и творчества выдающихся людей**
- **Разнообразные постройки, ставшие шедеврами зодчества**



ВЫВОД



Музеи бывают разными и могут располагаться:

- ❖ во дворцах
- ❖ в квартире жилого дома
- ❖ на природе

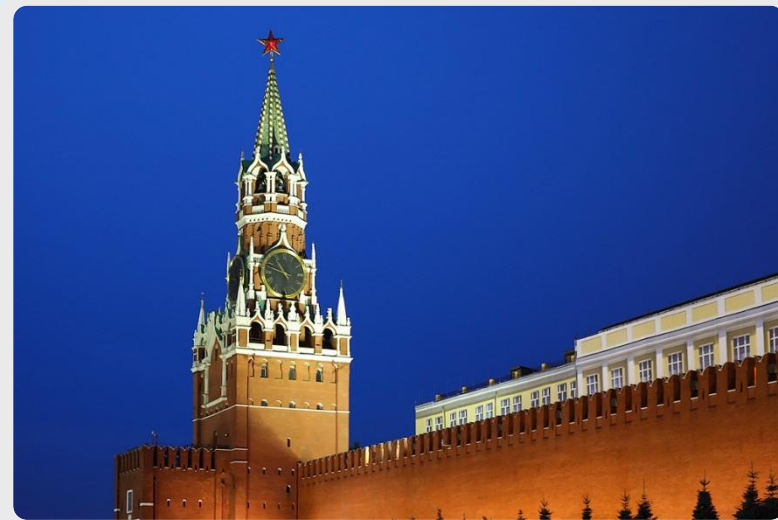
Музей хранит, изучает и показывает всё, в чём «живёт» время.
Можно ли назвать собрание разных осколков старины музеем?





Коллекция- это собрание
каких-либо предметов





ИНТЕРЕСНЫЕ МУЗЕИ РОССИИ

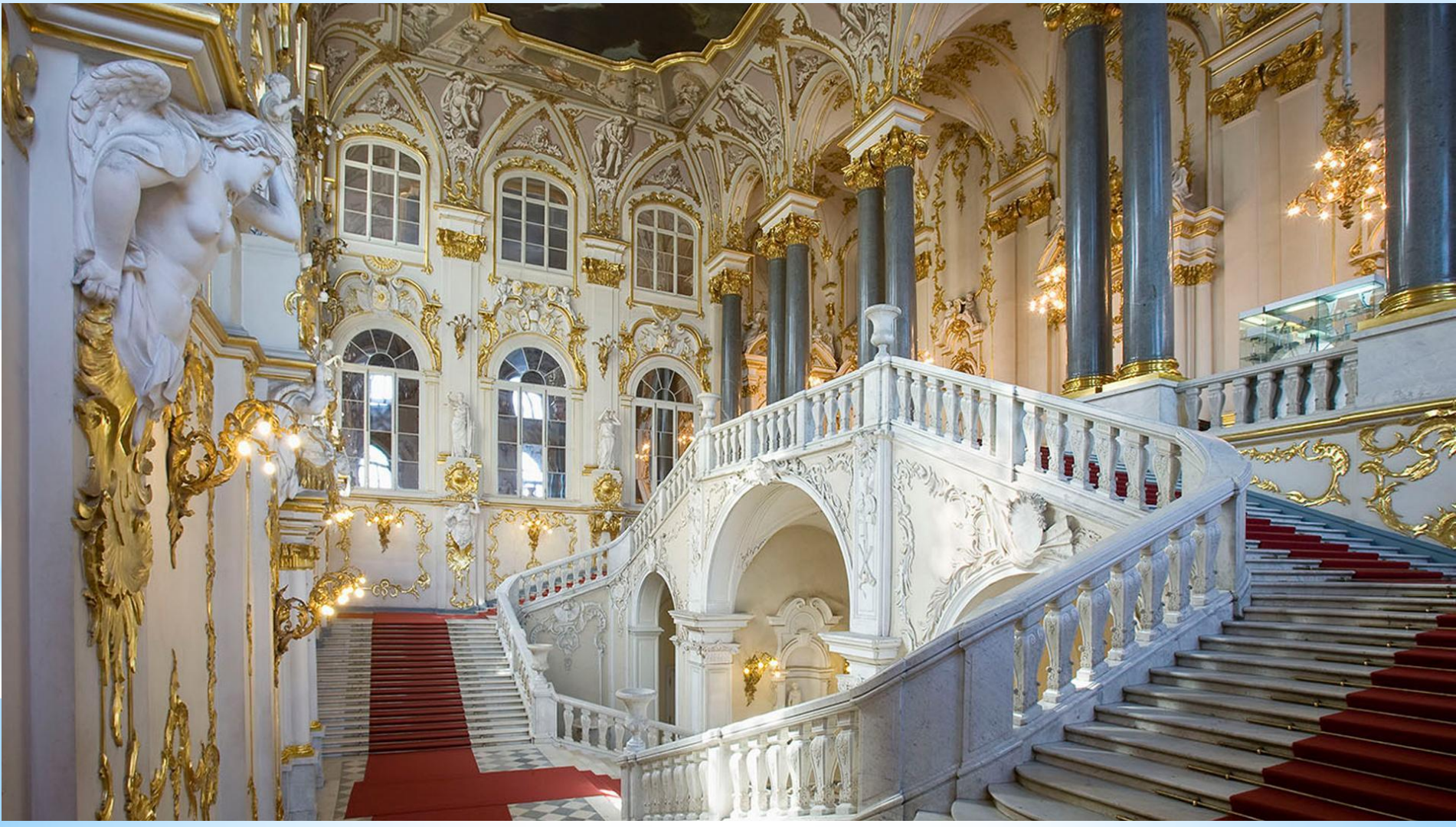


Экспериментаниум
музей занимательных наук

ЭРМИТАЖ

Главный российский музей вырос из личной коллекции Екатерины II, даже слово «ermitage» в переводе с французского означает «жилище отшельника». Коллекция Эрмитажа уникальна: здесь есть шумерские клинописные таблички, скифское золото, берестяные грамоты, египетские саркофаги и даже мумия, полотна великих мастеров Западной Европы и еще много-премного всего интересного.

Парадная, Посольская лестница Зимнего дворца



Рыцарский зал



Тронный зал



Кунсткамера

Первый музей в России, учрежденный императором Петром Первым.

Обладает уникальной коллекцией предметов старины, раскрывающих историю и быт разных народов. Но многим этот музей известен по коллекции «уродцев» - анатомических редкостей и аномалий.



Экспонаты Кунсткамеры



Оружейная палата



Оружейная палата — московский музей-сокровищница, являющийся частью комплекса Большого Кремлёвского дворца. Размещается в здании, построенном в 1851 году архитектором Константином Тоном.

Основу музейного собрания составили веками хранившиеся в царской казне и патриаршей ризнице драгоценные предметы, выполненные в кремлёвских мастерских, а также полученные в дар от посольств иностранных государств. Своим названием музей обязан одному из древнейших кремлёвских казнохранилищ.



Насладитесь живописью:



в Третьяковской галерее



в Русском музее



в музее изобразительных искусств имени А.С. Пушкина

Дарвиновский музей

- Крупнейший естественно-научный музей Европы, постоянная экспозиция которого составлена из тематических выставок по многообразию жизни на Земле, происхождению видов, естественному отбору и эволюции.
- На трех этажах находятся витрины с чучелами, скелетами, муляжами, раковинами, множеством интерактивных экспонатов.





Экспериментаниум

Этот музей придумали, чтобы доказать, что наука – это не скучно. Здесь можно и нужно экспонаты трогать, разбирать, крутить, дергать.



Музей «Тульские самовары»



Музей мыши



Вам необходимо разработать интерьер любого музея, которого вы хотели, что бы был в нашем городе. Вам необходимо разместить экспонаты вашего будущего музея. Работу можно выполнять графическими материалами (карандашами, фломастерами и т.п.).

