

МАГУ

МУРМАНСКИЙ
АРКТИЧЕСКИЙ
ГОСУДАРСТВЕННЫЙ
УНИВЕРСИТЕТ

Дисциплинарная ответственность: понятие и
виды.

Меры дисциплинарных взысканий.

Выполнил Гоч М.П.
студент группы 4-ПКС-16-оКФ

Понятия



МАГУ
МУРМАНСКИЙ
АРКТИЧЕСКИЙ
ГОСУДАРСТВЕННЫЙ
УНИВЕРСИТЕТ

Дисциплинарная ответственность – это юридическая ответственность, наступающая за нарушение трудовой дисциплины и выражающаяся в наложении на работника, совершившего дисциплинарный проступок, дисциплинарного взыскания

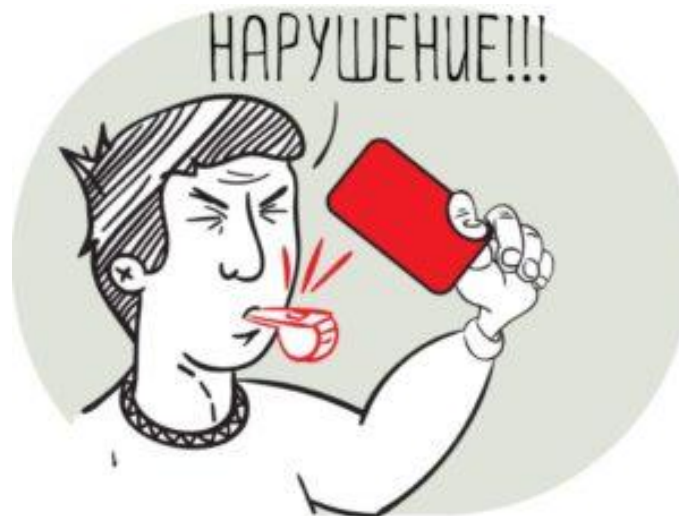
Дисциплинарный проступок - это неисполнение или ненадлежащее исполнение работником по его вине возложенных на него трудовых обязанностей.



Виды дисциплинарной ответственности

Действующее трудовое законодательство предусматривает два вида дисциплинарной ответственности работников:

- общую
- специальную



Общая дисциплинарная ответственность



МАГУ
МУРМАНСКИЙ
АРКТИЧЕСКИЙ
ГОСУДАРСТВЕННЫЙ
УНИВЕРСИТЕТ

Общую дисциплинарную ответственность устанавливают ст. 192-194 ТК РФ и правила внутреннего трудового распорядка конкретной организации. К ней могут быть привлечены все лица, вступившие в соответствие с ТК РФ в трудовые отношения, получившие статус работников.

Специальная дисциплинарная ответственность



МАГУ
МУРМАНСКИЙ
АРКТИЧЕСКИЙ
ГОСУДАРСТВЕННЫЙ
УНИВЕРСИТЕТ

Специальная дисциплинарная ответственность установлена уставами и положениями о дисциплине для некоторых категорий работников отдельных отраслей экономики (транспорт, связь и др.), утверждаемыми федеральными законами.

Установление специальной дисциплинарной ответственности обусловлено, во-первых, спецификой трудовых функций, выполняемых этими работниками, а во-вторых, особо тяжелыми последствиями, которые могут наступить в результате неисполнения или ненадлежащего исполнения ими возложенных на них трудовых обязанностей.

Специальная дисциплинарная ответственность предполагает более широкое понятие дисциплинарного проступка и предусматривает ряд дополнительных мер взыскания.

Дисциплинарное взыскание



МАГУ
МУРМАНСКИЙ
АРКТИЧЕСКИЙ
ГОСУДАРСТВЕННЫЙ
УНИВЕРСИТЕТ

Трудовое законодательство предусматривает три вида дисциплинарных взысканий:

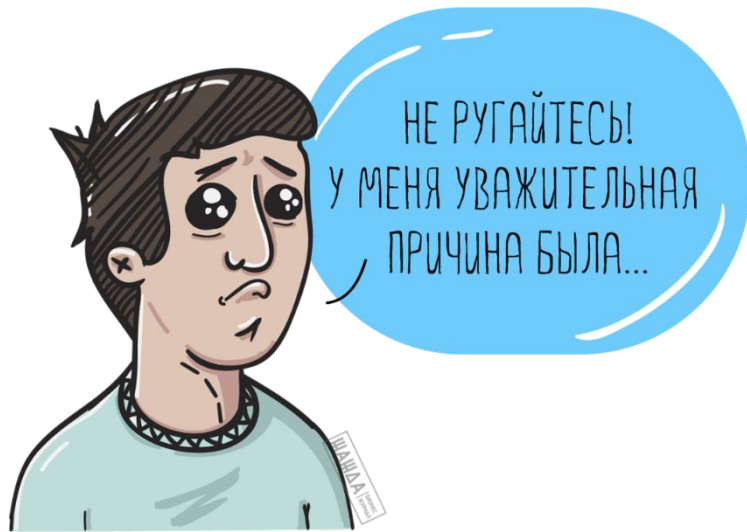
- замечание (наименьшее строгое дисциплинарное взыскание)
- выговор (более строгое дисциплинарное взыскание)
- увольнение (самое строгое дисциплинарное взыскание)



Замечани е

Замечание – это лояльная мера дисциплинарного взыскания, которую работодатель применяет к работнику за неисполнение или недолжное исполнение возложенных на него трудовых функций. Работник может умышленно либо по неосторожности совершить проступок.

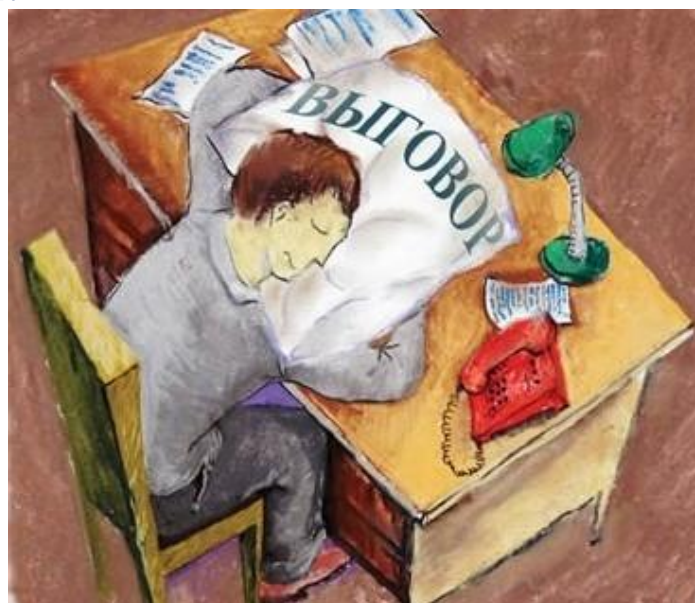
Классический пример такого проступка - опоздание на работу.





Выгово р

Выговор – это одна из разновидностей дисциплинарного взыскания, которые применяются в сфере трудового права. На предприятиях и в организациях выговор применяется руководством в случае неисполнения или ненадлежащего исполнения работником по его вине возложенных на него трудовых обязанностей.





Увольнени е

Увольнение – согласно нормам права прекращение трудовых отношений между работником, который перестает выполнять свои служебные обязанности и работодателем, который перестает выплачивать сотруднику заработную плату.

Увольнение в качестве дисциплинарного взыскания может быть применено за систематическое неисполнение работником без уважительных причин обязанностей, возложенных на него трудовым договором или правилами внутреннего трудового распорядка, если к работнику ранее применялись меры дисциплинарного или общественного воздействия.



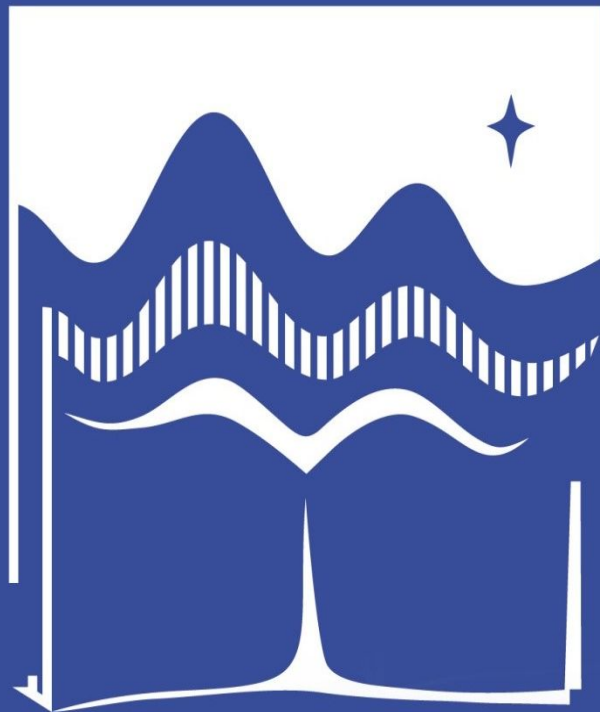
Снятие дисциплинарного взыскания



МАГУ
МУРМАНСКИЙ
АРКТИЧЕСКИЙ
ГОСУДАРСТВЕННЫЙ
УНИВЕРСИТЕТ

Снятие дисциплинарного взыскания возможно:

- Если нет нового дисциплинарного взыскания
- По ходатайству коллектива
- По решению непосредственного руководителя или начальника



МАГУ

МУРМАНСКИЙ
АРКТИЧЕСКИЙ
ГОСУДАРСТВЕННЫЙ
УНИВЕРСИТЕТ

**СПАСИБО ЗА
ВНИМАНИЕ**