

# **Создание портретного образа.**

8 класс

27 урок

уч.с.59-68

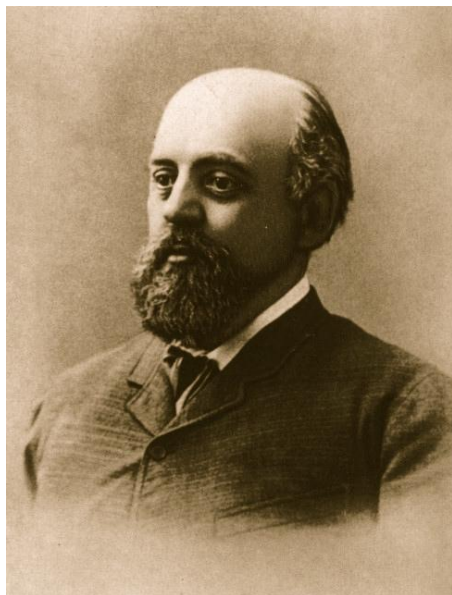
# План урока

- Создание портретного образа.
- Самостоятельная работа.
- Акварель уч.с.59-68

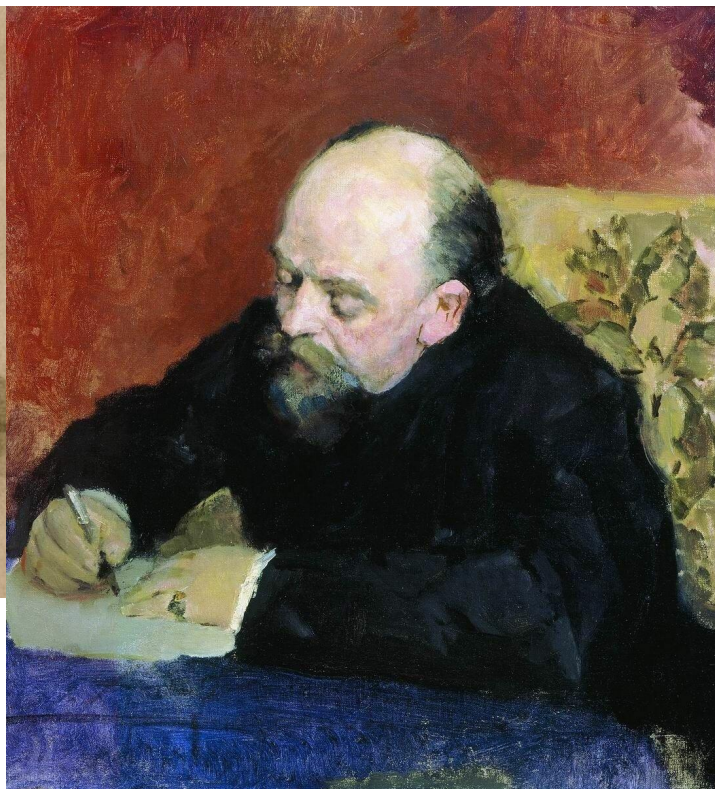
# Создание портретного образа

- Внешние черты натуры.
- Внутренняя сущность портретируемого человека.
- Расставить акценты на разных чертах натуры.

# Портреты Саввы Ивановича Мамонтова



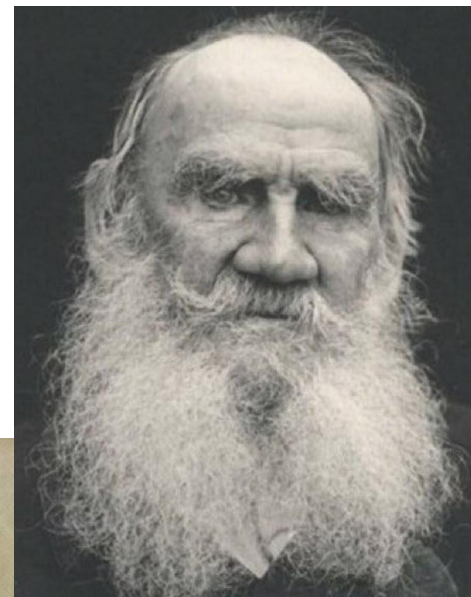
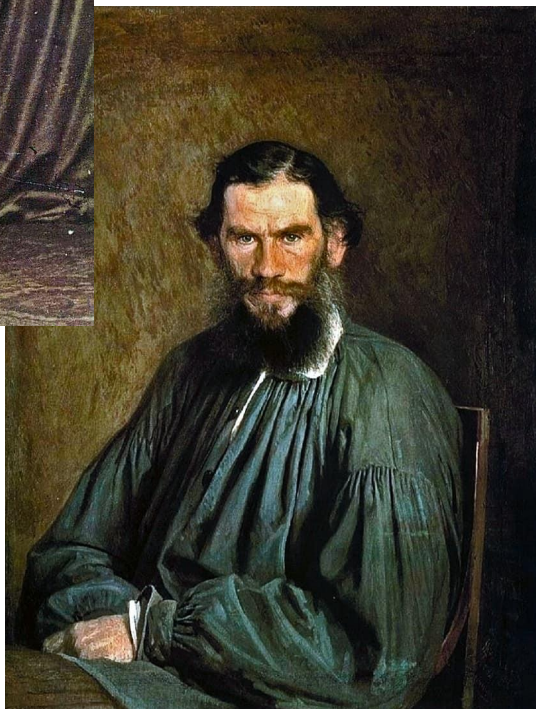
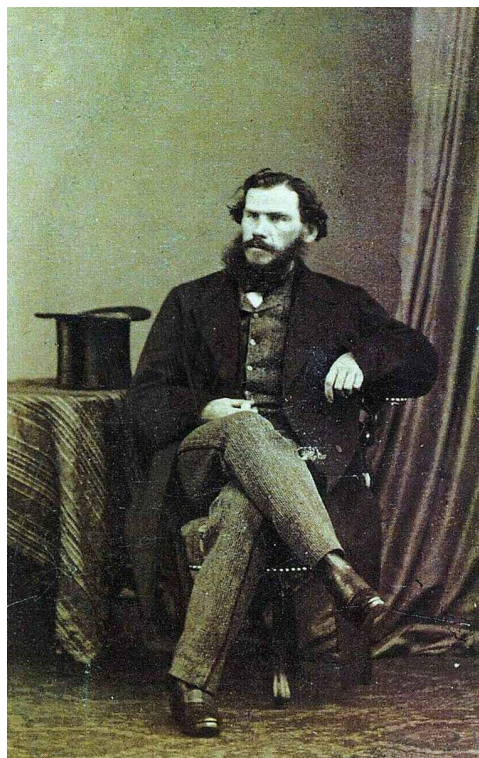
И.Е.Репин



М.А. Врубель



# И.Н. Крамской И.Е. Репин «Л.Н. Толстой»



# В.А. Серов «М.Н. Ермолова»



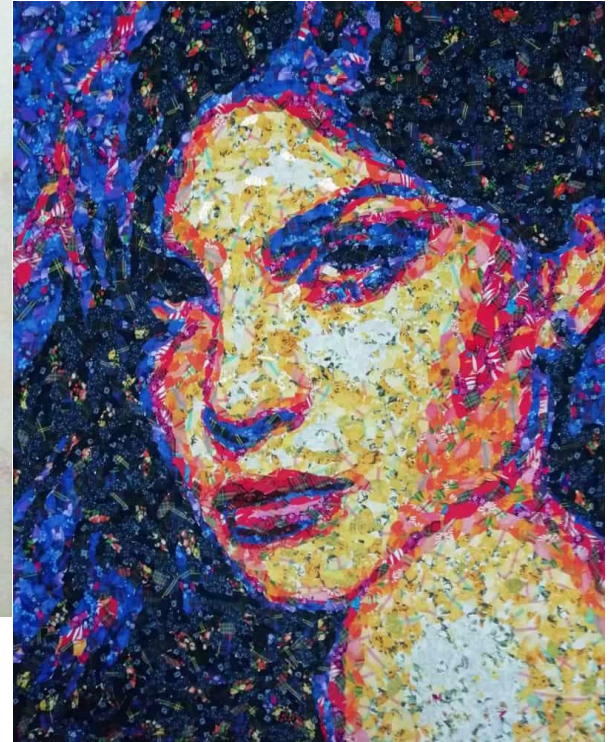
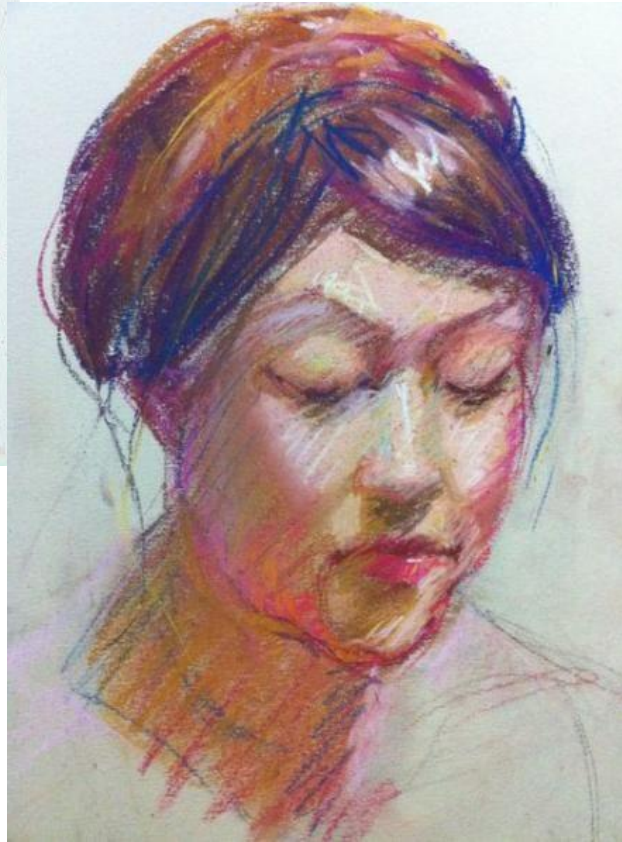
# В.А. Серов «З.Н.Юсупова»

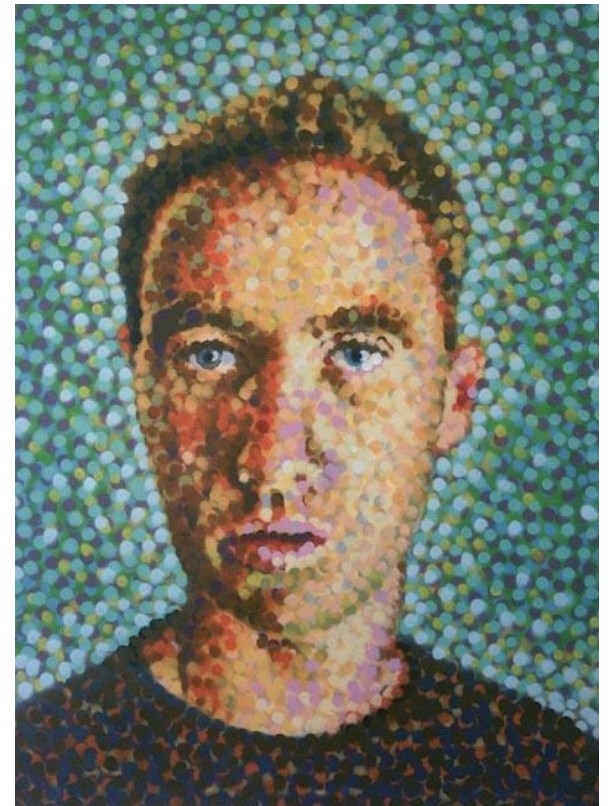
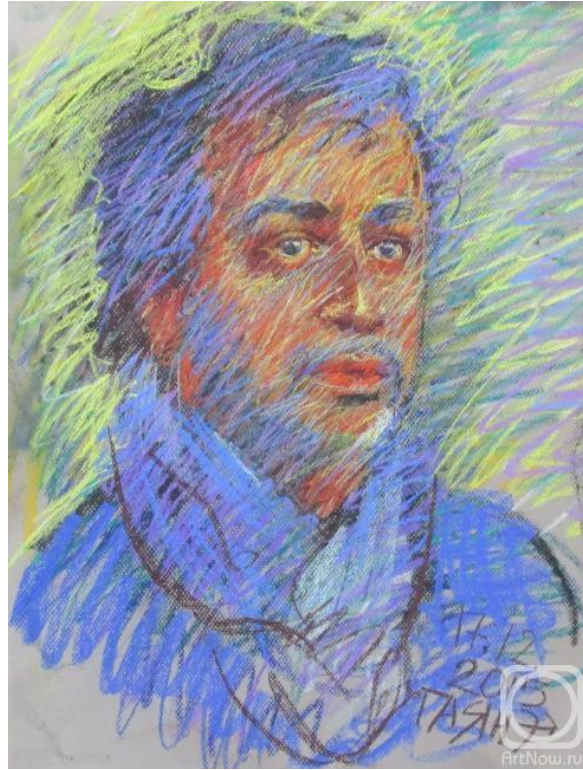


# Самостоятельная работа

Выполните живописный этюд  
головы человека в любой  
технике







# Последовательность выполнения

- 1. Построение рисунка.
- 2. Цветовая палитра. Начинают с самых тёмных и ярких мест.
- 3. Определите цвето-тоновые отношения между большими планами лица.
- 4. Лепите объём деталей головы плоскостями с учётом их формы.
- 5. обобщите изображение.



