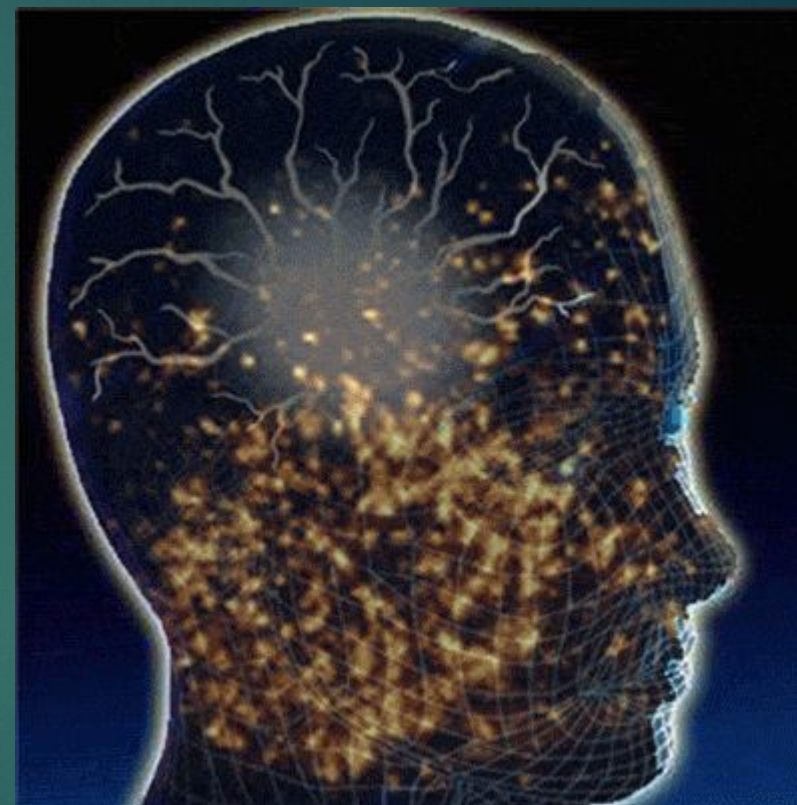


Психология ГРАММАТИКИ



Психология

ПСИХОЛОГИЯ — наука о закономерностях развития и функционирования *психики* как особой формы жизнедеятельности. («Большой психологический словарь» Мещеряков Б., Зинченко В.)

Грамматика

ГРАММАТИКА– раздел языкознания, изучающий строй слова и предложения в языке и включающий в себя словообразование, морфологию, синтаксис. (Жеребило Т. В. «Словарь лингвистических терминов»)

Значение слов

Речь рассматривали как:

- «одежду» мысли (Вюрцбургская школа)
- навык (бихевиоризм)

Два пути изучения значений

- С ассоциативной точки зрения, т. е. значение выступало как напоминание вещи
- С точки зрения того, что происходит в человеке при восприятии значения слов (Уотт)

Соотношение роли и мышления

Для Вюрцбургской школы характерно то, что речь не существенна для мышления.

Бихевиористы считают, что речь равна мышлению.

Неизменное положение у всех авторов:

Значение всех слов неизменно, значение не развивается.

Изменение слов

В лингвистике, как движение слова; общий характер - абстрактный характер, это лингвистическое значение, не психологическое.

В психологии - значение остается застывшим; изменяется смысл. Смысл слова - это все психологические процессы, возбуждаемые данным словом. И здесь нет развития, движения, ибо принцип построения смысла остается один и тот же.

В психолингвистике рассматривалось изменение значения от контекста (переносное значение, ироническое т.д.) .

Во всех этих теориях развитие значения дано как начальный момент, внутри которого и заканчивается этот процесс.


Значение есть путь от мысли к слову

Значение не есть сумма всех тех психологических операций, которые стоят за словом. Значение есть нечто более определенное – это внутренняя структура знаковой операции. Это то, что лежит между мыслью и словом. Значение не равно слову, не равно мысли. Это неравенство раскрывается в несовпадении линий развития.

От внешней речи к внутренней

Что значит открыть значение? В речи должны различаться семическая и физическая стороны, их связывает отношение единства, а не тождества. Первое слово есть физически слово, а семически - предложение.

В мысли и в речи психологическое сказуемое и подлежащее и грамматическое не совпадают.



Существует два
синтаксирования:

- Смысловое (грамматика думания)
- Физическое (грамматика речи)

Итог: существуют несовпадения
семической и физической сторон
речи.

Психология грамматики

Психология грамматики - это раздел психолингвистики, который занимается изучением развития и функционирования процесса перехода сформулированной мысли в речь.