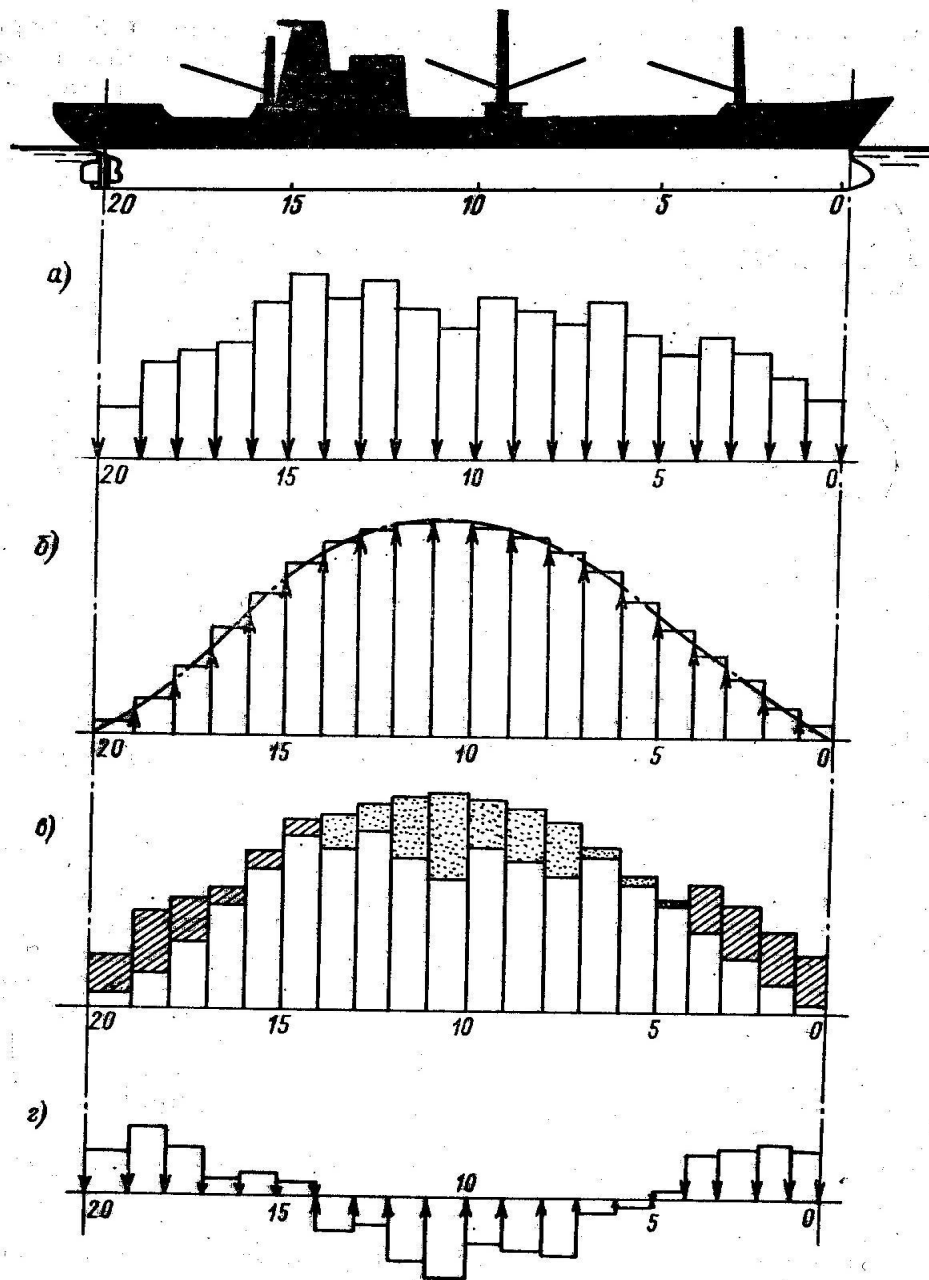


Тема практики:
Конструкция
корпуса судна

ПРОЧНОСТЬ СУДНА



ПОВЕДЕНИЕ СУДНА НА ВОЛНЕНИЯХ

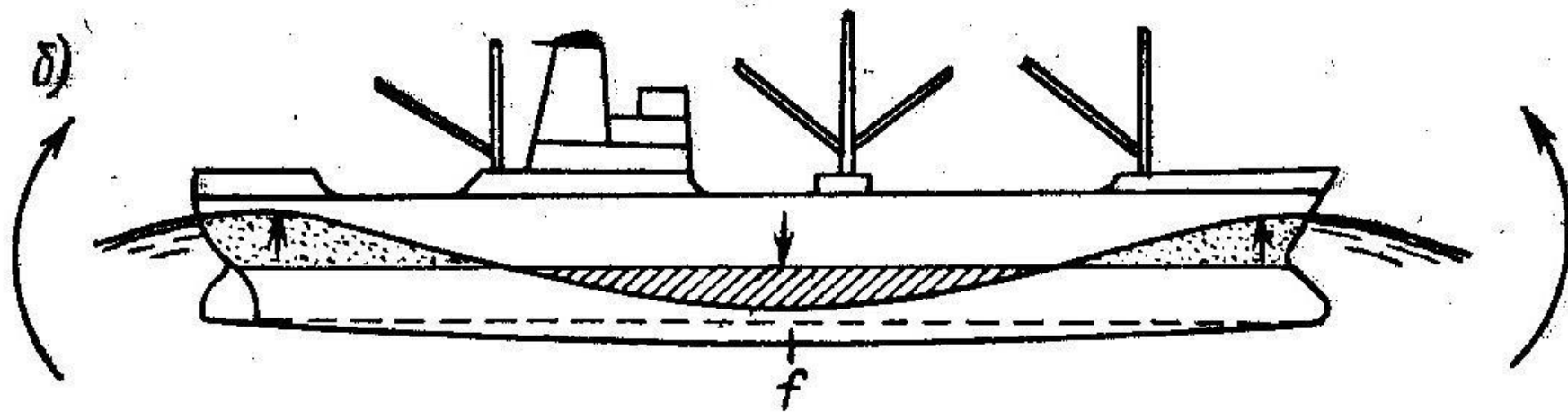
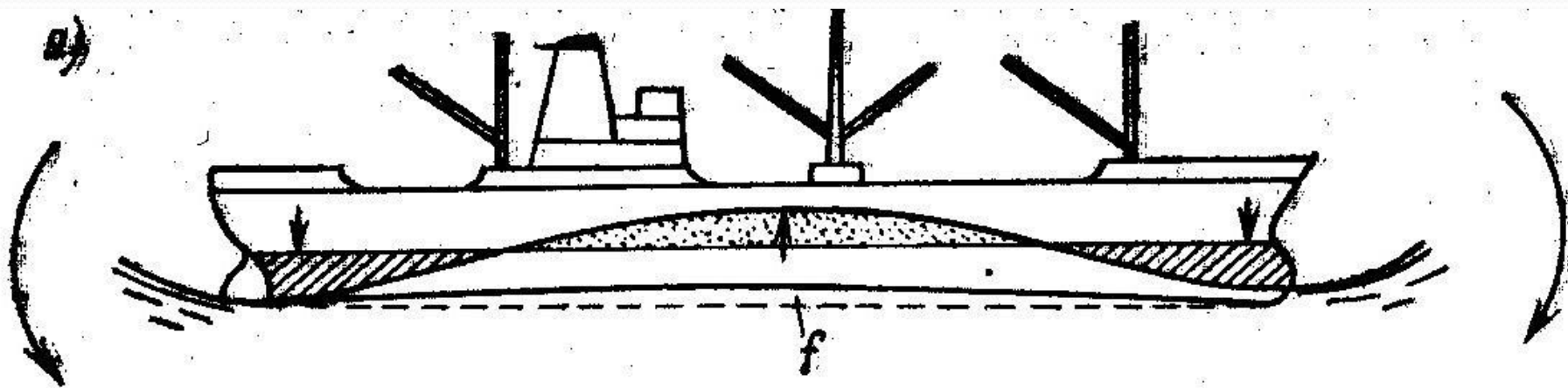
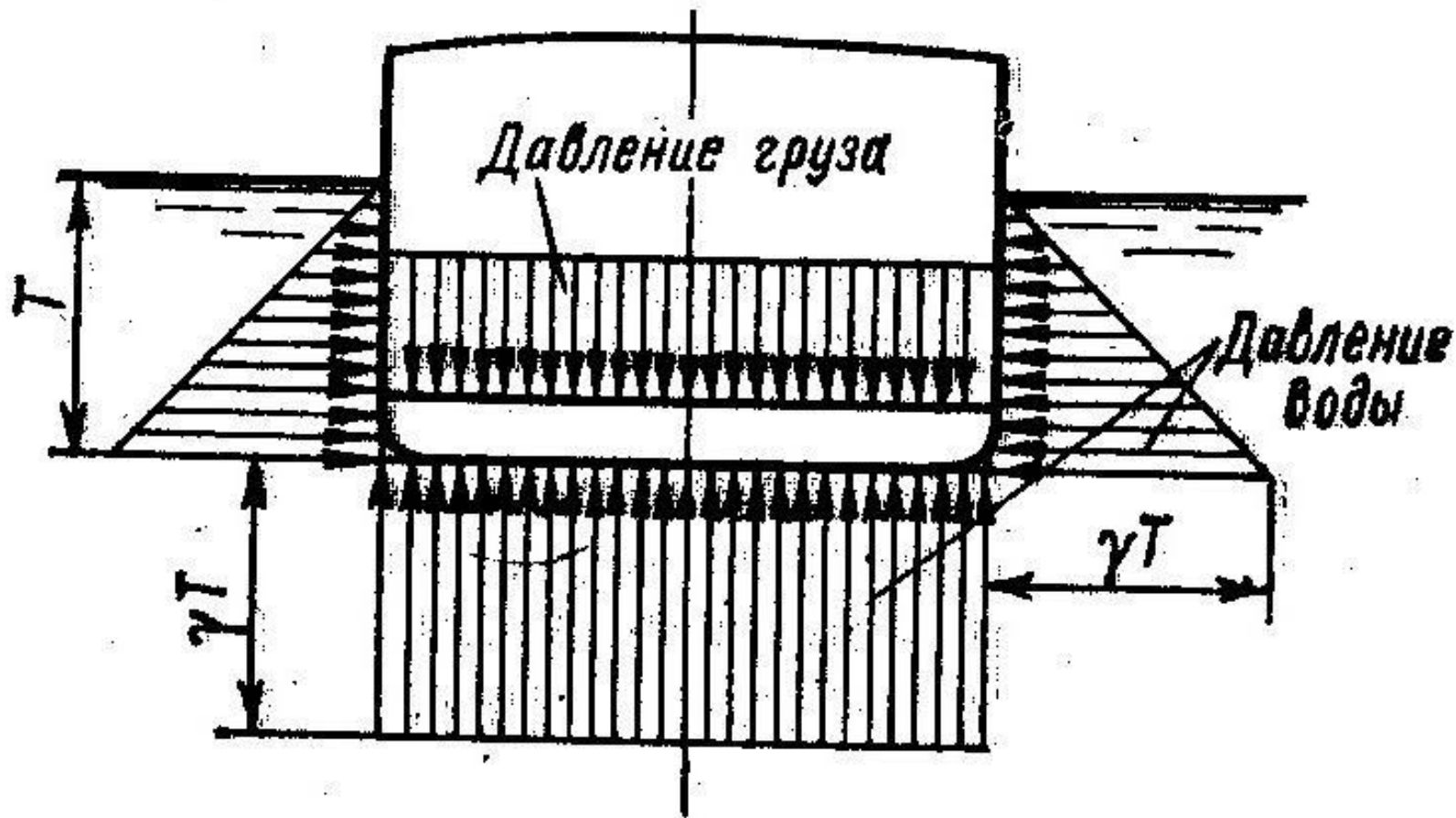
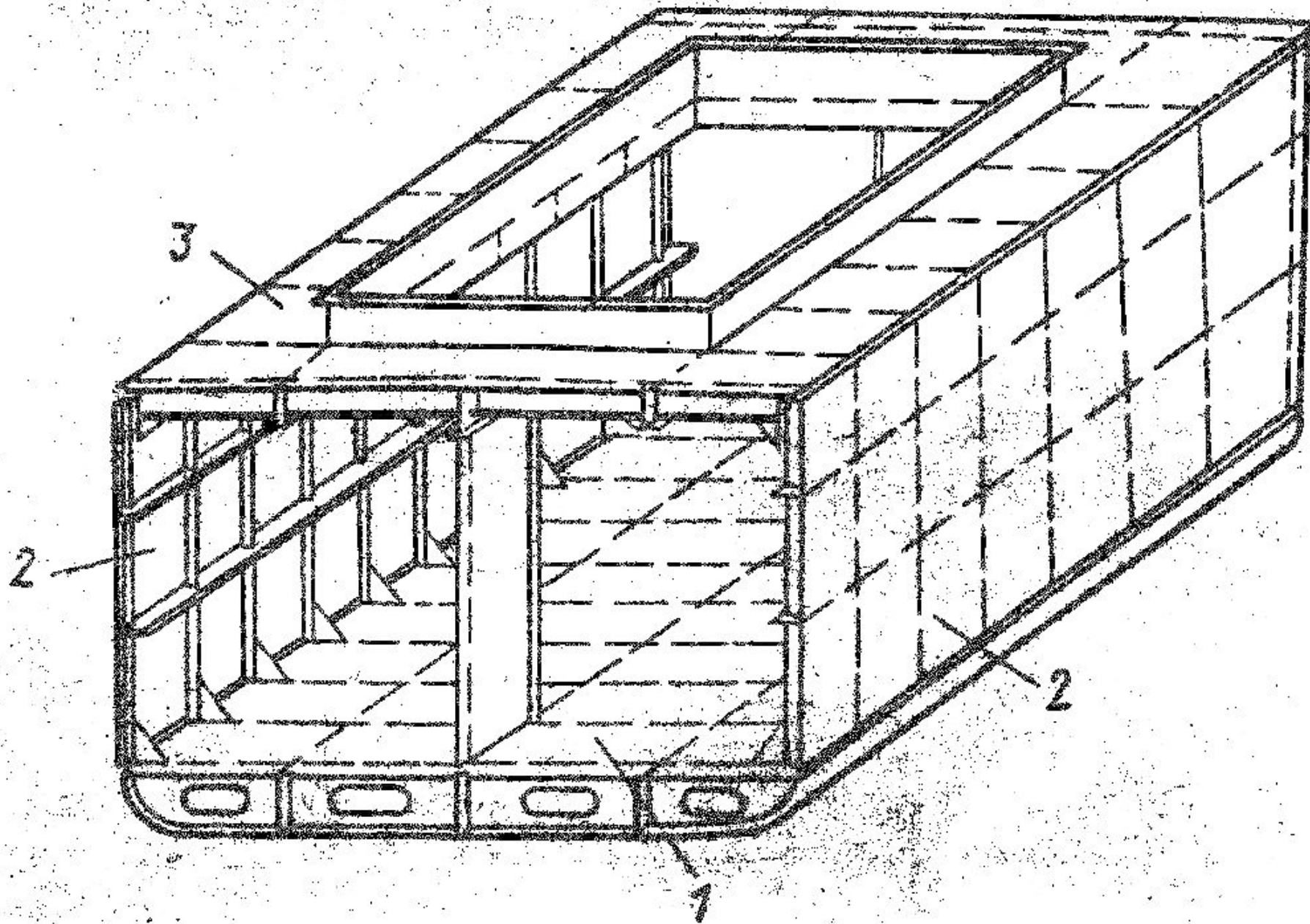


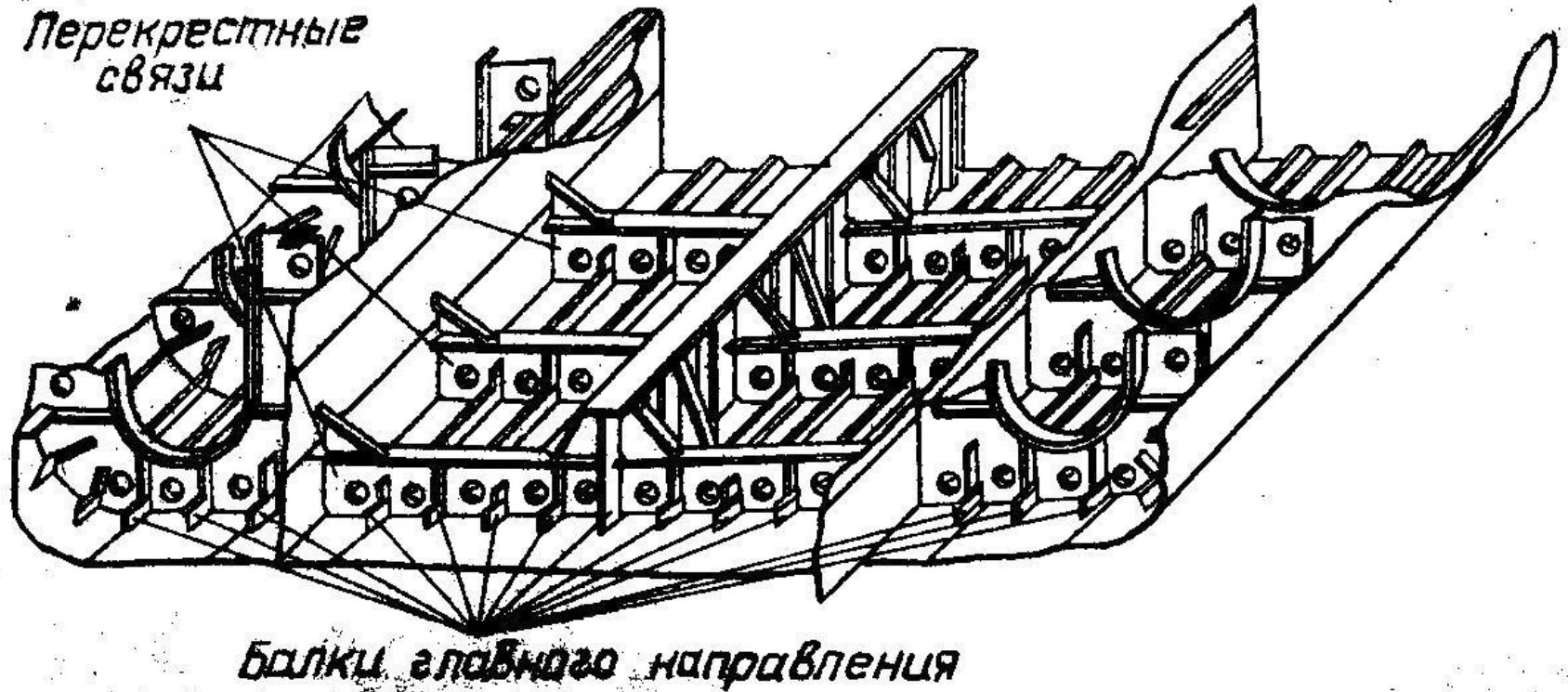
СХЕМА ДАВЛЕНИЯ ВОДЫ И ГРУЗА НА КОРПУС СУДНА



ОСНОВНЫЕ ПЕРЕКРЫТИЯ КОРПУСА СУДНА

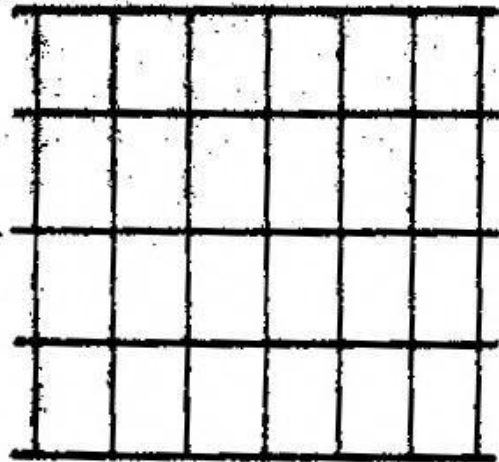


ДНИЩЕВОЕ ПЕРЕКРЫТИЕ ТАНКЕРА

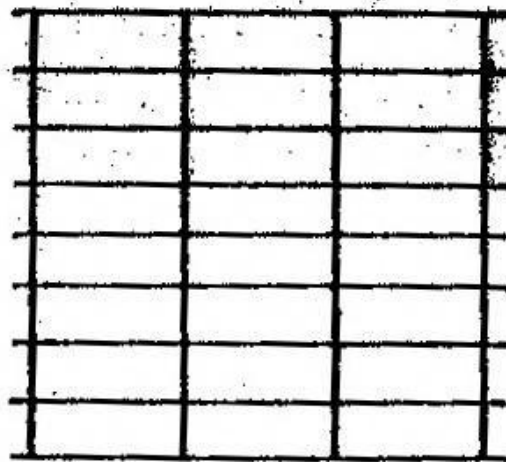


СИСТЕМЫ НАБОРА

а)



б)



в)

