

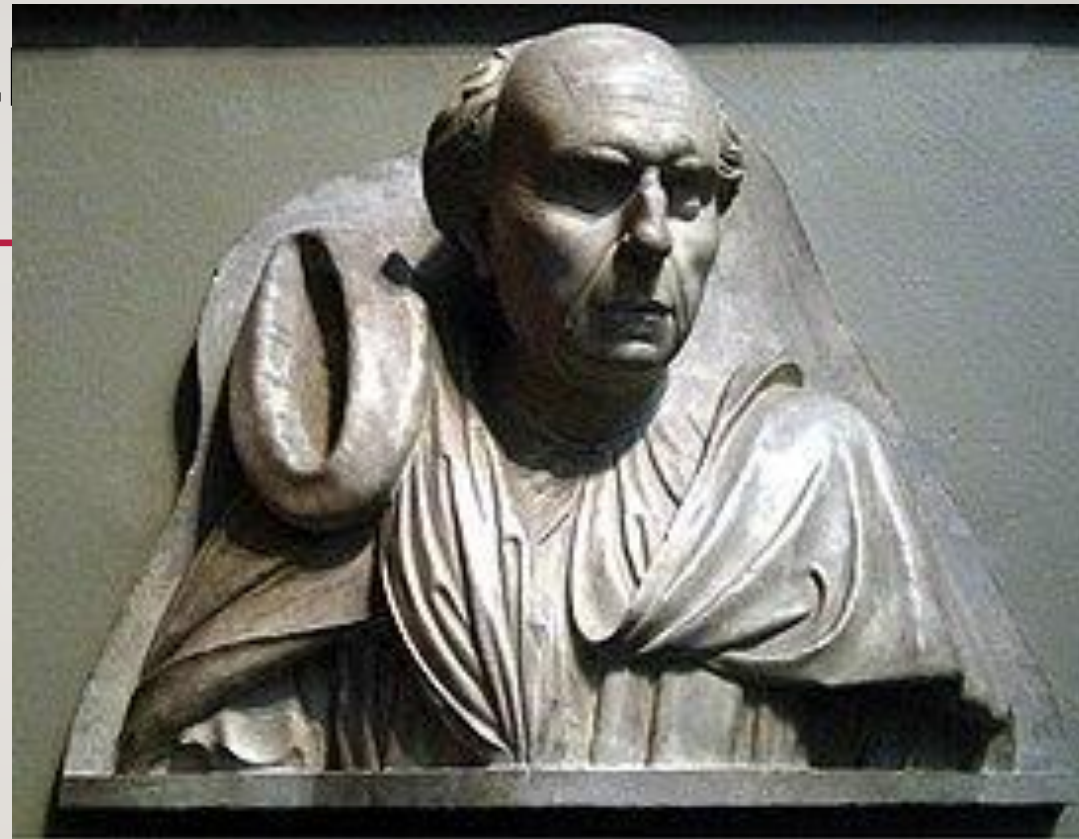
АРХИТЕКТУРА И СКУЛЬПТУРА РАННЕГО ВОЗРОЖДЕНИЯ

ФИЛИППО БРУНЕЛЛЕСКИ, ЛОРЕНЦО ГИБЕРТИ, ДОНАТЕЛЛО



ФИЛИППО БРУНЕЛЛЕСИ

- 1377 – 1446 годы. Флорентиец.
- Скульптор и архитектор, золотых дел мастер, имевший прекрасные знания и в области математики, механики и инженерного дела.



ФЛОРЕНЦИЯ



КУПОЛ СОБОРА САНТА МАРИЯ ДЕЛЬ ФИОРЕ



ВОСПИТАТЕЛЬНЫЙ ДОМ ВО ФЛОРЕНЦИИ



РЕЛЬЕФЫ НА ФАСАДЕ
ВОСПИТАТЕЛЬНОГО
ДОМА ВО ФЛОРЕНЦИИ
РАБОТЫ ДЕЛЛА РОБИА



ЛОРЕНЦО ГИБЕРТИ

1378 - 1455

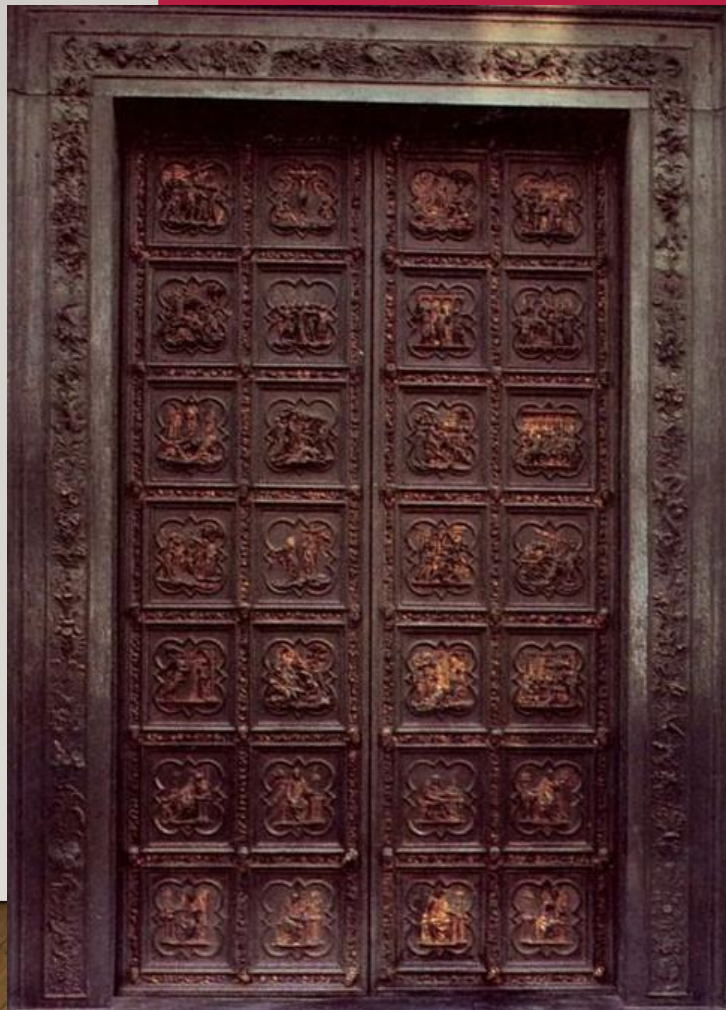


ФЛОРЕНТИЙСКИЙ БАПТИСТЕРИЙ САН ДЖОВАННИ



- Баптистерий – это церковь для совершения обряда крещения.
- В 1421 году Гиберти победил в конкурсе на украшение северных врат
- В конкурсе принимали участие и Брунеллески, и Гоццоли, и множество других мастеров.
- Северные двери Гиберти создавал 23 года, они были выполнены еще в готическом стиле
- С 1425 по 1452 год Гиберти создает шедевр новой эпохи – Восточные врата. Микеланжело назвал их «Врата Рая». В рельефах Гиберти использовал знание перспективы.

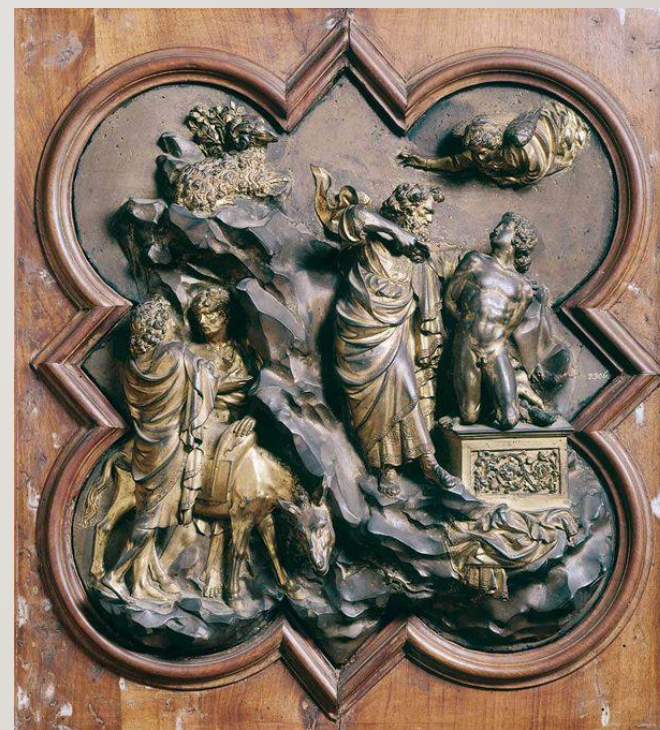
Северные врата



**Восточные врата
«Врата Рая»**



РЕЛЬЕФЫ СЕВЕРНЫХ ВРАТ В БАПТИСТЕРИИ



РЕЛЬЕФЫ ВОСТОЧНЫХ ВРАТ В БАПТИСТЕРИИ



РЕЛЬЕФЫ ВОСТОЧНОГО ВХОДА В БАПТИСТЕРИЙ



ДОНАТЕЛЛО

1385 – 1466 годы жизни. Флорентиец.

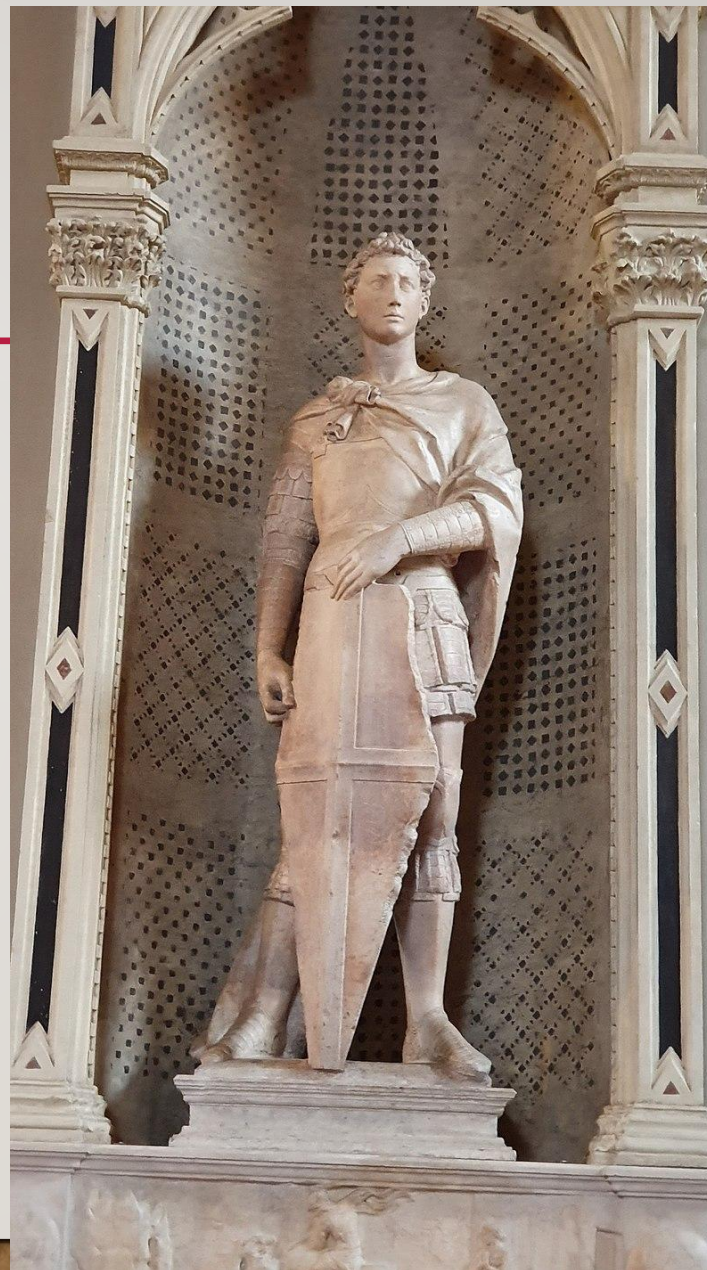
Основатель индивидуального
скульптурного портрета.



КАЮЩАЯСЯ
МАРИЯ
~~МАГДАЛИНА~~



СВЯТОЙ ГЕОРГИЙ



ДАВИД



СКУЛЬПТУРНЫЙ ПОРТРЕТ КОНДОТЬЕРА ГАТТАМЕЛЛА

