



«Горох.
Строение растения и
его особенности».

Загадка



**« На жарком солнышке
подсох и рвётся из бобов -
горох. »**

Карточка «Цветочные растения»

• Как называются цветочные растения, растущие в теплицах и оранжереях?

- а) растения открытого грунта;
- б) растения защищенного грунта;
- в) комнатные растения.

• Что используют для опрыскивания опушенных листьев растений?

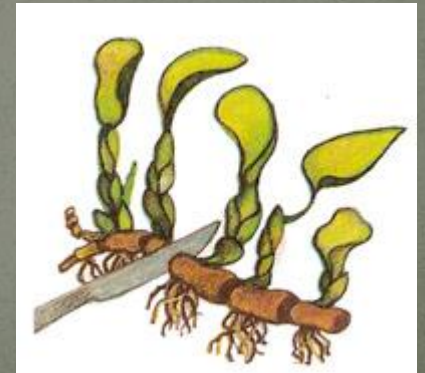
- а) почвенное сито;
- б) лейку;
- в) пульверизатор.

• Как называется лесная почва из перепревших листьев, используемая для посадки комнатных растений?

- а) листовая;
- б) дерновая;
- в) перегной.

• Какой способ размножения комнатных растений представлен на иллюстрации?

- а) стеблевым черенком;
- б) делением корневища;
- в) отпрысками.



Здравствуйте, ребята. Я – царь
Горох III



Горох – это травянистое растение с полегающим стеблем высотой 80 -100 см.



Листья сложные, с крупными прилистниками, состоят из нескольких листочков. На концах листьев – усики.



Летом на растении появляются душистые цветки
белого или фиолетово-красного цвета



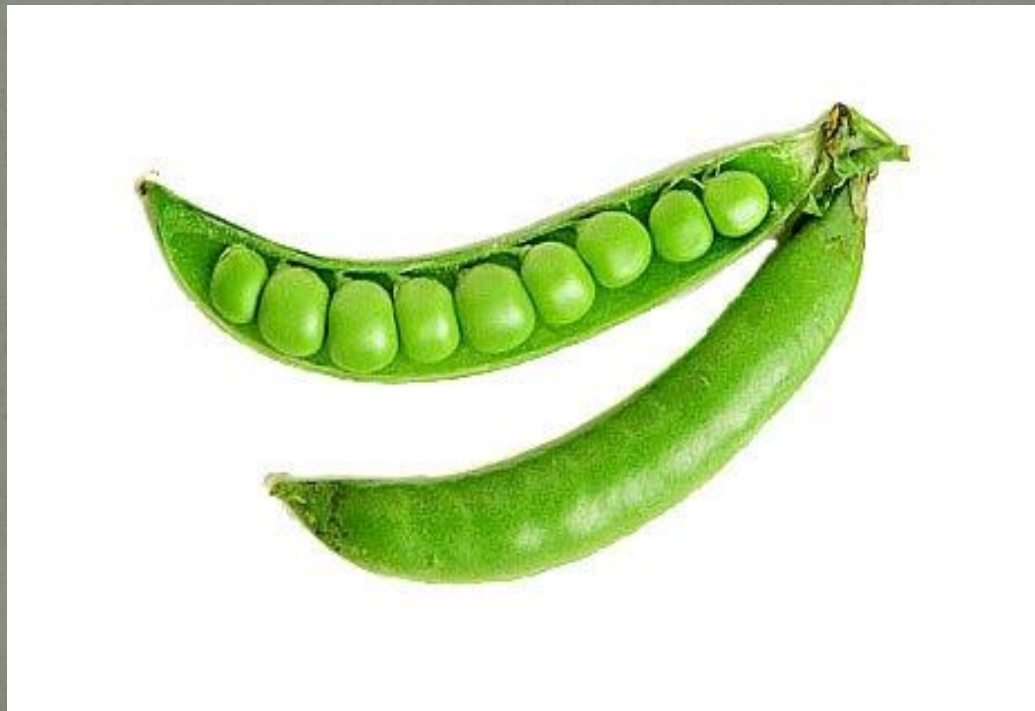


После цветения у
гороха
образуются
плоды.

Плоды гороха называются бобами



Боб состоит из двух половинок – створок. Если раскрыть створки боба, то становятся видны зерна (семена гороха) .



(Зерно + бобовые)

Горох –
зернобобовая
культура

Сначала бобы
плоские, потому, что
семена в них очень
маленькие.



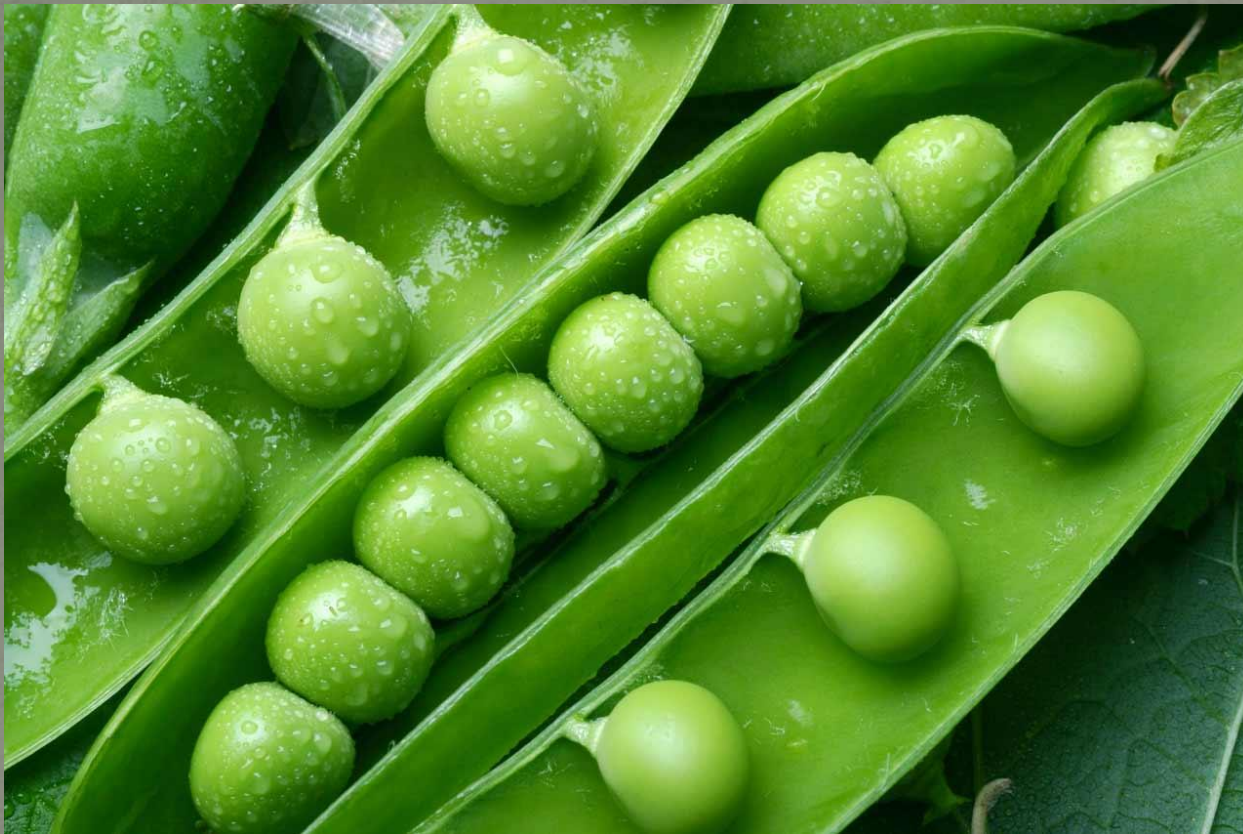
Затем зёрна
увеличиваются, и
плод становится
округлым.



Физкультминутка

А у нас взошёл горох,
Лиза восклицала: "Ох!
Его надо поливать!
Травку с корнем вырывать!
Поухаживать за ним,
А потом его съедим!!!"

Недозревшие зёрна гороха мягкие,
зелёные.



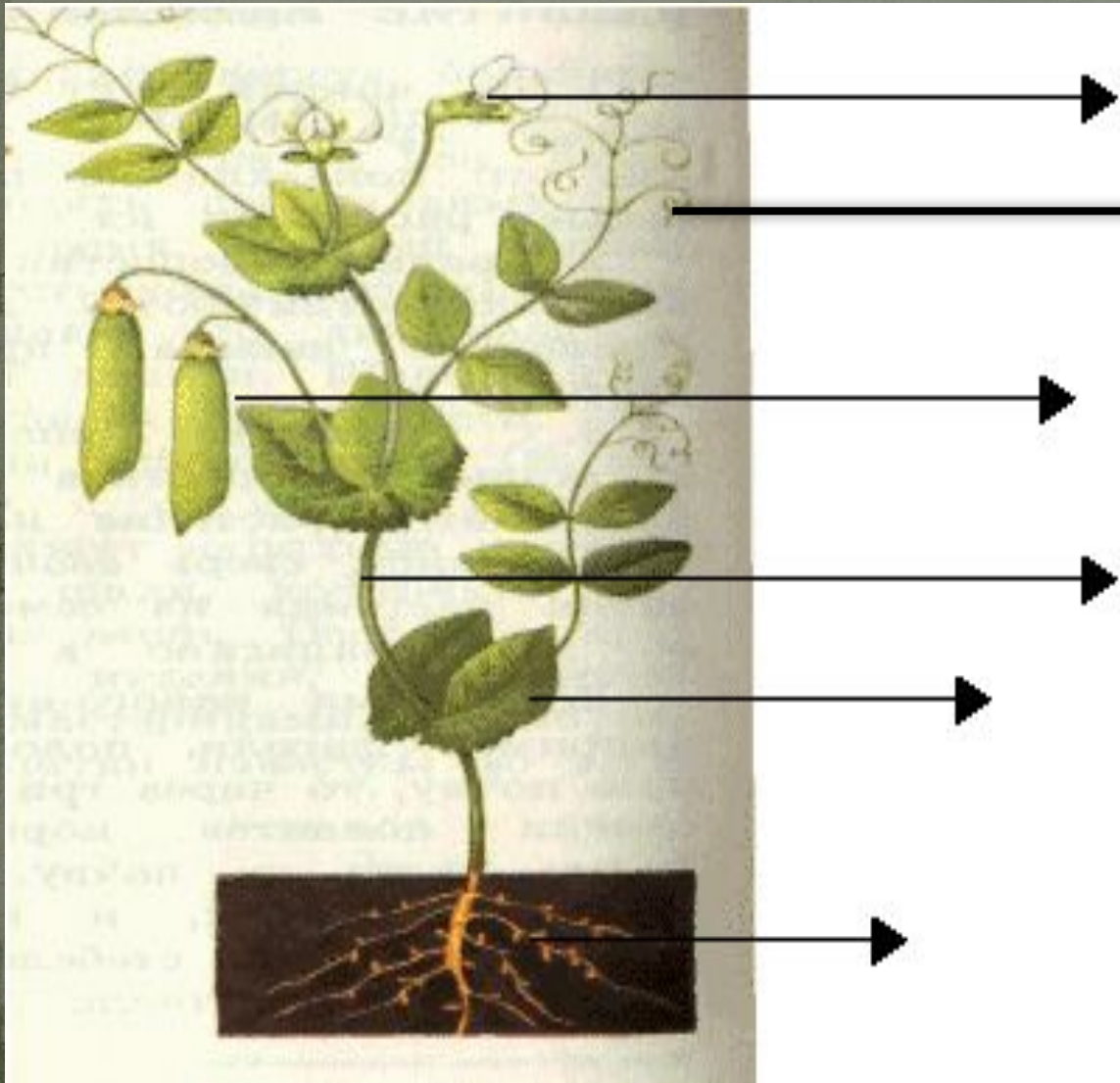
Созревшие зёрна гороха твёрдые,
белой, жёлтой, розово-жёлтой или
зелёной окраски.



Задание №2

Строение растения гороха.

Подписать основные части растения.



Цветок
Усик

Плод

Стебель

Лист

Корень

Задание №3

Виды зёрен гороха.

Подписать где изображены зрелые, а где незрелые зёрна гороха.

зрелые зёрна



незрелые зёрна



У гороха:

- Листья очень простые.
- Листья сложные.
- Плод стручок.
- Плод боб.
- Влаголюбивое.
- Не зернобобовое растение.
- Зернобобовая культура.
- Теплолюбивое растение.
- Холодостойкое растение.

Название какого растения
зашифровано в ребусе



**Молодцы!
Спасибо за
урок!**

