

СЕМ. CANIDAE

Разнообразие и география

- Распространение: все материки, кроме Австралии и Антарктиды.

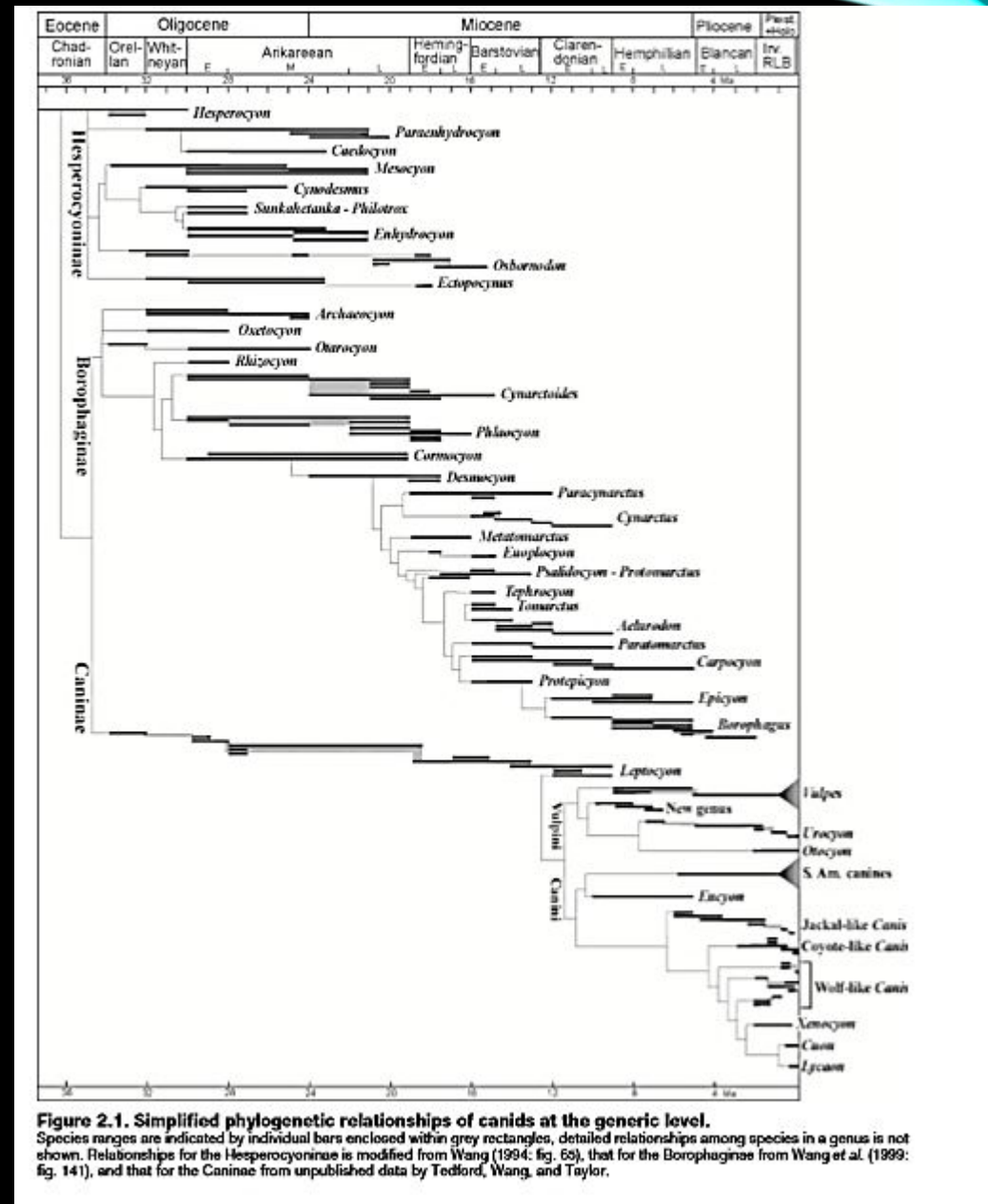
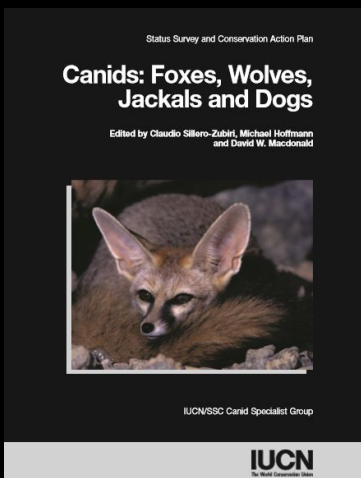
- Размеры: от фенька до волка

- Подсемейства:

Canidae

† Hesperocyoninae

† Borophaginae



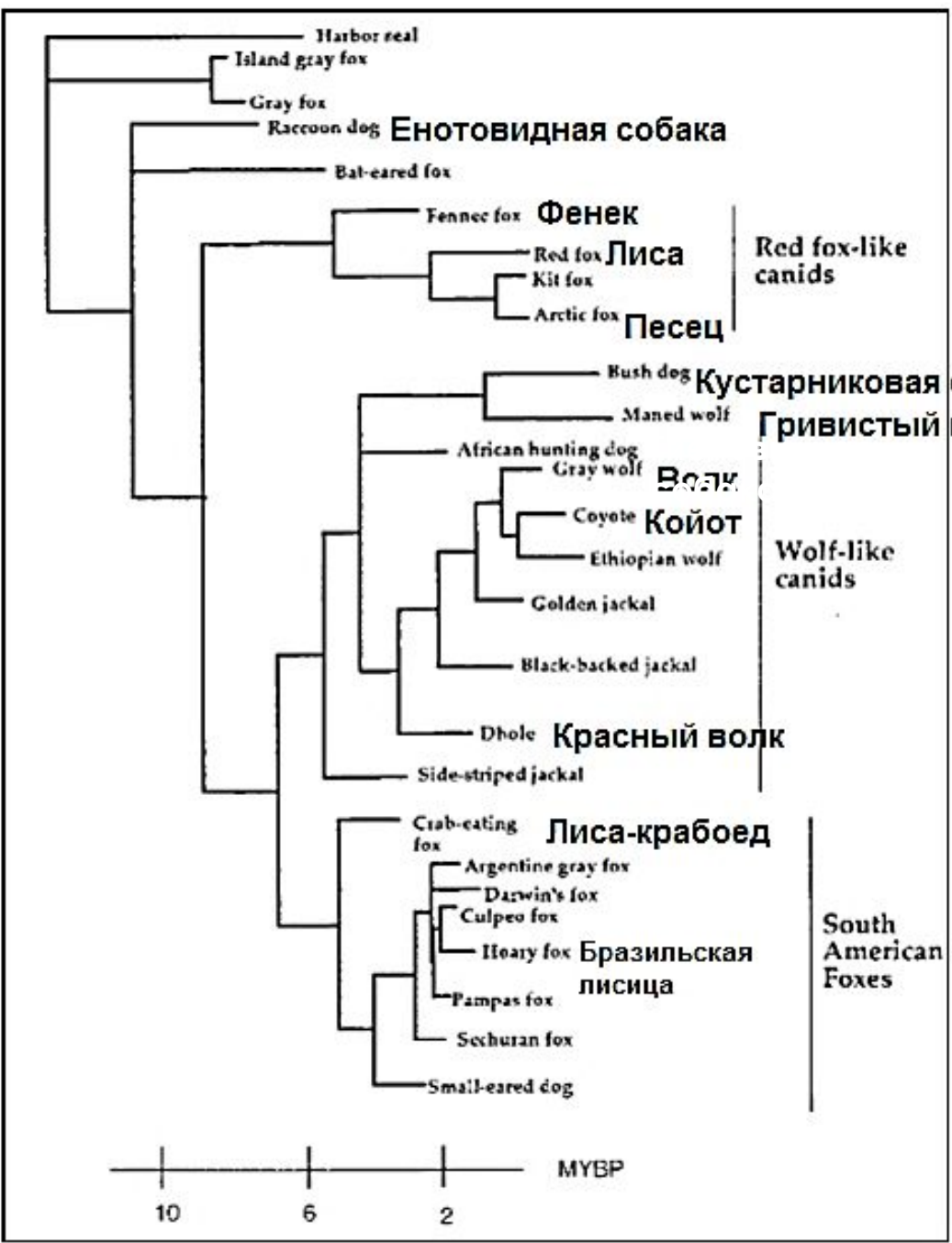


Figure 2.5. Consensus tree of 26 canid species based on analysis of 2,001 bp of DNA sequence from mitochondrial protein coding genes (Wayne *et al.* 1997).
 See Geffen *et al.* (1992) for a more detailed analysis of the Red-fox like canids. Time scale in millions of year before present (MYBP) is based on comparisons of DNA sequence divergence to first appearance times in the fossil record.





BOΛK.
CANIS LUPUS



Figure 5.2.1. Current distribution of the grey wolf.

©2003 Canid Specialist Group & Global Mammal Assessment



ΛΙΧΑ.
VULPES VULPES

Figure 5.3.1. Current distribution of the red fox.



©2003 Canid Specialist Group & Global Mammal Assessment

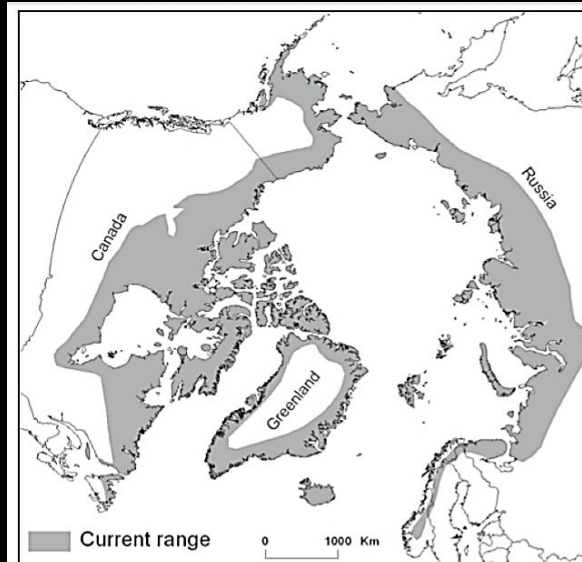


Figure 5.1.1. Current distribution of the Arctic fox.



©2003 Canid Specialist Group & G.oo

ΠΕΣΕΛ
ALOPEX
LAGOPUS

ДИНГО (CANIS LUPUS DINGO, ИЛИ CANIS DINGO)

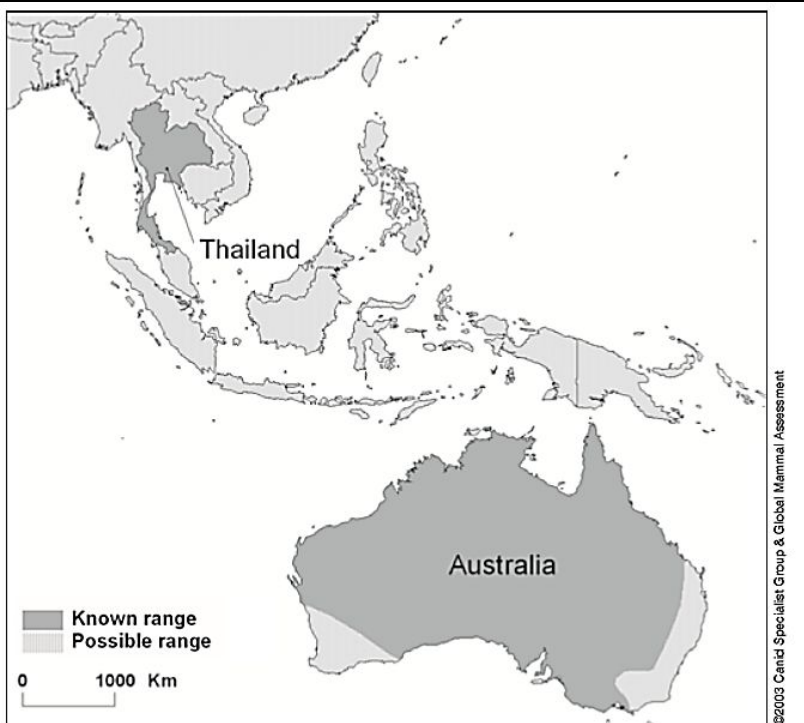


Figure 9.1.1. Current distribution of the dingo.

- Попали в Австралию 5-12 тыс. лет назад благодаря охотникам и собирателями культуры тоалеа с острова Сулавеси, которые, вероятно, сами получили их от своих соседей с Калимантана.
- Обитают на опушке влажных лесов, зарослях эвкалипта, в полупустынях



ЗНАКОМЫЕ ВСЁ ЗВЕРИ: ЕВРАЗИЯ. НЕСКОЛЬКО НЕ САМЫХ ОБЫЧНЫХ



Бенгальская лисица *Vulpes bengalensis*.
Эндемик Индийского субконтинента.
Обитают в полубезводных областях,
полях, разреженных лесах, в горах
поднимаются до высоты 1350 метров



Тибетская лиса *Vulpes ferrilata*.
Степи и пустыни тибетского плато



Корсак *Vulpes corsac*
Степи, полупустыни ЮВ
Европы и Азии

СЕВЕРНАЯ АФРИКА И БЛИЖНИЙ ВОСТОК

Фенек
Vulpes zerda.
Обитатель
песчаных
пустынь



Песчаная лисица *Vulpes rueppellii*
Обитатель песчаных и каменистых
пустынь от Марокко и Туниса до
Египта и Сомали



Афганская лисица, или
белуджистанская лисица, или
бухарская лисица *Vulpes cana*.
Полупустыни, степи, горы до
2000 м от Ближнего востока до
Афганистана.



Африканская лисица
Vulpes pallida.
Каменистые и
песчаные пустыни
Сомали, Сенегала,
Судана



Гиеновидная
собака
Lycotaron pictus.
Саванны южнее
Сахары



Эфиопский шакал *Canis simensis*.
обитает только на
безлесных территориях на
высоте 3 000 метров и
выше, в зоне альпийских
лугов Эфиопии
7 отдельных популяций.
Краснокнижный.

ЦЕНТРАЛЬНАЯ И ЮЖНАЯ АФРИКА



Полосатый шакал *Canis adustus*.
Обитает в лесистых районах и саваннах
Центральной и Южной Африки



Южноафриканская
лисица *Vulpes chama*.
Саванны и
полупустыни Ю.
Африки



Большеухая лисица
Otocyon megalotis.
Сухие саванны и
полупустыни Центральной
и Южной Африки.
Едят травоядных термитов

СЕВЕРНАЯ АМЕРИКА: ИГРЫ СИСТЕМАТИКОВ



Canis lycaon



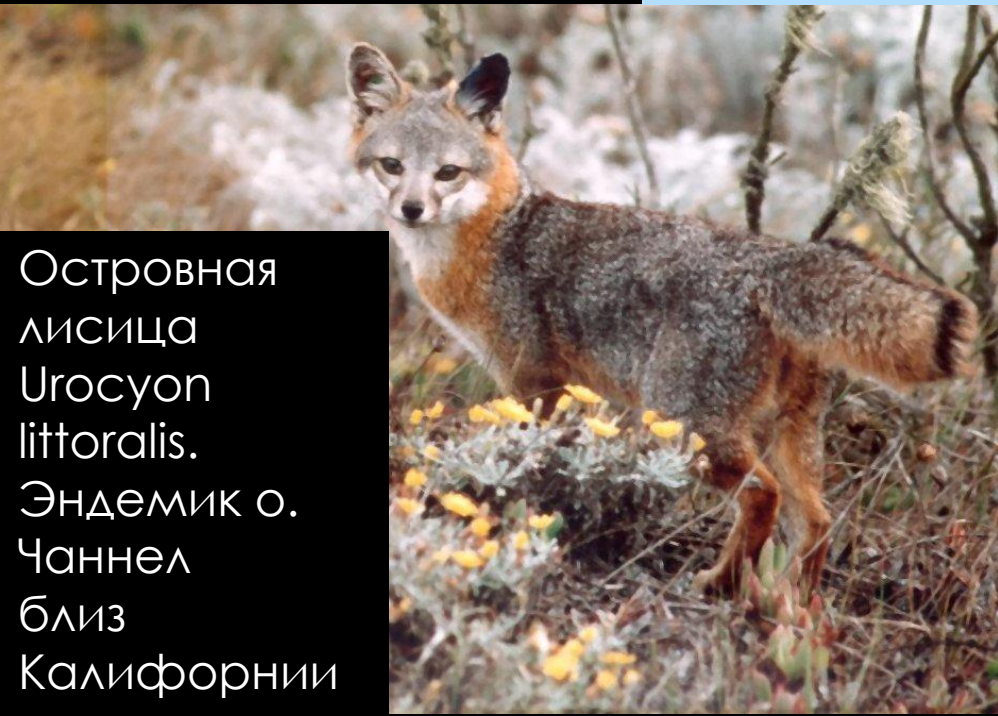
Американский
корсак *Vulpes
velox*
Прерии,
травянистые
равнины,
полупустыни США



Canis rufus



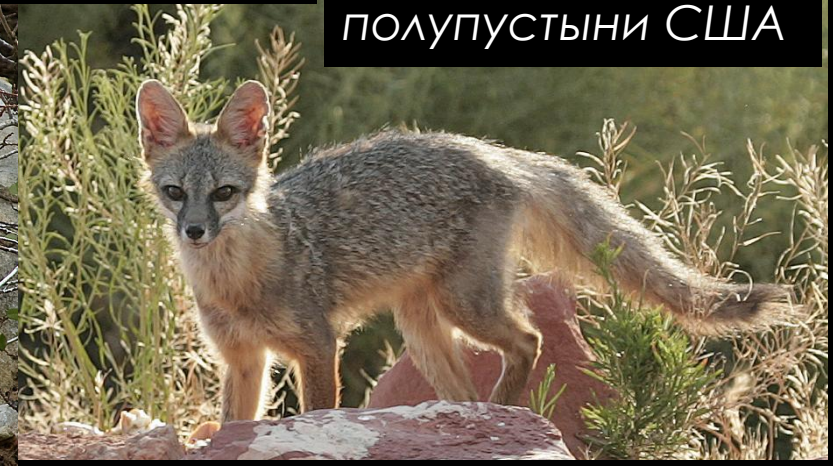
Canis latrans



Островная
лисица
*Urocyon
littoralis*.
Эндемик о.
Чаннел
близ
Калифорнии



Серая лисица *Urocyon
cinereoargenteus*
От севера Канады до
Панамы



Американская лисица *Vulpes
macrotis* (= *Vulpes velox mutica*).
Обитает в засушливых районах
США

ЮЖНАЯ АМЕРИКА

Дарвиновская
лисица *Pseudalopex
fulvipes*.
Под угрозой
исчезновения.
Обитает в умеренно
влажных джунглях.
Популяция О.Чилоэ и
на континенте



Кустарниковая собака
Speothos venaticus.
Открытые участки влажных
тропических галерейных
лесов от Панамы до
Аргентины



Гривистый волк, или гуара,
агуарачай, *Chrysocyon
brachyurus*.
Кустарниковые и
травянистые равнины Ю.
Америки

Лиса-крабод, или майконг,
Cerdosyon thous.
Лесистые и травянистые равнины Ю.
Америки

ЮЖНАЯ АМЕРИКА



Малая лисица *Atelocynus microtis*
Тропические леса Амазонки



Андская лиса *Lycalopex culpaeus*
Открытые пространства и
лиственные леса Анд +
Фолкленды



Южноамериканская лисица,
или аргентинская серая лисица,
или серый зорро *Pseudalopex griseus*.
проживает в различной
местности, как в жарких
зарослях кустарника Аргентины,
так и в холодных степях
Патагонии и южных чилийских
лесах

СПАСИБО ЗА ВНИМАНИЕ!

