

Курсовая работа по дисциплине
«Конструирование и моделирование швейно-трикотажных изделий»

Разработка и изготовление платья с объемными рукавами

Специальность: 29.02.04.-Конструирование, моделирование и технология швейных изделий

Выполнила: Яндиева З.А.
Руководитель: Хаджиева З.
Х.

Нальчик 2020

Введение

Тренд на пышные плечи и объемные рукава не сдает позиций уже несколько сезонов. Statement-рукав — термин, который уже давно закрепился в лексиконе модниц и означает явный акцент в области плеч.

Объемные рукава стали одним из самых главных трендов 2020 года. Начав восхождение к модному пьедесталу еще в прошлом сезоне, сегодня они считаются безусловными лидерами в своем сегменте. Самые разнообразные модели платьев в этом сезоне будут украшены пышными рукавами. И это неудивительно, ведь такой наряд смело можно назвать универсальным. Например, днем вы надели платье в сочетании с кроссовками или балетками, и отправились в нем на работу. А вечером просто поменяли повседневную обувь на туфли или босоножки на каблуке, и получили роскошный вечерний образ для вечеринки или свидания.

Цель курсовой работы:

Разработка и изготовление платья с объемными рукавами

Задачи курсовой работы:

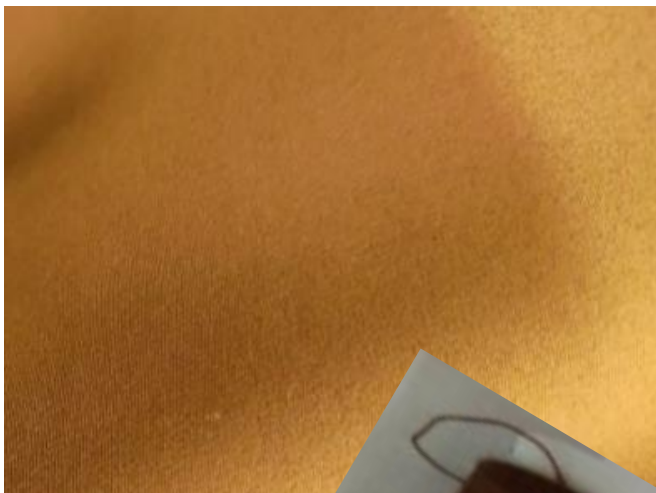
- Разработать эскиз модели платья;
- Подобрать соответствующие эскизу материалы и фурнитуру;
- Разработать чертеж конструкции с модельными особенностями;
 - Выполнить в материале платье.

Описание модели



Платье сезона-весна-лето.Полупрелигающего силуэта.Выполнено из костюмной ткани Барби. Рукава платья цельнокроенные,низ рукава обработан манжетой. Низ платья расширенный. На линии талии пришит втачной пояс заложены в складки. Нагрудные вытачки переведены в шов притачивания пояса и заложены в мягкие складки. Горловина имеет v-образный не глубокий вырез. В боковых швах на уровне втачного пояса вшиты длинные широкие двойные ленты-пояса.

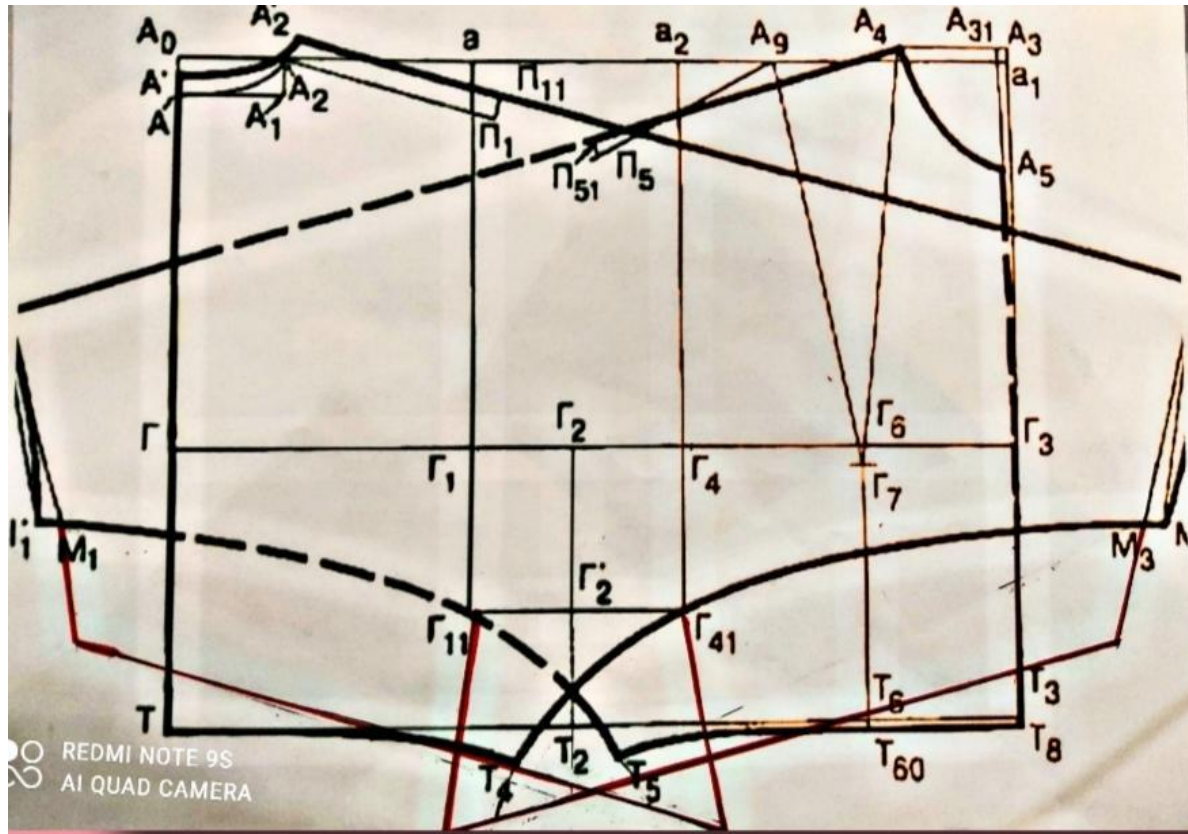
Колористика и материалы



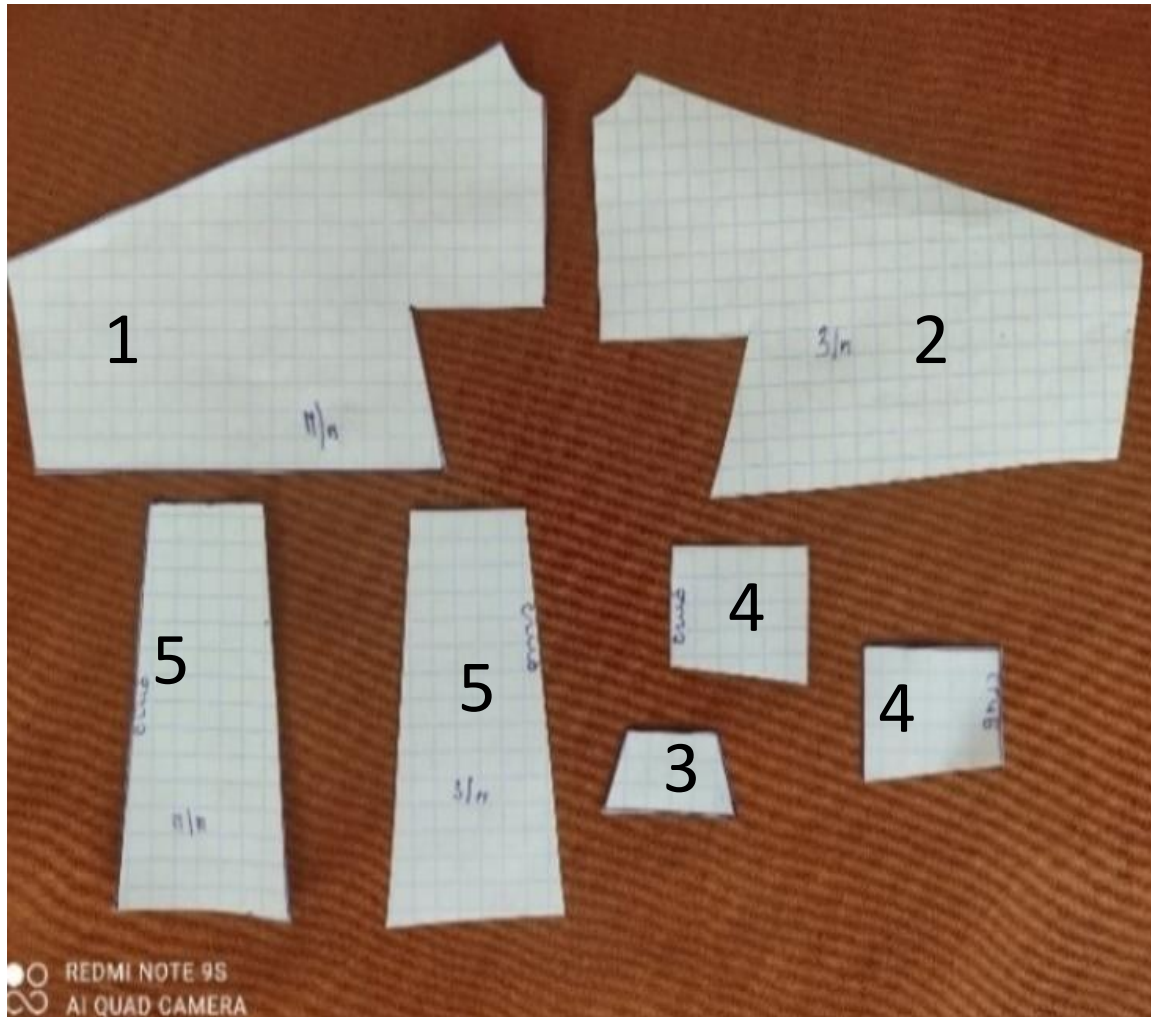
Костюмная ткань Барби – износостойкий, мягкий, не нуждающийся в глажке материал, приятно прилегающий к телу и обеспечивающий ему комфорт благодаря своим свойствам.



Базовая конструкция



Раскладка на ткани



- Полочка-1деталь
- Спинка-1деталь
- Манжеты-4детали
 - Пояс-2детали
 - Юбка-2детали

Работа в материале

