

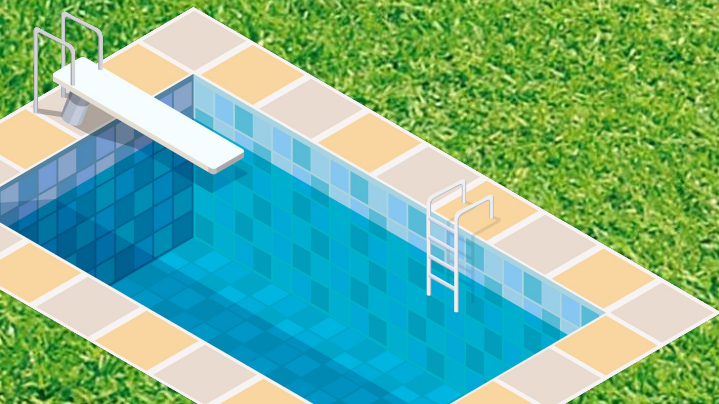
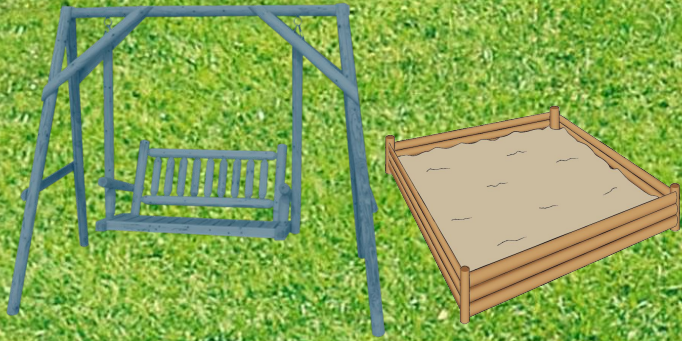
**Презентация на тему:
«Приёмы устных вычислений вида
 $260+310$, $670-140$ »**





**Здравствуйте, ребята! Мне срочно
нужна ваша помощь! Я потерял
свою любимую игрушку в саду.
Если вы поможете мне ее найти , то
я помогу вам изучить новую тему.
Согласны?**

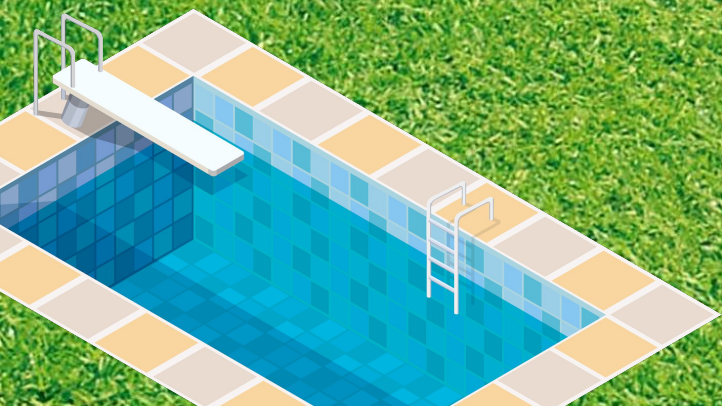
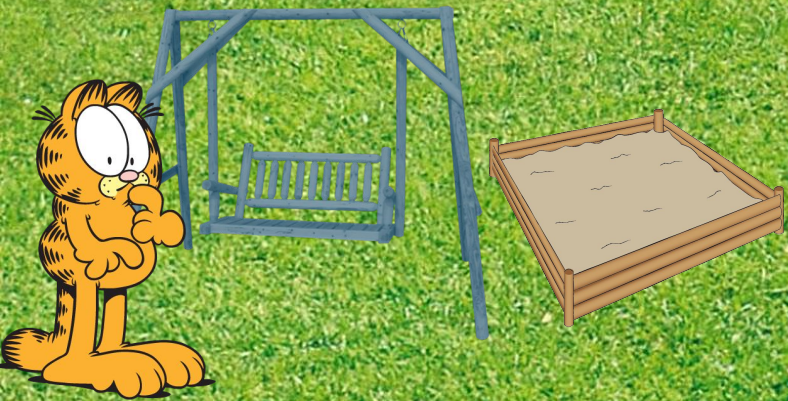
Карта сада





**Начнем поиски с детской
площадки, именно там я был
последний раз!**

Карта сада



**Рассмотрите
выражения**

$$76 + 12$$

$$65 - 32$$

$$760 + 120$$

$$650 - 320$$

Можно ли применить такой же способ решения для примеров второго столбика?



$$\begin{array}{r} 76 + 12 \\ 65 - 32 \end{array}$$

$$\begin{array}{r} 760 + 120 \\ 650 - 320 \end{array}$$

**Как решаются примеры
первого столбика?**



$$\begin{array}{r} 76 + 12 \\ 65 - 32 \end{array}$$

$$\begin{array}{r} 760 + 120 \\ 650 - 320 \end{array}$$

**Сформулируйте тему и задачи
урока.**



$$76 + 12$$
$$65 - 32$$

$$760 + 120$$
$$650 - 320$$

**Тема урока: «Приёмы устных
вычислений вида $260+310$, $670-140$ ».**

Задачи урока:

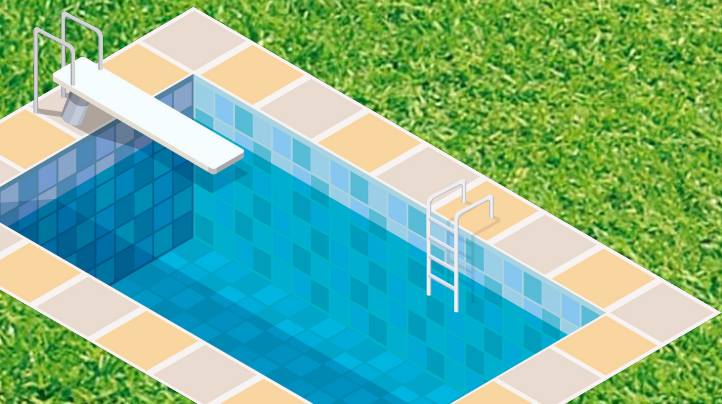
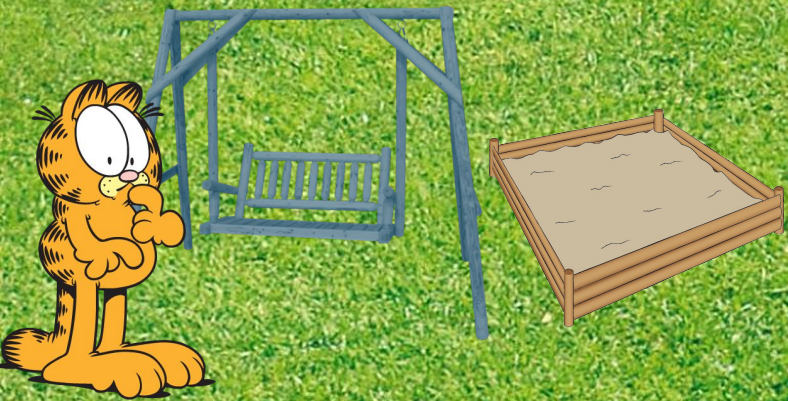
1). Познакомиться с приемами
вычислений вида $260+310$, $670-140$.

2). Закреплять вычислительные
навыки.



Игрушки на детской площадке нет. Зато мы сформулировали тему и задачи урока. Идем дальше.

Карта сада





**Объясните разные способы
вычислений и закончите решение
вместе с соседом по парте.**

$$260 + 310 = (260 + 300) + 10 =$$

$$260 + 310 = (200 + 300) + (60 + 10) =$$

$$670 - 140 = (670 - 100) - 40 =$$

$$670 - 140 = (600 - 100) + (70 - 40) =$$

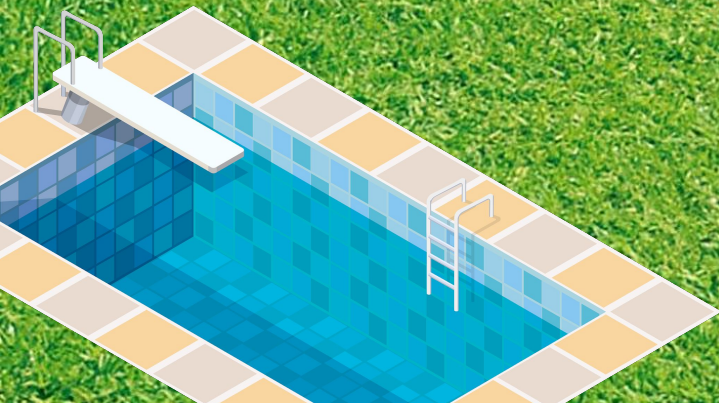
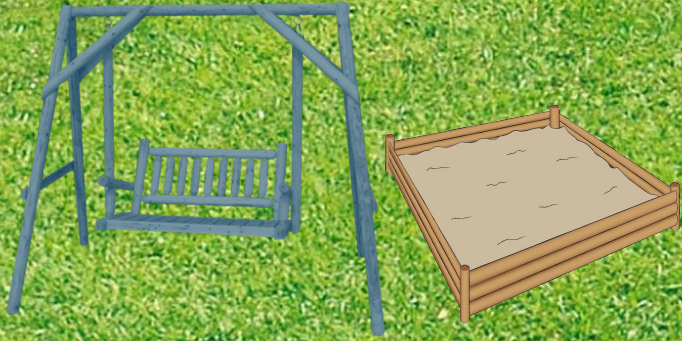


**Выполним упражнение №1 на
странице 57.
УСТНО**



Молодцы, ребята! С заданием справились. В беседке, также не нашлась моя игрушка. Но зато вы потренировались находить значение выражений нового вида. Идем дальше.

Карта сада



**Все вместе выполним
упражнение №2 на странице 57.**

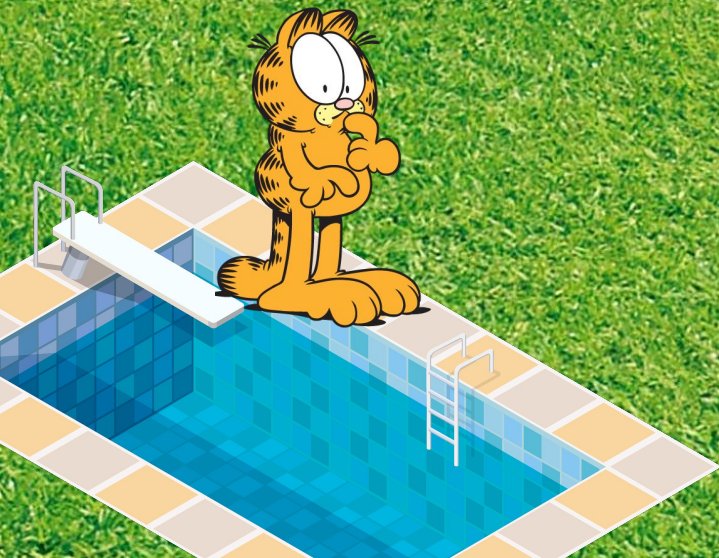
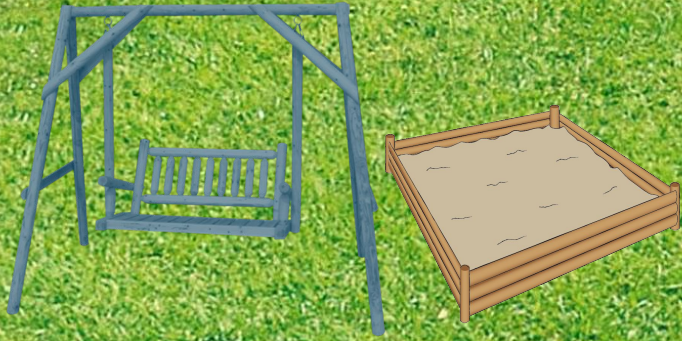
$$1 \text{ кг} = 1000 \text{ г}$$



Молодцы! Но и здесь нет моей игрушки. Идем дальше.



Карта сада





**Думаю нам нужно вспомнить,
как решаются задачи. Для этого
выполним упражнение № 3 на
странице 57.**

За неделю краеведческий музей посетили три первых класса, по 24 человека в каждом, и два вторых класса, по 28 человек в каждом. На сколько больше было на этой неделе в музее первоклассников, чем второклассников?



Проверка

1). $24 \cdot 3 = 72$ (чел.) – первоклассники.

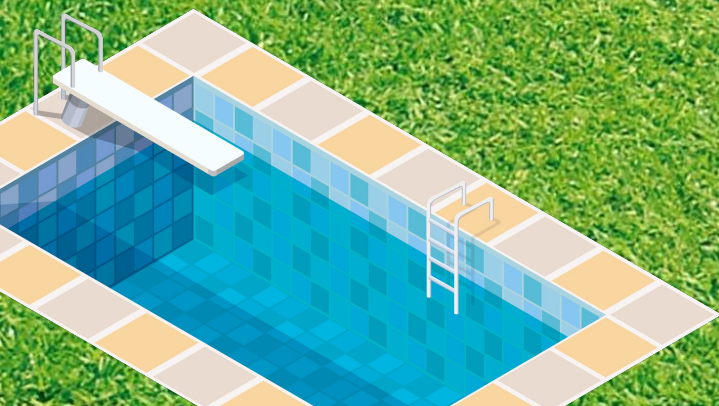
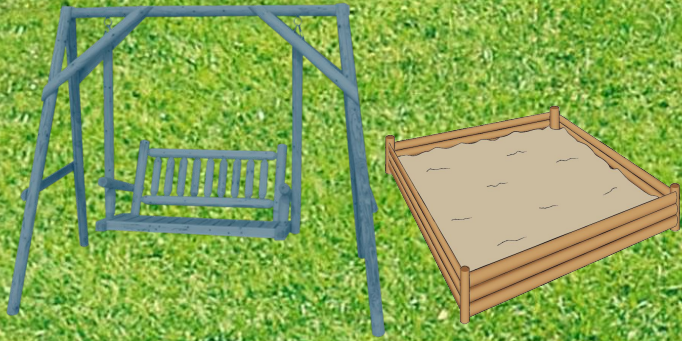
2). $28 \cdot 2 = 56$ (чел.) - второклассников.

3). $72 - 56 = 16$ (чел.)

Ответ: первоклассников было на 16 человек меньше, чем второклассников.



Карта сада





Спасибо за урок!

