

# Частная психопатология

Выполнила студентка  
2 курса ИДОиР  
Группа сурдо  
Щекина Юлия



# Частная психопатология

**Частная психопатология** — изучает отдельные психические заболевания, их этиологию, патогенез, клинику, закономерности развития, способы лечения и восстановления трудоспособности. Речь при отдельных психических заболеваниях изучается в рамках патопсихолингвистики.



Все психические заболевания делят по этиологическому принципу на:

- Эндогенные психозы: Шизофрения. Аффективное расстройство настроения (маниакально-депрессивный психоз)
- Экзогенные и экзогенно-органическое поражение головного мозга.
- Психические и поведенческие расстройства вследствие употребления психоактивных веществ: Алкоголизм и наркомании.
- Психогенные нарушения: неврозы и реактивные психозы.
- Расстройства личности (психопатии).



# Эндогенные психозы. Шизофрения.

Шизофрения — эндогенное психическое заболевание, характеризующееся:

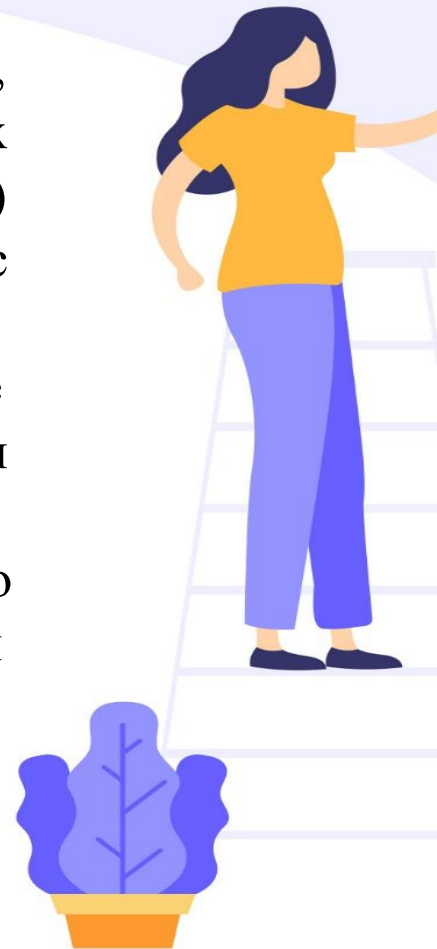
- дисгармоничностью и утратой единства психических функций (мышления, эмоций, воли)
- длительным течением (непрерывным или в виде приступов)
- разной выраженностью и представленностью психических расстройств - "позитивных" (галлюцинаторно-бредовых, кататонических, аффективных и пр.) и "негативных" (приводящих к формированию дефекта эмоционально-волевой сферы).



# Эндогенные аффективные расстройства

Эндогенные аффективные заболевания - это психические заболевания, характеризующиеся периодичностью возникновения спонтанных аффективных нарушений в виде маниакальных (гипоманиакальных), депрессивных (субдепрессивных) или смешанных состояний, полной их обратимостью и развитием интермиссий с восстановлением психических функций и личностных свойств. В группу эндогенных аффективных заболеваний входят биполярное аффективное расстройство (БАР), рекуррентное депрессивное расстройство (РДР), дистимия и циклотимия.

Биполярное аффективное расстройство и рекуррентное депрессивное расстройство достигают психотического уровня, дистимия и циклотимия являются заболеваниями непсихотического уровня.



# Экзогенные и экзогенно-органические заболевания

Закономерность развития психопатологической симптоматики при экзогенных заболеваниях ГМ была впервые сформулирована немецким психиатром К. Бонгеффером и получила название экзогенного типа реакции Бонгеффера: при воздействии на мозг той или иной внешней вредности, вне зависимости от характера воздействия, мозг реагирует определенным типом реакции (кругом, набором реакций). Данный набор реакций включает:

- с-мы нарушения сознания (выключение сознания (оглушение, сопор, кома), помрачение сознания (делирий, аменция, сумеречное помрачение сознания, онейроид)
- острый галлюциноз (истинный, часто поливокальный)
- астенический синдром (цереброастения)
- аффективные расстройства (дисфории, депрессивные, маниоформные)
- параноидные синдромы (вторичный образный бред на фоне галлюцинаций, помрачения сознания, тревоги)
- амнестический синдром (корсаковский)
- судорожный синдром



# Психические и поведенческие расстройства вследствие употребления психоактивных веществ. Алкоголизм и наркомании.

Зависимое поведение (аддикция) - форма деструктивного поведения, которая выражается в стремлении к уходу от реальности путем изменения своего психического состояния посредством приема некоторых веществ или фиксации внимания на определенных видах деятельности, что сопровождается развитием интенсивных эмоций и желанием повторить это состояние. Употребление изменяющих психическое состояние веществ или определенный вид деятельности вызывают особое ощущение благополучия (эйфорию), которое позволяет индивидууму чувствовать себя лучше без необходимости предпринимать какие-либо дополнительные усилия. Поскольку для улучшения самочувствия нет больше нужды думать и действовать более ответственно («лучше думать и лучше действовать»), зависимые люди прекращают использовать другие способы управления своими чувствами и эмоциями, их жизнь концентрируется вокруг зависимости, приостанавливается процесс развития личности.



# Психогенные расстройства - неврозы, реактивные психозы.

Психогенное расстройство – это болезненное состояние в виде кратковременной реакции или длительного состояния (болезни), обязанного своим возникновением воздействию факторов, травмирующих психику (психотравма).

Психотравма – это какое-либо жизненное событие (явление, ситуация), обладающее субъективной личностной значимостью (эмоциональная значимость), приводящее к травмирующим психику эмоционально (негативно) окрашенным переживаниям.





# Расстройства личности

Расстройства личности (психопатии, аномалии личности) — это патологические состояния, проявляющиеся дисгармоническим складом личности, от которого страдают или сами больные, или общество.

Психопатии возникают на основе взаимодействия врожденной или рано приобретенной биологической неполноценности нервной системы и влияния внешней среды. Патологические черты характера определяют весь психический облик. Психопатиям не свойственна прогрессивность с развитием слабоумия и дефекта личности. Следует также отличать психопатии от психопатоподобных состояний после черепно-мозговой травмы, инфекционных заболеваний, интоксикационных поражений ЦНС, эндокринопатий и др.



Спасибо  
внимание!

за

