

BÖLÜNMEĞİŇ MAKSADY

Organizimlerini bölümleri
janlylarda içine çekmegiň we
Çykarmagyň peýdaly tarapyny
Özüne üpjün edýär.

- Karl Won Lineyus : 1735-nji ýylda ýaşayan zatlary ylmy ýol bilen bölen ilkinji adamdy.

- Ol binomiýal nomenklaturany ulanypdyr. Binomiýal nomenklaturada Latin dilini ulanypdyr.

- İgili atlandyrylyşda ,her bir organizmyň iki ady bar.
- Birinjisi jyns ady,beýlekisi görnüşiň ady
- **Pinus nigra** (Gara sosna).
- **Pinus** jynsyň ady we **nigra** görnüşiň ady

Görnüşler:

Her bir agzalarynyň köp meňzeşlikleri bolan organizmleriň gruby.

Görnüşleriniň häsiýetleri

- **1-Olar ýazda hasyl öndürmeli.**
- **2-Olaryň meňzeş kromosom sanlary bolmaly.**
- **Her bir görnüşiň agzalary bile bolup bilmeli.**

AT

EŐEK

Gatyr

Gatyrlyar k pelipl bilme arler.
Seb bi olaryn  ornuŐi yok.



- Meñzeş görnüşi toparlara jyns diýilýär.
- Meñzeş jynslara deňişli bolan organizmleriň, meñzeş jyns atlary bar.
- Felis Öýdeçiler (Öy pişigi)
- Felis gaplaňlar (Gaplaň)
- Felis ýolbarslar. (Yolbars)







- **Pinus** nigra
- **Pinus** brutia
- **Pinus** halapensis



Meñzeş görnüşli bolan topara **jyns** diýilýär.

Meñzeş jynslylar toparyna **maşgala** diýilýär.

Meñzeş maşgalylara **topar** diýilýär.

Meñzeş toparlara **klass** diýilýär.

Meñzeş klaslylara **tip** diýilýär .

Meñzeş tiplilere **patyşalyk** diýilýär.

Şalykdan jyns toparyna çenli bolan şu görnüşler sorujulardyr

- 1-Toparlaryň sany köpeliär.
- 2-Organizmleriň meňzeşlilikleri azalýar.
- 3-Agzalarynyň sanlary köpeliär.

Şalyk



Topar



Klas



Grup



Maşgala



Jyns topar



Görnüş

Şalyk : haýwanlar

Tip : hordalular

Klass : Süýdemdirijiler

Topar : Primates

Maşgala: Hominida

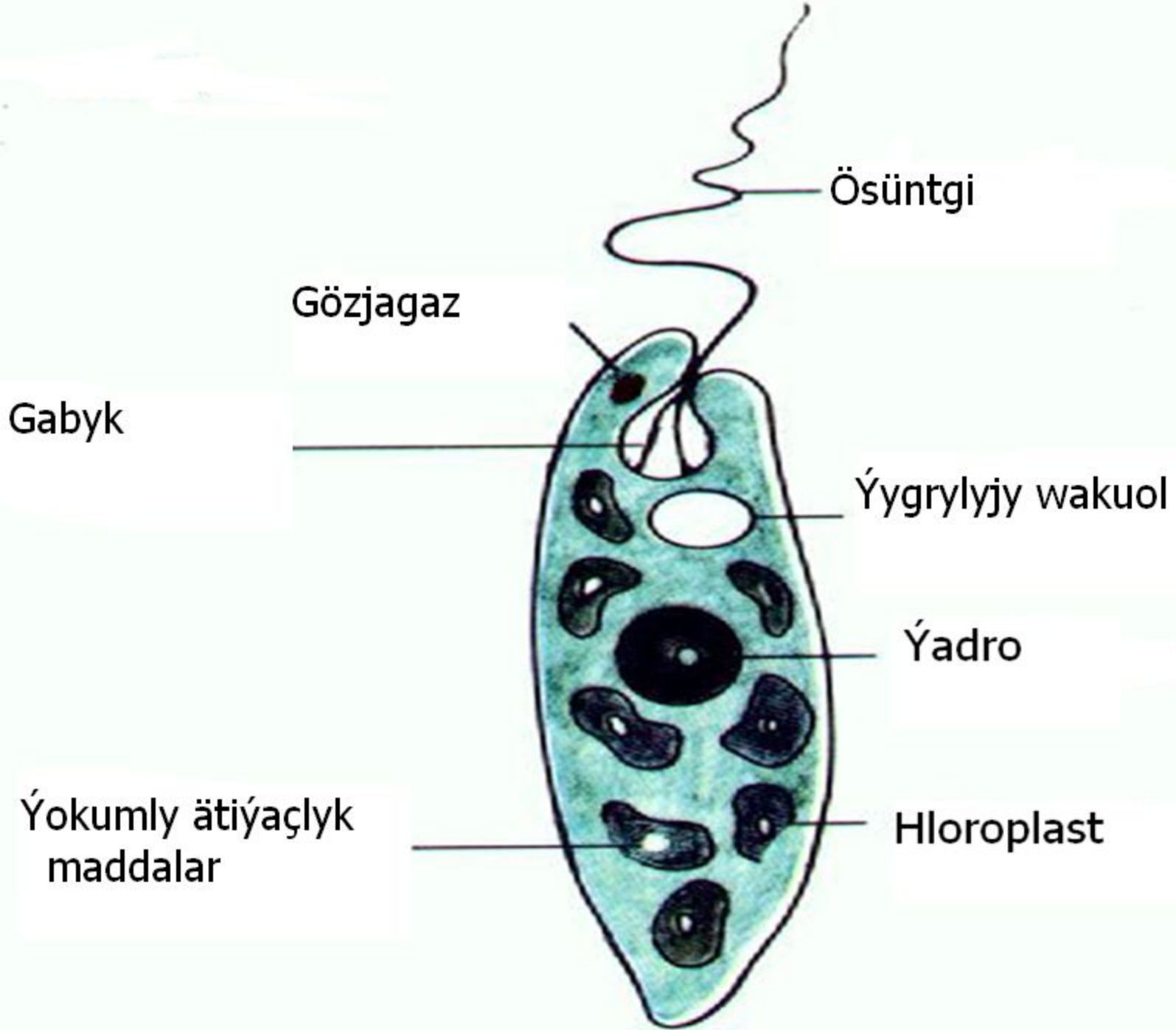
Jyns : Homo

Görnüş : Homo sapiens

● Kābir organizmler hem haýwan hem ösümlük şekillidir.

Meselem: Euglena

● Euglena hereket etýänligi üçin haýwan şekillidir. Olaryň hloroplastlarynyň bolanlygy üçin hem ösümlük şekillidirler.





Klaslar.

1-Monera

2-Protista

3-Kömelek

4-Ösümlük

5-Haýwanlar

Haywanlar

Kömelek

Ösümlükler

Protista

Monera

