

ПРЕДМЕТНЫЙ МИР ПЕРВОБЫТНОГО ЧЕЛОВЕКА

2СД-08-19
Пахарев
Кирилл

СОДЕРЖАНИЕ

1. Введение.....	3
2. Периодизация.....	4
3. Палеолит.....	5
3.1. Инструменты.....	6
4. Мезолит.....	7
4.1. Инструменты.....	8
5. Неолит	9
5.1 Инструменты	9-11
6. Энеолит	
6.1 Инструменты.....	
7. Бронзовый век.....	
7.1 Инструменты	
8. Железный век.....	
8.1 Инструменты.....	
9. Заключение.....	22
10. Источники.....	23

ВВЕДЕНИЕ

С самого начала своей трудовой деятельности, человек шел путем дизайна – путем улучшения данных природой объектов, путем совершенствования и соединения, что превращало их в орудия труда, в полезные предметы.

ПЕРИОДИЗАЦИЯ

- Палеолит (до 10 тыс. лет до н. э.)
- Мезолит (10– 5 тыс. лет до н. э.)
- Неолит (5 3 тыс. лет до н. э.)
- Энеолит (3 2 тыс. лет до н. э.)
- Бронзовый век (2 1 тыс. лет до н. э.)
- Железный век (1 тыс. лет до н. э.)

ПАЛЕОЛИТ

- Первоначально необособленное в специальный вид деятельности и связанное с охотой и трудовым процессом первобытное искусство отражало постепенное познание человеком действительности, его первые представления об окружающем мире.
- Люди занимались охотой и собирательством

ПРЕДМЕТНЫЙ МИР ЭПОХИ ПАЛЕОЛИТА



Каменное орудие

- Основным орудием труда было «шелльское рубило» — массивный камень миндалевидной, овальной или копьевидной формы с заостренной режущей частью.

ПРЕДМЕТНЫЙ МИР ЭПОХИ ПАЛЕОЛИТА

- ❑ Инструменты изготавливали из камня, рога, кости, зубов, раковин, кожи и растительных волокон, древесины, стеблей, смол, частей растений
- ❑ Деревянные: заострённая палка, жгуты, дубины, колья
- ❑ В среднем палеолите появление метательного оружия, поначалу пик и копий с наконечниками

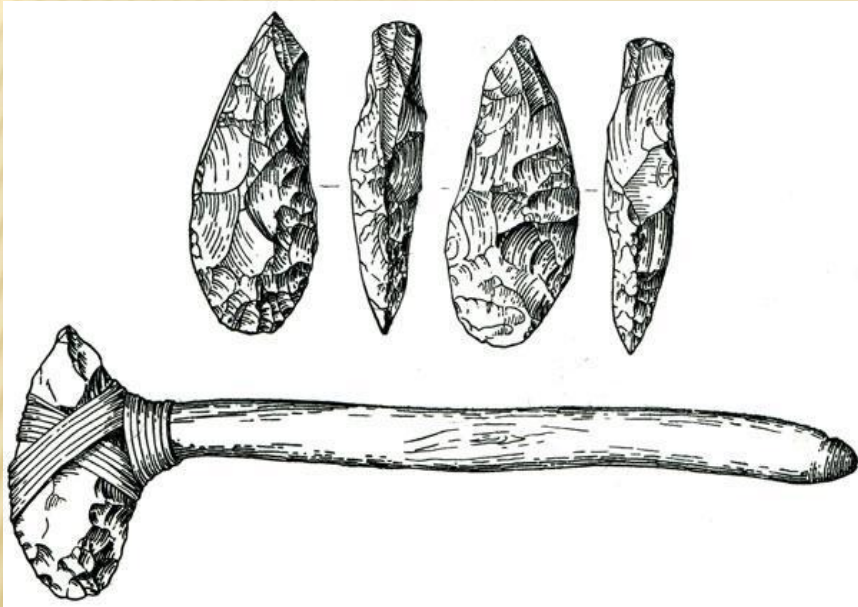
ПРЕДМЕТНЫЙ МИР ЭПОХИ ПАЛЕОЛИТА

- Изготавливались рубила путем грубой, двусторонней обивки лезвия другим камнем — отбойником.
- Ретушь «исправление» формы исходной заготовки путем отделения от нее мелких пластинок с помощью частых несильных ударов.
- Контр ударная ретушь, обрабатывались режущие лезвия и наконечники оружия и инструментов. Для этого обрабатываемый предмет клали на массивную каменную наковальню и ударяли по нему деревянной колотушкой. В результате от него отслаивались совсем мелкие чешуйки и оно приобретало правильную геометрическую форму и высокую остроту.

МЕЗОЛИТ

- ❑ Если образ жизни в палеолите был, как правило, кочевым, то в мезолите он становится всё более и более оседлым, начинается интенсивное освоение территории вместо экстенсивного.
- ❑ Селения, как правило, сезонного характера.
- ❑ Активно развиваются ремёсла, не носившие в палеолите систематического характера (изготовление корзин, предметов одежды).
- ❑ Тем не менее, охота, рыболовство и собирательство всё ещё играют доминирующую роль

ПРЕДМЕТНЫЙ МИР ЭПОХИ МЕЗОЛИТА



Деревянные
топоры с
кремневыми
вставками и муфты

- Изделия стали приобретать все более четкие геометрические формы
- Улучшились их внешняя отделка и внешний вид.

НЕОЛИТ

- От присвоения готовых продуктов природы первобытный человек постепенно переходит к более сложным формам труда, наряду с охотой и рыболовством начинает заниматься земледелием и скотоводством.
- В новом каменном веке появился первый искусственный материал
- Историческое изменение, которое произошло при переходе к неолиту, описывается как неолитическая революция (переход от присваивающего хозяйства к производящему).
- Переход к оседлому образу жизни привёл к появлению керамики

ПРЕДМЕТНЫЙ МИР ЭПОХИ НЕОЛИТА

- В эту эпоху каменные орудия шлифовались, сверлились, развивались прядение и ткачество
- Каменные орудия изготавливались из различных видов камня



Клиновидный топор из жадеита. Англия, 4—2 тыс. л. до н. э.

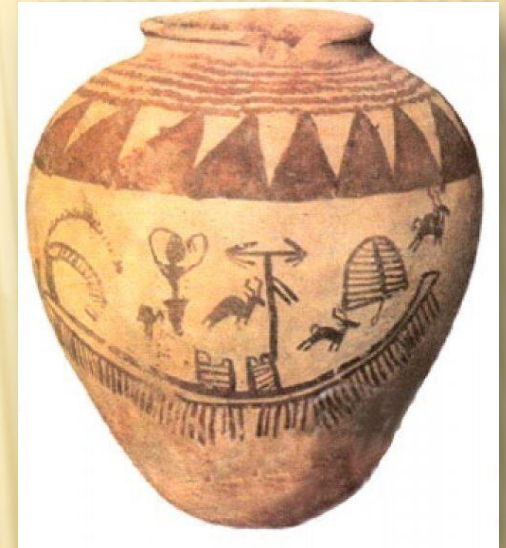
ПРЕДМЕТНЫЙ МИР ЭПОХИ НЕОЛИТА

- Для отделки украшений и доводки режущих лезвий деревообрабатывающего инструмента стала использоваться операция полирования.
- Люди научились обжигать глину, превращая её в твёрдое водонепроницаемое вещество.

ПРЕДМЕТНЫЙ МИР ЭПОХИ НЕОЛИТА



Орнаментированная керамика



Горшок эпохи позднего неолита



Сосуд колоколообразной формы
Испания 3000 до н.э. Испания, Кордова

ЭНЕОЛИТ

- ❑ Эпоха в развитии человечества, переходный период от неолита (каменного века) к бронзовому веку.
- ❑ Люди освоили новое сырье - медь, овладели технологией ее производства и обработки.
- ❑ Использование медных орудий труда и тягловой силы быка способствовало росту производительности труда, оживлению примитивных обмена и торговли, развитию имущественной дифференциации.

ПРЕДМЕТНЫЙ МИР ЭПОХИ ЭНЕОЛИТА

- ❑ Первое знакомство человека с медью произошло через самородки, которые принимали за камни и пытались обычным образом обработать, ударяя по ним другими камнями. От самородков куски не откалывались, но деформировались и им можно было придать необходимую форму (холодная ковка)
- ❑ В некоторых культурах самородки послековки прогревали, что приводило к уничтожению межкристаллических связей, делающих металл хрупким.

ПРЕДМЕТНЫЙ МИР БРОНЗОВОГО ВЕКА

- ❑ Период в истории первобытного общества, характеризующийся ведущей ролью изделий из бронзы, что было связано с улучшением обработки таких металлов как медь и олово, получаемых из рудных месторождений, и последующим получением из них бронзы.
- ❑ Объединяющей чертой бронзового века является в различной степени выраженное использование сплавов меди с иными компонентами, прежде всего с оловом.
- ❑ Металлы позволили упростить производство различных орудий труда и расширить их ассортимент при снижении трудозатрат и времени производства

ПРЕДМЕТНЫЙ МИР БРОНЗОВОГО ВЕКА



Сверленный
топор

- ❑ Сверленный каменный топор
- ❑ Коловорот - служит для сверления отверстий
- ❑ Орудия труда стали реже ломаться и дольше служить

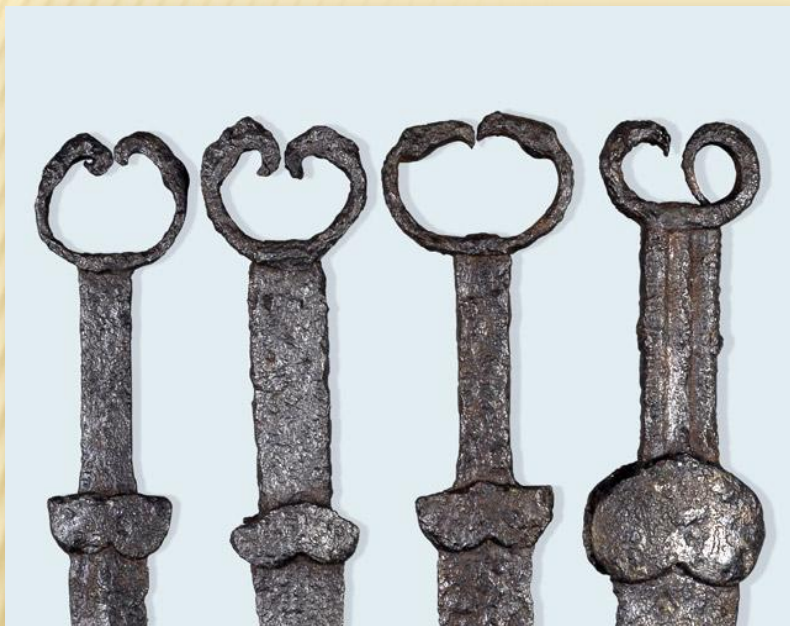
ЖЕЛЕЗНЫЙ ВЕК

- ❑ В раннем железном веке основой хозяйственной жизни первобытных общин оставалось сельское хозяйство, но теперь оно велось более интенсивно.
- ❑ Эпоха в первобытной и раннеклассовой истории человечества, характеризующаяся распространением металлургии железа и изготовлением железных орудий.
- ❑ Более высокие механические качества железа и стали, а также общедоступность железных руд и дешевизна нового металла обеспечили вытеснение им бронзы, а также камня, который оставался важным материалом для производства орудий и в бронзовом веке.
- ❑ Развитие производительных сил, связанное с распространением железа, с течением времени привело к преобразованию всей общественной жизни

ПРЕДМЕТНЫЙ МИР ЖЕЛЕЗНОГО ВЕКА

- ❑ Железные орудия труда сделали людей сильнее и могущественнее.
- ❑ Плуг с железным наконечником глубже и лучше взрыхлял почву.
- ❑ Железными серпами быстрее убирали урожаи.
- ❑ Для того, чтобы косить траву для скота, изобрели длинное лезвие - косу.
- ❑ Железными молотами дробили камни и выбрасывали осколки с полей.
- ❑ Кирками прорывали канавы и проводили воду для полива в сады и виноградники.

ПРЕДМЕТНЫЙ МИР ЖЕЛЕЗНОГО ВЕКА



Скифские Акинаки с
навершиями в виде грифонов



Украшения германского
железного века 400-500 н.э.

ЗАКЛЮЧЕНИЕ

- Древнейшие орудия труда являются одновременно памятниками и материальной, и духовной культуры, так как свидетельствуют о сознательной деятельности создавших их существ, об их пусть примитивных и минимальных знаниях и умениях, передавшихся от одного индивида к другому.
- Культура Древнего Египта, Индии, Китая возникла на основе всего, что было создано первобытными предшественниками.
- Первые попытки преобразования человеком пространства.

ИСТОЧНИКИ

В.П. Алексеев, А.И.Перщиц «История первобытного общества»

Г. Н. Матюшин «Археологический словарь»

<http://crossmoda.narod.ru/CONTENT/art/agestone/newstown/HistoryArt-Newstown.html>

http://ru.wikipedia.org/wiki/Первобытное_общество

<http://www.prehistoryforkids.archeologia.ru/41/41.htm>