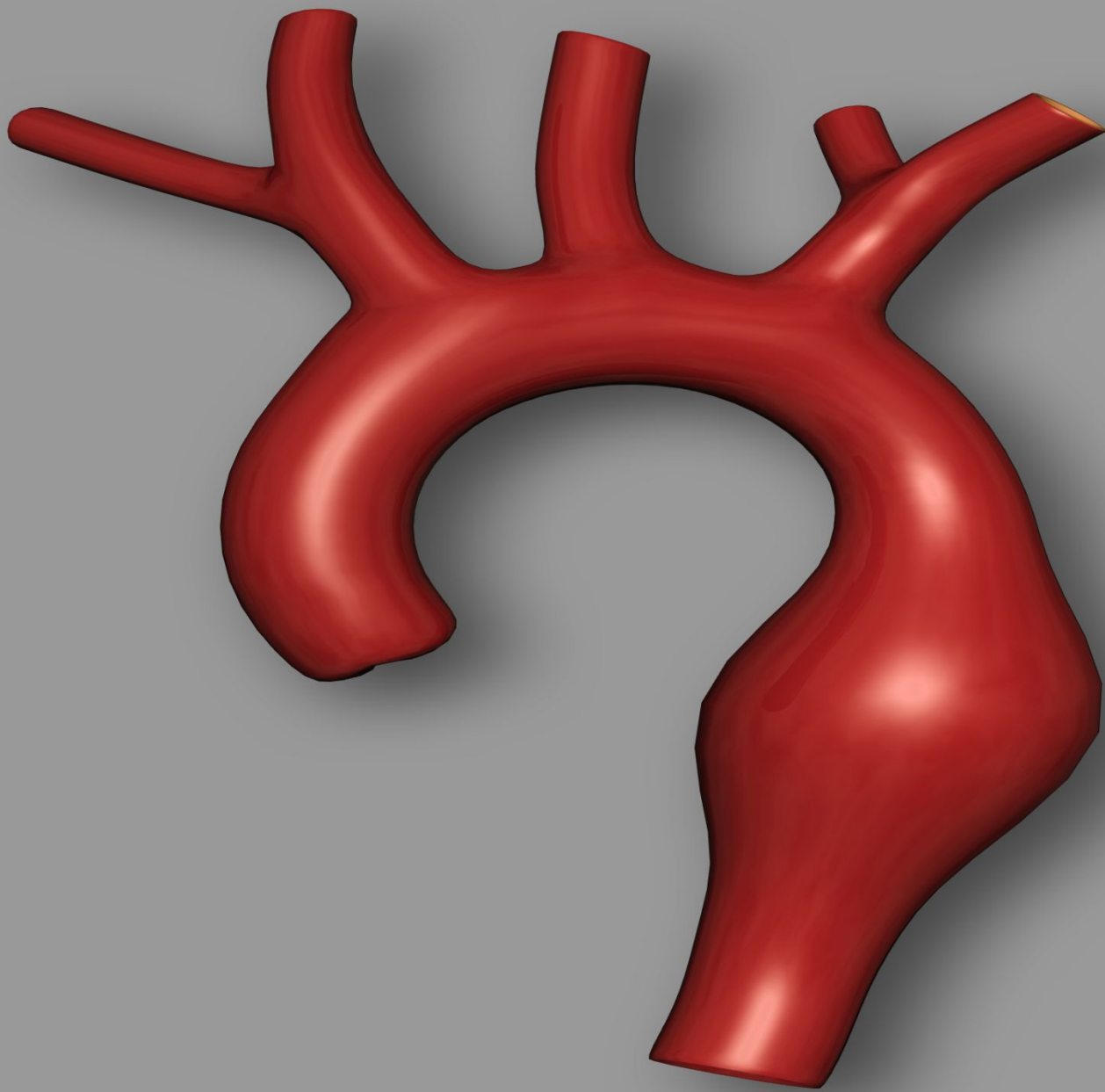


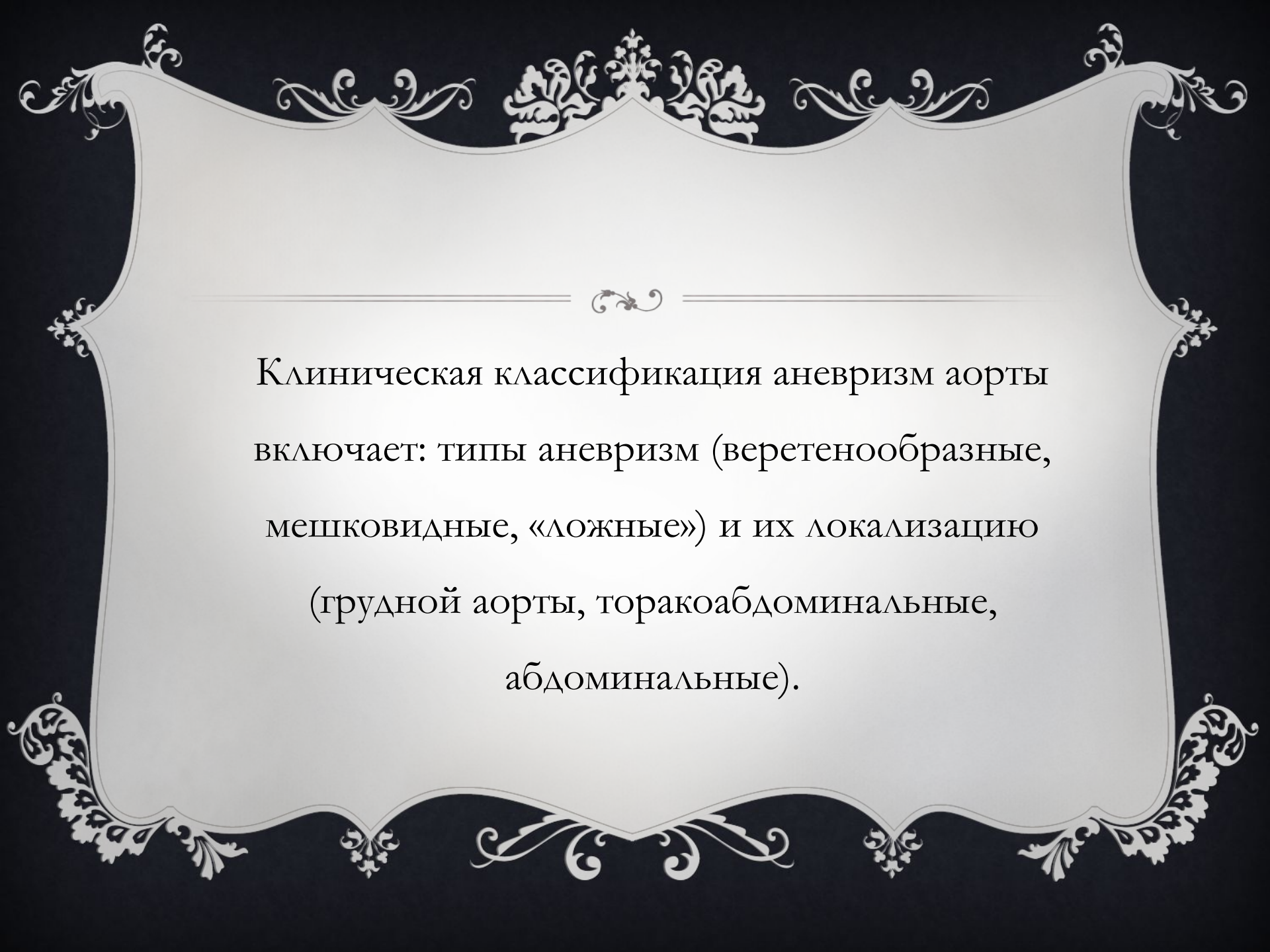
ХАРАКТЕРИСТИКА БОЛИ ПРИ АНЕВРИЗМЕ АОРТЫ

Выполнил: студент группы Ф-404

Пшенов Денис

Проверила: Аникушкина Л.А.



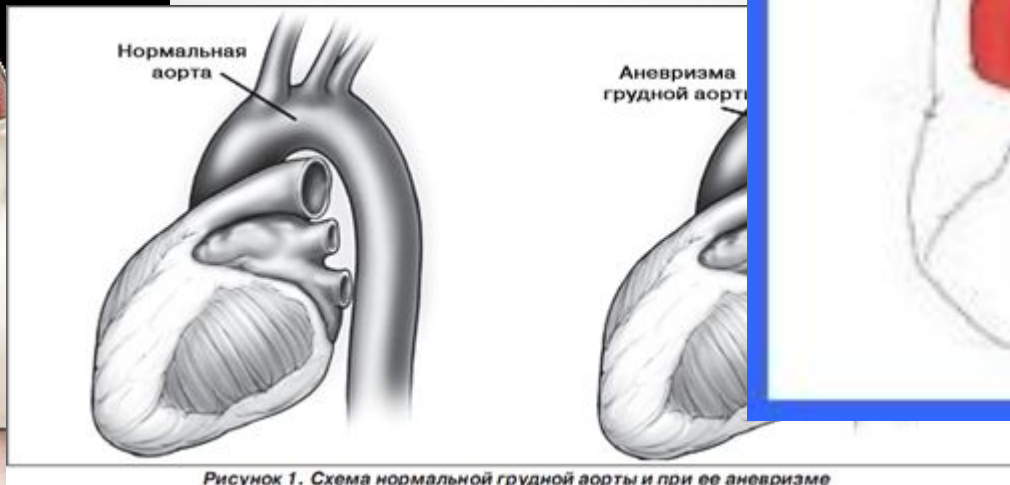
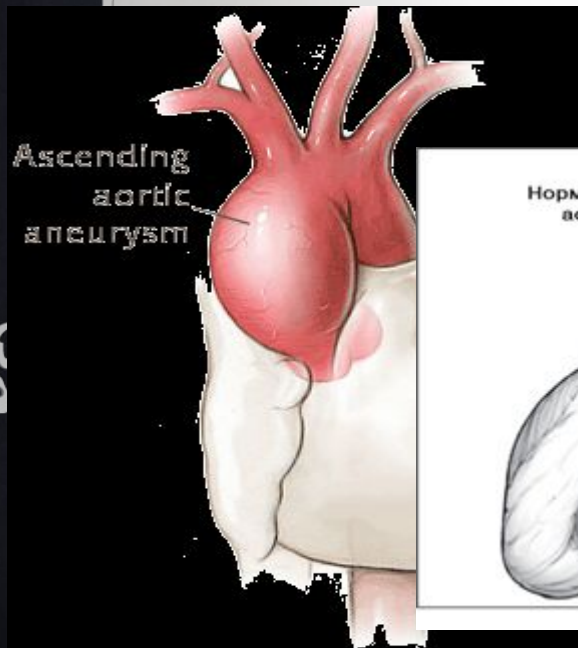


Клиническая классификация аневризм аорты
включает: типы аневризм (веретенообразные,
мешковидные, «ложные») и их локализацию
(грудной аорты, торакоабдоминальные,
абдоминальные).

АНЕВРИЗМЫ ГРУДНОЙ АОРТЫ

В зависимости от локализации в пределах грудного отдела аорты различают аневризмы восходящего отдела, дуги и нисходящего

ОТДЕЛОВ



ХАРАКТЕРИСТИКА БОЛИ

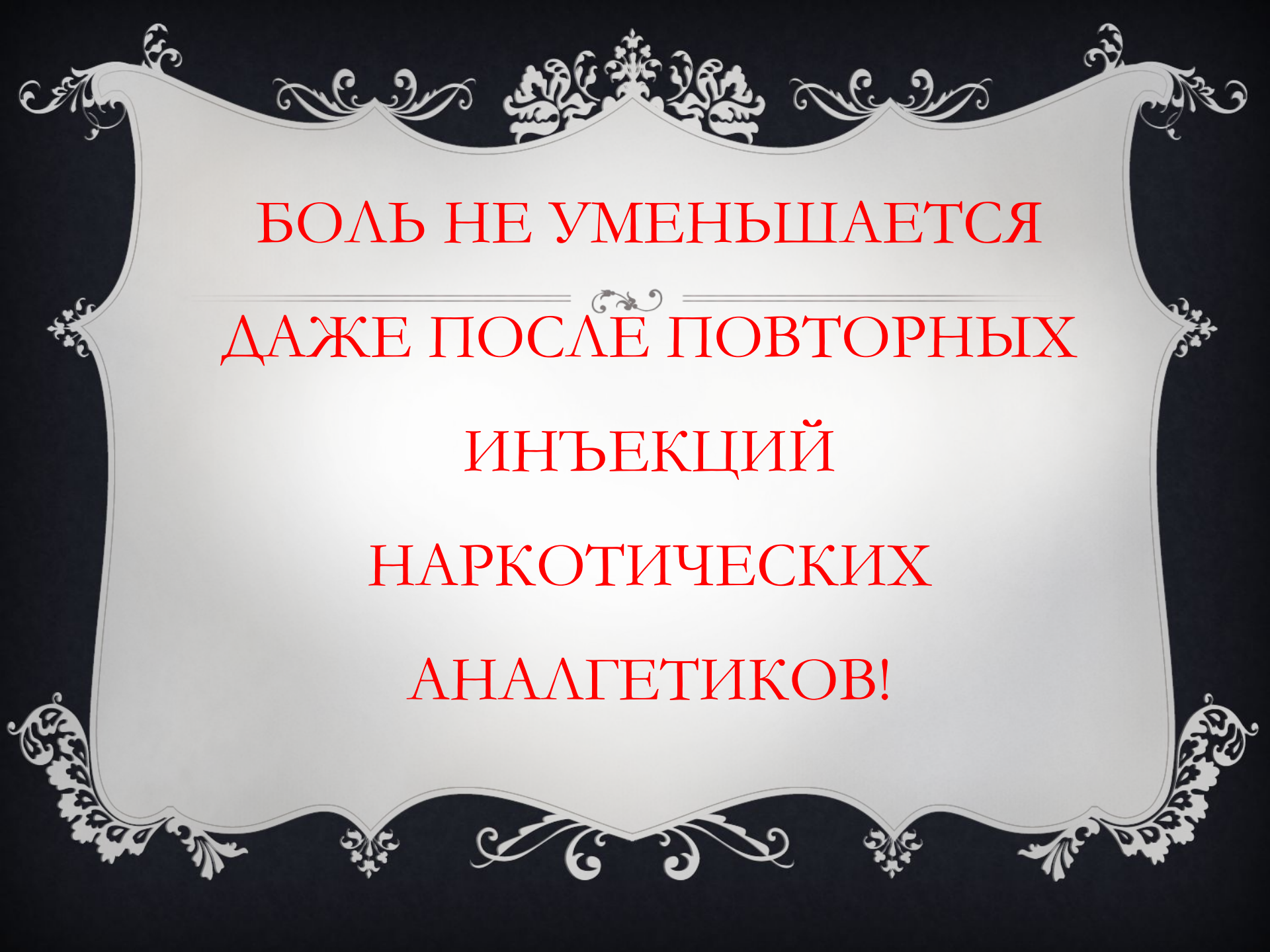
Обусловлена раздражением рецепторов наружной оболочки аорты при ее расслоении у больных атеросклерозом, синдромом Марфана, сифилитическим аортитом, коарктацией аорты, артериальной гипертензией.

ЛОКАЛИЗАЦИЯ БОЛИ

- ❖ По ходу аорты,
- ❖ За грудиной,
- ❖ В межлопаточном пространстве

ХАРАКТЕР БОЛИ

- ❖ Приступообразная,
- ❖ Длительная,
- ❖ Сильнейшая разрывающая или дергающая.



БОЛЬ НЕ УМЕНЬШАЕТСЯ
ДАЖЕ ПОСЛЕ ПОВТОРНЫХ
ИНЪЕКЦИЙ
НАРКОТИЧЕСКИХ
АНАЛГЕТИКОВ!



**СПАСИБО
ЗА
ВНИМАНИЕ!!!**