

The background features a vibrant rainbow gradient from light blue on the left to light green on the right. Overlaid on this are intricate, wavy white lines that create a sense of depth and movement, resembling a stylized human profile or a complex, organic form.

**Божественный
идеал
в религиях мира**

**«Вращается весь мир вокруг человека»
А.С. Пушкин.**

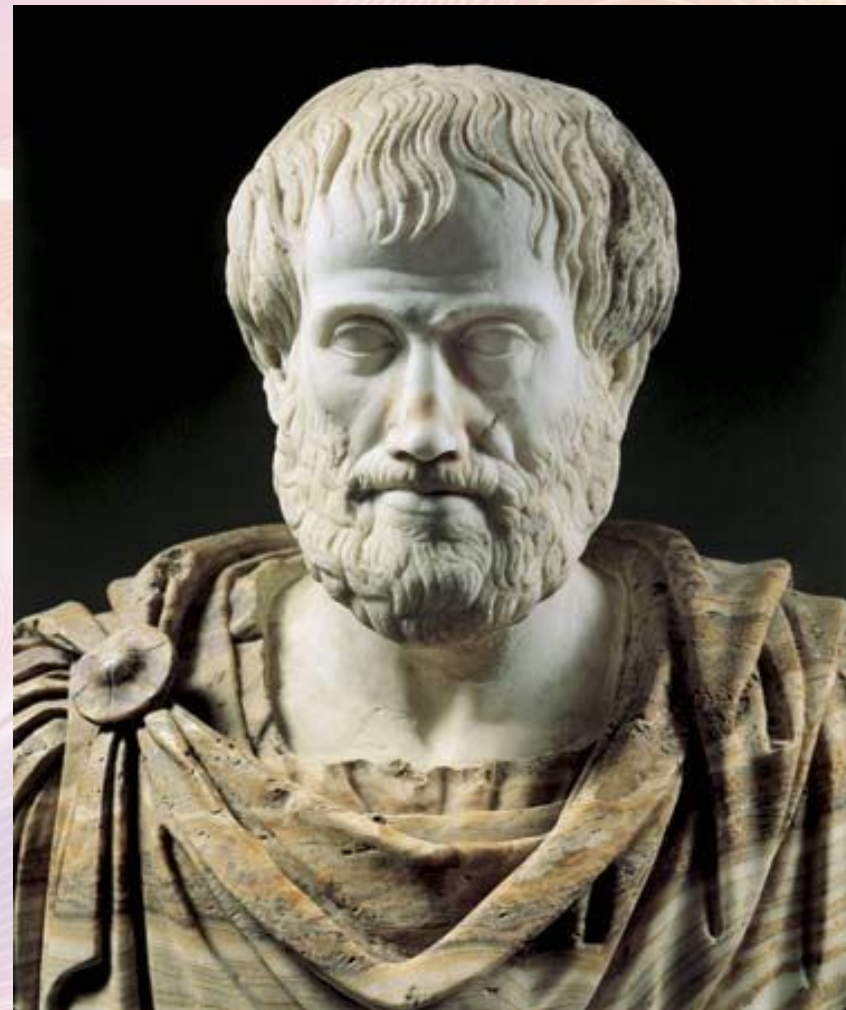
Всё, что создано на Земле, - дело рук человеческих, плоды его творческих деяний и разума. С тех пор как существует искусство, его главной и неизменной темой был и остаётся Человек.



*Сюрреалистическое цифровое искусство Бена Гуссенса
(бельгийский фотограф)*

Лучшие произведения
мирового искусства
отражают идеальные
представления о внешнем и
внутреннем облике
Человека.

Но, как говорил
древнегреческий философ
Аристотель
(384-322 гг. до н.э.),
*«красоту души не так-то
легко охватить взором, как
красоту тела».*



Аристотель
(384-322 гг. до н.э.)



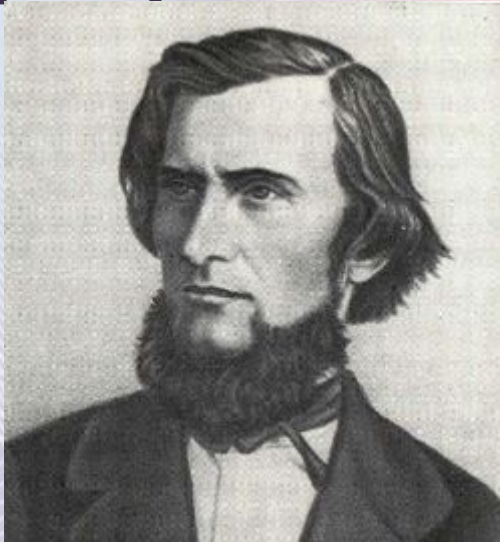
**Поистине мир и велик и чудесен!
Есть лица - подобья ликующих песен
Из этих, как солнце, сияющих нот
Составлена песня небесных высот.**

(Н. Заболоцкий.

О красоте человеческих лиц)

Что же такое идеал?

- ✓ **Идеал** (фран.) – совершенное воплощение, лучший образец чего-то,
- ✓ **Идеальный** – наделённый качествами, соответствующими идеалу.



*Ушинский К.Д. (1824 -1870)
Знаменитый русский педагог*

«Каждый народ имеет свой особенный идеал человека»
К.Д. Ушинский

Каждая историческая эпоха несла своё представление о человеческом идеале. Его поиски не прекращались никогда.

Эпоха	Представление об идеале	Изречения
Античность	Человек гармонии и красоты	«В прекрасном теле здоровый дух»
Средние века	Монах-аскет, скрывавшийся в монастыре от «греховных соблазнов»	«Чем больше страдает человек, тем ближе он к Богу»
Эпоха Возрождения	Торжество человека осознающего себя венцом творения	«Человек, влюбленный в жизнь»

АНТИЧНОСТЬ

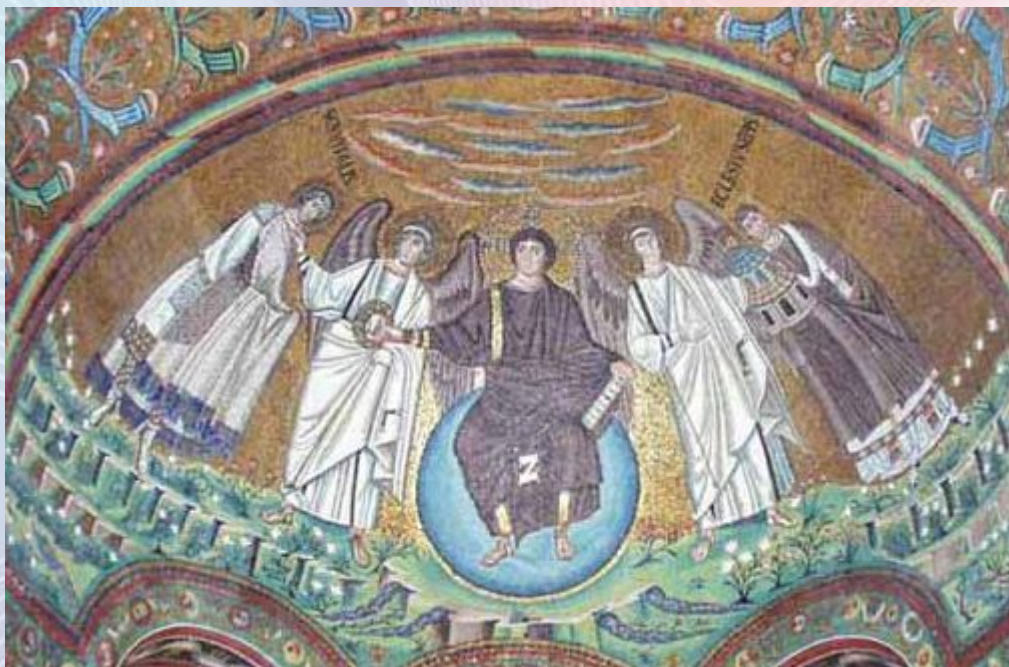


Арка Константина. Рим. (316г.)



*Дискобол. Римская статуя.
(ок. 450г. до н.э.)*

СРЕДНИЕ ВЕКА



Византийская мозаика. Церковь Сан-Витале в Равенне. Италия. (VI век)



Кафедральный собор Парижской Богоматери (Нотр-Дам де Пари). Франция (готический стиль).

ЭПОХА ВОЗРОЖДЕНИЯ



Давид. Мраморная статуя работы Микеланджело (1504г.)

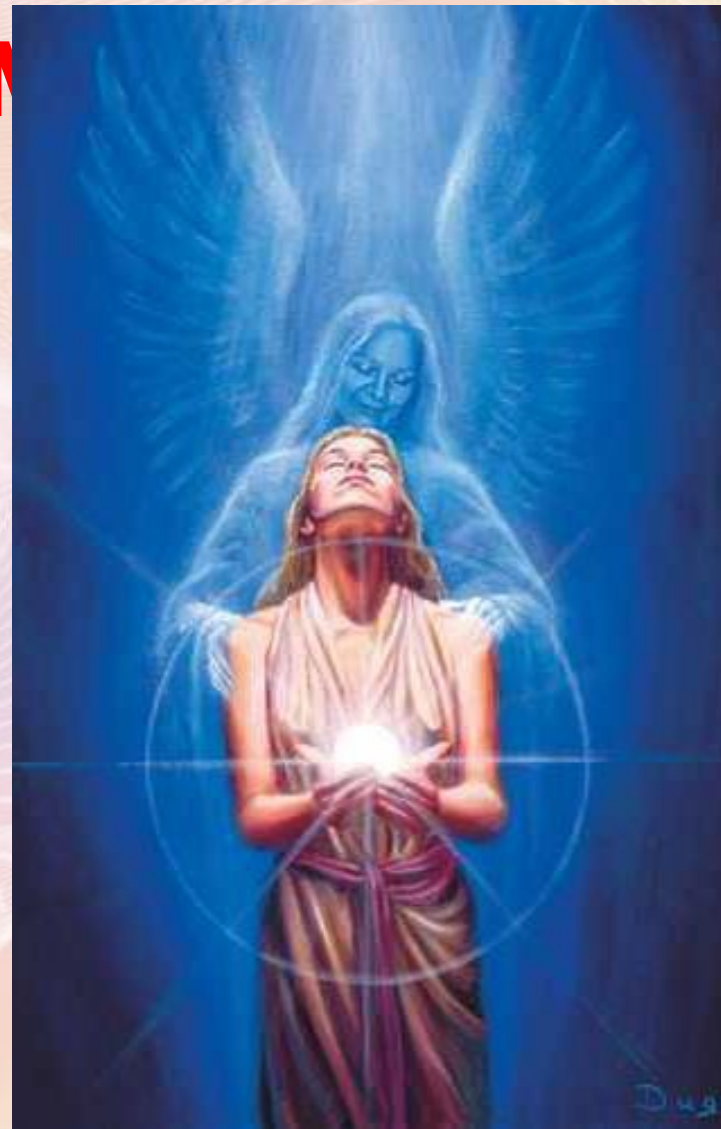


Рафаэль. Мадонна Грандука. 1504г.

Идеал Человека в

религиях

Вера является важнейшей частью мировоззрения человека, она во многом определяет его поступки и действия, мысли и чувства. Одни верят в Бога, другие - в то, что он не существует. Взаимоотношения Бога и Человека всегда были сложными, а порой противоречивыми. Иногда по-детски радостно, иногда благоговейно и смиренно, а иногда трагически воплощались они в произведениях искусства.





*Мережковский Д.С.
(1866-1941).*

*Поэт, прозаик, критик,
религиозный мыслитель.*

**Я Бога жаждал -и не знал;
Ещё не верил, но, любя,
Пока рассудком отрицал, -
Я сердцем чувствовал Тебя.
И Ты открылся мне: Ты - мир.
Ты - всё. Ты - небо и вода,
Ты - голос бури, Ты - эфир,
Ты - мысль поэта, Ты - звезда...
Пока живу - Тебе молюсь,
Тебя люблю, дышу Тобой.**

Мережковский Д.С.

Многообразие религий



Монотеизм :

- Единобожие
- Национальные религии
- Мировые религии, религии спасения

Политеизм

- Многобожие
- Традиции от первобытных религий (вера в духов, поклонение растениям, животным)

Религии мира

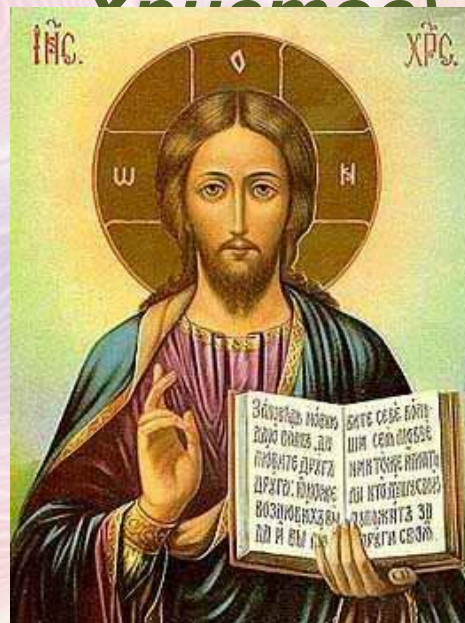
**Индуизм
(Шива)**



**Буддизм
(Будда)**



**Христианство
(Иисус)**



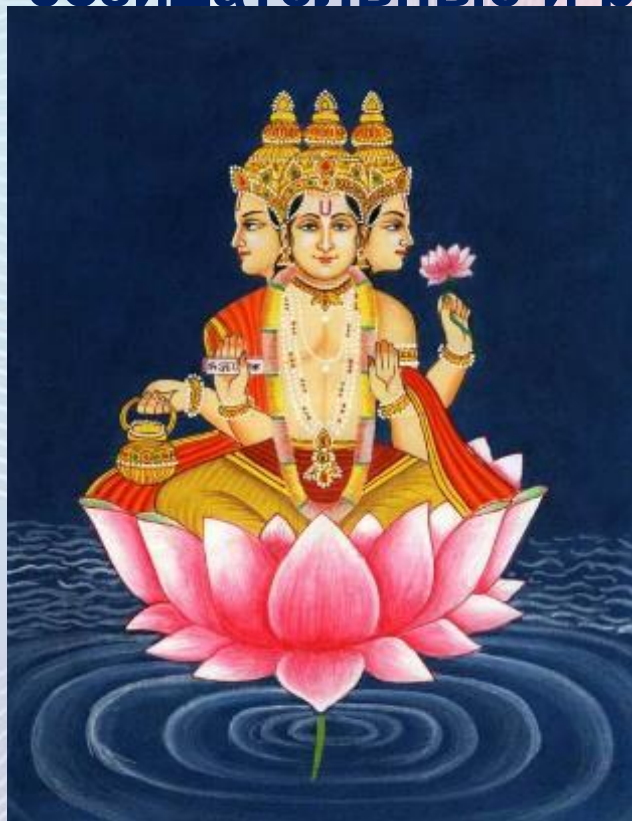
**Ислам
(Аллах)**



Религия	Символы и атрибуты	Значение
Индуизм		
Буддизм		
Христианство		
Ислам		

ИНДУИЗМ

В средневековой Индии проповедовалась религия – индуизм. Там почиталась божественная триада во главе с Брахмой, Вишну - хранителем мира и Шивой, олицетворяющим движение жизни в природе, её созидательные и разрушительные начала.



Брахма



Вишну



Шива

Брахма



Брахма имеет четыре лица, четыре руки, спутанные волосы, часто короткую заостренную бороду и шкуру черной антилопы в качестве накидки. Он сидит на Лотосе или в колеснице, запряженной семью лебедями. В одной правой руке он держит четки, в другой — сосуд с водой. Его взгляд Саумья и Ташмья — счастливый и спокойный.

Вишну



Вишну

- Вишну сидит на Гаруде (Орле). Он имеет один лик и четыре или более рук. Его изображают синим, одеяние Вишну всегда жёлтого цвета. Он несёт в правых руках стрелу, четки и жезл — символ власти, которую дает высшее знание; в левых руках — шкуру, ткань и радугу. Он также держит колесо и жезл. Чакра представляет вращение мира, также как Колесо Дхармы, Колесо Времени и Кольцо Планет. Колесо символизирует Божественный Разум и его способность разрушать и снова создавать Вселенную, существование которой циклично, словно вращение колеса. Раковина связана с возникновением всего сущего из первоначальных вод, поскольку она имеет форму спирали и является продуктом деятельности воды. Гаруда олицетворяет разум, охватывающий тела всех созданий. Нет ничего быстрее и сильнее, чем разум. Восемь рук Вишну символизируют четыре стороны света и четыре промежуточные направления. Санкха (раковина) представляет небо, чакра (колесо) — воздух, гада (жезл) — свет, а лотос (падма) — воду. Жест руки Вишну обозначает утешение, ниспосланное верующим.

Шива



- Шива – бог неоднозначности и парадоксов. Иногда Шива описывается как бог разрушения в индуистской [троице](#), в которой Брахма выступает как создатель, а Вишну – как хранитель, но для своих преданных – он Верховный Господь, кто создаёт, поддерживает и разрушает мироздание.
- Он скрывает свою истинную природу от человечества, но, в то же время, может продемонстрировать свою сущность как акт божественной милости. Несмотря на то, что в шиваизме очень существенный отпечаток трансцендентности Шивы, он, тем не менее, представлен или воплощён в храмах и святынях во множестве форм, описанных в мифологии.

Широко известно изображение Шивы - космического царя танцев, который осуществляет круговращение Вселенной, изображённой в виде ореола с язычками пламени.

Танцуя, он движет миром и в танце побеждает своего врага - демона тьмы.

Бронзовая фигура Шивы символична:

- ✓ барабанчик в правой руке символизирует космический ритм,
- ✓ огонь в левой - олицетворяет разрушение.
- ✓ жест четырёх рук



Всемирно известно монументальное изображение трёхликого Шивы в пещерном храме на острове Элефанта. Величественное божество, одновременно воплощающее силы разрушения, созидания и покоя, словно вырастает из огромной коммальной глыбы.

