

ЛАБОРАТОРНАЯ РАБОТА №1

Тема: Ткани организма человека

* **Цель:** научиться определять, ткани человека по микропрепаратам, устанавливать связь между строением и функциями тканей.

* **Оборудование:** микроскоп, готовые микропрепараты тканей.

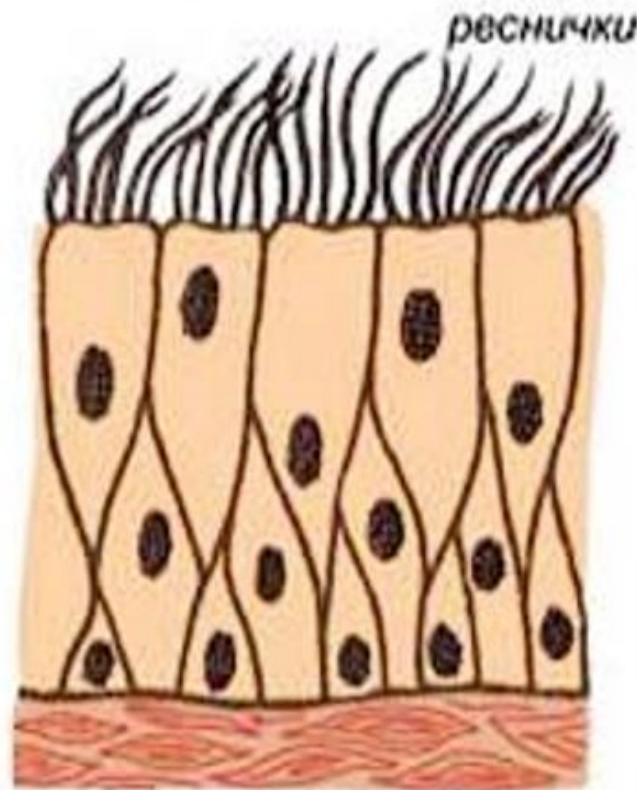
Ход работы

1. Рассмотрите под микроскопом микропрепарат эпителиальной ткани. Отметьте особенности её строения и сделайте рисунок.

ВИДЫ ЭПИТЕЛИАЛЬНОЙ ТКАНИ



Многослойный
эпителий



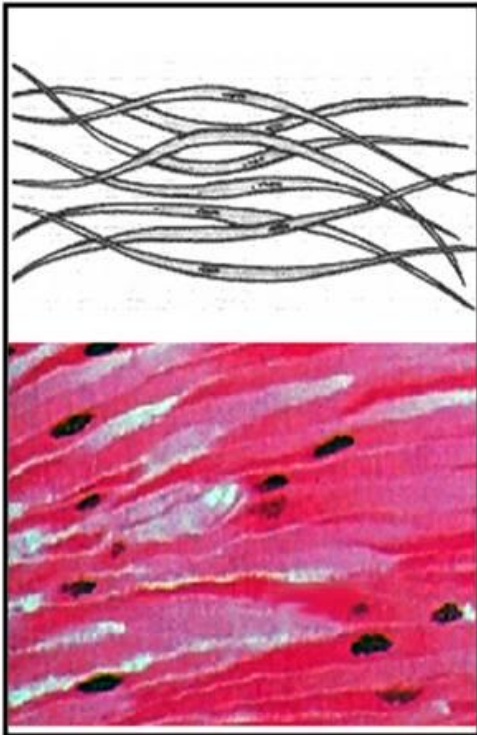
Мерцательный
эпителий



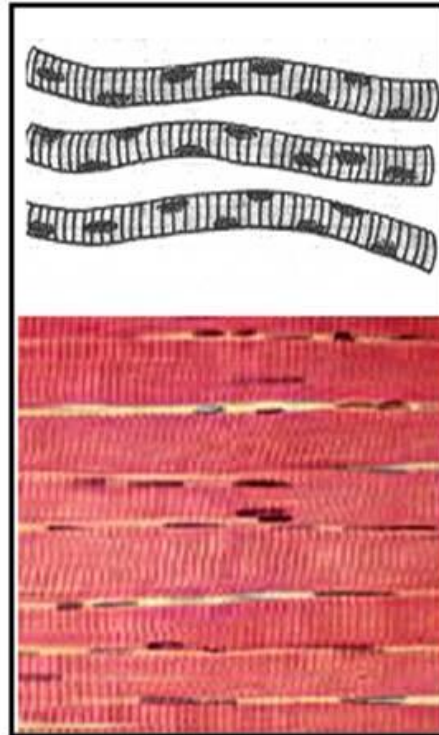
Железистый
эпителий

2. Рассмотрите под микроскопом микропрепарат мышечной ткани. Отметьте особенности её строения и сделайте рисунок.

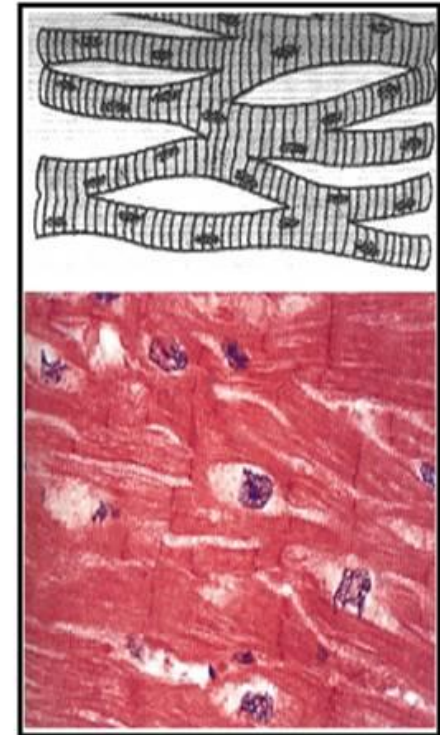
Мышечные ткани



***Гладкая мышечная
ткань***



***Поперечно
полосатая
мышечная ткань***



***Сердечная
мышечная ткань***

3. Рассмотрите под микроскопом микропрепарат соединительной ткани. Отметьте особенности её строения и сделайте рисунок.

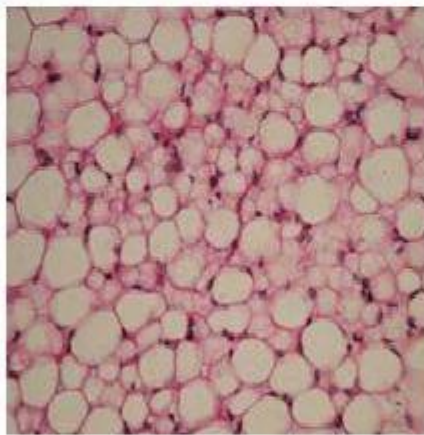
Соединительная ткань

- ткань, в которой хорошо развито межклеточное вещество, оно может быть плотным или жидким.

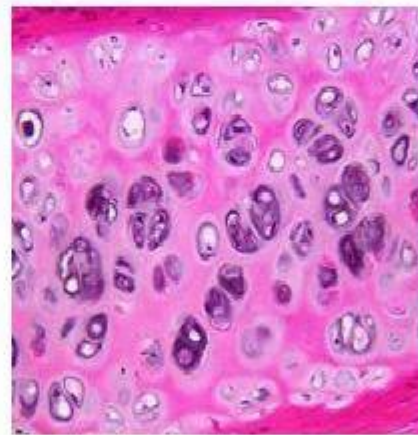
Виды соединительной ткани



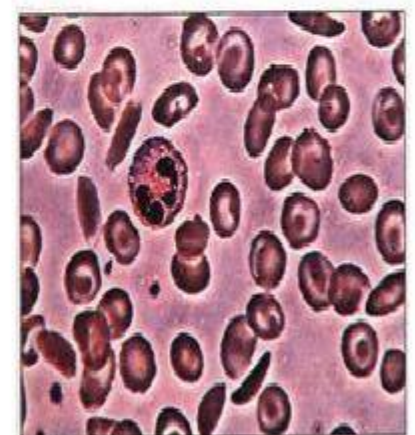
Хрящевая ткань



Жировая ткань



Костная ткань

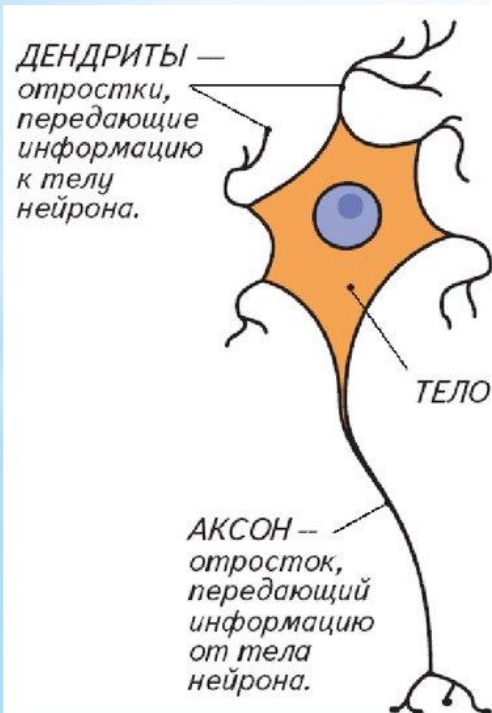
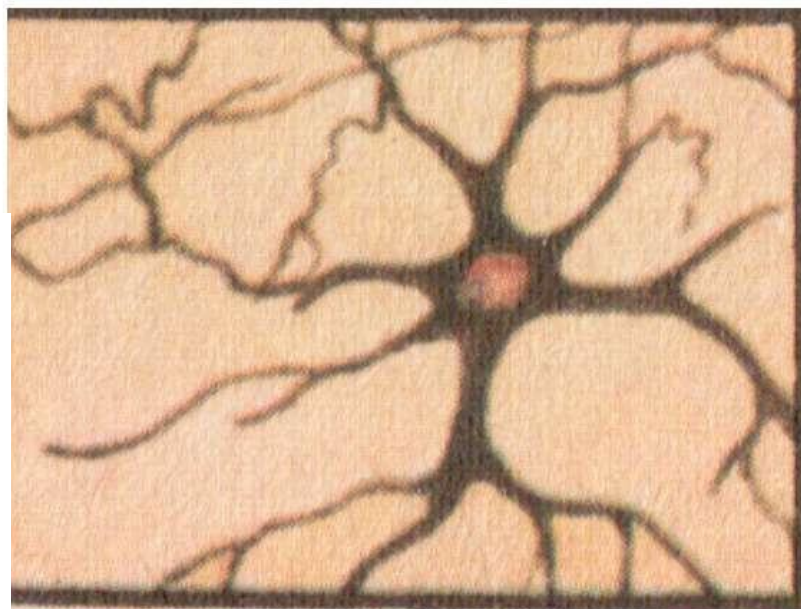


Кровь

4. Рассмотрите под микроскопом микропрепарат нервной ткани. Отметьте особенности её строения и сделайте рисунок.

Нервная ткань

Состоит из нейронов (тело, дендрит, аксон) и нейроглии. Свойства - возбудимость и проводимость.



5. Заполните таблицу «Ткани организма человека».

Группа тканей	Особенности строения	Функции	Примеры тканей
Эпителиальная			
Мышечная			
Соединительная			
Нервная			

6. По результатам работы сделайте вывод.

6. По результатам работы сделайте вывод.