



# Алтайский заповедник

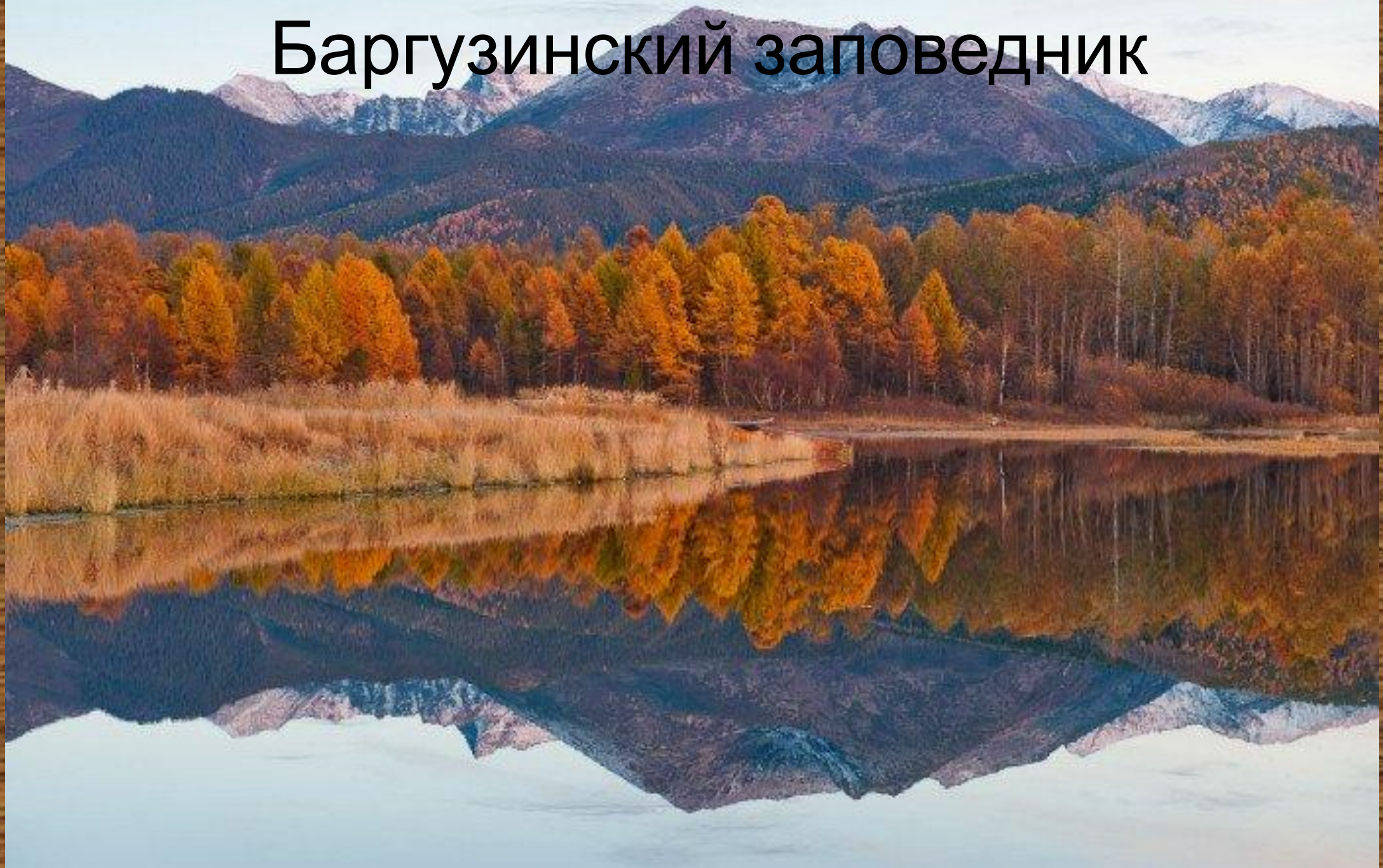


Алтайский  
заповедник  
находится в  
республике Алтай.  
Создали его 16  
апреля в 1932 году.

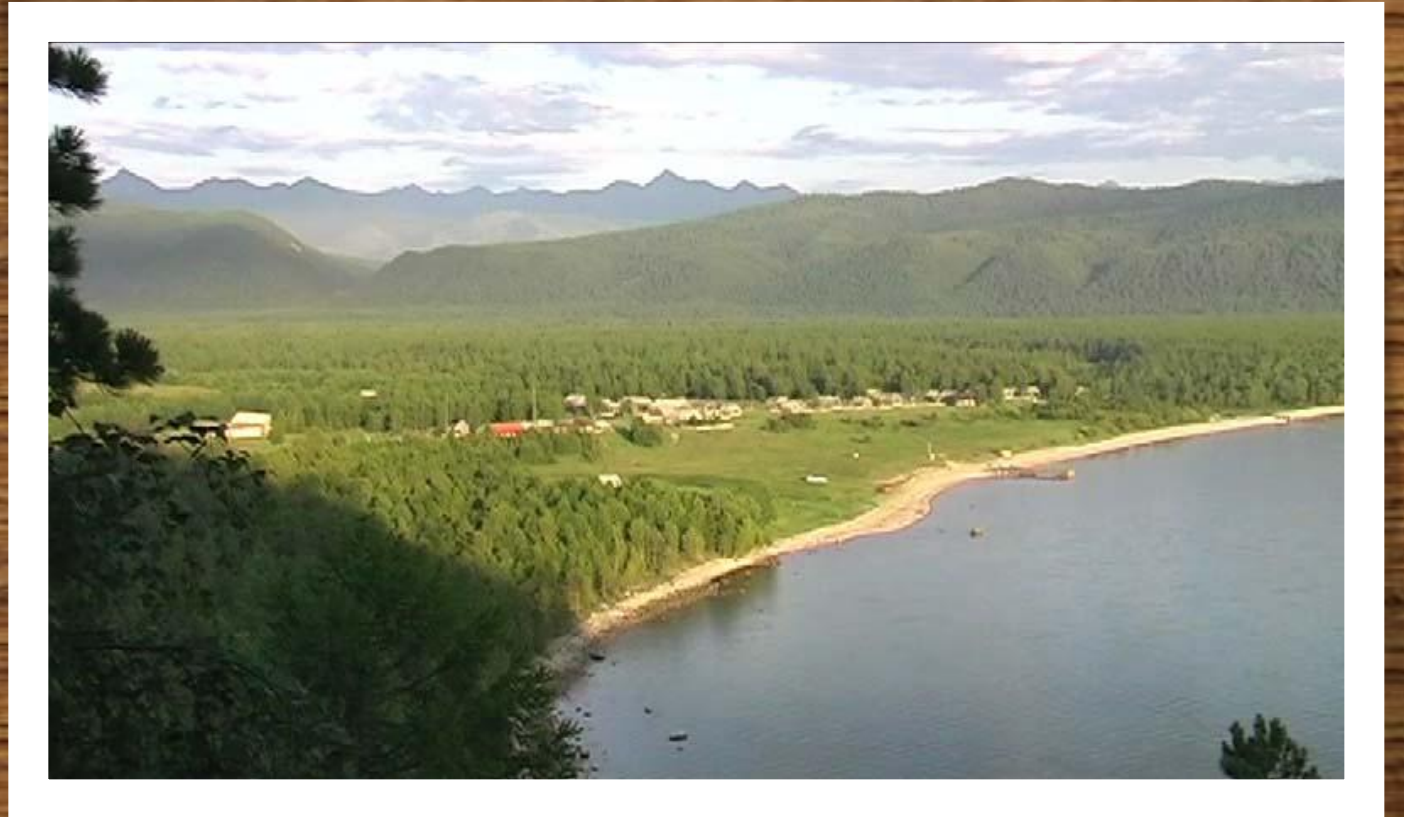
На территории  
Алтайского  
заповедника обитает  
59 редких и  
исчезающих видов  
животных.



# Баргузинский заповедник



Баргузинский  
заповедник  
находится в  
Бурятии, как и  
Байкальский  
заповедник.  
Создали  
Баргузинский  
заповедник  
11 января 1917 года  
Баргузинского  
заповедника  
довольно  
разнообразна.



# Байкальский заповедник



Байкальский  
заповедник  
находится в Бурятии.  
Создали его 26  
сентября в 1969 году.  
В этом заповеднике  
есть самое глубокое  
озеро на планете  
Байкал. В заповеднике  
произрастает более  
1050 видов высших  
сосудистых растений.  
В Красную книгу  
Бурятии занесено 45  
видов и 10 — в  
Красную книгу РФ.



# Убсунурская котловина





Убсунурская  
котловина  
находится в Тыве.  
Создали её 24  
января в 1993 году.

Объекты в ней  
находится в Списке  
Всемирного  
Наследия  
ЮНЕСКО



# Большой Арктический Заповедник



БА заповедник  
находится в  
Красноярском крае.  
Создали этот  
заповедник 11 мая в  
1993 году.  
Из представителей  
высших растений в  
заповеднике отмечено  
162 вида, относящихся  
к 28 семействам. В  
заповеднике обитают  
124 вида птиц, из  
которых 55 видов  
достоверно гнездятся  
на его территории.



Пока пока!

