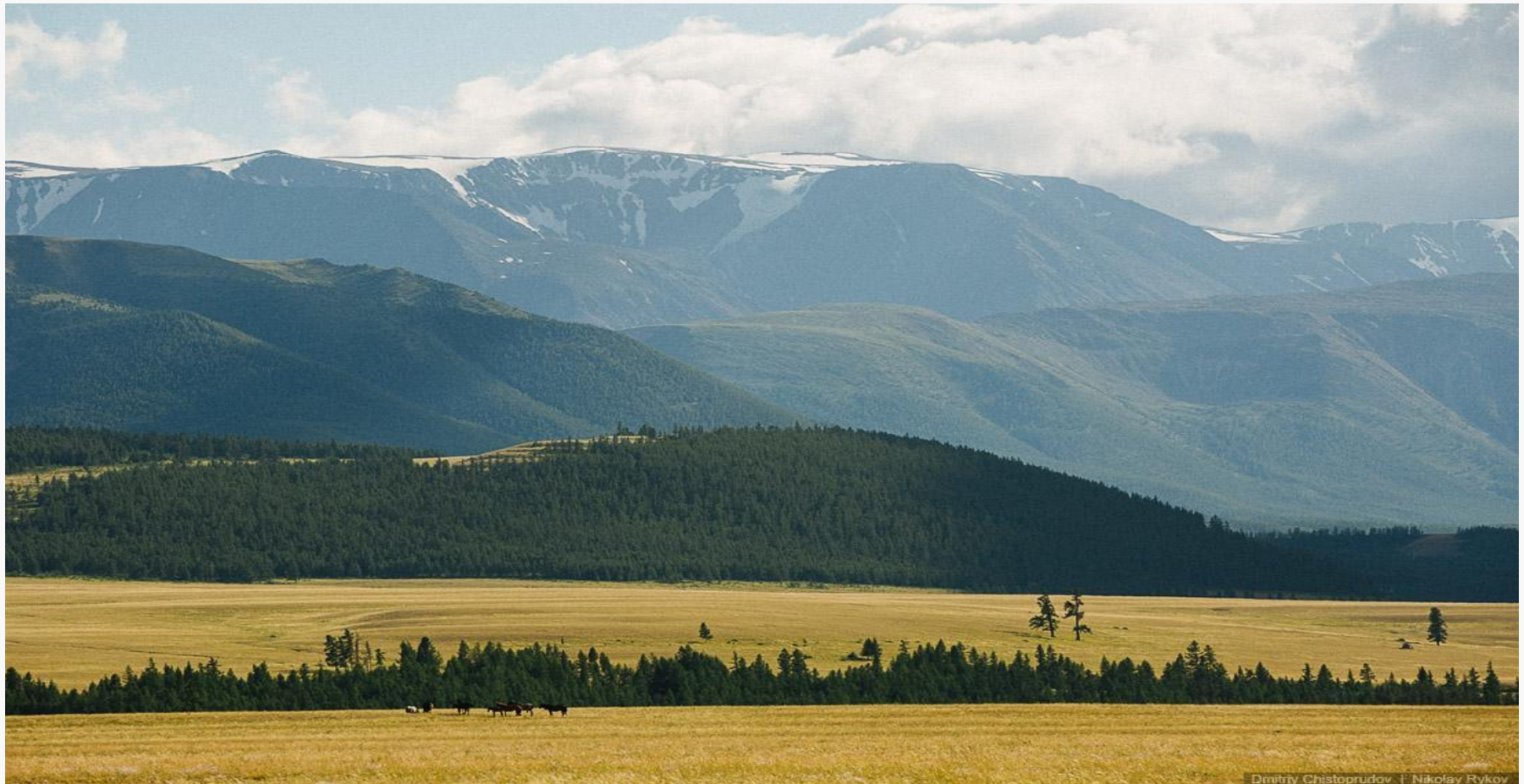
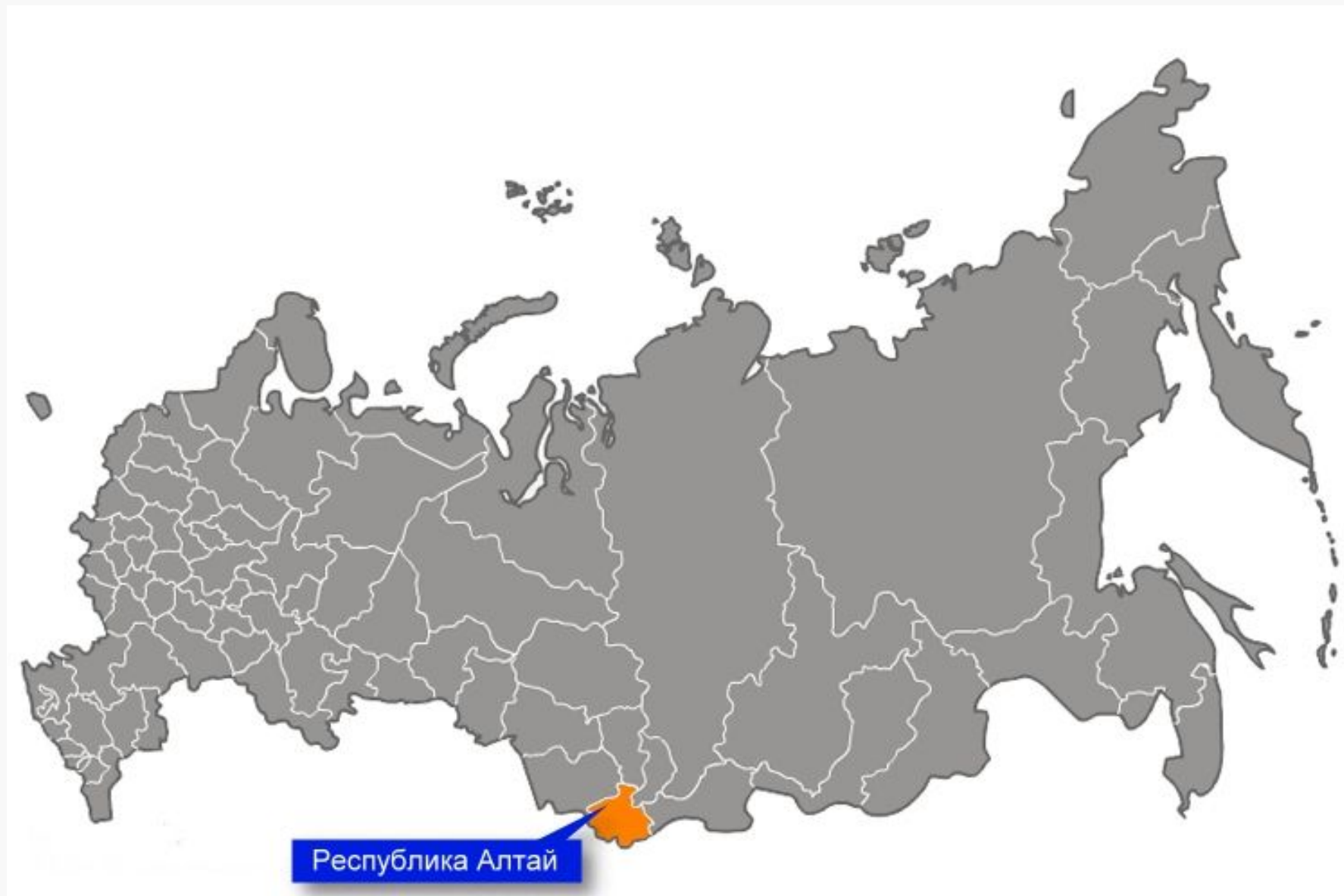


ИСТОРИЯ КРАЯ, НАСЕЛЕНИЕ, ПРИРОДА РЕСПУБЛИКИ



Dmitry Chistoprudov | Nikolay Rykov

ИСТОРИЯ КРАЯ



НАСЕЛЕНИЕ РЕСПУБЛИКИ АЛТАЙ

Коренное население: Алтайцы



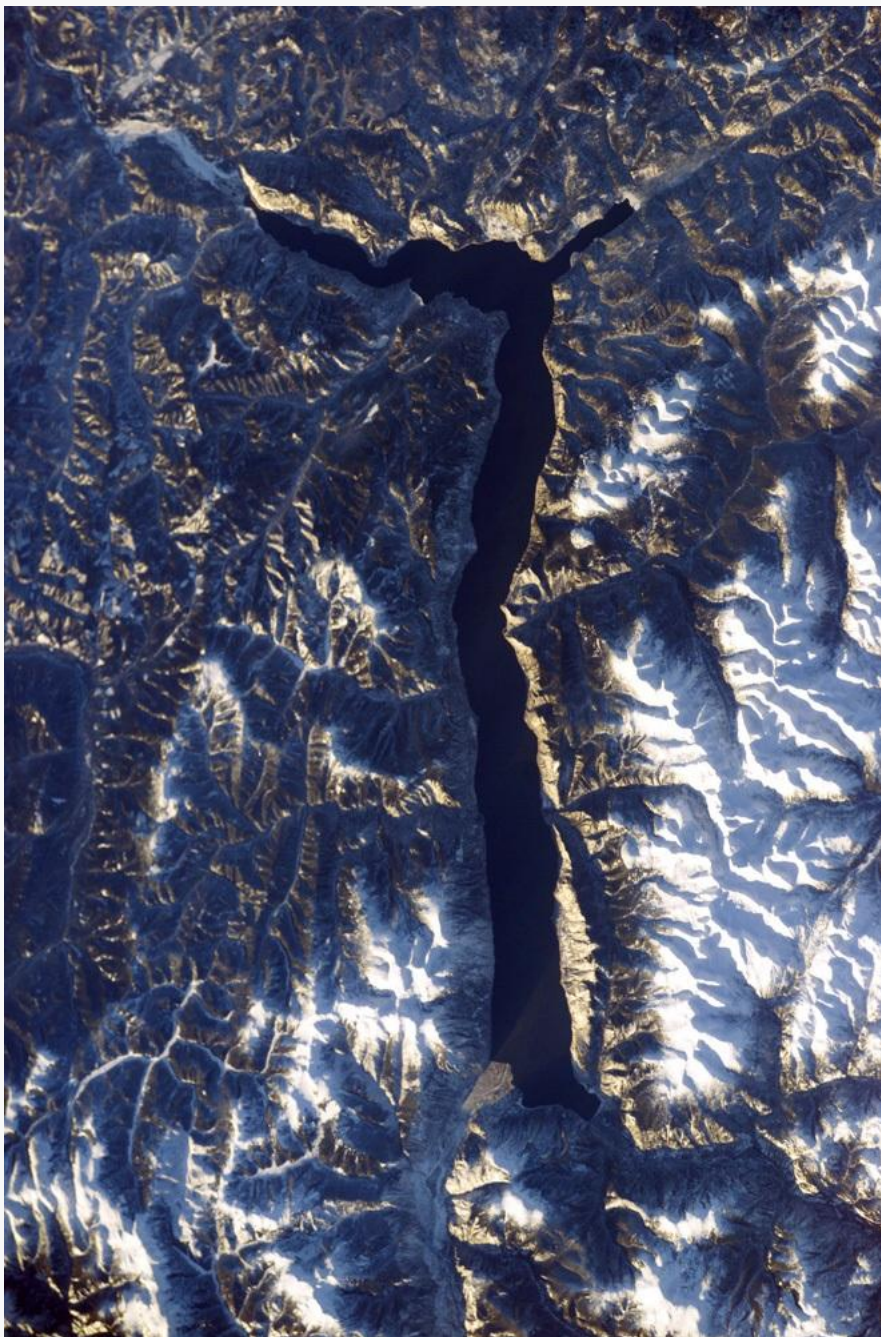
Теленгиты



Кумандинцы



ПРИРОДА РЕСПУБЛИКИ АЛТАЙ



Телецкое
озеро

Или Алтын-Кёль



Гора Белуха



Плато Укок



Северо-Чуйский хребет





Водопад
Корбу

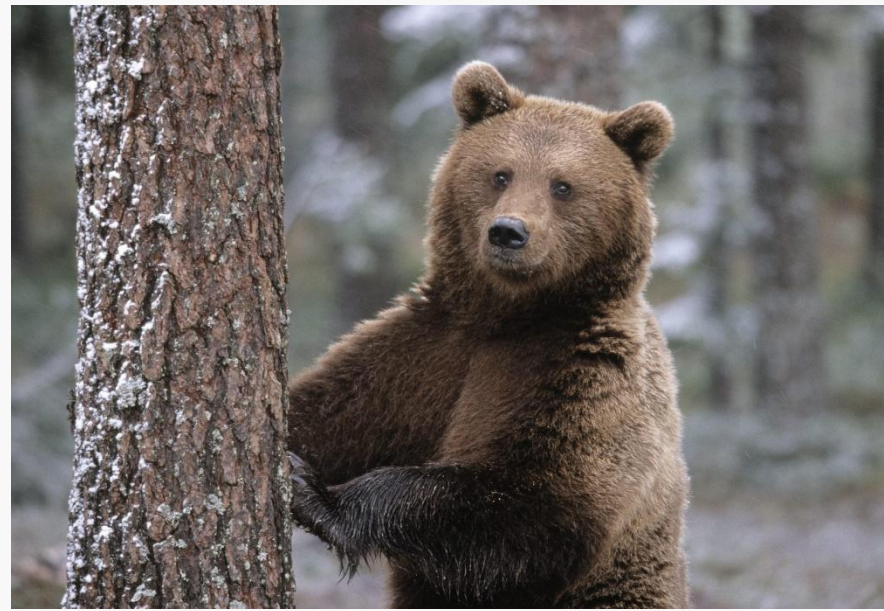
Пещера Кек-
Таш





Тундровая
куропатка
Алтайский
Сарыч
Алтайский
крот





Ленточный бор



Artem Pinaev







СПАСИБО ЗА ВНИМАНИЕ