

Враги здоровья!

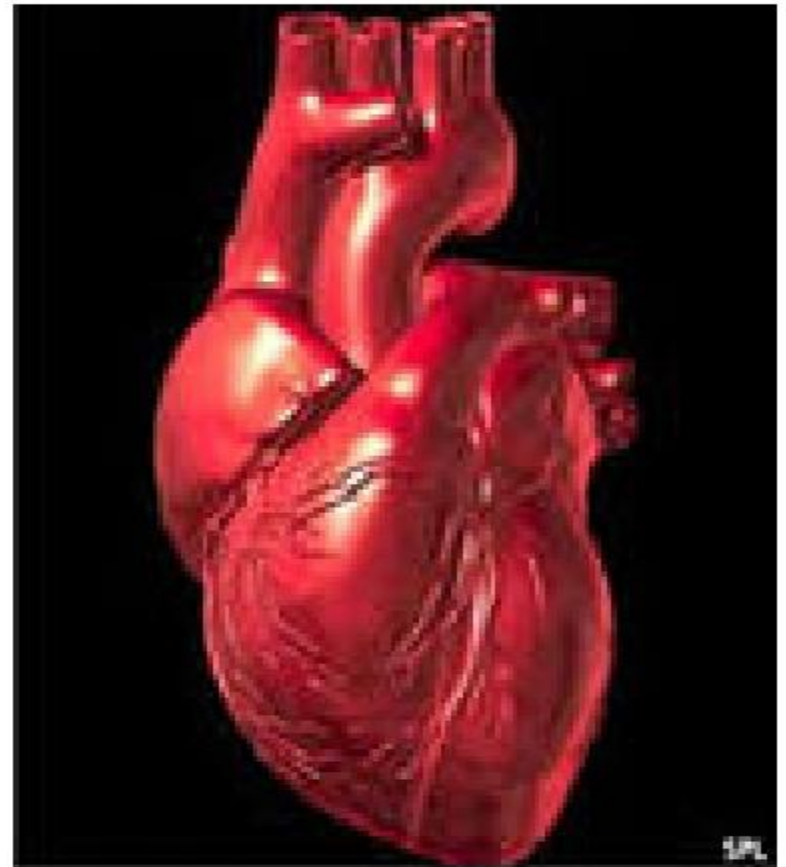


НИКОТИН.

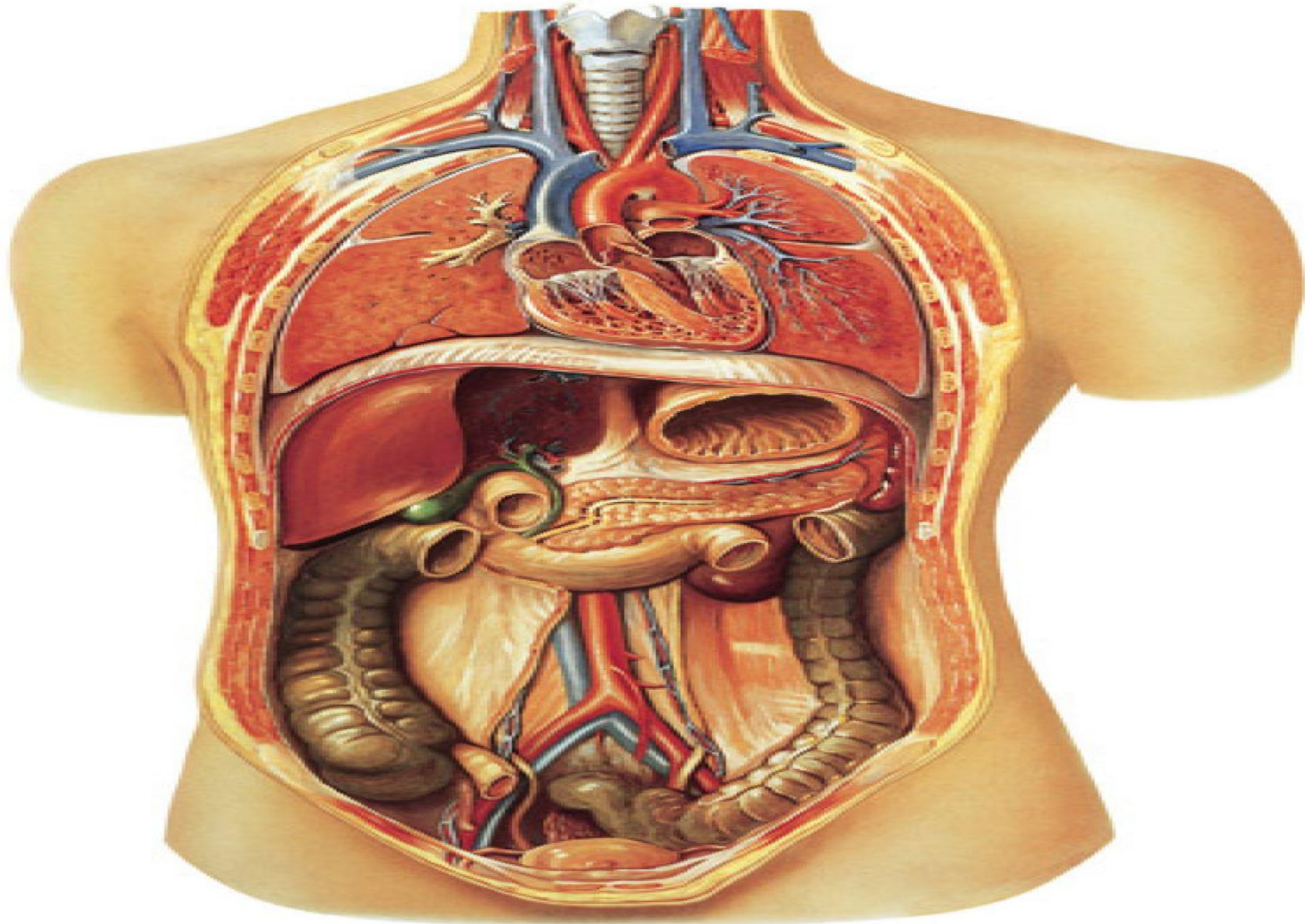


Сердце и сосуды.

Сердце курильщика и сердце
здорового человека



Желудочно-кишечный тракт



Дыхательные пути

Слева - легкие некурящего человека.
Справа - легкие курильщика.
Но дела у обоих людей не очень.





Репродуктивные органы



Головной мозг и никотин

Мозг курильщика





92% Случаев рака ротовой полости от курения



Курение пагубно влияет на здоровье вашей ротовой полости



Курение может вызвать рак шеи и гортани

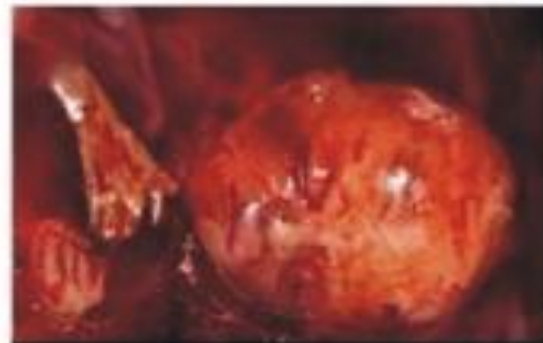
Доказано: при наличии в семье курящих риск развития раковых заболеваний сильно возрастает.

Установлено: если в помещении или транспорте накурено, у некурящих (хотя и в меньшей

Яды, содержащиеся в никотине, что часто приводит к такому серьезному заболеванию, как язва желудка.



Курение приводит к Атеросклерозу сосудов – заболевание, при котором ноги и руки может поразить гангрена



Курение увеличивает риск выкидыша при беременности



92% Случаев рака ротовой полости от курения

Алкоголь.

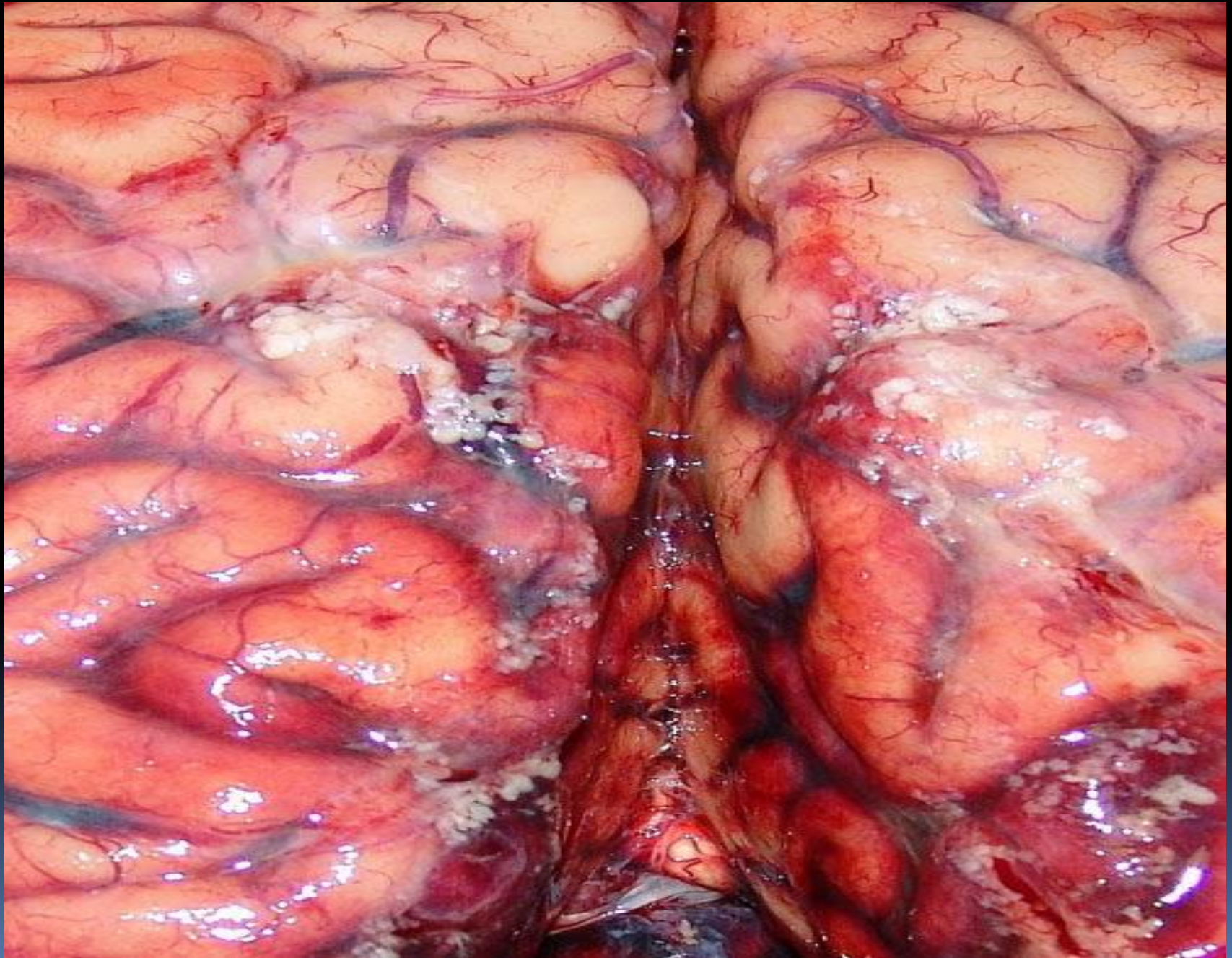


Токсическое и Негативное влияние.

ВРЕД АЛКОГОЛЯ



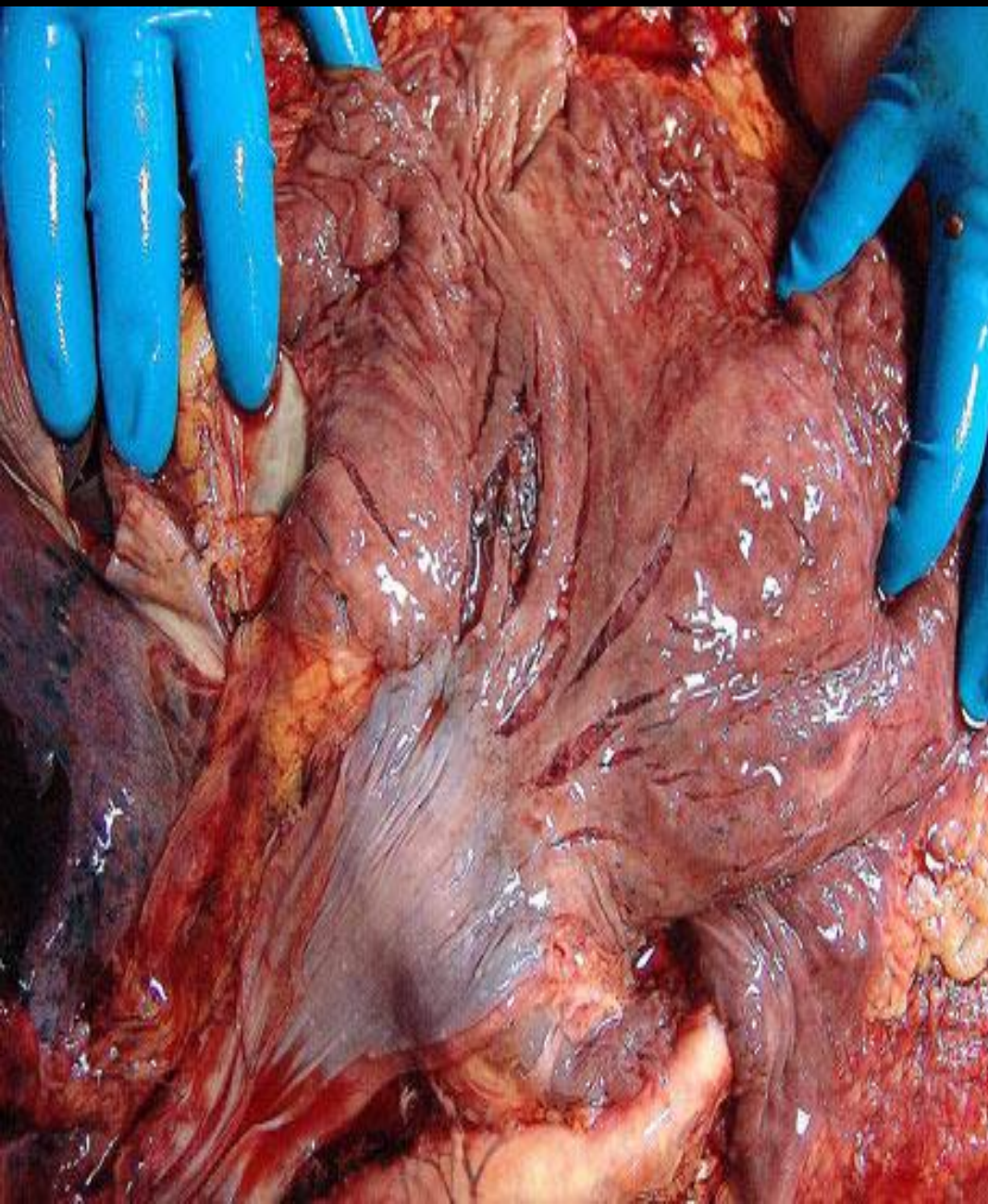
Мозг.



Сердце.



Желудок.



Поджелудочная железа.

Алкогольный панкреатит

Поджелудочная
железа непьющего
человека



kakmed.com

Поджелудочная
железа пьющего
человека



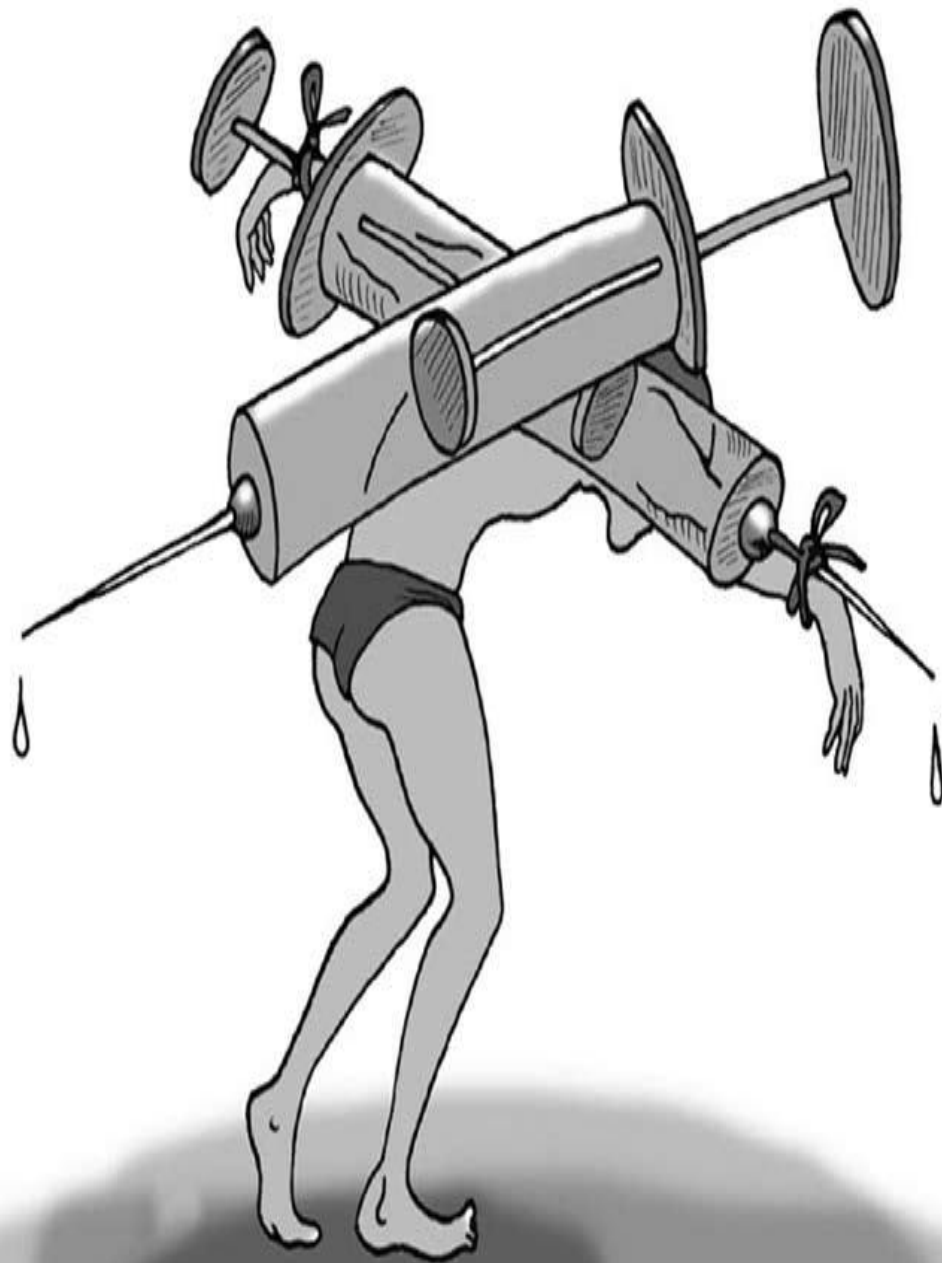
kurenie-yad.org

Печень.





Наркотики.



Психоделические вещества



ПСИХОДЕЛИЧЕСКИЕ ВЕЩЕСТВА

ЛСД, псилоцибин, MDMA

расширение зрачков
нарушение сна
дрожание рук
сухость кожи
утрата самоконтроля
депрессия



2-12 часов



Аритмия



Разрушение
мозговой ткани,
галлюцинации



Цирроз печени



Почечная
недостаточность



Психозы,
шизофрения

Каннабиноиды



КАННАБИНОИДЫ

Марихуана, гашиш,
гашишное масло

эйфория
разговорчивость
сильный голод и жажда
покраснение глаз
обострённое восприятие
цвета и звуков



2-3 часа



Нарушение
памяти



Паранойя



Бронхит,
рак лёгких

Курительные смеси



КУРИТЕЛЬНЫЕ СМЕСИ

Спайс, микс и другие
синтетические каннабиноиды

беспричинный хохот
неспособность сосредоточиться
нарушение восприятия мира



до 6 часов



Психические
расстройства



Бронхит,
рак лёгких

Состав курительных смесей постоянно меняется, вследствие этого их влияние на организм человека и вред для окружающих на данный момент изучены недостаточно

Кокаин



КОКАИН

Кокаин, крэк и другие производные листьев коки

расширение зрачков
эйфория
учащённый пульс
потливость
чувство тревоги
бессонница



2-3 часа



Аритмия,
риск инфаркта



Галлюцинации



Поражение
слизистой



Глухота

Амфетамин



АМФЕТАМИН

Амфетамин, первитин,
эфедрон, метамфетамин

расширение зрачков
эйфория
гиперактивность
болтливость
отсутствие чувства голода
вспыльчивость



2-12 часов



Риск инсульта



Поражение
йодом и красным
фосфором



Риск инфаркта



Ухудшение
зрения



Нервное
истощение



Почечная
недостаточность

Опиаты



ОПИАТЫ

Героин, дезоморфин, опий,
метадон, маковая соломка

«растянутая» речь
стремление к уединению
бледность кожи
узкий зрачок
отсутствие аппетита
снижение иммунитета



3-6 часов



Почечная
недостаточность



Пародонтоз



Разрушение
печени



Импотенция



Заболевания вен



Пневмония

Откажись от вредных привычек!



СПАСИБО

ЗА ВНИМАНИЕ