

•**Вопрос №1**

•Какие географические объекты имеют координаты:

- А) 30° с.ш. и 30° в.д.
- Б) 43° с.ш. и 42° в.д.
- В) 35° с.ш. и 140° в.д.

- 1. влк. Эльбрус
- 2. город Каир
- 3. вулкан Фудзияма

•**Вопрос № 2.**

•На этом острове, центральная часть которого имеет координаты 19° ю.ш. и 47° в. д., водятся животные лемуры. Как называется этот остров?

•**Вопрос № 3.**

•Какие города имеют координаты:

- а) 56° с. ш. и 38° в. д.
- б) 60° с. ш. и 30° в. д.

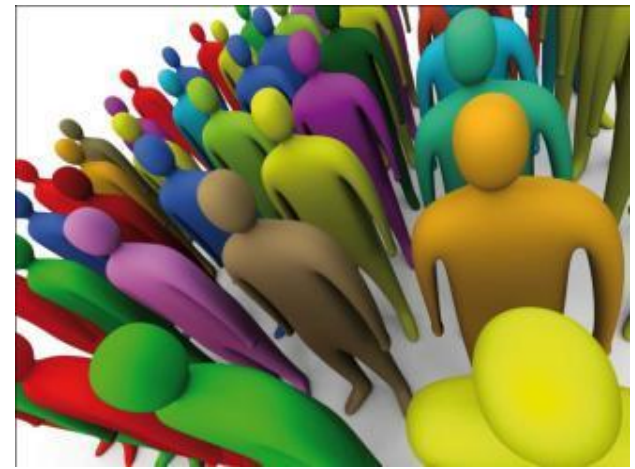
Как люди заселяли Землю



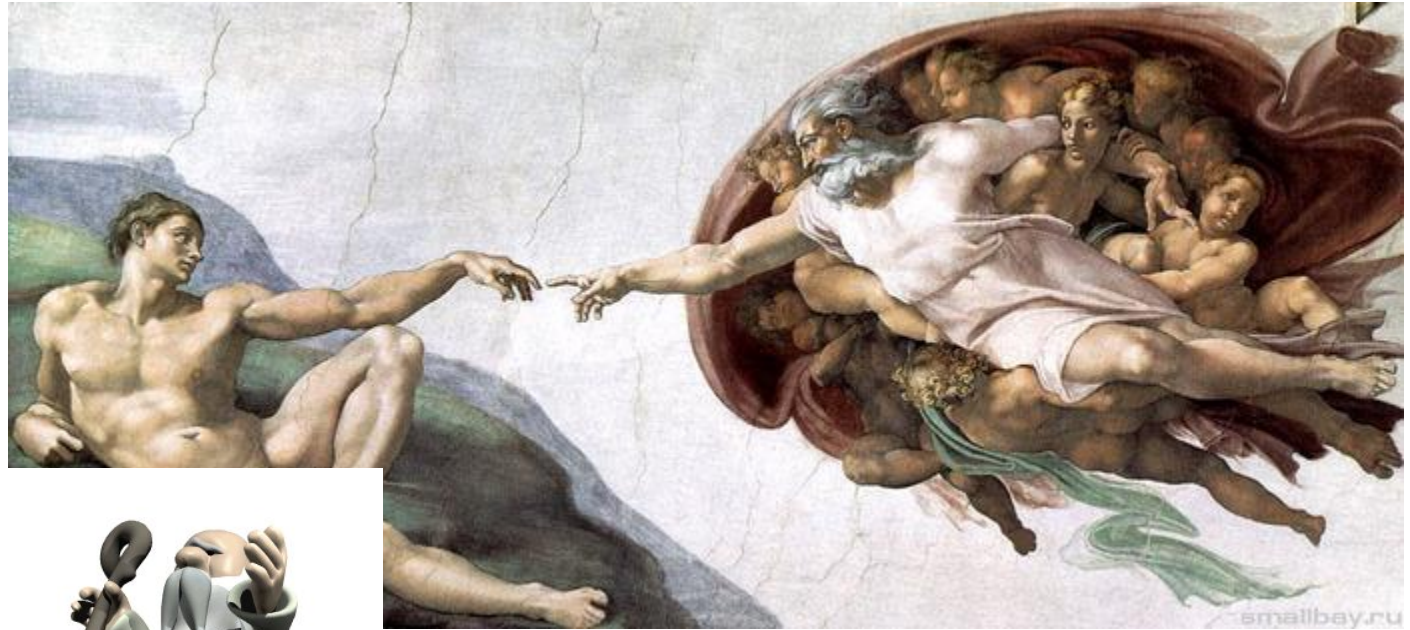
Цели:

1. Как и почему люди расселялись по Земле?
2. Как возникло земледелие?
3. Как люди приспособивались к **НОВЫМ** условиям жизни?

- На земном шаре сегодня проживает более 7 млрд. человек. Люди заселяют почти всю территорию планеты. Неосвоенных территорий почти не осталось. Даже в суровой Антарктиде на научных станциях живут люди.

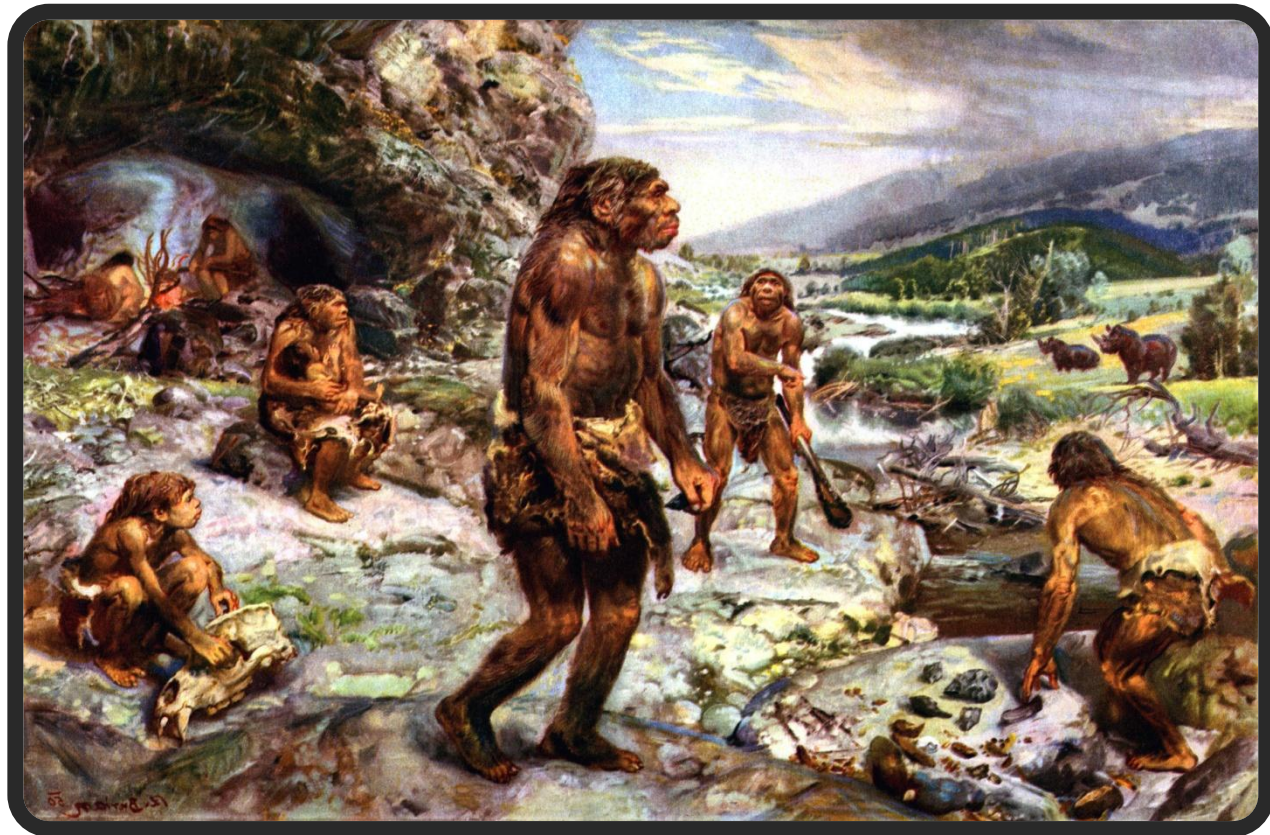


- Фрагмент фрески Микеланджело Буонарроти «Сотворение Адама» иллюстрирует появление первого человека. Религия объясняет, что первым человеком на Земле был Адам, сотворенный Богом; он появился на шестой день Сотворения мира в раю. Но это одна из точек зрения — религиозная.



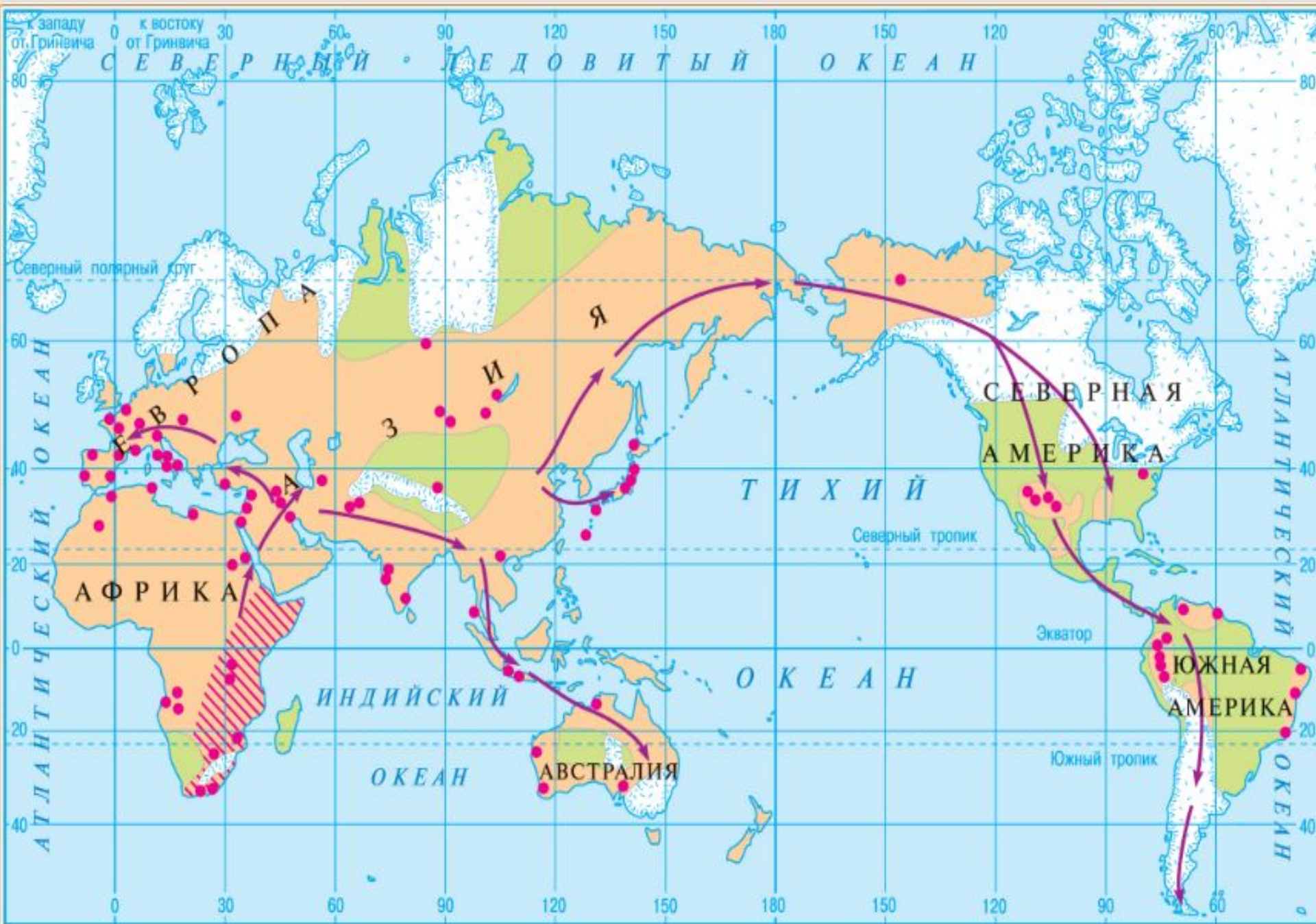
Религия объясняет, что первым человеком Земле был Адам, сотворенный Богом. Он появился на шестой день Сотворения мира в раю. Затем Бог создал Еву из ребра Адама.



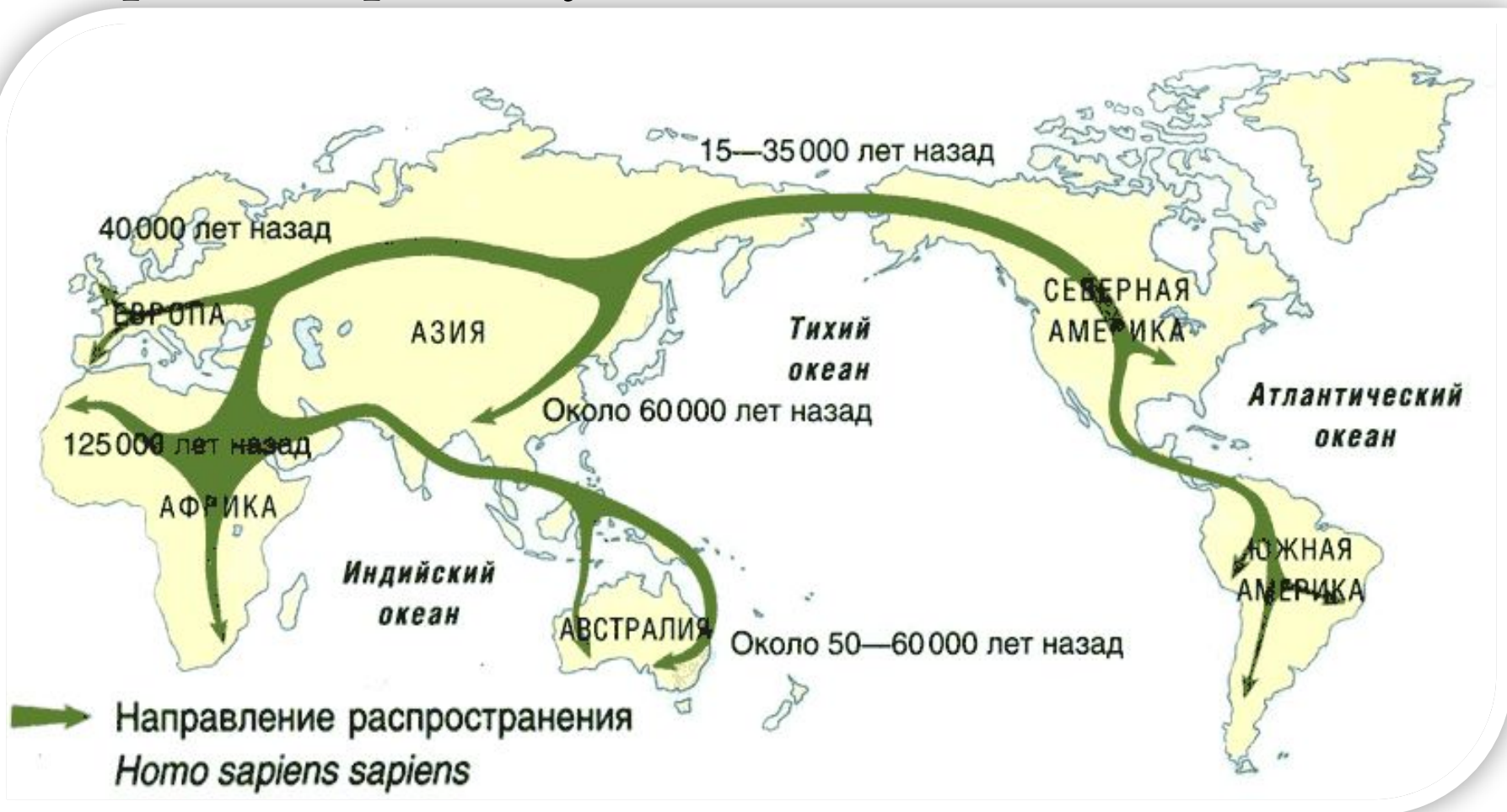


Ученые считают, что человек разумный появился на Земле 40 тыс. лет назад в Восточной Африке и, возможно, в Южной Азии.

Расселение людей по Земле (предполагаемые пути)

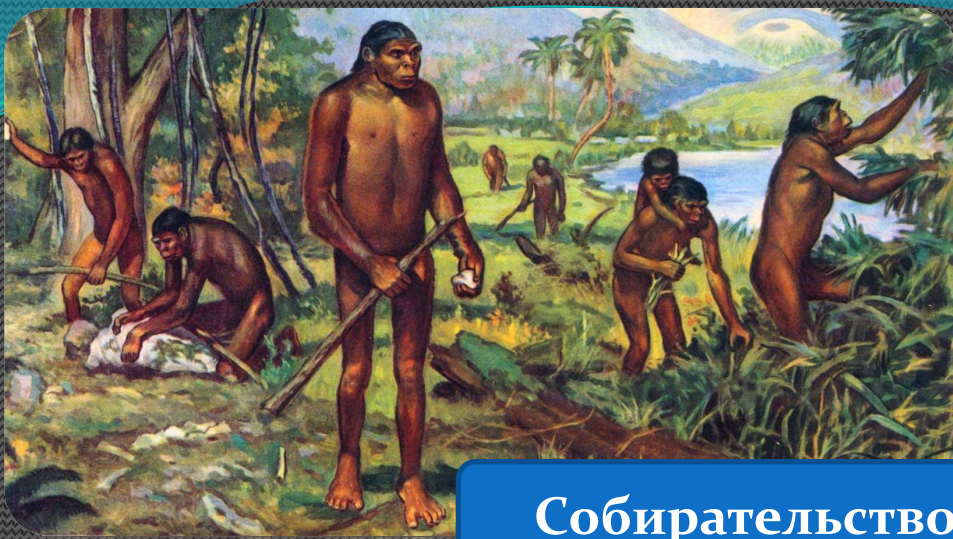


Люди постепенно, по суше или преодолевая мелководные проливы, заселяли Землю. Процесс этот был очень длительным, он, вероятно, растянулся на целые тысячелетия.



- Первые люди появились в местах с благоприятным климатом, с достаточным количеством воды и пищи. В поисках пищи и других источников существования люди расселялись по новым территориям. Причем вначале люди заселяли наиболее удобные для жизни земли — с мягким климатом, большими запасами пищи, отсутствием хищников.

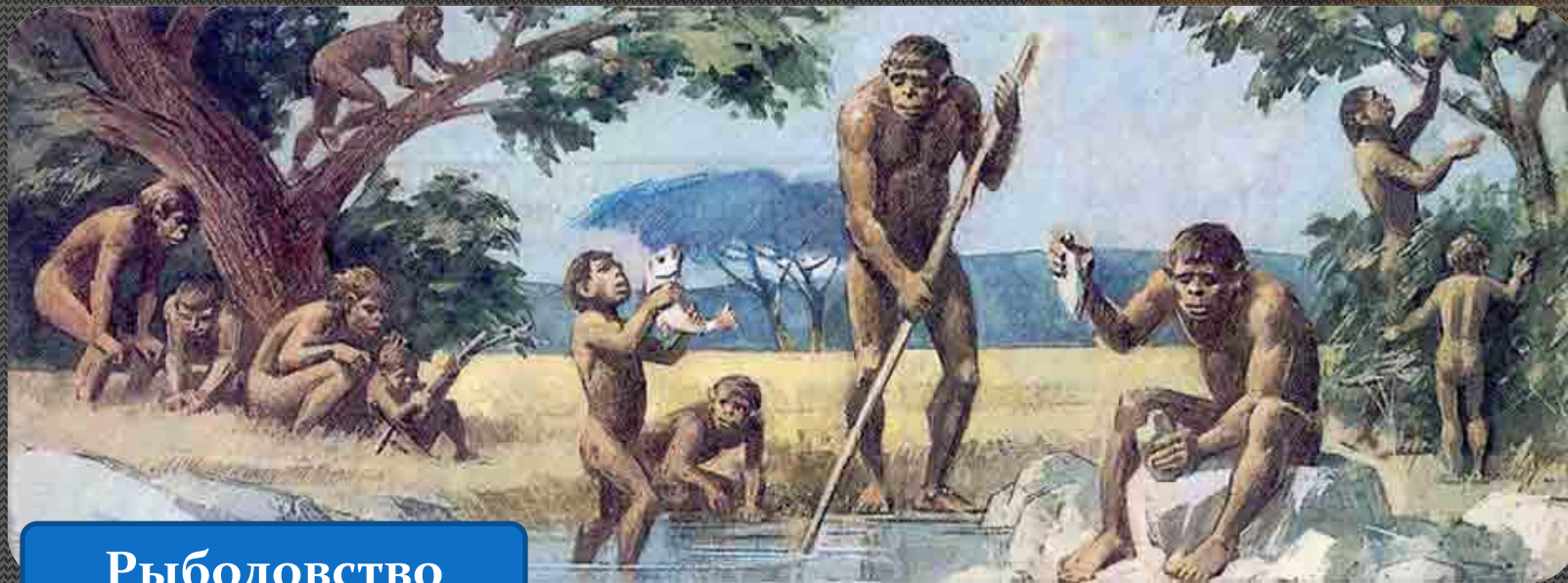




Собирательство

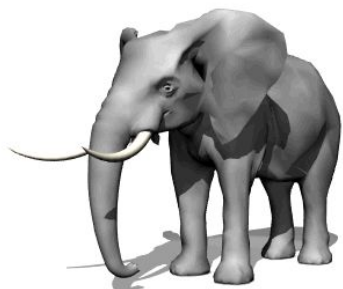


Охота



Рыболовство

- Древние люди занимались охотой, рыболовством и собирательством – такое хозяйство называется присваивающим.



Присваивающее хозяйство –

это тип деятельности первобытного человека, который характеризуется присвоением всех даров природы для поддержания существования.

Как возникло земледелие и животноводство?

Собраный урожай зерна...



В каком порядке и где происходило приручение животных?

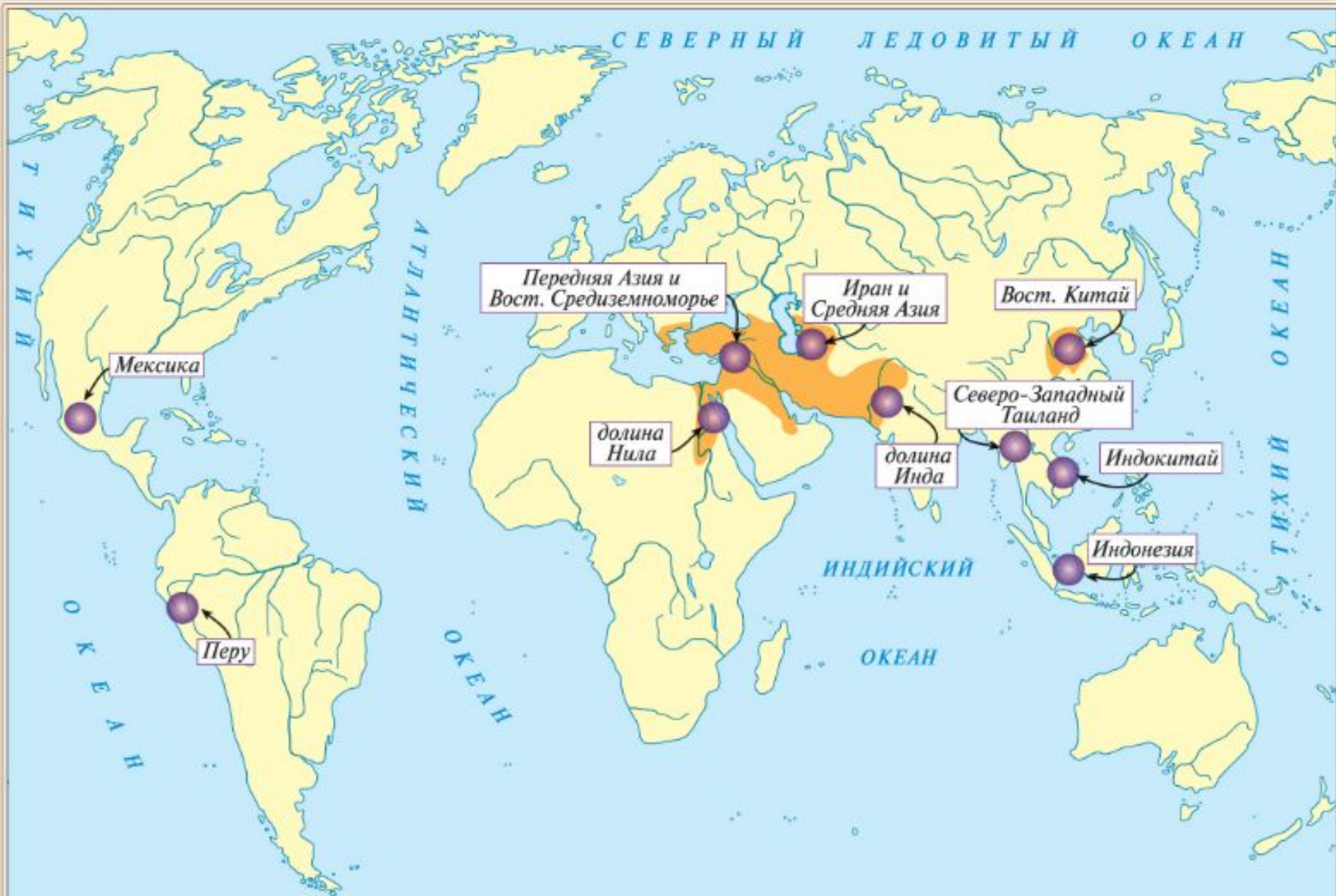


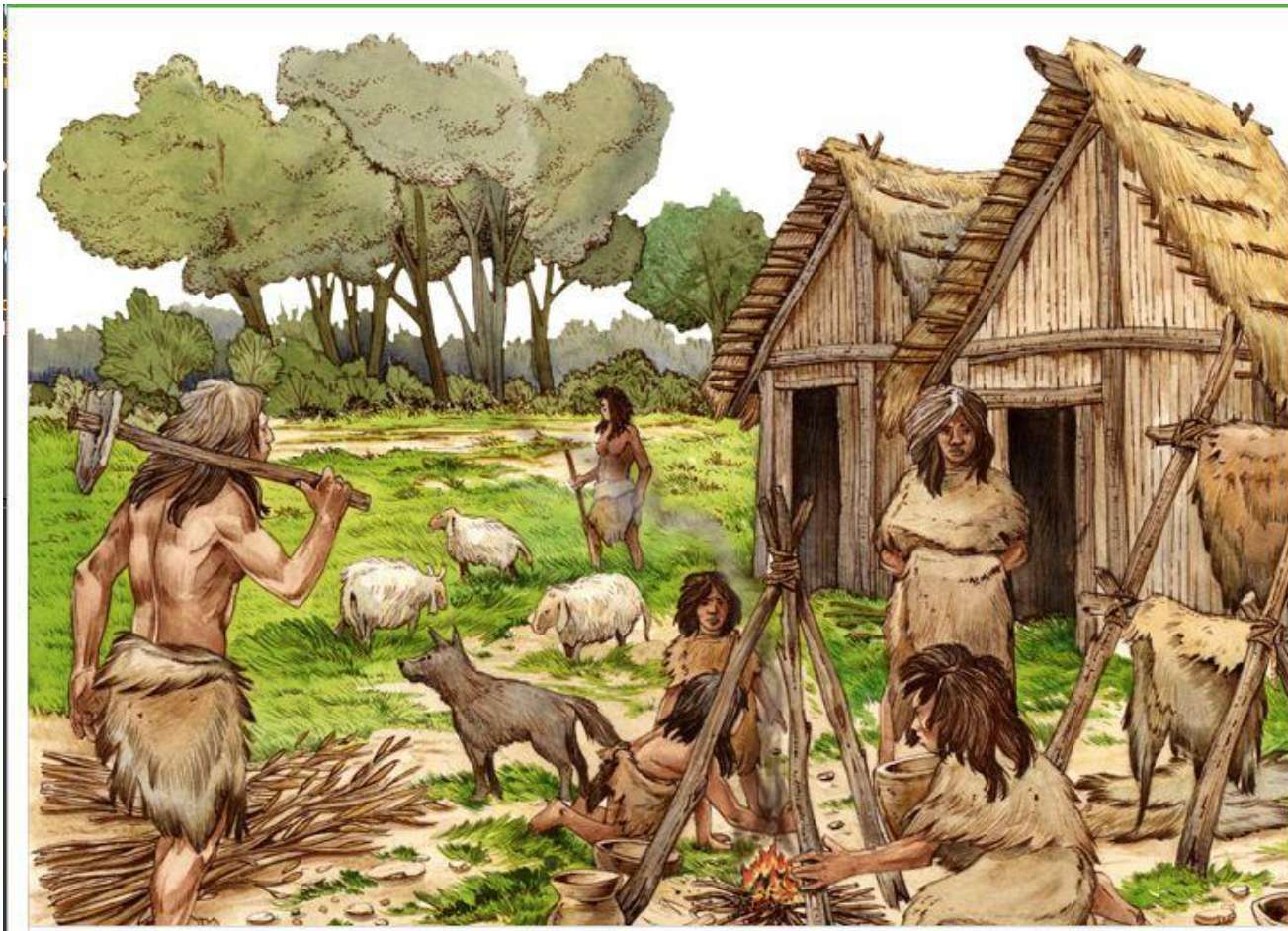


Земледелие –

отрасли сельскохозяйственного производства, основанные на рациональном использовании земли с целью выращивания сельскохозяйственных культур.

Древнейшие очаги земледелия





Животновóдство

— отрасль сельского хозяйства, занимающаяся разведением животных для производства животноводческих продуктов

Производящее хозяйство —

хозяйство, где основным источником существования являются выращиваемые культурные растения и домашние животные.

Рост населения и поиск новых источников существования заставляли людей заселять новые земли



На местах нового освоения люди со временем научились заниматься земледелием, а затем животноводством. Земледелие и животноводство способствовали развитию цивилизации на Земле, повышению численности населения на планете.



Активно расселяясь по планете люди приспосабливались к окружающей среде



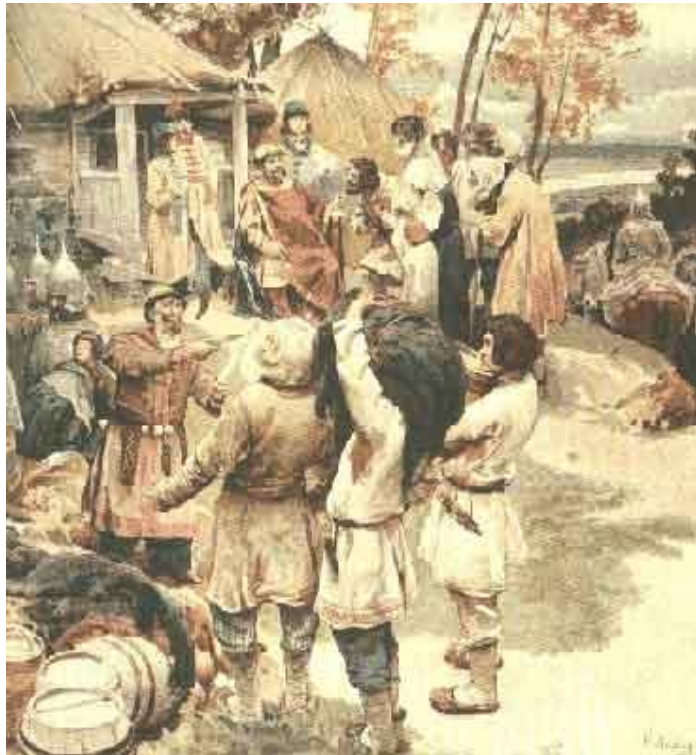
среде



Славянский поселок



С появлением более совершенных орудий труда человек стал меньше зависеть от природы. Возникли новые и более сложные виды деятельности (ремесла)



Расселяясь по планете, люди приспособивались к различным природным условиям, создавая новые орудия труда, развивая науку, культуру, искусство, ремесла (работа с учебником).



Осваивая территорию Земли, люди создали культуру – материальные и духовные ценности



1. Составьте логическую цепочку, связывая событие с его причиной и следствием. Заполняйте пустые блоки, соответствующими смысловыми словосочетаниями и графическими символами.

Причина

Событие

Следствие



Развитие видов деятельности,
рост населения

Нехватка «готовой» пищи в
природном окружении

Возникновение земледелия и
животноводства



1. Составьте логическую цепочку, связывая событие с его причиной и следствием. Заполняйте пустые блоки, соответствующими смысловыми словосочетаниями и графическими символами.

Причина

Событие

Следствие

Нехватка «готовой» пищи в природном окружении



Возникновение земледелия и животноводства



Развитие видов деятельности, рост населения

