



Блокада Ленинграда

**8 сентября 1941 - 27 января
1944**



Блокада Ленинграда

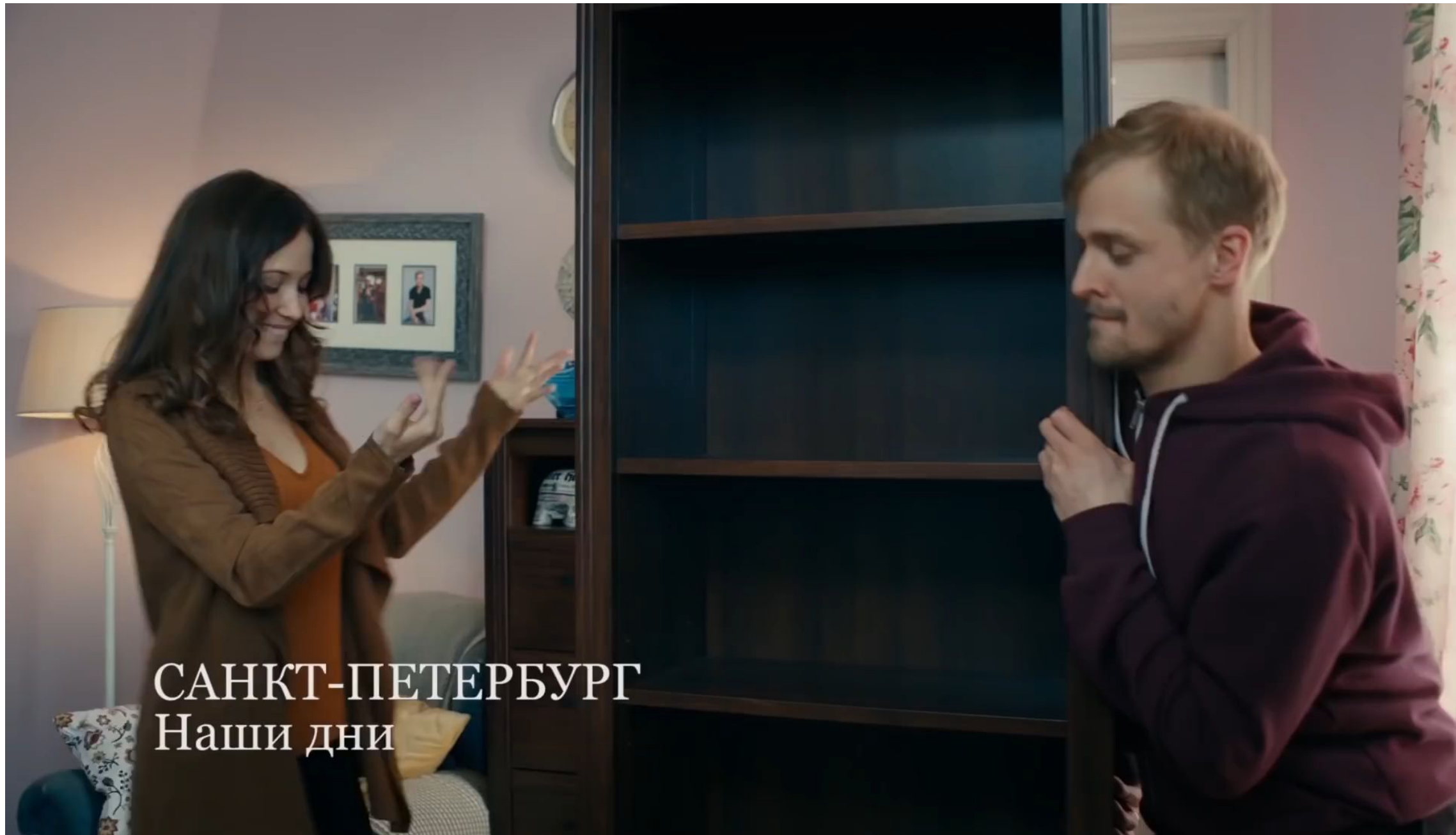


За период блокады из города были эвакуированы 1,3 млн человек.

За годы блокады погибло, по разным данным, от 400 тыс. до 1 млн человек. Только 3 % из них погибли от бомбёжек и артобстрелов; остальные 97 % умерли от голода.



1941-1945



САНКТ-ПЕТЕРБУРГ
Наши дни

Меня
умерла
в 12:00 час
утра
1941

Бабушка
умерла
25 мая
32 года
1942

дека
умер
17 мая
55 лет
1942

Ваня Ва-
сел умер
в 13 апр
22 лет
1942

Дядя
Илья
10 мая
в 42 дня
1942

Мама
в 13 мая
в 7:30 час
утра
1942

Савиче -
все
умер -
ми

умер
и
все

осталась
одна
Таня



18 января 1943 года

**было прорвано
блокадное кольцо
Ленинграда.**

**НИКТО НЕ ЗАБЫТ
НИЧТО НЕ ЗАБЫТО**

Положение сторон под Ленинградом к концу 1942 г.



Это изображение, автор: Неизвестный автор, лицензия: [CC BY-SA](https://creativecommons.org/licenses/by-sa/4.0/)



Блокада Ленинграда

8 сентября 1941 г. – 27 января 1944 г.

В самый тяжёлый период блокады (ноябрь-декабрь 1941 г.) паёк служащих, детей и иждивенцев – 125 г хлеба, рабочих – 250 г хлеба в день.

От голода, бомбёжек и обстрелов погибли 600 тыс. ленинградцев.



Люди набирали воду из пробоинах.

Блокада Ленинграда
(8 сентября 1941 г. - 27 января 1944 г.)

Жители блокадного Ленинграда набирают воду, появившуюся после артобстрела в пробоинах в асфальте на Невском проспекте. Фото Б. П. Кудоярова, декабрь 1941



Все то время, когда шла блокада, не замолкало ленинградское радио, где выступали поэты и писатели. **2 июля 1942 года** с Урала доставили партитуру 7-й симфонии Дмитрия Шостаковича, которая **9 августа 1942** была исполнена оркестром Радиокомитета в осажденном немцами Ленинграде.



Прорыв блокады

- Блокада была прорвана 18 января 1943 года, однако до ее полного снятия – 27 января 1944 года ленинградцам пришлось ждать больше года.

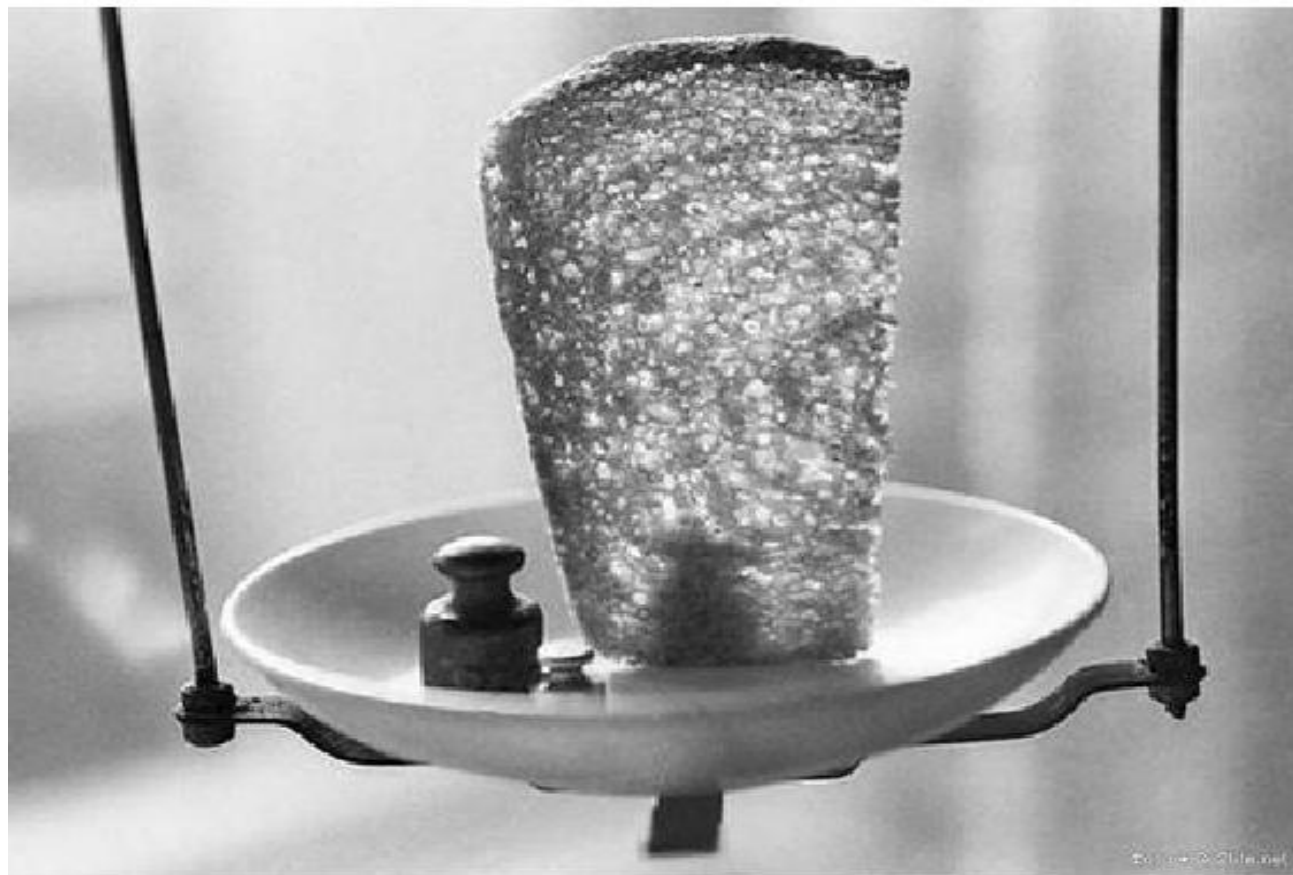


Блокада Ленинграда

**Самая страшная осада города в
военной истории человечества
длилась 871 день.**



Главной проблемой осажденного Ленинграда был голод. Служащие и дети получали в период с 20 ноября по 25 декабря только 125 граммов хлеба в день.



- Рабочим полагалось 250 граммов хлеба, а личному составу пожарных команд, военизированной охраны и ремесленных училищ – 300 граммов. В блокаду хлеб готовили из смеси ржаной и овсяной муки, жмыха и нефилтрованного солода. Хлеб получался практически черным по цвету и горьким на вкус.

25 марта 1942
было принято
решение об
очистке города от
завалов снега,
льда, грязи,
трупов, и уже к **15**
апреля город был
приведен в
порядок силами
изможденных
ленинградцев и
солдат местного
гарнизона.



Гибли на Ладоге отважные войны, водители машин, спасая ленинградцев от голодной смерти. Но дорога работала. И уже 25 декабря объявили о первой прибавке хлеба.

НОРМА ВЪДАЧИ ХЛЕБА

с 24-го января 1942 года

<i>Рабочие</i>	<i>Служащие</i>	<i>Иждивенцы</i>	<i>Дети</i>
400 гр.	300 гр.	250 гр.	250 гр.

НОРМА ВЪДАЧИ ХЛЕБА

с 11-го февраля 1942 года

<i>Рабочие</i>	<i>Служащие</i>	<i>Иждивенцы</i>	<i>Дети</i>
500 гр.	400 гр.	300 гр.	300 гр.

