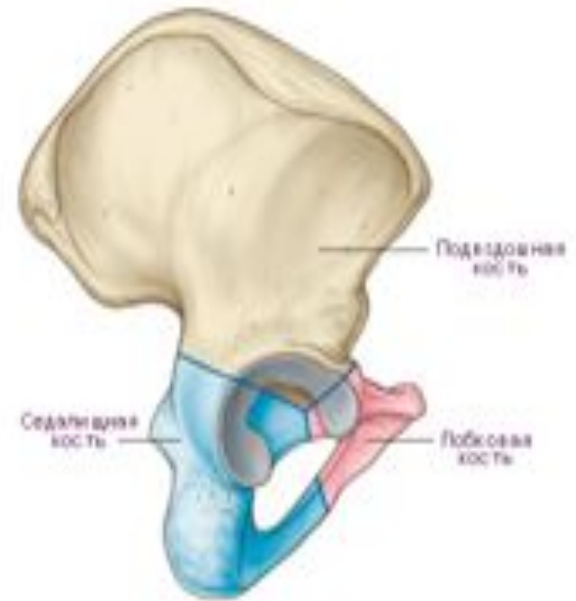
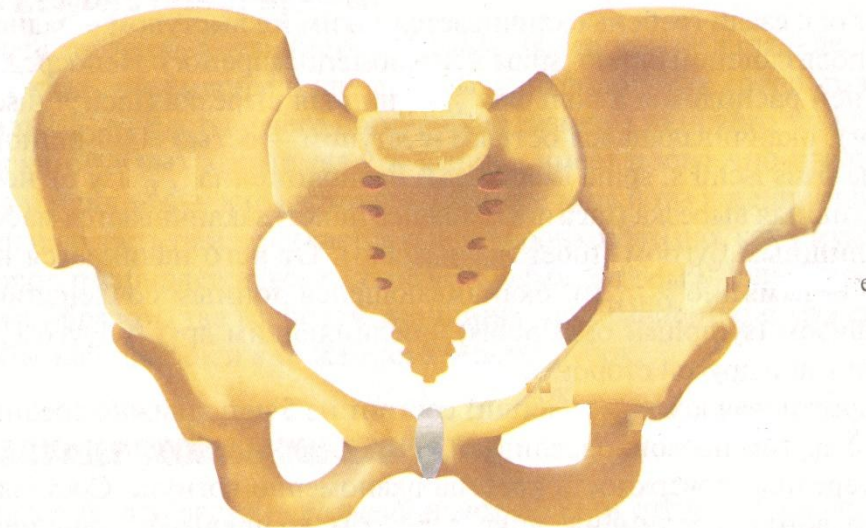


Женский таз.

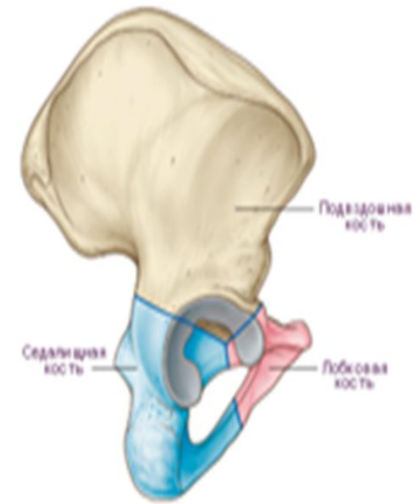
- **Состоит из 4 костей:**
- **двух тазовых,**
- **крестца**
- **и копчика.**



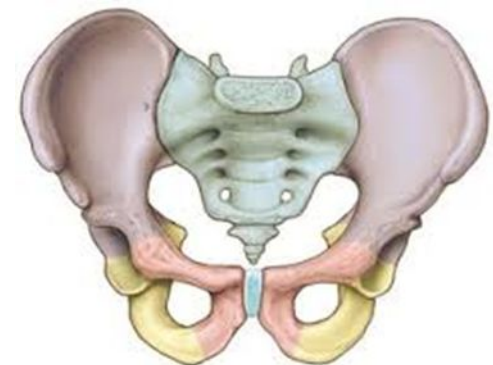
- **Тазовая (безымянная кость) состоит из трех костей:**

- **подвздошной**
- **лобковой,**
- **седалищной**

Эти кости соединены хрящами до 16-18 лет.



- **После 16-18 лет происходит окостенение хрящей, они срастаются и образуют тазовую кость.**



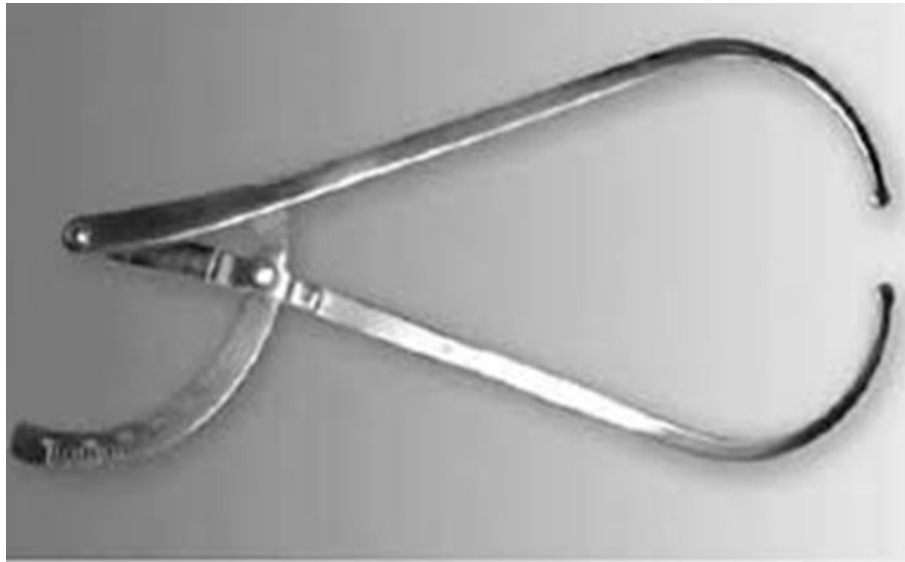
- Различают большой и малый таз.
- Большой таз доступен для наружного исследования и измерения.
- По размерам большого таза судят о размерах малого.



Функция таза:

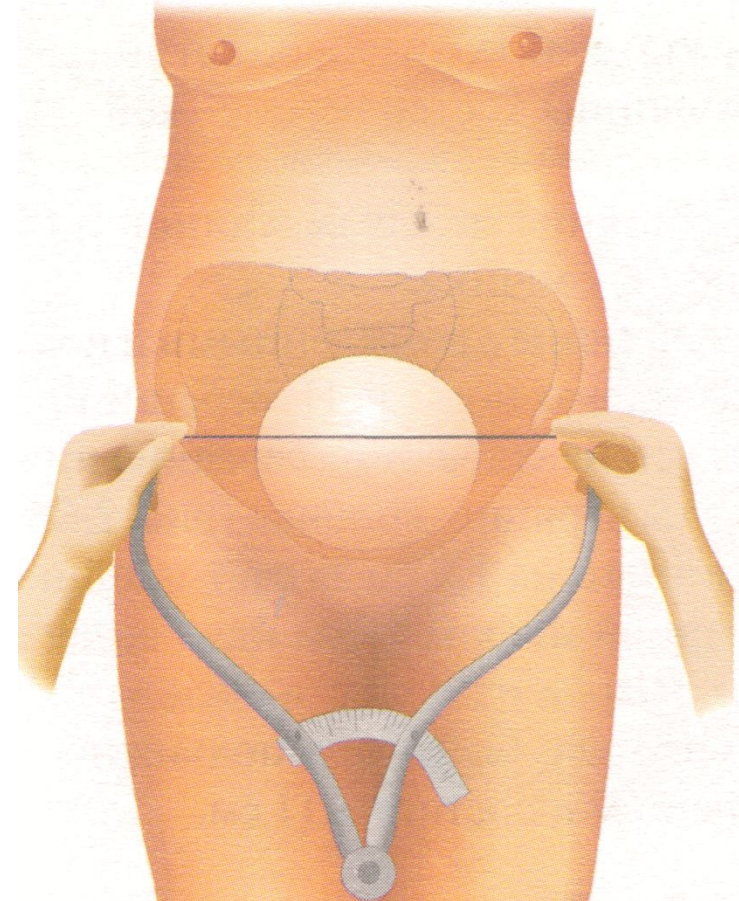
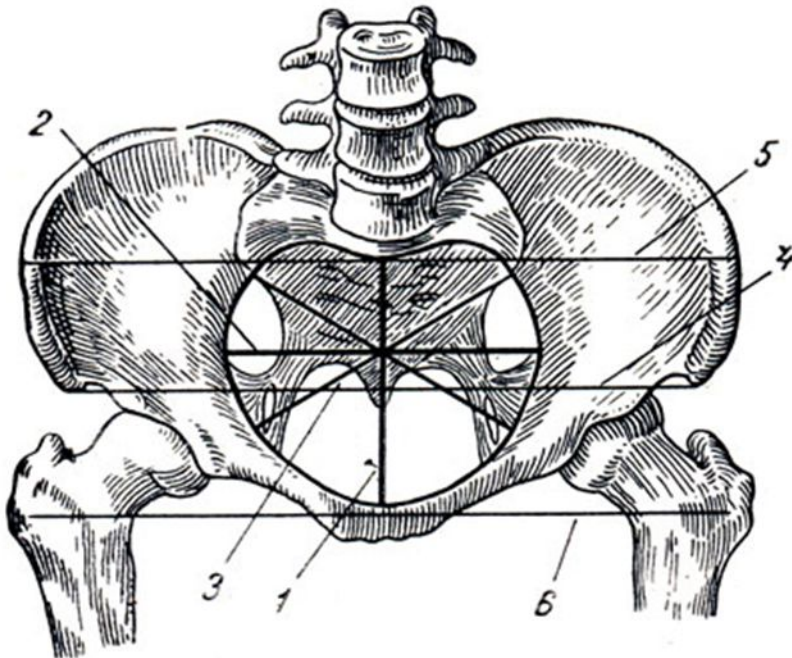
- **вместилище для внутренних органов**
- **защита внутренних органов**
- **часть родового канала**

- **Таз измеряется тазомером
(инструмент для измерения таза.)**

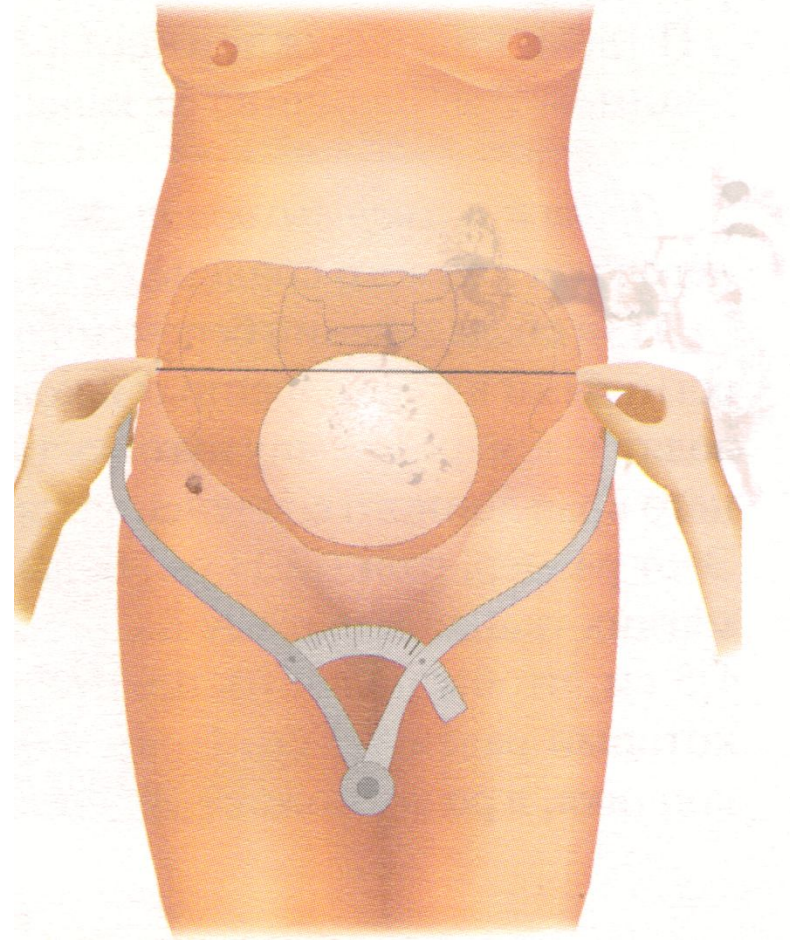
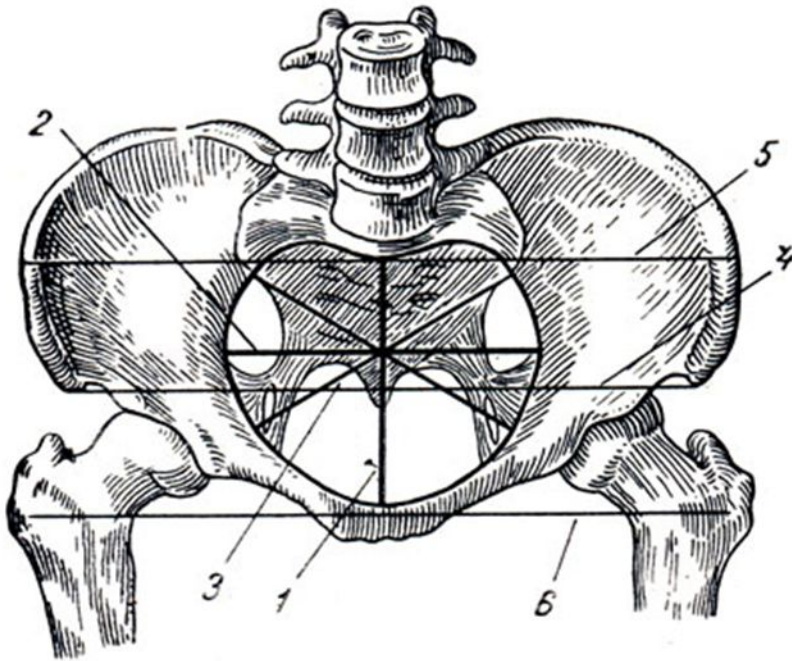


Наружные размеры таза:

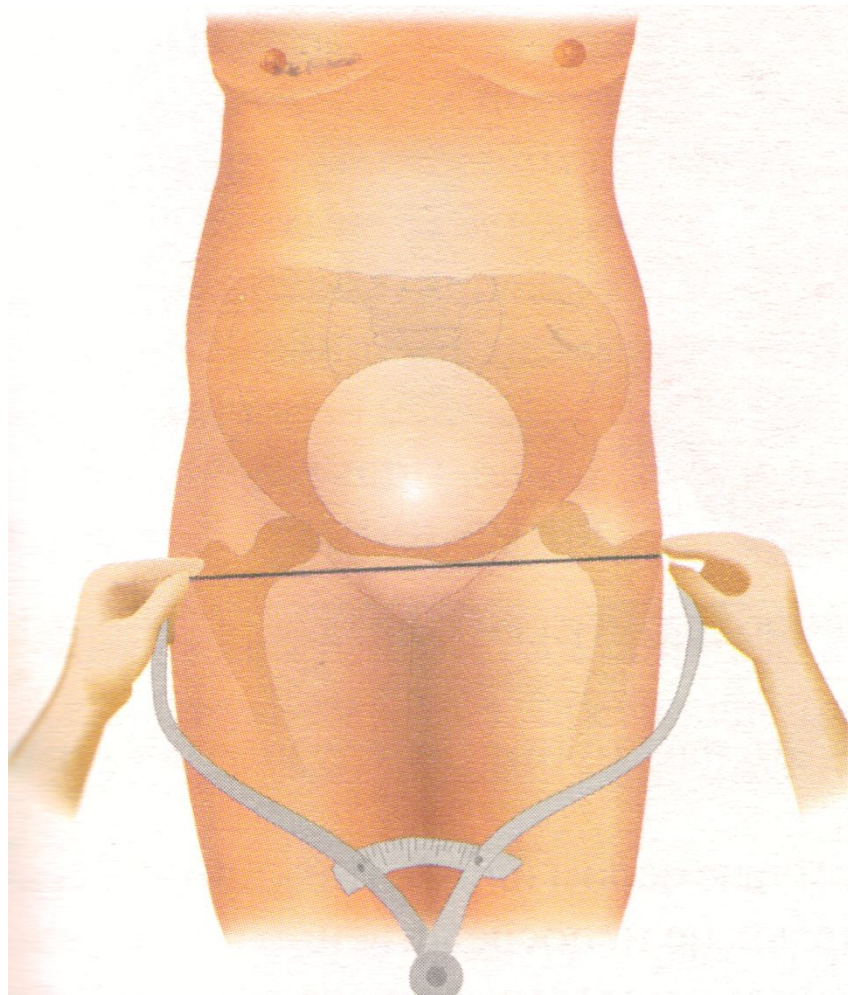
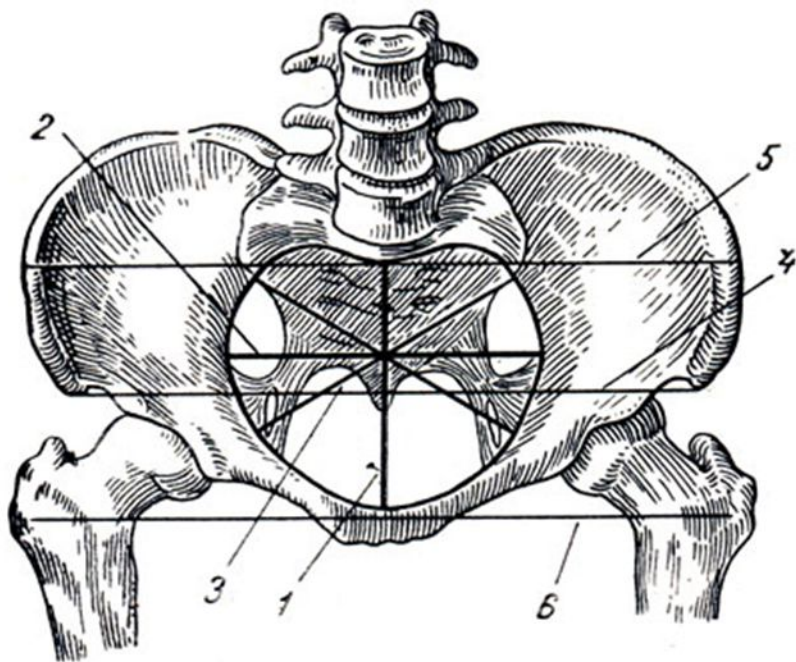
- **остистая дистанция**— расстояние между передневерхними остями гребней подвздошных костей (25-26 см.)



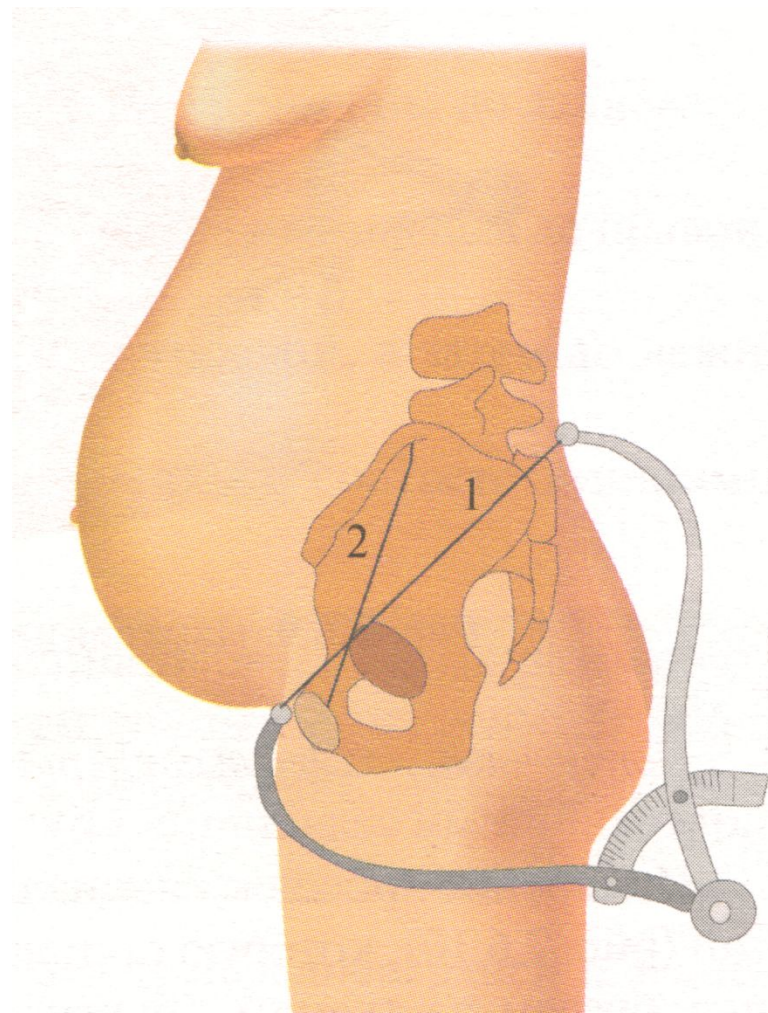
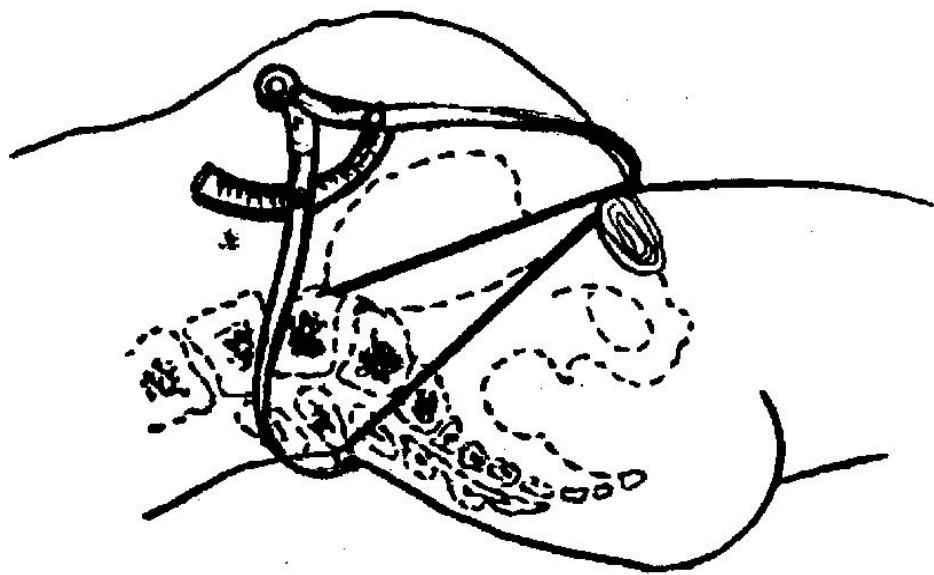
- **гребневая дистанция**– расстояние между наиболее отдаленными точками гребней подвздошных костей (28-29 см.).



- **вертельная дистанция– расстояние между большими вертелами бедренных костей (30-31 см.).**



- **наружная конъюгата- расстояние между верхним краем лонного сочленения и верхним углом ромба Михаэлиса (20см.).**



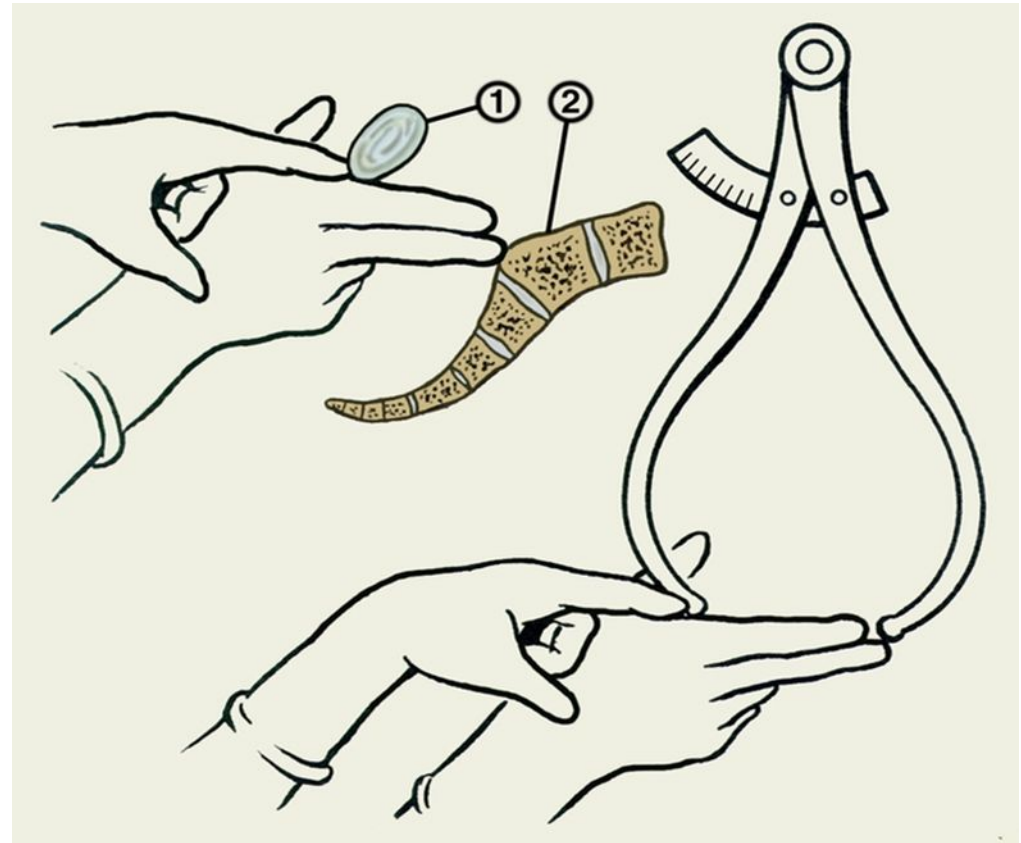
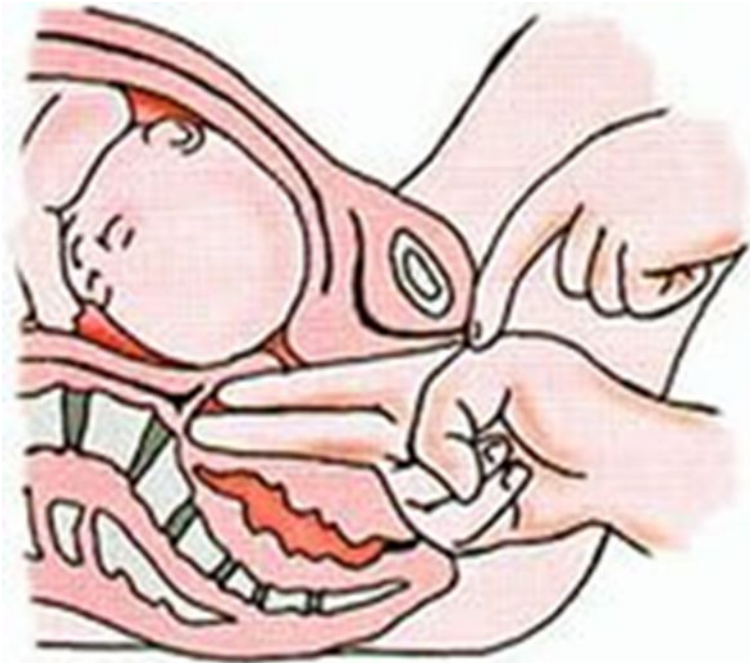
Ромб Михаэлиса – это пояснично-крестцовый ромб.

Верхний угол- проекция над крестцовой ямки,

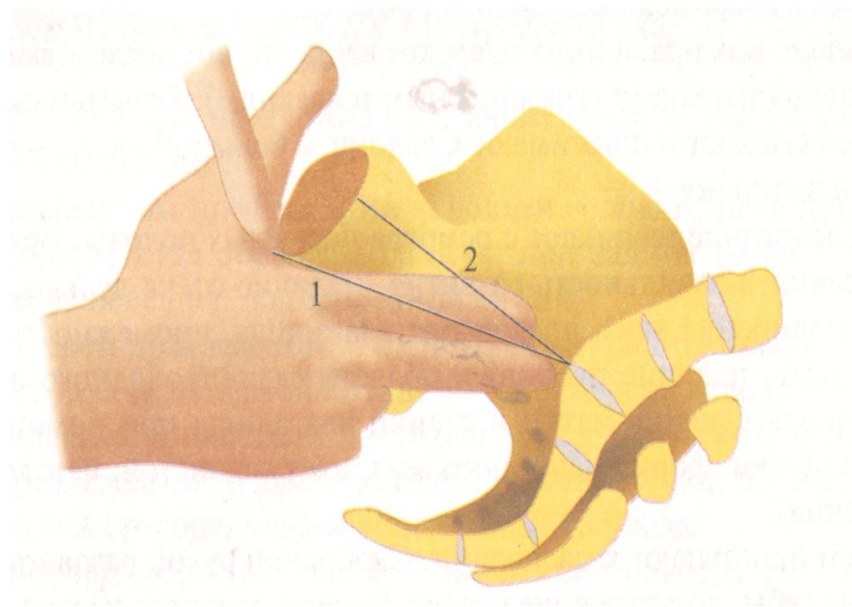
•



- **диагональная – расстояние между нижним краем лонного сочленения и крестцовым мысом (13см).
измеряется при влагалищном исследовании**



- **Истинная конъюгата — кратчайшее расстояние между серединой верхне-внутреннего края лонной дуги и самой выдающейся точкой мыса. В норме она равна 11 см**



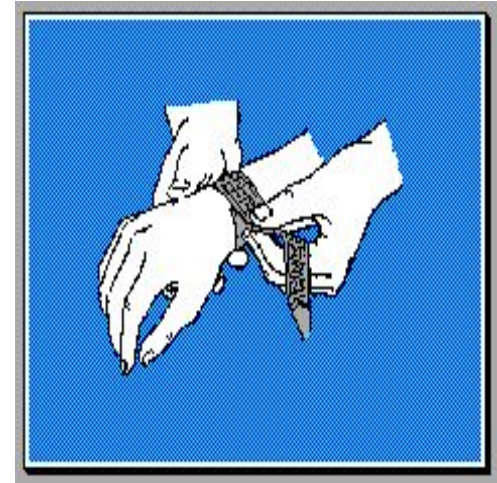
Вычисление истинной

конъюгаты

1 Из диагональной конъюгаты вычитают 1,5 – 2 см., в зависимости от индекса Соловьева.

-Индекс Соловьева - окружность запястья в области лучезапястного сустава.

-В норме 14 – 15 см.



2

**-из наружной конъюгаты 20 см –
вычитают 9 см = 11 см.**