

«Красные» - большевики.

Состав – офицеры, казачество, буржуазия, дворянство, духовенство, интеллигенция, крестьянство.

Левый фронт, который потерпел крупную буржуазно-дворянскую и аграрную революцию и оказал помощь организации аграрно-пролетарской революции в России как "лиевой и выдвинутой" страны, в которой "государственно-бюрократизм".



Состав – рабочий класс, беднейшее крестьянство.



Черты: 1) отсутствие единого лидера 2) огромное влияние высшего офицерства 3) поддержка иностранных держав



Черты: 1) ориентированы на лидера, Ленин. 2) движение, в котором была четкая структура управления.



Движение имело ярко выраженный политический характер.

Гражданская война и

иностранная интервенция.

«Белые».

«Черно-белые беспорядки в старом России. Вот как выглядела эта, из него вышла старая» - ГЕОРГИ ДРОЗДОВСКИЙ

Началось после Октябрьской революции и ликвидации Учредительного собрания в октябре 1917 — январе 1918 года и завершилось после прихода к власти 18 ноября 1918 года адмирала Колчака и признания Верховного правителя России главными центрами Белого движения на Севере, Северо-Западе и Юге России.

Тогда проучающаяся интервенция в РФ СР и западных, американцев, 14 государств. Ориентированы были Франция, США, Великобритания, Япония, Польша, Румыния и др. Дебарировали после отступления значительная часть российской территории (Рязань, Липецк, Тула), что похитила отсюда значительные количества вооружения и боеприпасов.



II этап (май 1918 – декабрь 1918)

Главный фронт – восточный (Урал, Певек-Кас, Сибирь).



Участие Антанты – финансирование белого движения. Красная армия в стадии становления.



А.М. Волынок



А.В. Волынок



Цель: восстановление в России демократического, парламентского политического устройства, частной собственности и рыночных отношений

Причины Гражданской войны

Политика «Военного коммунизма», лишившая имущества и власти прежде господствующие классы.

Ожесточенное сопротивление помещиков и буржуазии

Политика «Военного коммунизма» в аграрном секторе (продразверстка, продотряды, комбеды)

Ожесточенное сопротивление кулаков и середняков в деревне.

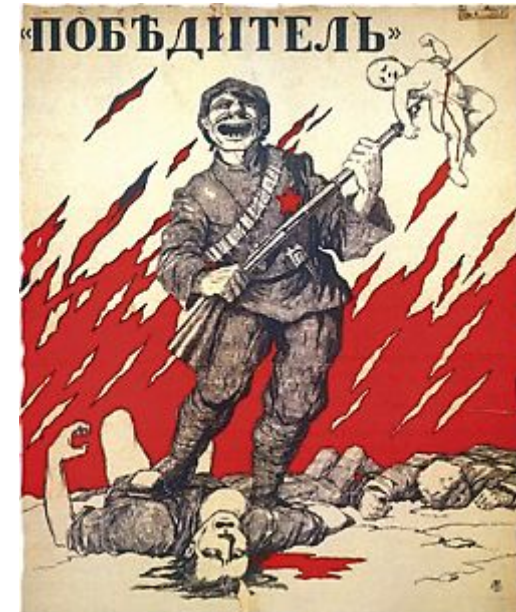
Разгон Учредительного собрания, насильственное уничтожение оппозиции.

Острое недовольство демократически настроенной части общества

Разорительный для России Брестский мир

Острое недовольство всего населения России

Стремление большевиков любыми
средствами, прежде всего
насильственными, удержаться у власти,
установить диктатуру партии и строить
новое общество, исходя из своих
теоретических установок, сделало
гражданскую войну неизбежной

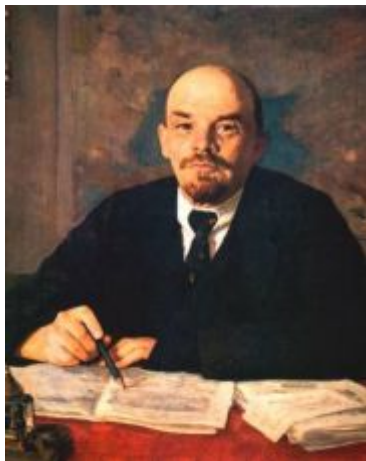


«Красные» - большевики.

Состав – рабочий класс, беднейшее крестьянство.



Черты: 1) ориентированы на лидера, Ленин. 2) движение, в котором была чёткая структура управления.



Движение имело ярко выраженный политический характер.

Цели: установление диктатуры пролетариата, создание социально однородного общества путем уничтожения частной собственности и господствующих классов.



Мелитополь. Делегаты 1-го уездного съезда рабочих и крестьянок. 1920 год



Лозунги: «Пролетариаты всех стран –объединяйтесь!», «Война дворцам!», «Земля – крестьянам!» «Фабрики – рабочим!».

«Белые».

«Через гибель большевизма к спасению России. Вот наш единственный путь, и с него мы не свернем»
- ГЕНЕРАЛ ДРОЗДОВСКИЙ

Началось после Октябрьской революции и ликвидации Учредительного собрания в октябре 1917 — январе 1918 года и завершилось после прихода к власти 18 ноября 1918 года адмирала Колчака и признания Верховного правителя России главными центрами Белого движения на Севере, Северо-Западе и Юге России.



А. М. Каледин



А.В. Колчак



Цель: восстановление в России демократического, парламентского политического устройства, частной собственности и рыночных отношений

Состав – офицеры, казачество, буржуазия, дворянство, духовенство, интеллигенция, крестьянство.



Черты: 1) отсутствие единого лидера 2) огромное влияние высшего офицерства 3) поддержка иностранных держав

Партийный состав

разнороден: черносотенно-монархические, либеральные, социалистические партии.



Белое движение имело общую символику: трёхцветный бело-сине-красный флаг, герб, официальный гимн «Коль славен наш Господь в Сионе»

I этап (октябрь 1917-май 1918)

1917

Небольшой по масштабам войн

Дон, Забайкалье

казачьи районы и национальные окраины

	Октябрь	Ноябрь	Декабрь
пн	3 10 17 24 31	7 14 21 28	5 12 19 26
вт	4 11 18 25	1 8 15 22 29	6 13 20 27
ср	5 12 19 26	2 9 16 23 30	7 14 21 28
чт	6 13 20 27	3 10 17 24	1 8 15 22 29
пт	7 14 21 28	4 11 18 25	2 9 16 23 30
сб	1 8 15 22 29	5 12 19 26	3 10 17 24 31
вс	2 9 16 23 30	6 13 20 27	4 11 18 25

	Январь	Февраль	Март
пн	3 10 17 24 31	7 14 21 28	7 14 21 28
вт	4 11 18 25	1 8 15 22	1 8 15 22 29
ср	5 12 19 26	2 9 16 23	2 9 16 23 30
чт	6 13 20 27	3 10 17 24	3 10 17 24 31
пт	7 14 21 28	4 11 18 25	4 11 18 25
сб	1 8 15 22 29	5 12 19 26	5 12 19 26
вс	2 9 16 23 30	6 13 20 27	6 13 20 27

	Апрель	Май
пн	4 11 18 25	2 9 16 23 30
вт	5 12 19 26	3 10 17 24 31
ср	6 13 20 27	4 11 18 25
чт	7 14 21 28	5 12 19 26
пт	1 8 15 22 29	6 13 20 27
сб	2 9 16 23 30	7 14 21 28
вс	3 10 17 24	1 8 15 22 29



Участие Антанты незначительное

Красная армия только создавалась

Белое движение только складывалось и не было консолидировано.

1918

II этап (май 1918 – декабрь 1918)

1918

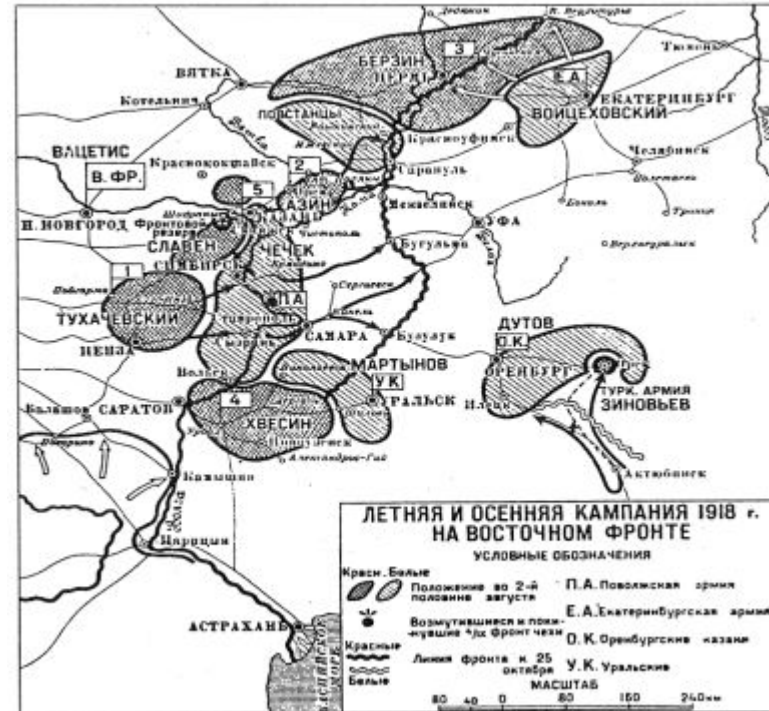
Главный фронт – восточный (Урал, Поволжье, Сибирь).

	Май					Июнь					
пн	2	9	16	23	30	6	13	20	27		
вт		3	10	17	24	31	7	14	21	28	
ср		4	11	18	25		1	8	15	22	29
чт		5	12	19	26		2	9	16	23	30
пт		6	13	20	27		3	10	17	24	
сб		7	14	21	28		4	11	18	25	
вс	1	8	15	22	29		5	12	19	26	

	Июль					Август					Сентябрь					
пн	4	11	18	25		1	8	15	22	29		5	12	19	26	
вт	5	12	19	26		2	9	16	23	30		6	13	20	27	
ср	6	13	20	27		3	10	17	24	31		7	14	21	28	
чт	7	14	21	28		4	11	18	25		1	8	15	22	29	
пт	1	8	15	22	29		5	12	19	26		2	9	16	23	30
сб	2	9	16	23	30		6	13	20	27		3	10	17	24	
вс	3	10	17	24	31		7	14	21	28		4	11	18	25	

	Октябрь					Ноябрь					Декабрь					
пн	3	10	17	24	31		7	14	21	28		5	12	19	26	
вт	4	11	18	25			1	8	15	22	29		6	13	20	27
ср	5	12	19	26			2	9	16	23	30		7	14	21	28
чт	6	13	20	27			3	10	17	24		1	8	15	22	29
пт	7	14	21	28			4	11	18	25		2	9	16	23	30
сб	1	8	15	22	29		5	12	19	26		3	10	17	24	31
вс	2	9	16	23	30		6	13	20	27		4	11	18	25	

Схема 2



Участие Антанты – финансирование белого движения.

Красная армия в стадии становления.



М.В. Фрунзе

1919 г

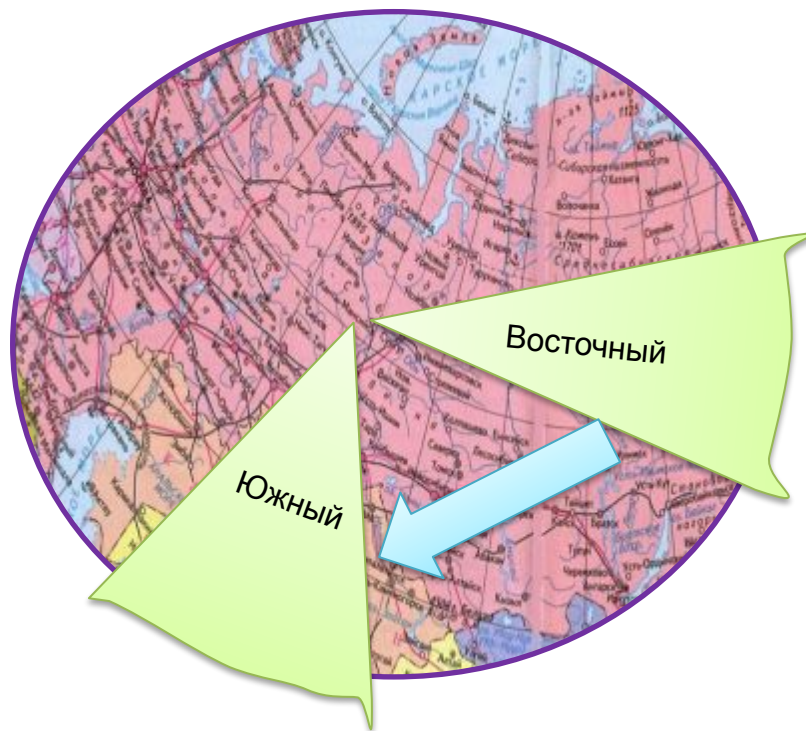
III этап (конец 1918 – весна 1919)

Главный фронт – Южный фронт

Политическое управление белым движением в руках военных (Колчак на Урале, Деникин, Краснов - Дон).

	Январь	Февраль	Март
пн	3 10 17 24 31	7 14 21 28	7 14 21 28
вт	4 11 18 25	1 8 15 22	1 8 15 22 29
ср	5 12 19 26	2 9 16 23	2 9 16 23 30
чт	6 13 20 27	3 10 17 24	3 10 17 24 31
пт	7 14 21 28	4 11 18 25	4 11 18 25
сб	1 8 15 22 29	5 12 19 26	5 12 19 26
вс	2 9 16 23 30	6 13 20 27	6 13 20 27

	Апрель	Май
пн	4 11 18 25	2 9 16 23 30
вт	5 12 19 26	3 10 17 24 31
ср	6 13 20 27	4 11 18 25
чт	7 14 21 28	5 12 19 26
пт	1 8 15 22 29	6 13 20 27
сб	2 9 16 23 30	7 14 21 28
вс	3 10 17 24	1 8 15 22 29



Страны Антанты принимают попытку вмешаться в дела России.

1919

пн					Март	7	14	21	28						
вт					1	8	15	22	29						
ср					2	9	16	23	30						
чт					3	10	17	24	31						
пт					4	11	18	25							
сб					5	12	19	26							
вс					6	13	20	27							
	Апрель				Май				Июнь						
пн	4	11	18	25	2	9	16	23	30	6	13	20	27		
вт	5	12	19	26	3	10	17	24	31	7	14	21	28		
ср	6	13	20	27	4	11	18	25		1	8	15	22	29	
чт	7	14	21	28	5	12	19	26		2	9	16	23	30	
пт	1	8	15	22	29	6	13	20	27	3	10	17	24		
сб	2	9	16	23	30	7	14	21	28	4	11	18	25		
вс	3	10	17	24		1	8	15	22	29	5	12	19	26	
	Июль				Август				Сентябрь						
пн	4	11	18	25	1	8	15	22	29	5	12	19	26		
вт	5	12	19	26	2	9	16	23	30	6	13	20	27		
ср	6	13	20	27	3	10	17	24	31	7	14	21	28		
чт	7	14	21	28	4	11	18	25		1	8	15	22	29	
пт	1	8	15	22	29	5	12	19	26	2	9	16	23	30	
сб	2	9	16	23	30	6	13	20	27	3	10	17	24		
вс	3	10	17	24	31	7	14	21	28	4	11	18	25		
	Октябрь				Ноябрь				Декабрь						
пн	3	10	17	24	31	7	14	21	28	5	12	19	26		
вт	4	11	18	25		1	8	15	22	29	6	13	20	27	
ср	5	12	19	26		2	9	16	23	30	7	14	21	28	
чт	6	13	20	27		3	10	17	24		1	8	15	22	29
пт	7	14	21	28		4	11	18	25		2	9	16	23	30
сб	1	8	15	22	29	5	12	19	26		3	10	17	24	31
вс	2	9	16	23	30	6	13	20	27		4	11	18	25	

пн					Январь	3	10	17	24	31	Февраль	7	14	21	28	Март	7	14	21	28
вт					4	11	18	25		1	8	15	22		1	8	15	22	29	
ср					5	12	19	26		2	9	16	23		2	9	16	23	30	
чт					6	13	20	27		3	10	17	24		3	10	17	24	31	
пт					7	14	21	28		4	11	18	25		4	11	18	25		
сб					1	8	15	22	29	5	12	19	26		5	12	19	26		
вс					2	9	16	23	30	6	13	20	27		6	13	20	27		

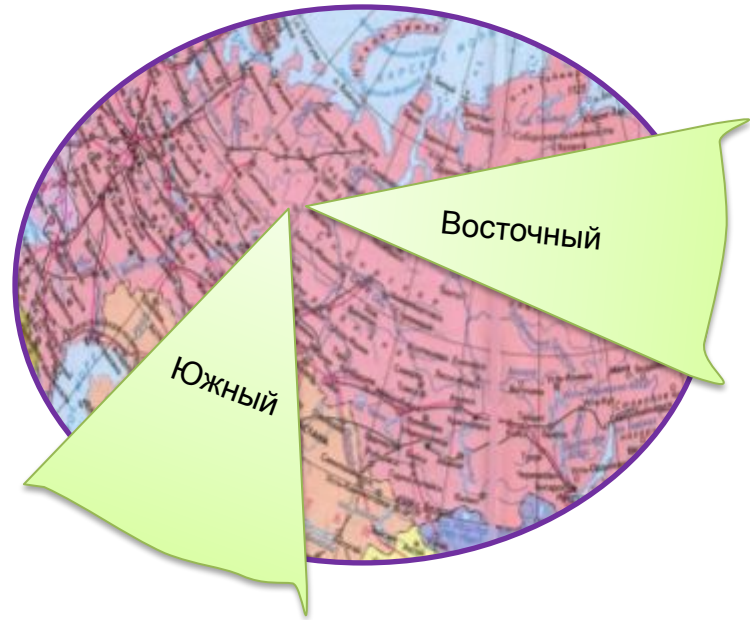
1920

пн																				
вт																				
ср																				
чт																				
пт																				
сб																				
вс																				

VI этап (март 1919 – март 1920)

**основной фронт – восточный - Колчак;
затем южный – Деникин.**

**Иностранная интервенция свергнута за
исключением Дальнего востока.**



**Происходит поворот крестьянства в
поддержку большевиков.**

1920

пн
вт
ср
чт
пт
сб
вс

пн
вт
ср
чт
пт
сб
вс

пн
вт
ср
чт
пт
сб
вс

пн
вт
ср
чт
пт
сб
вс

пн
вт
ср
чт
пт
сб
вс

пн
вт
ср
чт
пт
сб
вс

пн
вт
ср
чт
пт
сб
вс

пн
вт
ср
чт
пт
сб
вс

Март

7	14	21	28	
1	8	15	22	29
2	9	16	23	30
3	10	17	24	31
4	11	18	25	
5	12	19	26	
6	13	20	27	

Апрель

4	11	18	25	
5	12	19	26	
6	13	20	27	
7	14	21	28	
1	8	15	22	29
2	9	16	23	30
3	10	17	24	

Май

2	9	16	23	30
3	10	17	24	31
4	11	18	25	
5	12	19	26	
6	13	20	27	
7	14	21	28	
1	8	15	22	29

Июль

4	11	18	25	
5	12	19	26	
6	13	20	27	
7	14	21	28	
1	8	15	22	29
2	9	16	23	30
3	10	17	24	31

Август

1	8	15	22	29
2	9	16	23	30
3	10	17	24	31
4	11	18	25	
5	12	19	26	
6	13	20	27	
7	14	21	28	

Октябрь

3	10	17	24	31
4	11	18	25	
5	12	19	26	
6	13	20	27	
7	14	21	28	
1	8	15	22	29
2	9	16	23	30

Ноябрь

7	14	21	28	
1	8	15	22	29
2	9	16	23	30
3	10	17	24	
4	11	18	25	
5	12	19	26	
6	13	20	27	

Январь

3	10	17	24	31
4	11	18	25	
5	12	19	26	
6	13	20	27	
7	14	21	28	
1	8	15	22	29
2	9	16	23	30

Февраль

7	14	21	28	
1	8	15	22	29
2	9	16	23	30
3	10	17	24	
4	11	18	25	
5	12	19	26	
6	13	20	27	

Март

7	14	21	28	
1	8	15	22	29
2	9	16	23	30
3	10	17	24	31
4	11	18	25	
5	12	19	26	
6	13	20	27	

У этап (март 1920 – март 1921)

поражение основных сил белого движения – разгром Врангеля.



Советско – Польская война (1919-1920 гг)

Подавление крестьянских мятежей и восстаний.

Установление советской власти в Закавказье.

I этап (октябрь 1917-май 1918)

октябрь 1917-май 1918

0,5 года

II этап (май 1918 – декабрь 1918)

май 1918 – декабрь 1918

0,5 года

III этап (конец 1918 – весна 1919)

декабрь 1918 – март 1919

0,5 года

VI этап (март 1919 – март 1920)

март 1919 – март 1920

1 год

V этап (март 1920 – март 1921)

март 1920 – март 1921

1 год

Октябрь 1917 +0,5 года +0,5года +0,5года +1год +1год

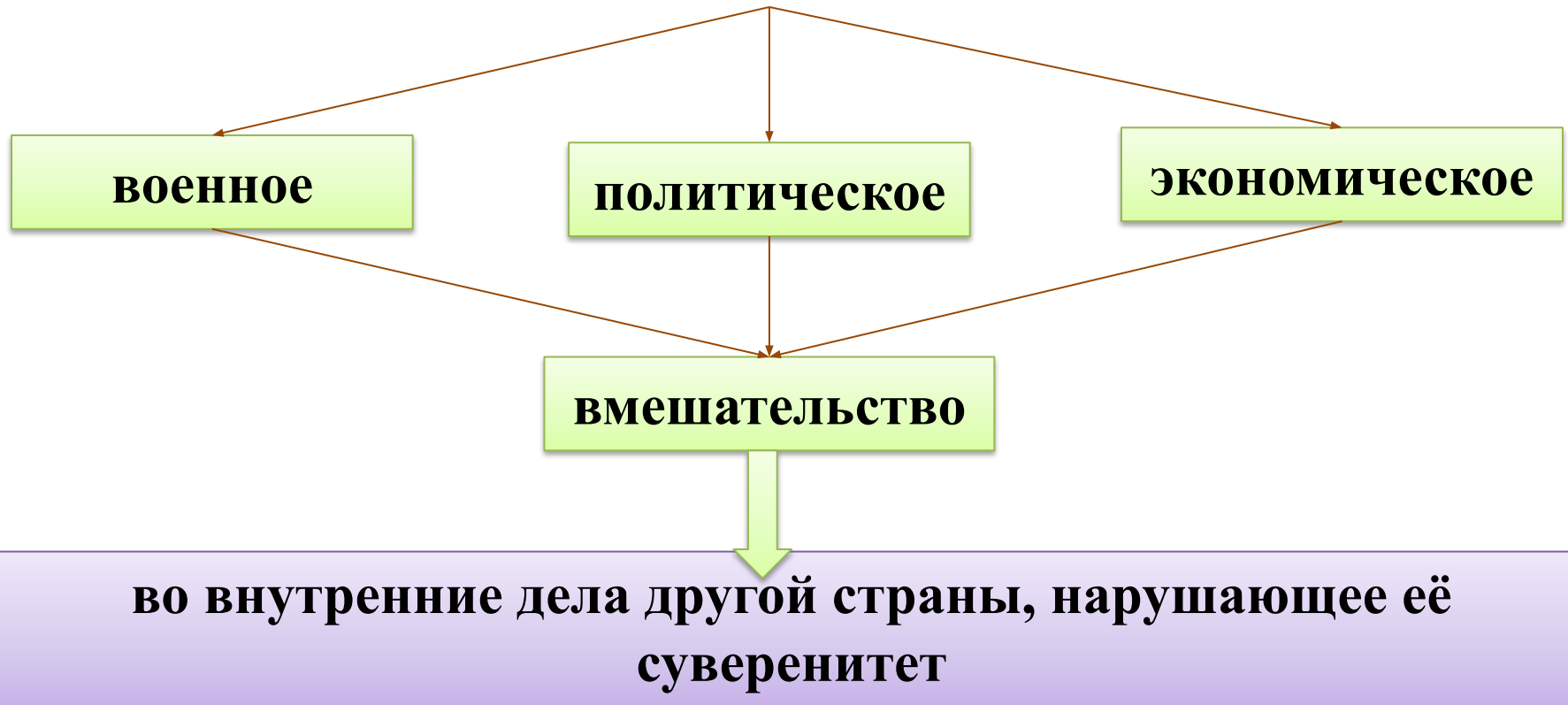
октябрь 1917-май 1918

май 1918 – декабрь 1918

декабрь 1918 – март 1919

Иностранная интервенция (1918-1920гг)

Интервенция



Причины интервенции:

Стремление восстановить прежнюю политическую систему, утвердить в России рыночную экономику.

Отказ России от возврата внешних долгов .

Возврат национализированной собственности иностранных предпринимателей.

Утвердить свое влияние в различных регионах России с целью использовать её как рынок сбыта и источник сырья

Уничтожить влияние России в стратегически важных для России регионах мира (Балканы, АТР, Кавказ, Средняя Азия).



Войска интервентов в Архангельске.



Казнь рабочих немецкими оккупантами в Екатеринославе.



Всего среди участников интервенции в РСФСР и Закавказье, насчитывают 14 государств. Среди интервентов были Франция, США, Великобритания, Япония, Польша, Румыния и др. Интервенты либо стремились захватить часть российской территории (Румыния, Япония, Турция), либо получить от поддерживаемых ими белогвардейцев значительные экономические привилегии (Англия, США, Франция и др.).



- 1. Япония - претендовала на Приморский край и территорию восточной Сибири до Байкала.**
- 2. США – стремилась не допустить Японию на данную территорию.**
- 3. Англия – средняя Азия, расширить влияние на востоке.**
- 4. Турция – Закавказье, противник Англии.**
- 5. Франция – северное Причерноморье. Контроль над черноморскими проливами – Босфором и Дарданеллами.**
- 6. Германия – Кольский полуостров, и побережья Белого моря.**
- 7. США и Англия – не допустить Германию в северные порты России и установить контроль над портами Северных морей.**
- 8. Специфика Антанты – личные цели, т.е. свержение большевиков.**

Причины поражения белого движения

Лидеры не сумели предложить народу привлекательной и понятной программы.

Национальная программа («единая и неделимая Россия») не была поддержана народами, входившими в состав России.

В белом движении отсутствовало единство и взаимодействие. Оно было разрозненным.

Белое движение не имело вождя, авторитет которого признавался бы обществом.

Народное сознание воспринимало их как борцов за возвращение царских порядков.

В ходе Гражданской войны борьба шла за пути дальнейшего развития страны.

Первый — сохранение советской власти и распространение ее на всю территорию бывшей Российской империи, подавление всех сил, не согласных с политикой большевистского руководства.

Этот путь означал создание социалистического государства, государства диктатуры пролетариата.



Второй путь — это попытка сохранения в России буржуазно-демократической республики и продолжение той политики, которая декларировалась Временным правительством и Советами весной—летом 1917 г.: дальнейшее развитие демократии, свободного предпринимательства

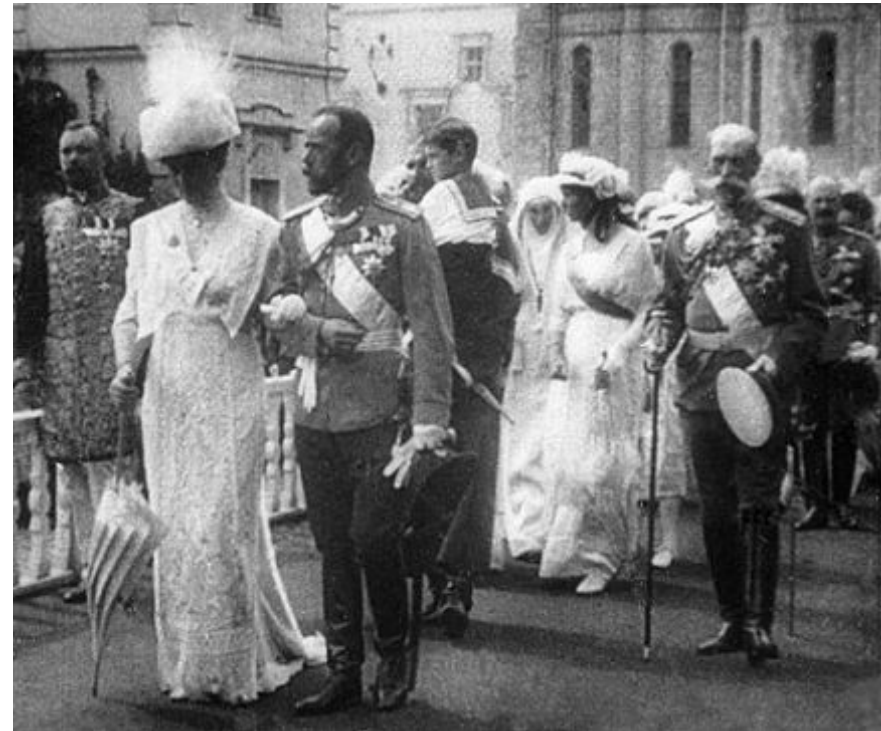
За этот путь в основном выступали партии “революционной демократии”, участники Временного правительства и Советов — меньшевики, эсеры (с осени — правые эсеры), левое крыло кадетов.



Заседание Петроградского совета в Таврическом дворце. Март 1917 г.



Третий путь отвечал интересам крупной буржуазии, дворянства, верховного руководства царской армии и означал попытку сохранения ограниченной монархии и России как “единой и неделимой” страны, верной “союзническим обязательствам”.



Итоги Гражданской войны

Гражданская война привела к огромным материальным и людским потерям. Общая сумма ущерба составила 50 млрд. золотых рублей, а человеческие жертвы оцениваются сегодня в 13-16 млн. чел.



Потери Красной Армии в боях составили 939.755 человек примерно столько же составили боевые потери ее противников. Остальные погибли от голода и эпидемий, связанных с войной

Эмигрировало из России около 2 млн.чел. Если же учесть снижение прироста населения в годы войны, т.е. посчитать неродившихся россиян, то сумму потери можно оценить примерно в 25 млн.чел.



В результате победы в гражданской войне большевикам удалось сохранить государственность, суверенитет и территориальную целостность России

Победа большевиков в гражданской войне привела к свертыванию демократии, господству однопартийной системы, когда от имени народа правила партия, от имени партии ЦК, Политбюро и фактически Генсек или его окружение.