



Строение вены

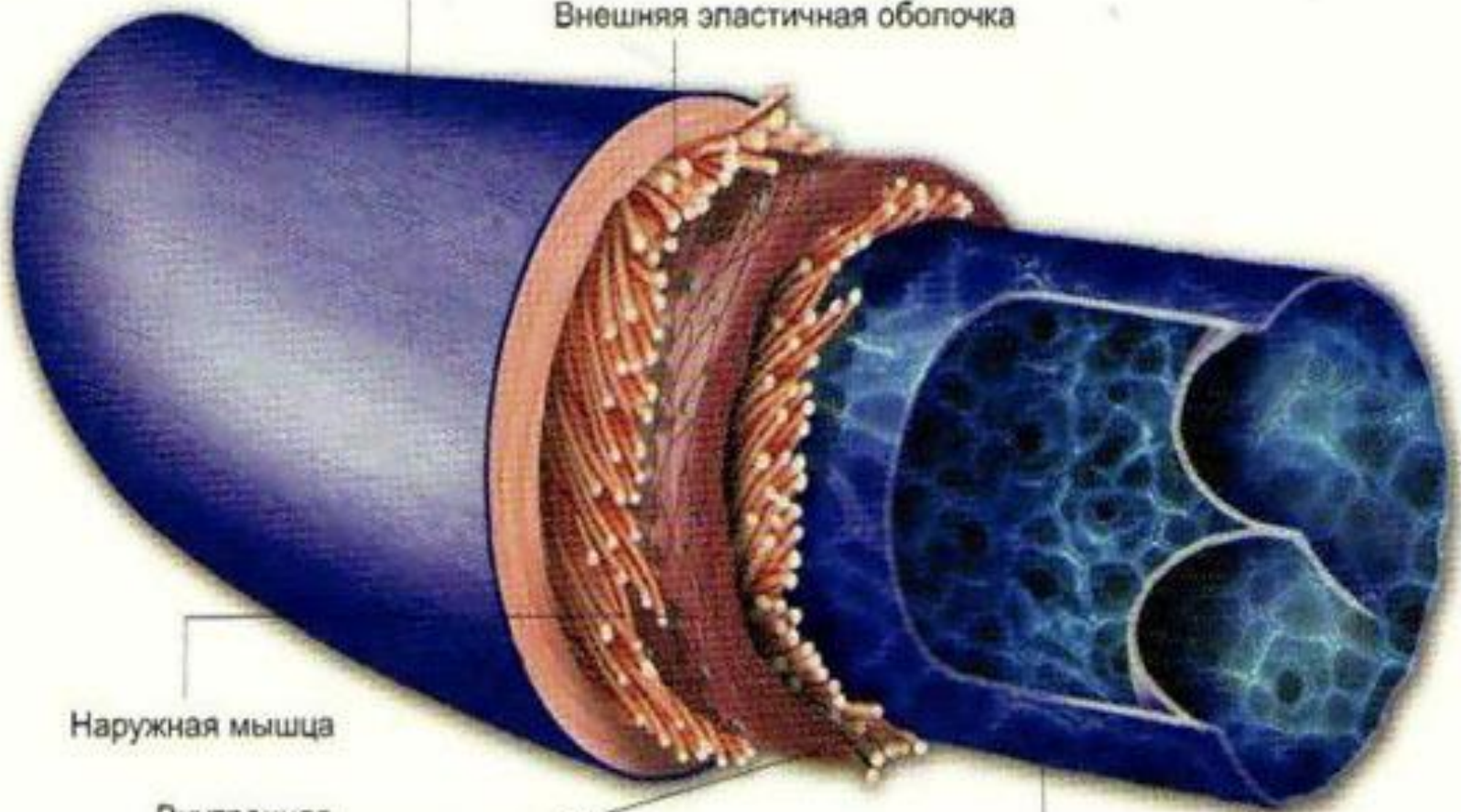
Адвентициальная оболочка

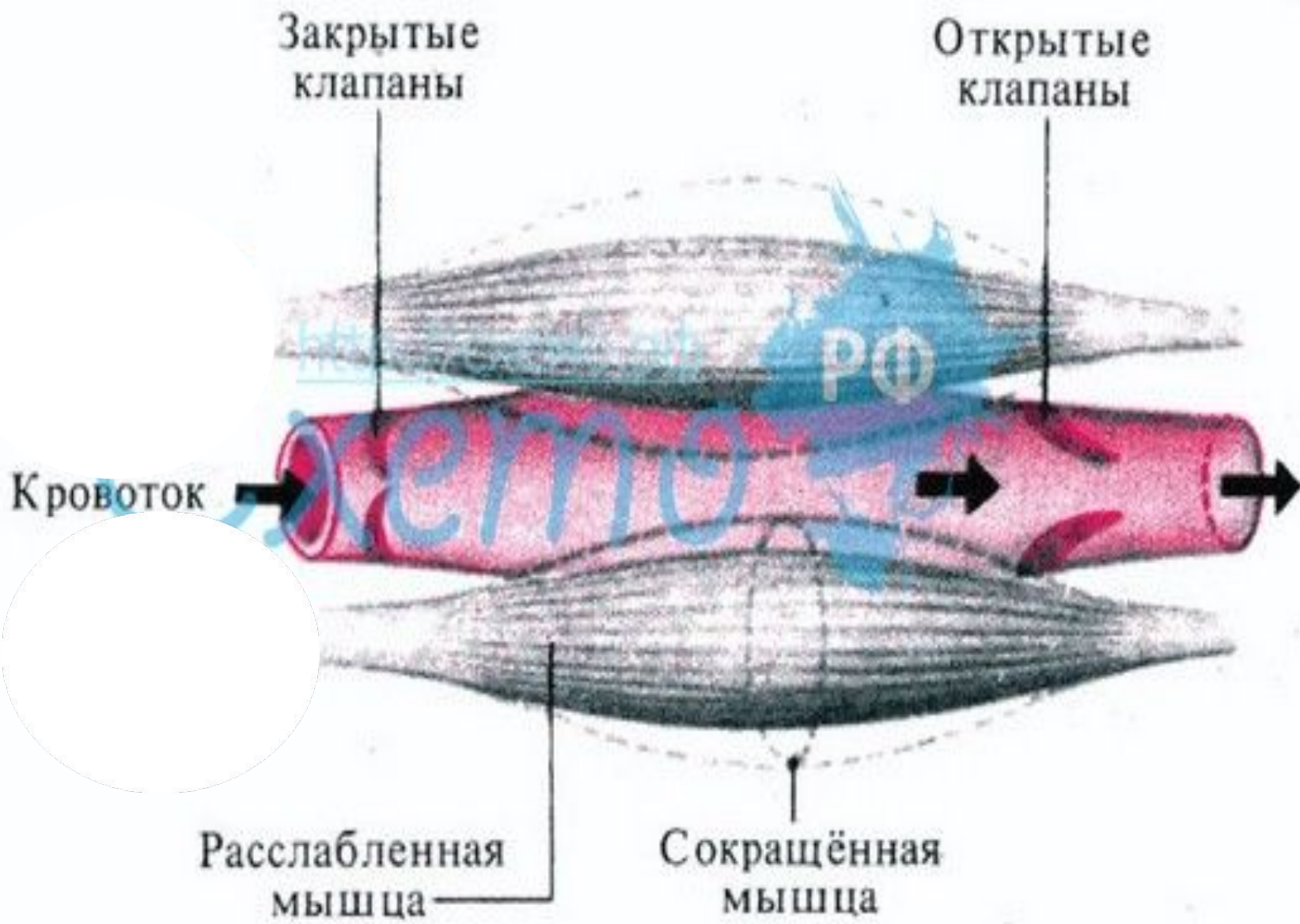
Внешняя эластичная оболочка

Наружная мышца

Внутренняя эластичная оболочка

Внутренняя оболочка сосуда





Вены

По строению стенки

- Мышечные
- Безмышечные

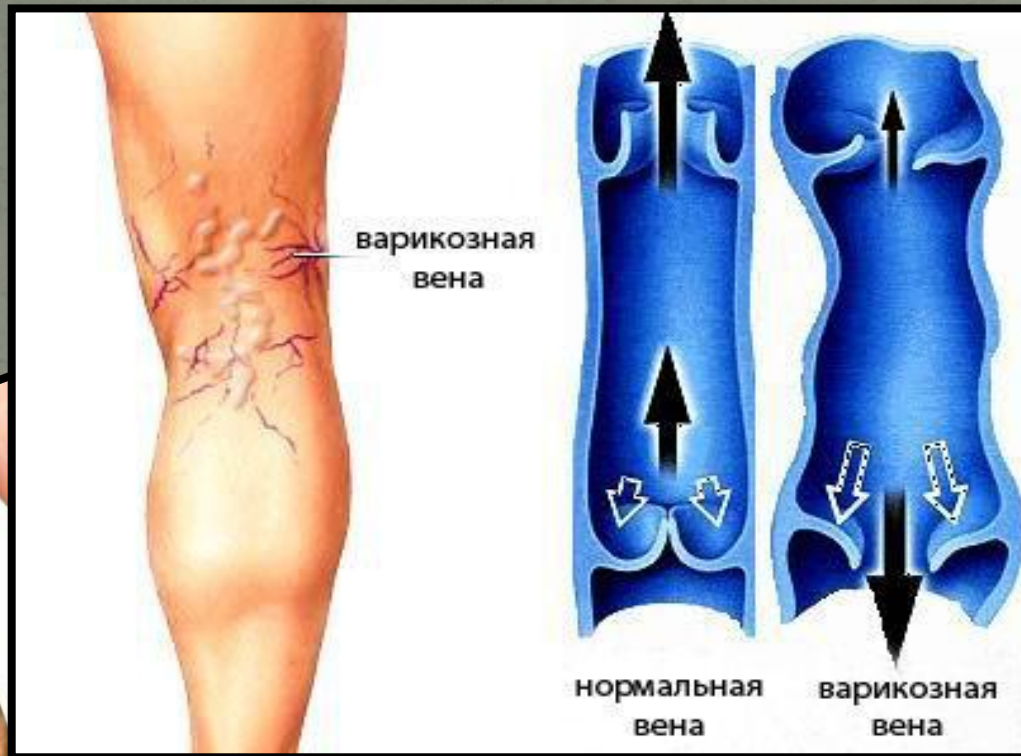
По строению интимы

- С клапанами
- Без клапанов

По локализации

- Поверхностные
- Глубокие
- Перфорантные

Варикозная болезнь



Этиология

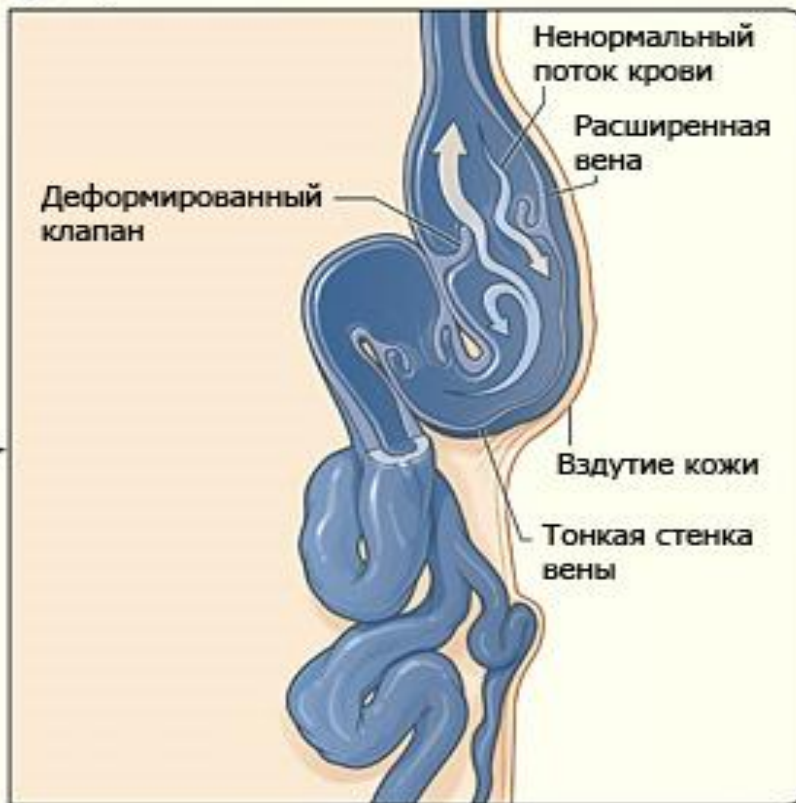
- наследственная предрасположенность (наследованием некоего дефекта соединительной ткани);
- избыточная масса тела (доказанный фактор риска варикозной болезни среди женщин репродуктивного и менопаузального возраста; увеличение веса на 20% приводит к пятикратному увеличению риска развития варикозной болезни вен нижних конечностей);
- образ жизни (длительные статические нагрузки и малая двигательная активность, особенности питания - дефицит растительных волокон, необходимых для ремоделирования венозной стенки, а также хронические запоры, приводящие к длительному повышению внутрибрюшного давления);
- половая принадлежность (дисгормональные состояния и беременность, которая считается одним из основных факторов риска развития варикозной болезни);
- злоупотребление алкоголем и курение.

Патогенез

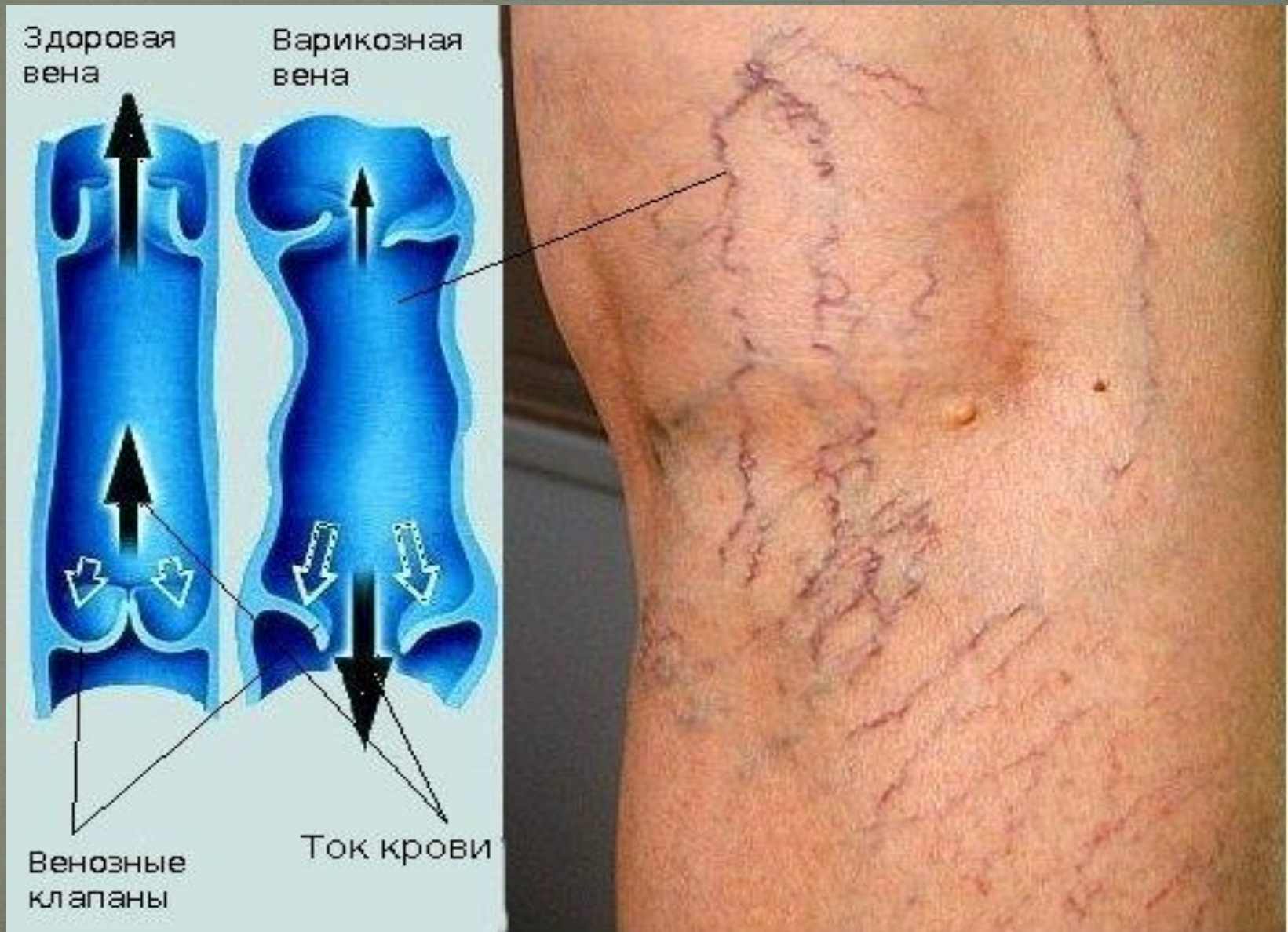
А Здоровые вены



В Варикозные вены



Патогенез



Клиническая
картина

```
graph TD; A[Клиническая картина] --- B[Стадия компенсации]; A --- C[Стадия субкомпенсации]; A --- D[Стадия декомпенсации];
```

Стадия
компенсации

Стадия
субкомпенсации

Стадия
декомпенсации

Инструментальные методы диагностики

Ультразвуковая доплерография

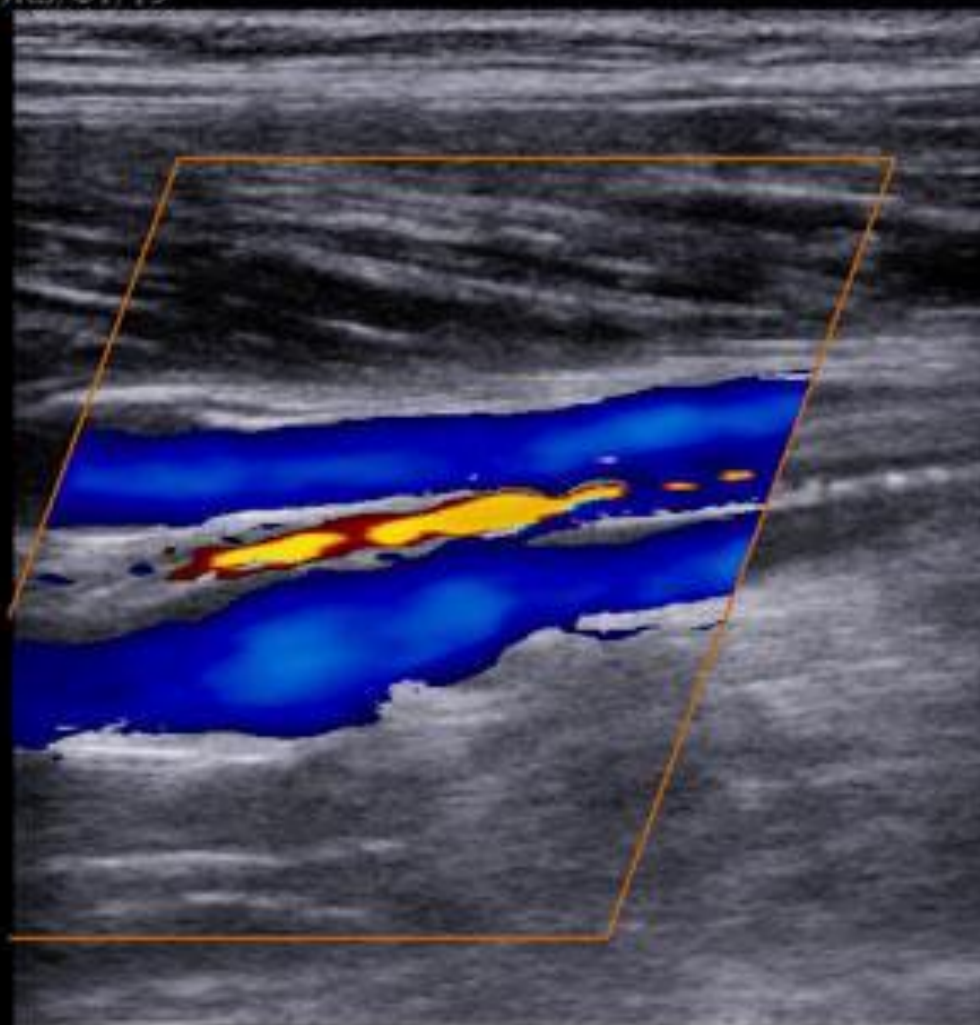
Окклюзионная плетизмография

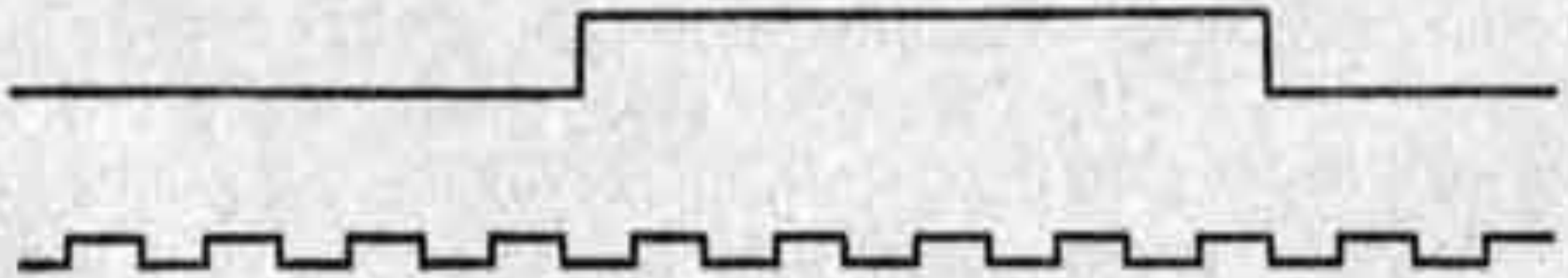
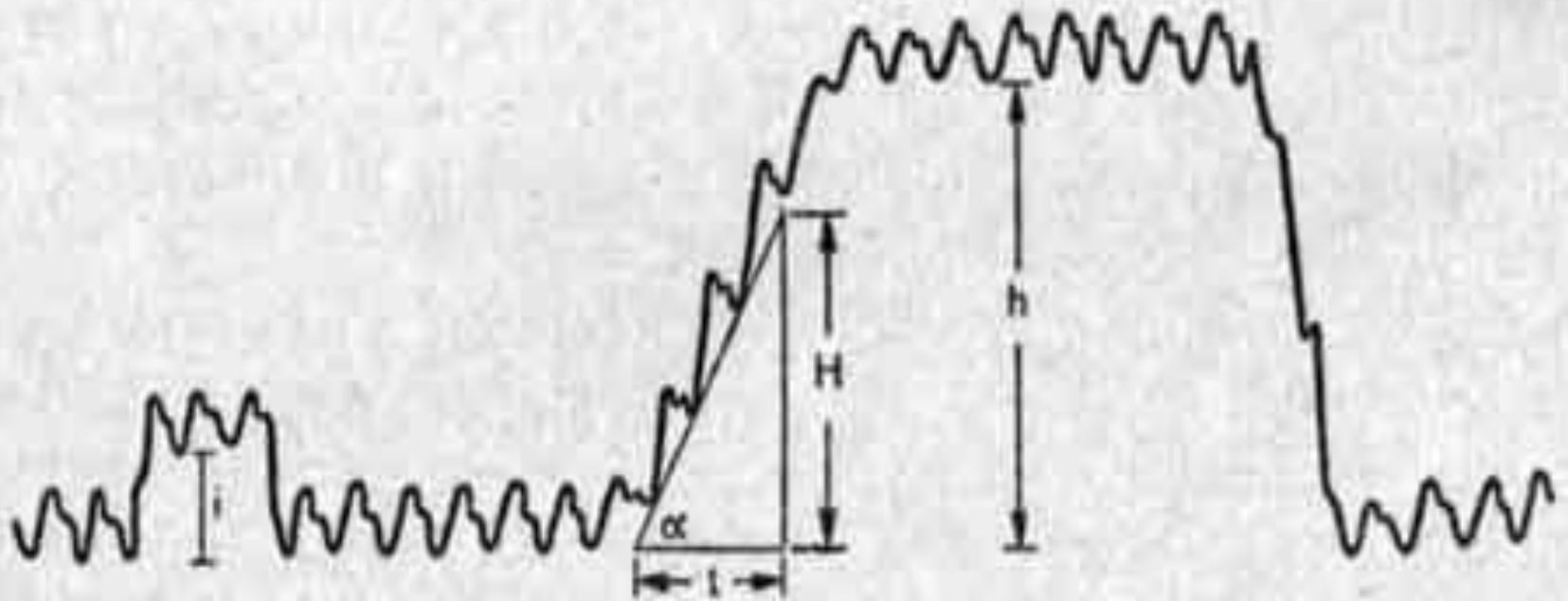
Дуплексное сканирование



[2D] У55/100дБ/УК10/Дат.90/УПС 1

[С] У40/2.50kHz/УК5/Ф1/19





ЛЕЧЕНИЕ

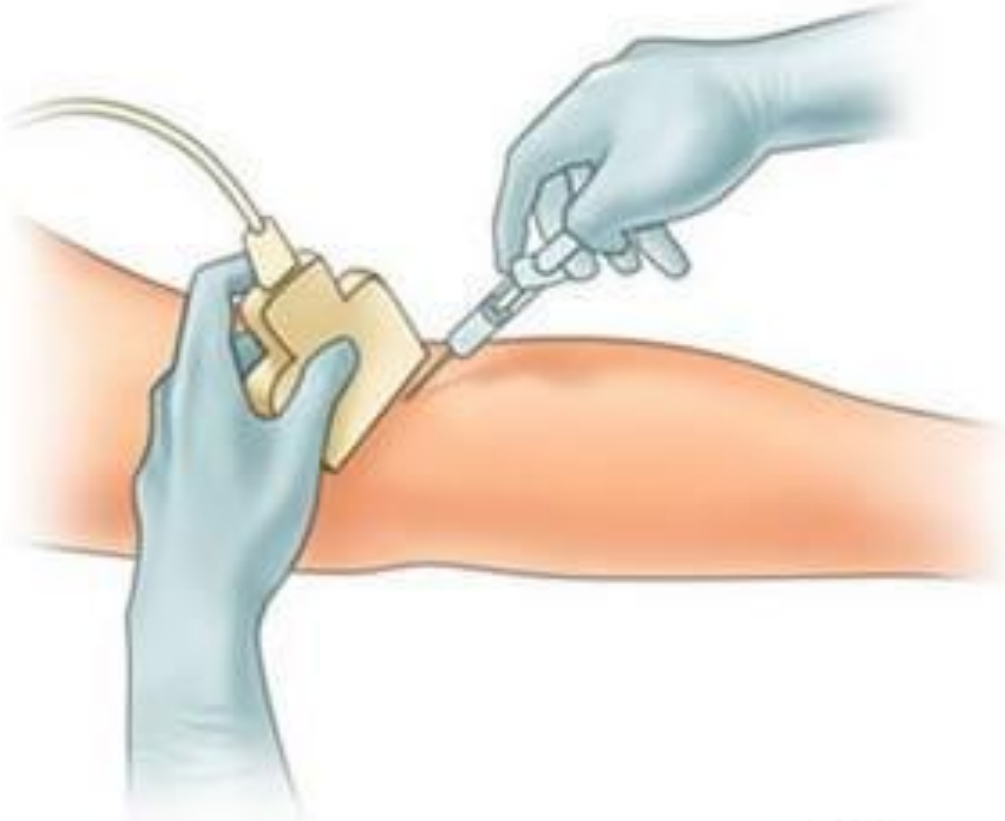
```
graph TD; A[ЛЕЧЕНИЕ] --- B[Нормализация венозного оттока]; A --- C[Устранение косметического дефекта]; A --- D[Профилактика рецидива];
```

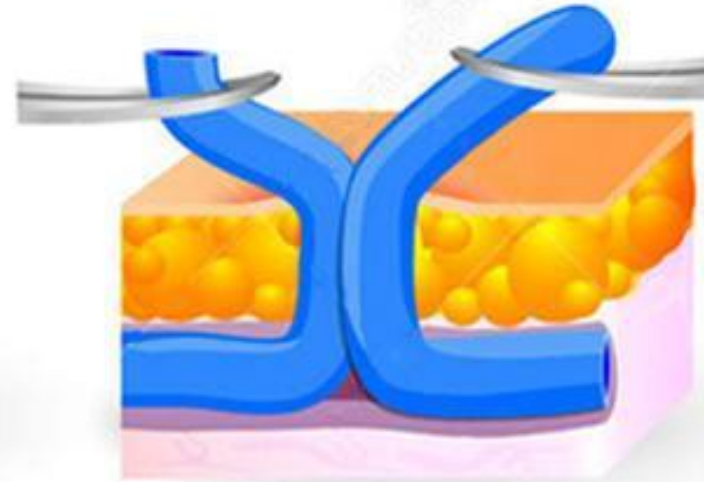
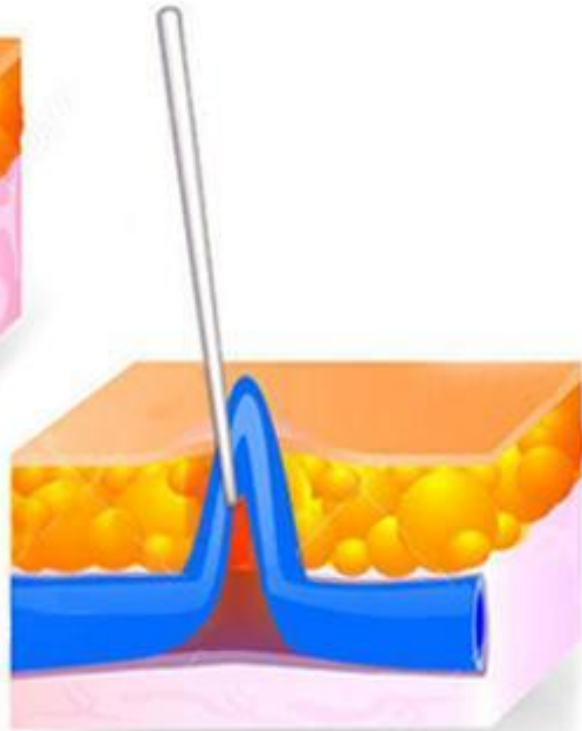
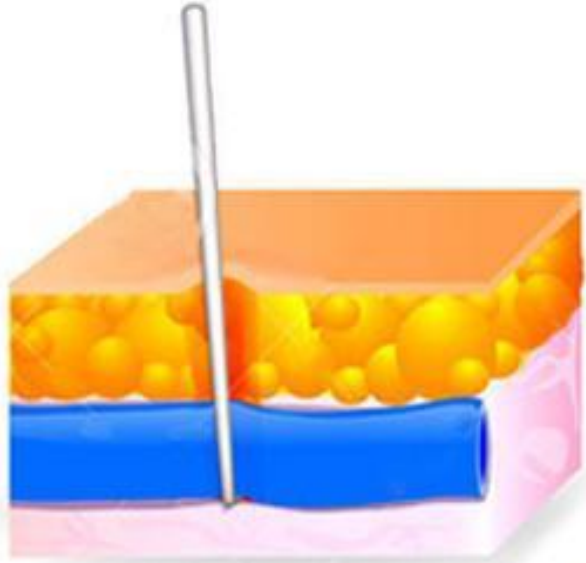
The diagram is a hierarchical flowchart. At the top is a white rounded rectangle with the word 'ЛЕЧЕНИЕ' in white capital letters. A vertical line descends from the bottom center of this box to a horizontal line. From the left and right ends of this horizontal line, two vertical lines extend downwards to the top centers of two more white rounded rectangles. From the bottom center of the middle white rounded rectangle, a vertical line extends downwards to the top center of a third white rounded rectangle. All three bottom-level boxes are arranged horizontally and contain text in white capital letters. The background is a dark, textured green surface.

Нормализация
венозного
оттока

Устранение
косметического
дефекта

Профилактика
рецидива





Профилактика

Использование профилактического компрессионного трикотажа

Прием флебопротекторов и поливитаминов

Снижение массы тела, физические нагрузки

Снижение отрицательного влияния профессионального фактора

Флебиты



Классификация

Тромбофлебит

Церебральный флебит

Постинъекционный флебит

Мигрирующий флебит

Флебит воротниковой вены

Этиология

Инфекция

Механическое повреждение сосуда

Химическое воздействие на вену

Воспалительный процесс в
окружающих сосуд тканях

Варикозное воспаление вен

Инструментальные методы диагностики

Ультразвуковая
доплерография

Дуплексное сканирование

Лечение

полный покой пораженной конечности,
возвышенное положение

препараты, улучшающие питание стенки
и снижающие вязкость крови

общее и местное
противовоспалительное лечение

физиотерапевтические процедуры

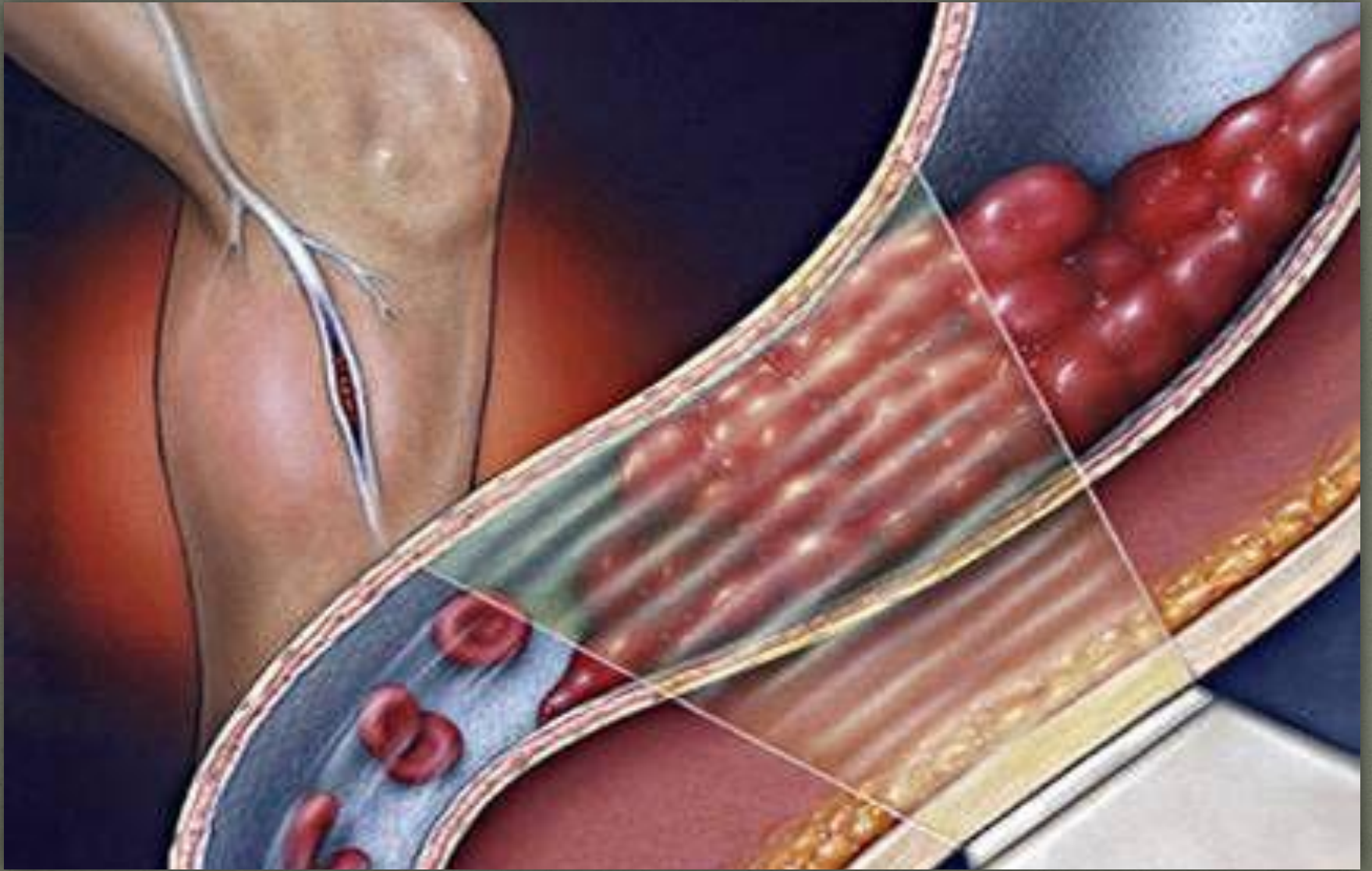
Профилактика

Строгое соблюдение правил проведения внутривенных вливаний и инъекций

Своевременное лечение гнойничковых заболеваний, воспалительных процессов и мелких травм

Пациенты с варикозным расширением вен нижних конечностей должны следовать рекомендациям врача

Тромбофлебиты



Этиология

Состояние гиперкоагуляции
(повышенная свертываемость)

Травма внутренней стенки сосуда
(эндотелия)

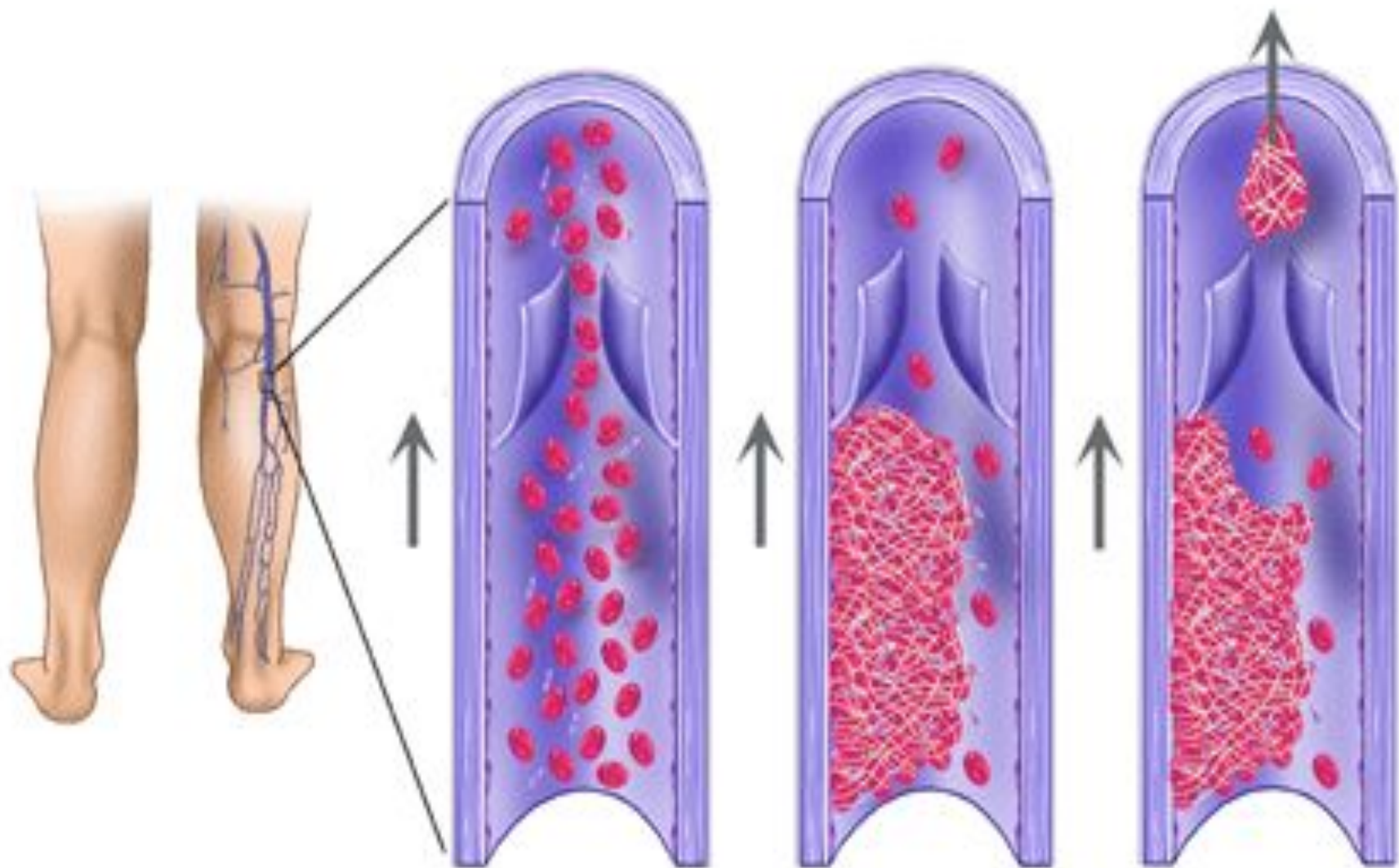
Замедление тока крови

ТРОМБОЗ

```
graph TD; A[ТРОМБОЗ] --- B[Глубоких вен]; A --- C[Поверхностных вен];
```

Глубоких вен

Поверхностных
вен



Инструментальные методы диагностики

Ультразвуковая
доплерография

Дуплексное сканирование

Лечение

```
graph TD; A[Лечение] --- B[Консервативное]; A --- C[Хирургическое]
```

Консервативное

Хирургическое

