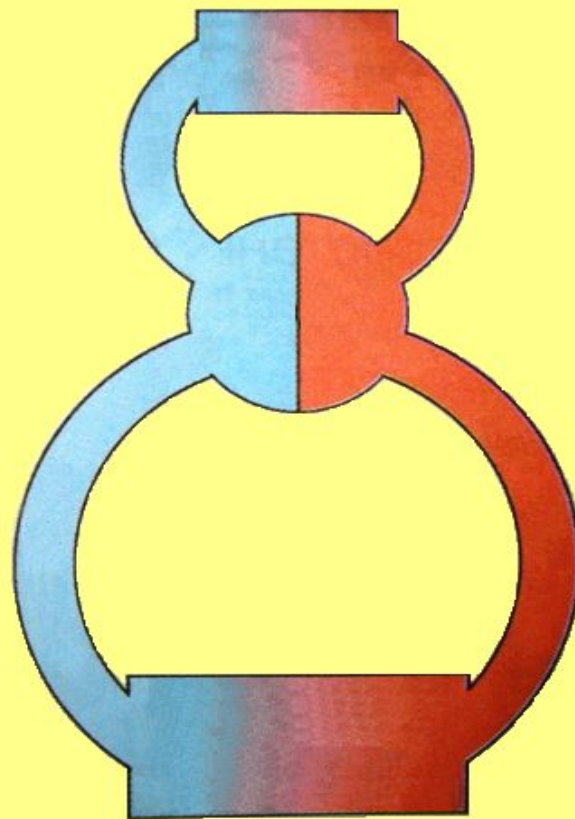


ВОЗДУШНАЯ ВОСЬМЕРКА



**Какие вещества
необходимы для
жизни клеток?**

**те системы
человека.**

**Какой газ поглощают,
а какой выделяют
клетки тела
человека?**



Ответим на важные вопросы

*углекислый газ,
вредные отходы*

**ЖИВАЯ
КЛЕТКА**

*кислород,
питательные
вещества*



Объясни: какие из
перечисленных веществ
кровь несет в клетки, а
какие – обратно?



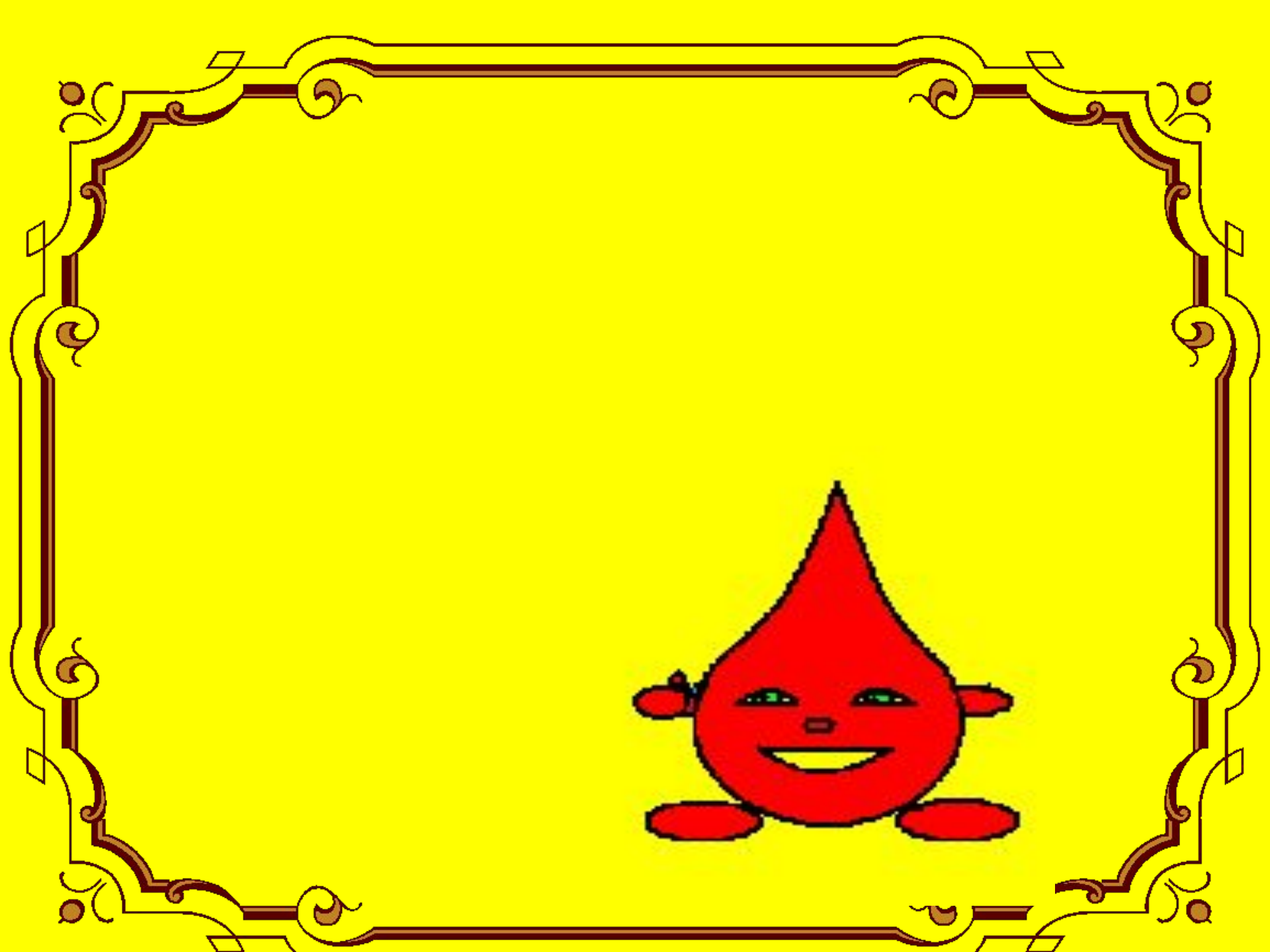
Нет особого смысла. От легких вся кровь,
насыщенная кислородом, идет прямо к сердцу.
А уж сердце накачивает кровь во все органы –
даже самые дальние от него, –
кому сколько надо.

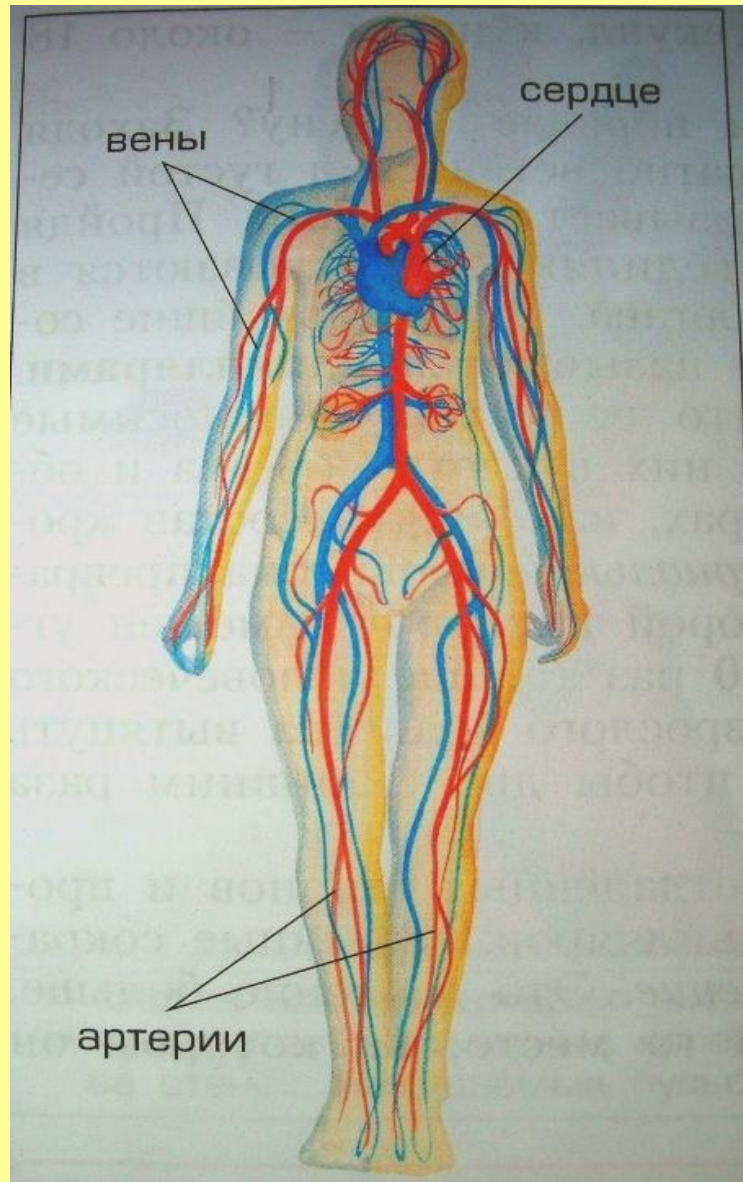
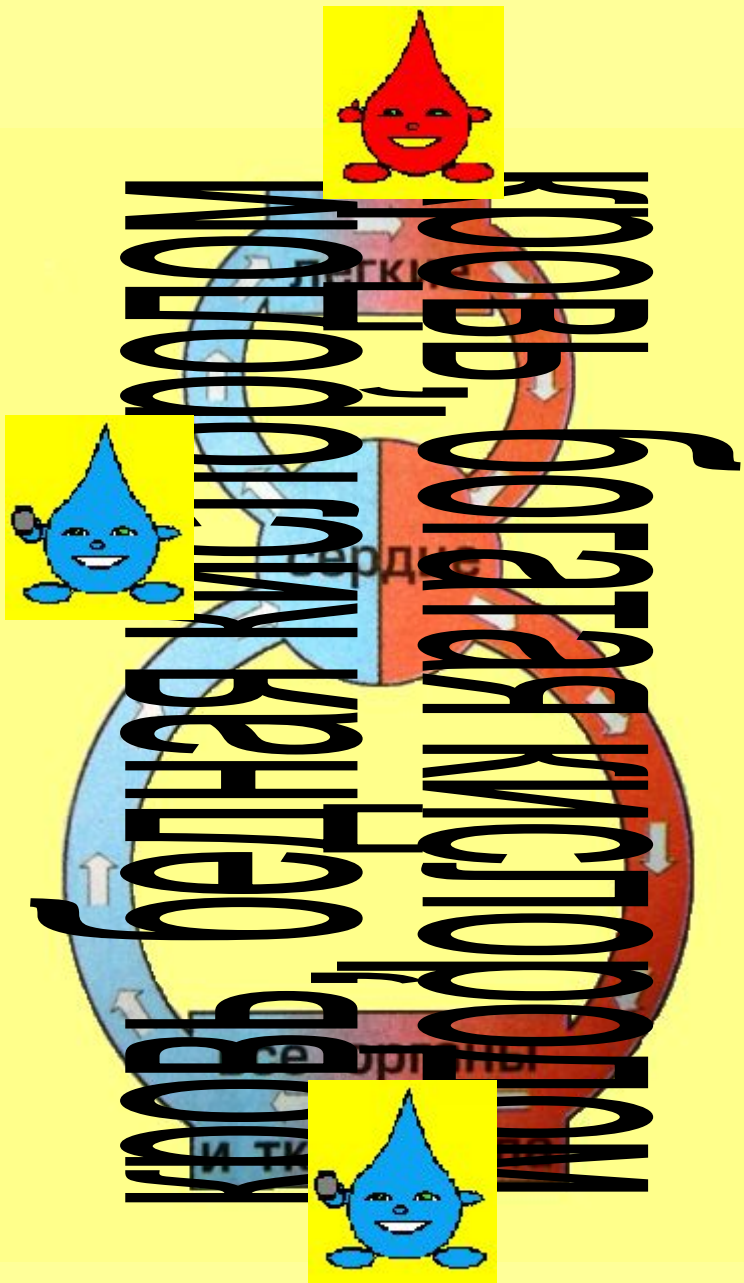




Тема:

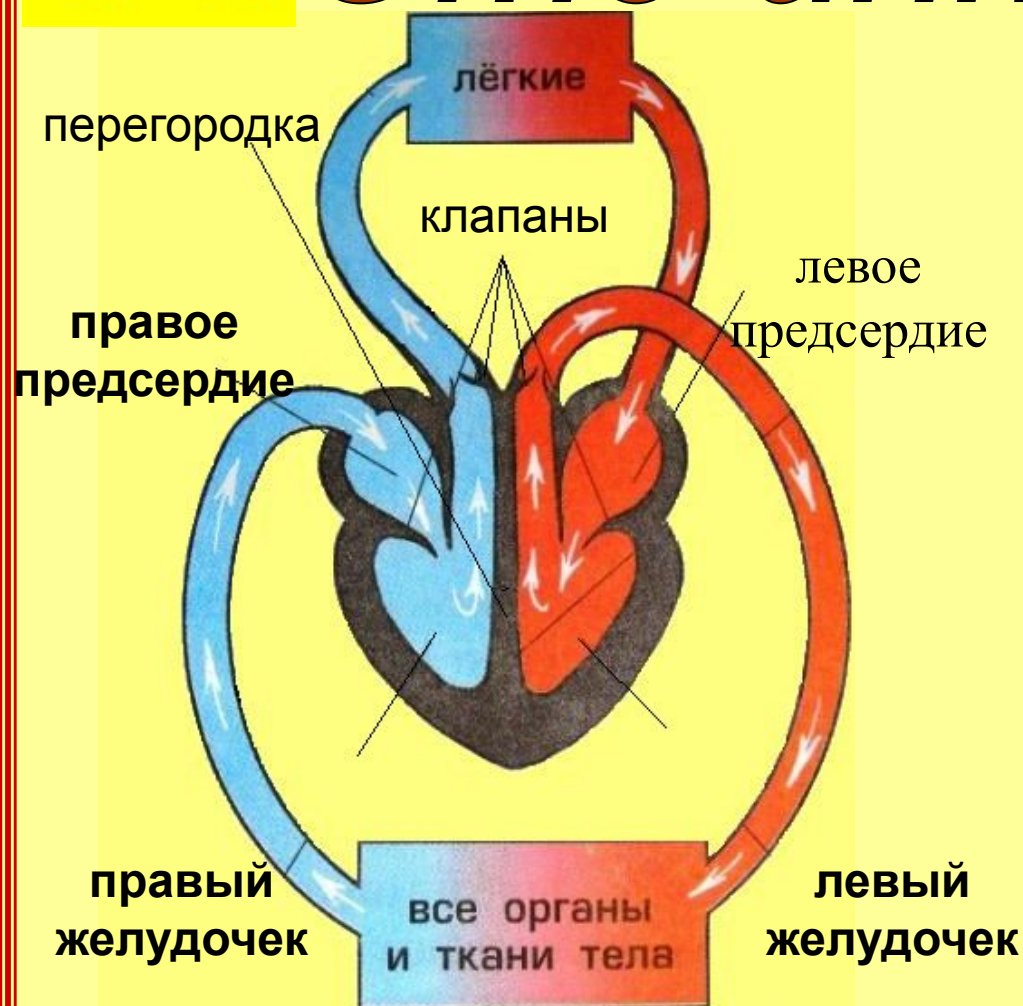
"Кровообращение"







Это интересно



- Сердце – удивительный орган. Масса сердца взрослого человека примерно составляет 250-300 грамм. Размером сердце примерно с кулак. Это сильная мышца и очень большой труженик. Точно мотор способен работать в течение всей жизни человека (100 – 150 лет) без остановки и ремонта.



**Частота пульса
в среднем
60-80 ударов
в минуту.**

**Частота пульса
после физической
нагрузки может
возрасти
до 150-200 ударов
в минуту.**

Чаще занимайся физкультурой!

Артерия - кровеносные сосуды, идущие от сердца.

Вены - кровеносные сосуды, идущие к сердцу.

Капилляры -



тончайшие разветвленные сосуды, по которым кровь доставляется ко всем клеткам тела.



А

Б

В

1. Какие из перечисленных органов, являются органами кровообращения?

- А) Слюнные железы, желудок, пищевод.**
- Б) Легочные пузырьки, гортань, диафрагма.**
- В) Капилляры, вены, артерия, сердце.**

+

2. Сколько кругов кровообращения в кровеносной системе?

- А) 3 круга**
- Б) 2 круга**
- В) 1 круг**

+

3. Как называются сосуды, несущие кровь от сердца:

- А) Капилляры.**
- Б) Артерия.**
- В) Вена.**

+

А**Б****В**

4. Каким газом богата кровь, которую несут кровеносные сосуды от легких?

- А) Углекислым.
- Б) Водородом.
- В) Кислородом.

+

5. Как называется прибор для измерения давления?

- А) Тонومتر.
- Б) Термометр.
- В) Барометр

+

6. Какие из данных веществ переносятся кровью?

- А) Пищеварительные соки.
- Б) Вредные отходы.
- В) Водород.

+

7. Через какие органы проходят сосуды малого круга кровообращения?

- А) Легкие.
- Б) Все органы и ткани тела.
- В) Почки.

+

МОЛОДЦЫ!

