

Растительный и животный мир России.



- *Цели и задачи урока:*
- *познакомиться с разнообразием растительного и животного мира России;*
- *продолжить формировать умение анализировать тематические карты.*



- В России насчитывается около 18 тыс. видов растений (из них около 500 видов деревьев) и примерно 130 тыс. видов животных (из них около 90 тыс.-насекомые).
- **Чем можно объяснить такое разнообразие?**
- Во-первых, физико-географическими различиями регионов (температуры, осадков, влажности, почвы, особенности рельефа).
- Во-вторых, геологической историей развития территории.

- *Основные типы растительности России.*
- *1) растительность арктических пустынь,*
- *2) растительность тундры,*
- *3) лесная растительность (таежные, смешанные и широколиственные леса),*
- *4) степная растительность,*
- *5) полупустынная и пустынная растительность.*



Растительность арктических пустынь.

лишайники



*новосиверсия ледяная
(арктическая роза)*



Растительность тундры.

ягель



брусника



Полярная
ива



Лесная растительность (таежные, смешанные и широколиственные леса).

ель



пихта



берёза



осина



Степная растительность.

ковыль



тонконог



типчак



Растительность пустынь и полупустынь.

полынь



солянка



- Охарактеризуйте один из типов растительности по плану:

- 1) В какой природной зоне находится.
- 2) Какие климатические условия для нее характерны.
- 3) Какие почвы господствуют.
- 4) Как приспособливаются растения к природным условиям.
- 5) Типичные растения.

Животный мир России.

Арктическая пустыня.

морж



тюлень



белый медведь



птичьи базары



Животный мир России.

лемминг



Тундра.

Заяц-беляк



Полярная сова



песец



Белая куропатка



Северный олень



Животный мир России.

Бурый медведь



Леса.

дрозд



рысь



соболь



тетерев



косуля



Животный мир России.

перепел



Степи.

дрофа



стрепет



Степная пустельга

суслик



Мышь-полевка



Животный мир России.

Пустыни и полупустыни.

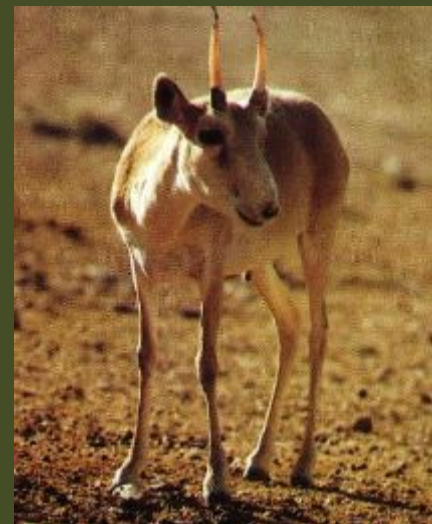
джейран



жаворонок



сайгак



тушканчик



Пустынный воробей



кулан



Животный мир России.

- С помощью рис. 66 на стр. 133, текста учебника и презентации заполните таблицу.

<i>Природная зона</i>	<i>Типичные животные</i>	<i>Кормовая база и приспособления животных к условиям обитания</i>
Арктическая пустыня		
Тундра		
Леса		
Степи		
Пустыни и полупустыни		