

ООО МИАЛ 

**ПРОИЗВОДСТВЕННАЯ БАЗА**  
**ООО «МИАЛ»**

ООО «МИАЛ» создано в 2003 году

Производственная база расположена на территории Крайнего Севера в Ямало-Ненецком автономном округе г. Новый Уренгой, район Коротчаево и примыкает к железнодорожной станции Коротчаево Свердловской железной дороги



## Услуги:

- прием и отправка железнодорожным и автомобильным транспортом наливных грузов и ТМЦ
- производство ПРР, складирование и хранение ТМЦ
- слив-налив и хранение в резервуарном парке нефтепродуктов
- перевозка грузов и нефтепродуктов автомобильным транспортом



ООО МИАЛ

## Состав производственной базы:



- ❑ сливо-наливные автомобильная и железнодорожная эстакады
- ❑ резервуарный парк для хранения нефтепродуктов общим объемом 9 900 м.куб.
- ❑ открытая площадка для хранения грузов, холодный и теплый склад
- ❑ административно-бытовой корпус
- ❑ теплая стоянка для транспортных средств
- ❑ газовая котельная



## Резервуарный парк:

Включает 17 емкостей (РВС и РГС) вместимостью от 50 до 2 000 м.куб.  
для хранения нефтепродуктов различных видов и свойств без смешения  
между собой

При приеме НП производится замер плотности, количества воды в  
нефтепродуктах



## Автопарк:

Включает следующую автотехнику:

- краны автомобильные грузоподъемностью до 32 т (3 шт)
- автомобиль с краном-манипулятором (9,98 т)
- тягачи седельные УРАЛ и КамАЗ (14 шт)
- полуприцепы-автоцистерны и полуприцепы-площадки (28 шт)
- погрузчик фронтальный SDLG
- погрузчик Амкодор
- автопогрузчик HELI
- тепловоз ТГМ23В
- автобус ПАЗ
- легковые и грузопассажирские автомобили



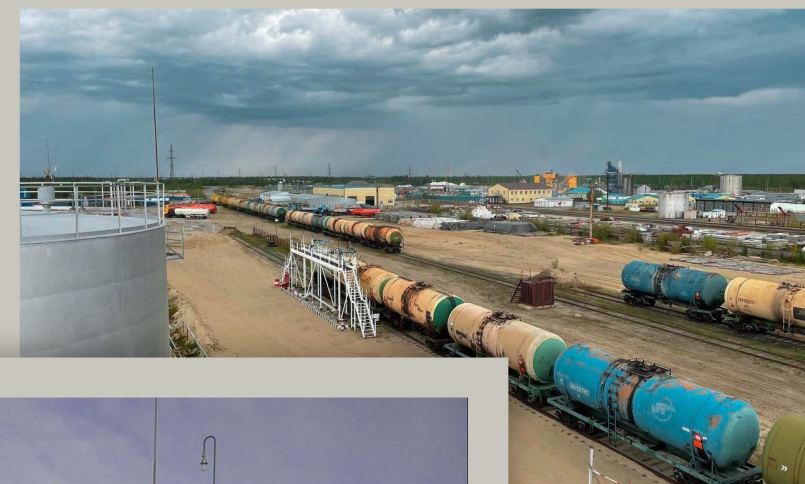
## Железнодорожные подъездные пути:

Радиус кривой подъездных железнодорожных путей позволяет принимать 8-ми осные вагоны и цистерны, а также сцепы из нескольких ж.д. платформ, либо вагонов-транспортёров с крупногабаритным неделимым грузом

Сливо-наливная эстакада располагается на железнодорожном пути с уклоном 0%

Наименование	Длина	Вместимость	Назначение
Путь № 101	627 м	32 вагона/ 37 цистерн	Погрузка-выгрузка ЖБИ, металлопроката, строительных материалов
Тупик № 101 А	219 м	16 цистерн	Слив-налив дизельного топлива, бензина, газового конденсата
Путь № 102	204 м	10 вагонов/ 12 цистерн	Погрузка-выгрузка ЖБИ, металлопроката, строительных материалов

# ООО МИАЛ



## Хранение и обеспечение сохранности ТМЦ:

# ООО МИАЛ

Наименование	Характеристики	Функциональное назначение
Открытый склад	Площадь - 8 га	Хранение оборудования, строительных материалов, буровых реагентов, ЖБИ.
Закрытый холодный склад	Площадь - 450 м.кв.	Хранение оборудования, строительных материалов, буровых реагентов.
Теплый склад	Площадь - 50 м.кв.	Хранение оборудования, строительных материалов



- высота ограждения периметра базы 2 метра
- центральный проезд на территорию оснащен шлагбаумом и КПП. Осмотр автотранспорта производится на смотровой эстакаде
- система видеонаблюдения включает 16 видеокамер
- 16 светильников на мачтовых опорах освещают ограждение и территорию базы
- охрану территории базы осуществляет частное охранное предприятие



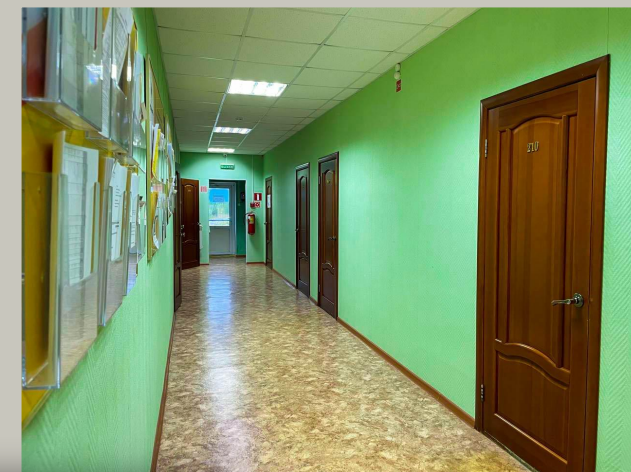


## Административно-бытовой комплекс:

# ООО МИАЛ

АБК общей площадью 656,8 м.кв. Здание обеспечено водоснабжением, электроэнергией, канализацией, отапливается за счет собственной газовой котельной

Изолированные помещения площадью от 19 до 37 м.кв., оборудованные необходимой мебелью, предоставляются в аренду



## Требования в области промышленной и пожарной безопасности, охраны труда, окружающей среды и здоровья работников:

Требования в области ПБОТОС являются приоритетной задачей и необходимым элементом эффективного управления производственной деятельностью

Основными целями в этой области являются:

- ❑ создание безопасных условий труда, сохранение жизни и здоровья работников
- ❑ снижение рисков, аварий и инцидентов на ОПО
- ❑ повышение квалификации работников в области охраны труда и промышленной безопасности
- ❑ сохранение природно-ресурсного потенциала

На территории базы оборудован медицинский кабинет, штат укомплектован медицинскими работниками



## Преимущества для контрагентов/ преимущества перед конкурентами:

- обеспечение комплекса услуг «под ключ» или по принципу «одного окна», включая все этапы процесса обработки грузов (многопрофильность),
- уменьшение материальных и временных затрат заказчиков
- многолетний опыт
- профессиональный кадровый состав
- территориальное расположение базы
- техническая оснащенность



ООО МИАЛ

## Лицензии:

- Лицензия №ВХ-59-015984 от 04 июля 2016 на осуществление эксплуатации взрывопожароопасных и химически опасных производственных объектов I, II, III классов опасности.
- Лицензия ПРД №8904610 от 19 мая 2009 на осуществление погрузочно-разгрузочной деятельности применительно к опасным грузам на железнодорожном транспорте.
- Лицензия №ЛО-89-01-000827 от 10 ноября 2015 на осуществление медицинской деятельности (пред- и послерейсовые медицинские осмотры)

ООО МИАЛ



## Государственный реестр опасных производственных объектов:

Свидетельство о регистрации №А59-60406 от 30.05.2013 опасных производственных объектов:

- Склад ГСМ – III класс опасности
- Участок транспортный – IV класс опасности



## Реквизиты и контакты:



ИНН 8904042376

ОГРН 1038900747270

Юридический адрес: 629300, ЯНАО, г. Новый Уренгой, ул. 26 съезда  
КПСС, д. 4 б, кв. 1

Почтовый адрес: 629300, ЯНАО, г. Новый Уренгой, ГУПС а/я 15

Тел.: (3494) 94-59-79; 94-45-86; факс: (3494) 94-59-79;

e-mail: [mial@tk-kartel.ru](mailto:mial@tk-kartel.ru)

сайт: [www.tk-mial.ru](http://www.tk-mial.ru)

Генеральный директор: КОЛЬЦОВ Анатолий Александрович

Заместитель генерального директора (руководитель промбазы):

ГАРАГУЛЯ Сергей Владимирович

СПАСИБО ЗА ВНИМАНИЕ

