



Проезд перекрестков

Перекрёсток

- Место пересечения, примыкания или разветвления дорог на одном уровне, ограниченное воображаемыми линиями, соединяющими соответственно противоположные, наиболее удалённые от центра перекрёстка начала закругления проезжих частей

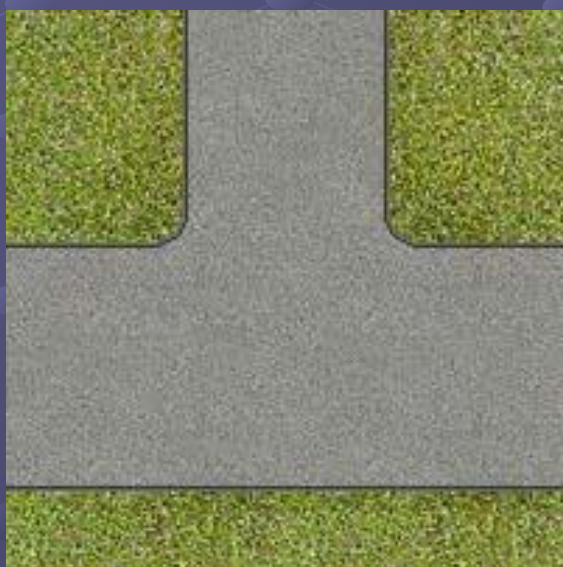


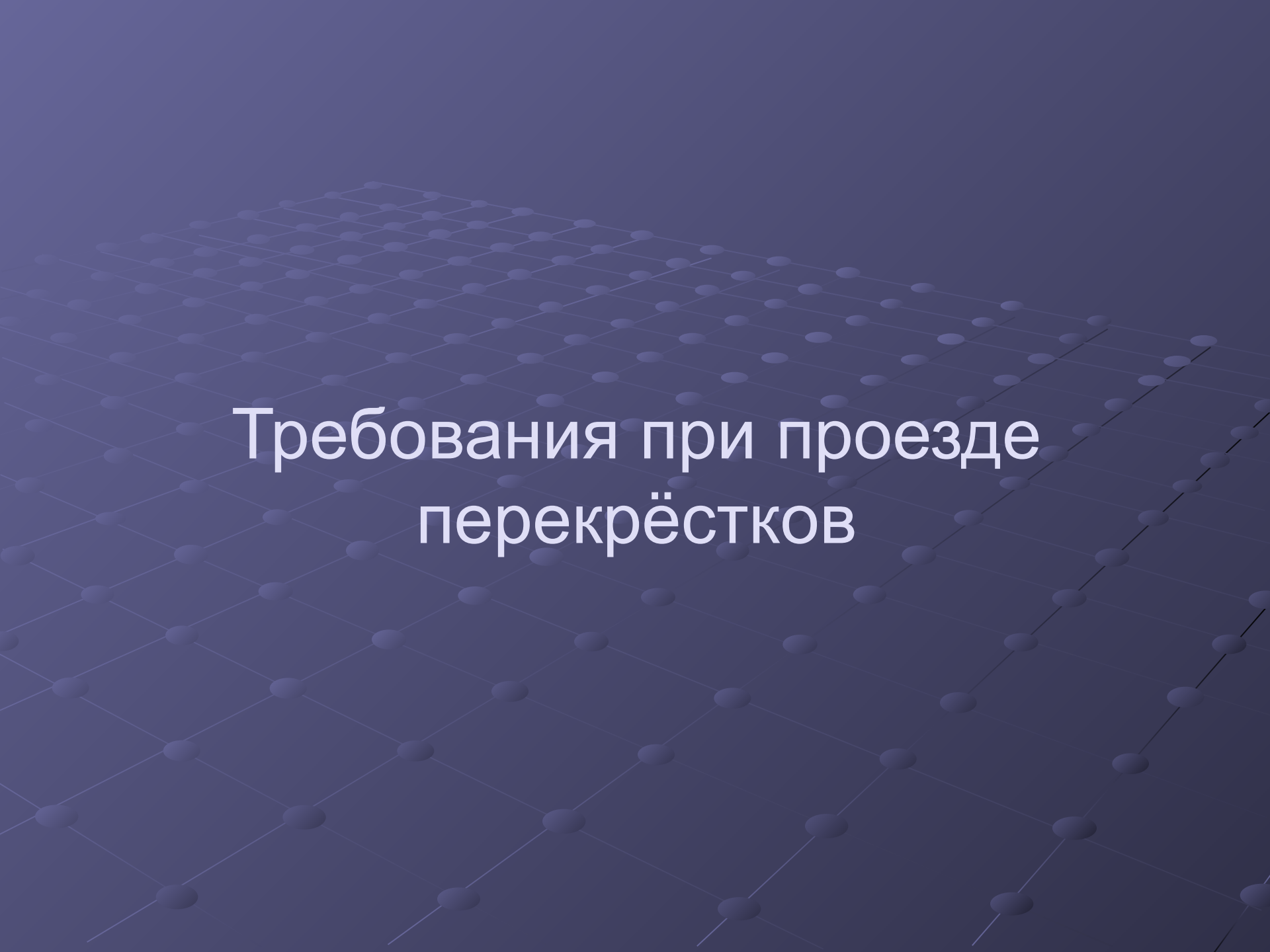
Рис. 4

Не является перекрёстком



Формы перекрёстков





Требования при проезде перекрёстков

- 13.1 При повороте направо или налево водитель обязан уступить дорогу пешеходам, переходящим проезжую часть дороги, на которую он поворачивает, а также велосипедистам, пересекающим её по велосипедной дорожке.



- 13.2 Запрещается выезжать на перекрёсток или пересечение проезжих частей, если образовался затор, который вынудит водителя остановиться, создав препятствия для движения транспортных средств в поперечном направлении.





Виды перекрёстков

Перекрёсток

```
graph TD; A[Перекрёсток] --> B[Регулируемый]; A --> C[Нерегулируемый]; B --> D[Очередность движения определяется сигналами светофора или регулировщик]; C --> E[Очередность движения определяется правилами проезда нерегулируемого перекрёстка и установленными знаками приоритета];
```

Регулируемый

Очередность движения определяется сигналами светофора или регулировщик

Нерегулируемый

Очередность движения определяется правилами проезда нерегулируемого перекрёстка и установленными знаками приоритета

Регулируемый перекрёсток

- Если движением на перекрёстке управляет регулировщик, то водитель подчиняется только ему, не обращая внимание ни на знаки приоритета, ни на сигналы светофора.



Нерегулируемый перекрёсток



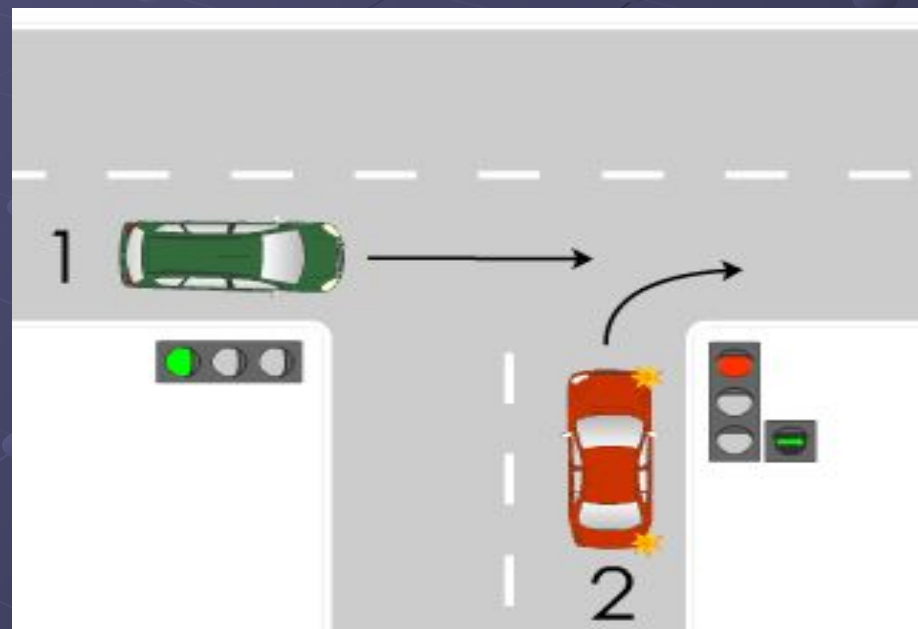
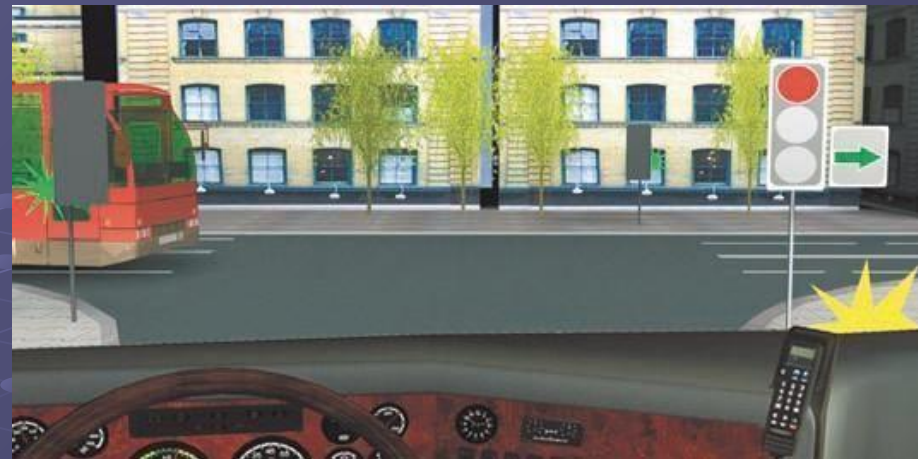


Регулируемый перекрёсток

- 13.4 При повороте налево или развороте по зелёному сигналу светофора водитель безрельсового транспортного средства обязан уступить дорогу транспортным средствам, движущимся со встречного направления прямо и направо. Таким же правилом должны руководствоваться между собой водители трамваев.



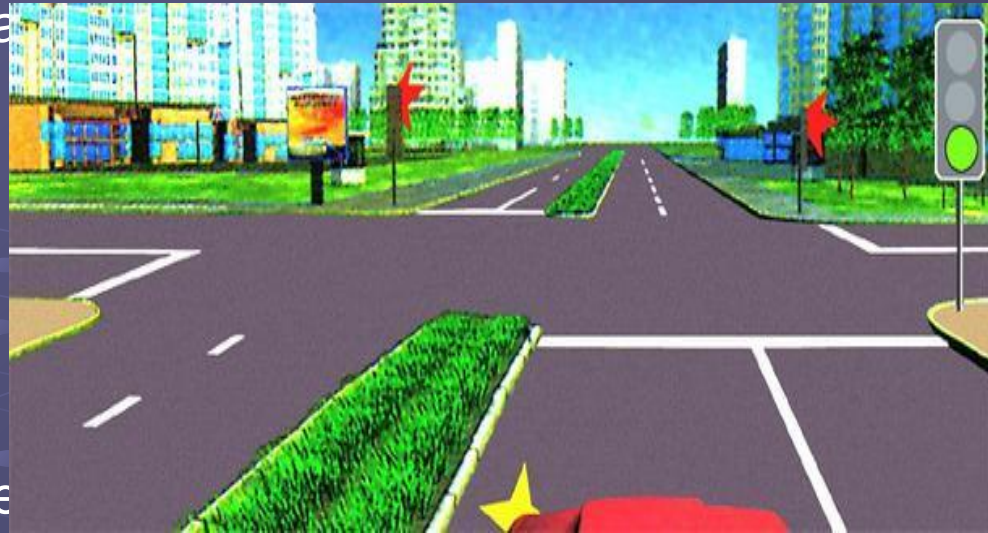
- 13.5 При движении в направлении стрелки, включённой в дополнительной секции одновременно с жёлтым или красным сигналом светофора, водитель обязан уступить дорогу транспортным средствам, движущимся с других направлений.



- 13.6 Если сигналы светофора или регулировщика разрешают движение одновременно трамваю и безрельсовую транспортному средству, то трамвай имеет преимущество, независимо от направления движения.
- Однако при движении в направлении стрелки, включённой в дополнительной секции, одновременно с красным и жёлтым сигналом светофора, трамвай должен уступить дорогу транспортным средствам движущимся с других направлений



- 13.7 Водитель, выехавший на перекрёсток при разрешающем сигнале светофора, должен выехать в намеченном направлении независимо от сигналов светофора на выходе с перекрёстка.
- Однако, если на перекрёстке перед светофорами, расположенными на пути следования водителя, имеется стоп линия, водитель должен руководствоваться сигналами каждого светофора.



- 13.8 При включении разрешающего сигнала светофора водитель обязан уступить дорогу транспортным средствам, завершающим движение через перекрёсток, и пешеходам, не закончившим переход проезжей части данного направления.





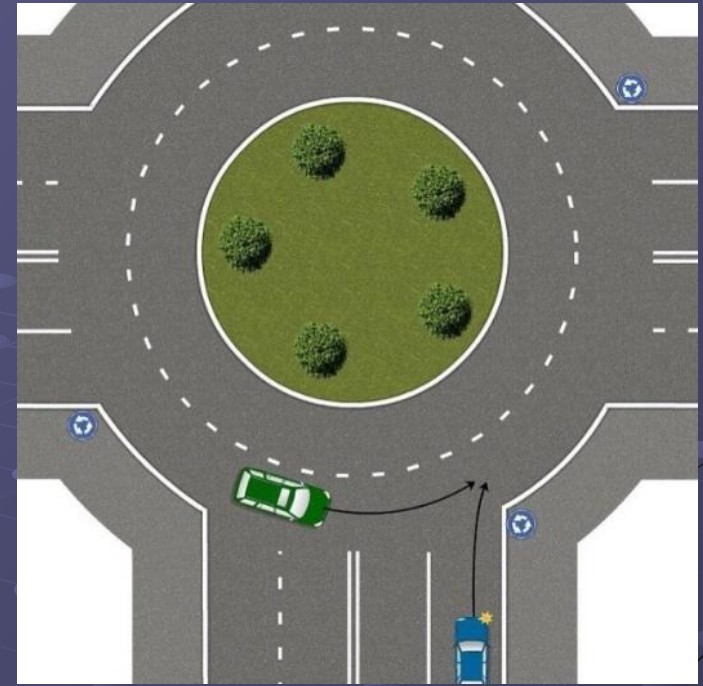
Нерегулируемый перекрёсток

- 13.9 На перекрёстке не равнозначных дорог водитель транспортного средства, движущегося по второстепенной дороге, должен уступить дорогу транспортным средствам, приближающимся по главной, независимо от направления их дальнейшего движения.



- На таких перекрёстках трамвай имеет преимущество перед безрельсовыми транспортными средствами движущимися в попутном направлении или встречном направлении по равнозначной дороге, независимо от направления его движения.





При въезде на перекресток, на котором организовано круговое движение и который обозначен знаком 4.3, водитель транспортного средства обязан уступить дорогу транспортным средствам, движущимся по такому перекрестку.

Уступать грузовому автомобилю не требуется



Газета-А.ru

- 13.10 В случаи, когда главная дорога на перекрёстке меняет направление, водители, движущиеся по главной дороге, должны руководствоваться между собой правилами проезда перекрёстков равнозначных дорог. Этим же правилом должны руководствоваться водители, движущееся по второстепенным дорогам.



- 13.11 На перекрёстке равнозначных дорог водитель безрельсового транспортного средства обязан уступить дорогу транспортным средствам, приближающимся справа. Этим же правилом должны руководствоваться между собой водители трамваев.
- На таких перекрёстках трамвай имеет преимущество перед безрельсовыми транспортными средствами независимо от направления его движения.



- 13.12 При повороте налево или развороте водитель безрельсового транспортного средства обязан уступить дорогу транспортным средствам, движущимся по равнозначной дороге со встречного направления прямо или налево. Этим же правилом должны руководствоваться между собой водители трамваев. Здесь также мы вправе использовать правило правой руки.



- 13.13 Если водитель не может определить наличие покрытия на дороге (тёмное время суток, грязь, снег), а знаков приоритета нет, он должен считать что находится на второстепенной дороге.

