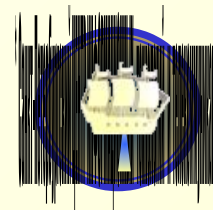


# урок по триз



# АНАЛОГИЯ

Преподаватель  
ЛЕБЕДЕВА  
Татьяна Григорьевна

Санкт-Петербург 2013 год

# Содержание

- ТРИЗ
- Повторение
- Тема урока
- Прием аналогии
- Примеры аналогии
- Рисовальная пауза
- Солнышко
- Закрепление
- Итог урока

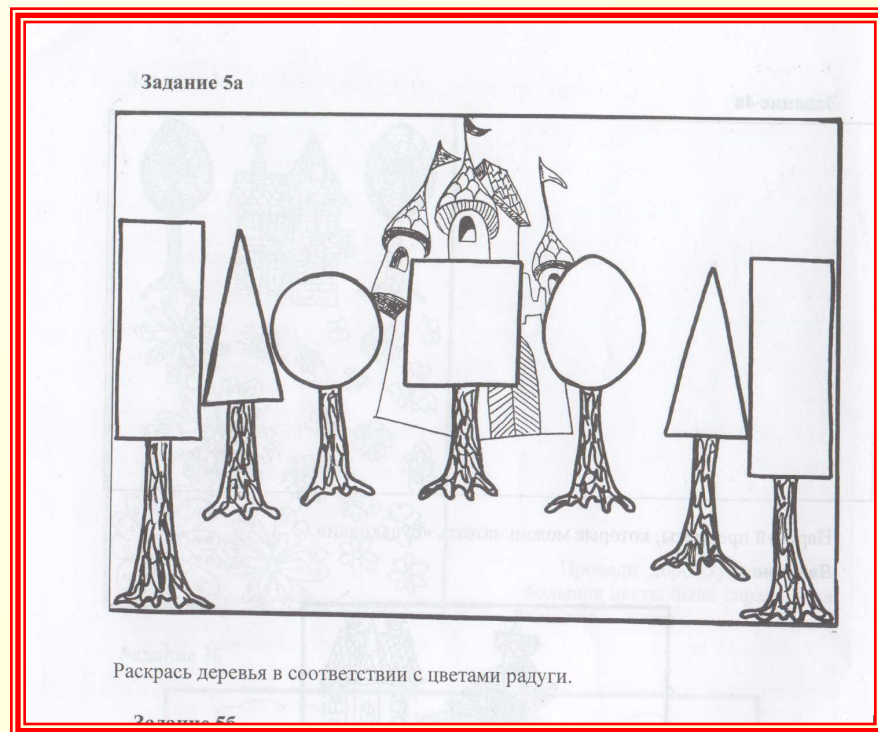
ТЕОРИЯ ТРИКОМНЫХ  
РЕШЕНИЙ РИССОВСКИХ  
ЗАДАЧ ЗАДАЧ

# повторение

- Все предметы в ТРИЗе называются СИСТЕМА
- Системы объединяются в группы - НАДСИСТЕМЫ
- Части системы – ПОДСИСТЕМЫ - имеют определенные свойства
- Найти сходства и отличия - значит сравнить системы

# Закрепление

- ЧЕМ ОТЛИЧАЮТСЯ ФИГУРЫ?
- НАЗОВИТЕ ИХ
- РАСКРАСЬТЕ ДЕРЕВЬЯ ВО ВСЕ ЦВЕТА РАДУГИ



# проверка

- Чем теперь отличаются эти системы ?
- НАРИСУЙТЕ 5 КРУЖКОВ И ПРЕВРАТИТЕ ИХ В РАЗНЫЕ СИСТЕМЫ
- 1,2,3 - СВОЙ РИСУНОК ПОКАЖИ!
- МОЛОДЦЫ!



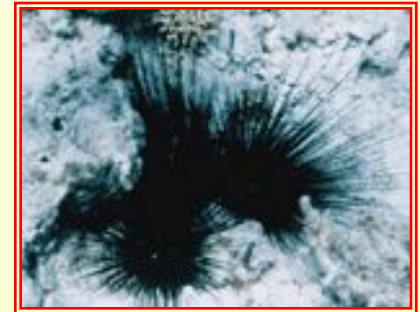
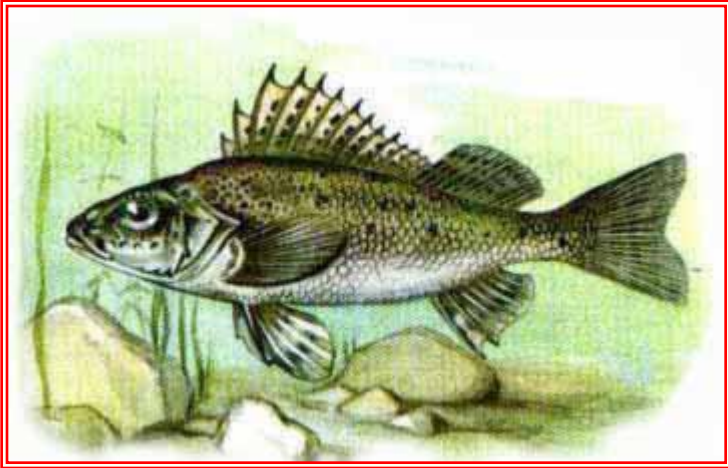
**2 8 1 4 5 3 7 6**

**Н Я А Л О А И Г**

# *Аналогія -*

**сходство между предметами,  
явлениями, понятиями.**





**Разлинованы лошадки  
Словно школьные тетрадки.  
Что же это за лошадки?  
Угадайте-ка, ребятки!**



***Зебра*** – африканская, дикая, полосатая лошадь.





# Рисовальная пауза



# Доскажи словечко

Без тропинок , без дорожек,

Деловито, не спеша

Ходит-бродит серый

(ежик)

Тихо иглами

(шурша)

Говорит он пышной елке:

- На тебе растут

(иголки)

Ты, наверно, тоже ежик.

Почему же ты без

(ножек)?

- Чем похожи елка и ежик ?
- Нарисуйте их.
- Назовите аналогичные предметы.



# ПРОВЕРКА

- Еж и елка - колючие: кактус, роза, шиповник, ерш
- Начинаются на гласную Е
- Еж – серый – волк, заяц
- Елка – зеленая – огурец, трава, лягушка







Эти системы аналогичны по цвету



**Эти системы**

**аналогичны по форме**



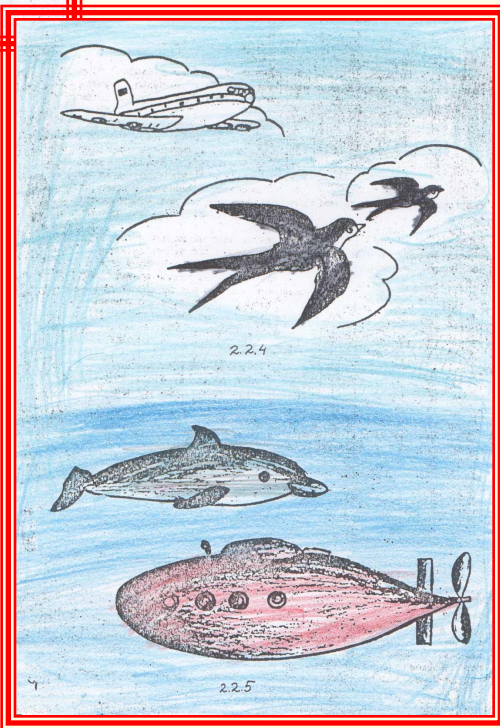
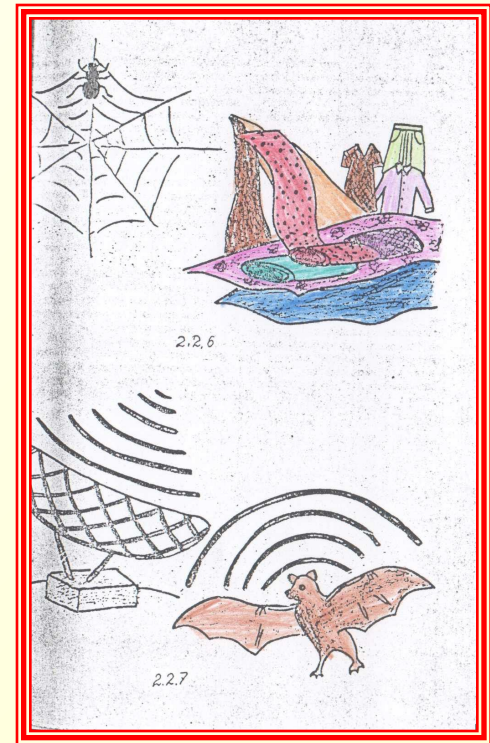
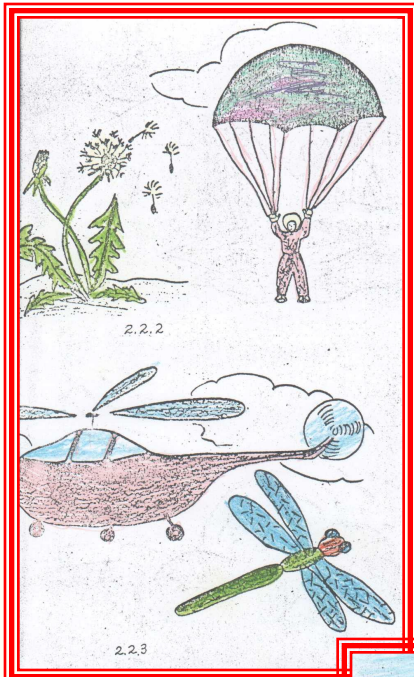
**Эти системы аналогичны  
по действию**

# Сравнение

- Все системы имеют определенные свойства
- выполняют определенные функции
- Сравнить системы - значит найти между ними сходство и отличие



# примеры аналогий



# ***Аналогия -***

**сходство между предметами,  
явлениями, понятиями.**

**Аналогичные - похожие**



# Домашнее задание

Нарисуйте 2-3 примера к приему  
АНАЛОГИЯ

