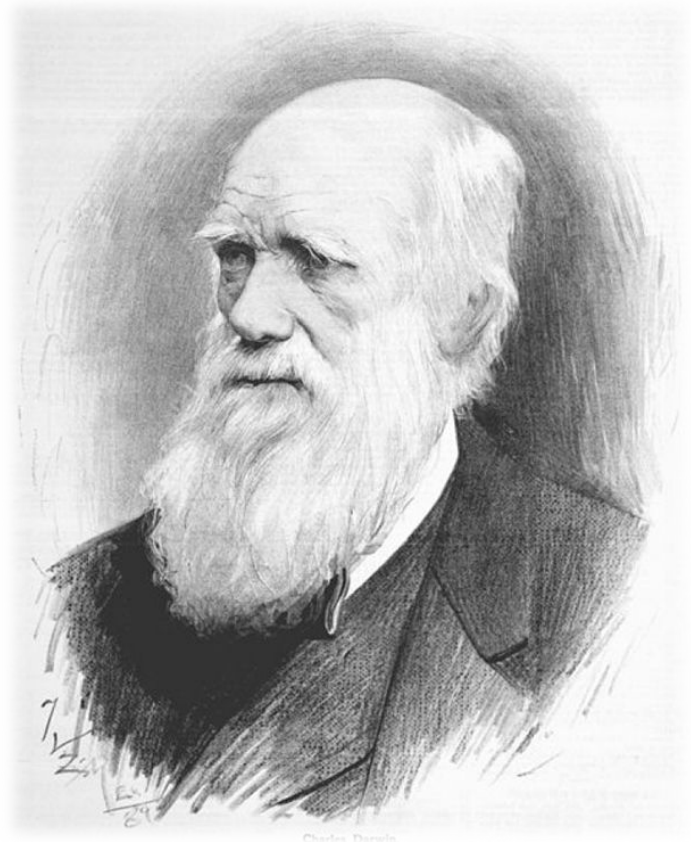




Мы откуда появились?
Звезд далеких порожденье?
Или все ж планете нашей
Мы обязаны рождением?
Населил душой создатель?
Или разум, как зарница,
Вспыхнул в теле наших предков?
Как могли мы появиться?!

Скрыто тайной все навеки...
Но откуда б мы не взялись,
Раз возникнув Человеком,
Надо, чтоб мы им остались.
Э. Дарвин.

(Дед Ч.Дарвина.
Философ, врач, поэт).



Систематическое положение человека. Биосоциальная природа человека.

Знать:

- систематическое положение человека
- сходства человека с животными
- отличия человека от животных
- социальные и биологические факторы становления человека

Уметь:

- определять систематические категории человека
- сравнивать человека с животными
- выявлять социальные и биологические факторы

Кем рождается человек –
человеком или животным?





СИСТЕМАТИЧЕСКОЕ ПОЛОЖЕНИЕ ЧЕЛОВЕКА

Царство: **ЖИВОТНЫЕ**

Тип: **ХОРДОВЫЕ**

Класс: **МЛЕКОПИТАЮЩИЕ**

Подкласс: **ПЛАЦЕНТАРНЫЕ**

Отряд: **ПРИМАТЫ**

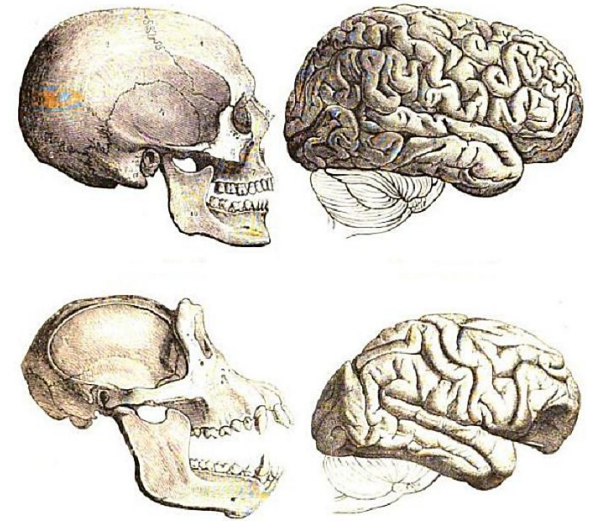
Подотряд: **ЧЕЛОВЕКООБРАЗНЫЕ
ОБЕЗЬЯНЫ**

Семейство: **ЛЮДИ**

Род: **ЧЕЛОВЕК**

Вид: **ЧЕЛОВЕК РАЗУМНЫЙ**





ЧЕЛОВЕК И ДРУГИЕ ЖИВОТНЫЕ

СХОДСТВА:

- сходное строение всех систем органов, питание
- схожие группы крови
- общие болезни (грипп, СПИД, оспа, холера, брюшной тиф)
- на 66–98% схожи ДНК
- и многое другое...

ОТЛИЧИЯ:

- прямохождение
- особенности в строении скелета
- более крупный развитый мозг
- абстрактное мышление
- членораздельная речь
- создание орудий труда и искусственной среды
- труд в коллективе
- наука и искусство

БИОСОЦИАЛЬНАЯ ПРИРОДА ЧЕЛОВЕКА

ДВИЖУЩИЕ СИЛЫ АНТРОПОГЕНЕЗА

БИОЛОГИЧЕСКИЕ

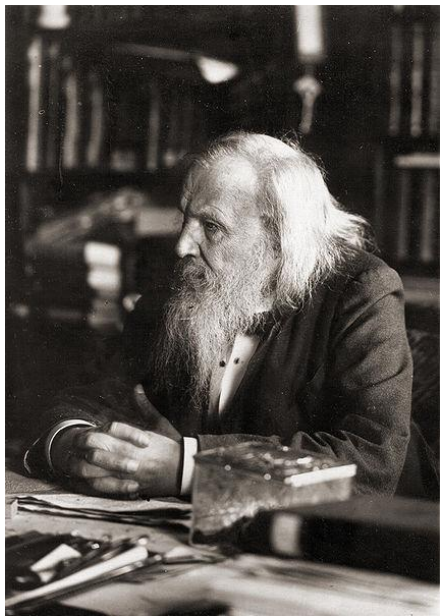
- наследственная изменчивость
- борьба за существование
- естественный отбор



СОЦИАЛЬНЫЕ

- совместная трудовая деятельность
- общественный образ жизни
- речь
- мышление

Кем рождается человек?

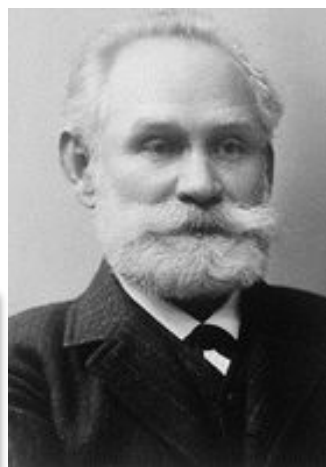


Дмитрий Иванович
Менделеев



Сергей
Александрович
Есенин

Человеком или животным?

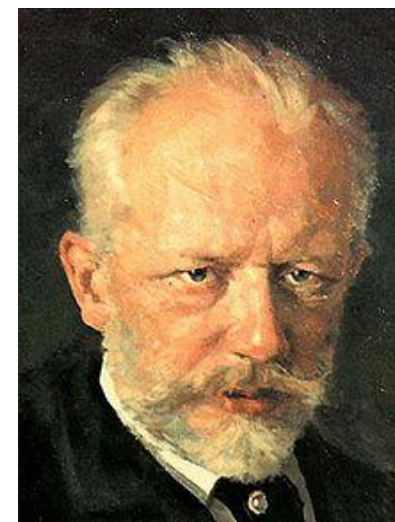


Илья
Петрович
Павлов



Майя Михайловна
Плисецкая

Михаил Васильевич
Ломоносов



Петр Ильич
Чайковский