



Совокупный, средний и предельный продукт


Выполнил студент гр. МПМ-112
Сероштантова Юлия



Совокупный продукт (Total product, TP)

—
это суммарный объем выпуска продукции, произведенный с использованием некоторого количества переменного фактора производства ($TP = Q$).

$$Q = f(L), \text{ при } K — \text{const}$$



Предельный продукт (Marginal product, MP) –

это величина, показывающая изменение объема выпуска продукции, в результате использования дополнительной единицы какого-либо фактора производства при неизменном количестве остальных.

$$MPL = \Delta Q / \Delta L$$

ΔQ — изменение объема выпуска продукции;
 ΔL — изменение количества фактора L



Средний продукт (Average product, AP)

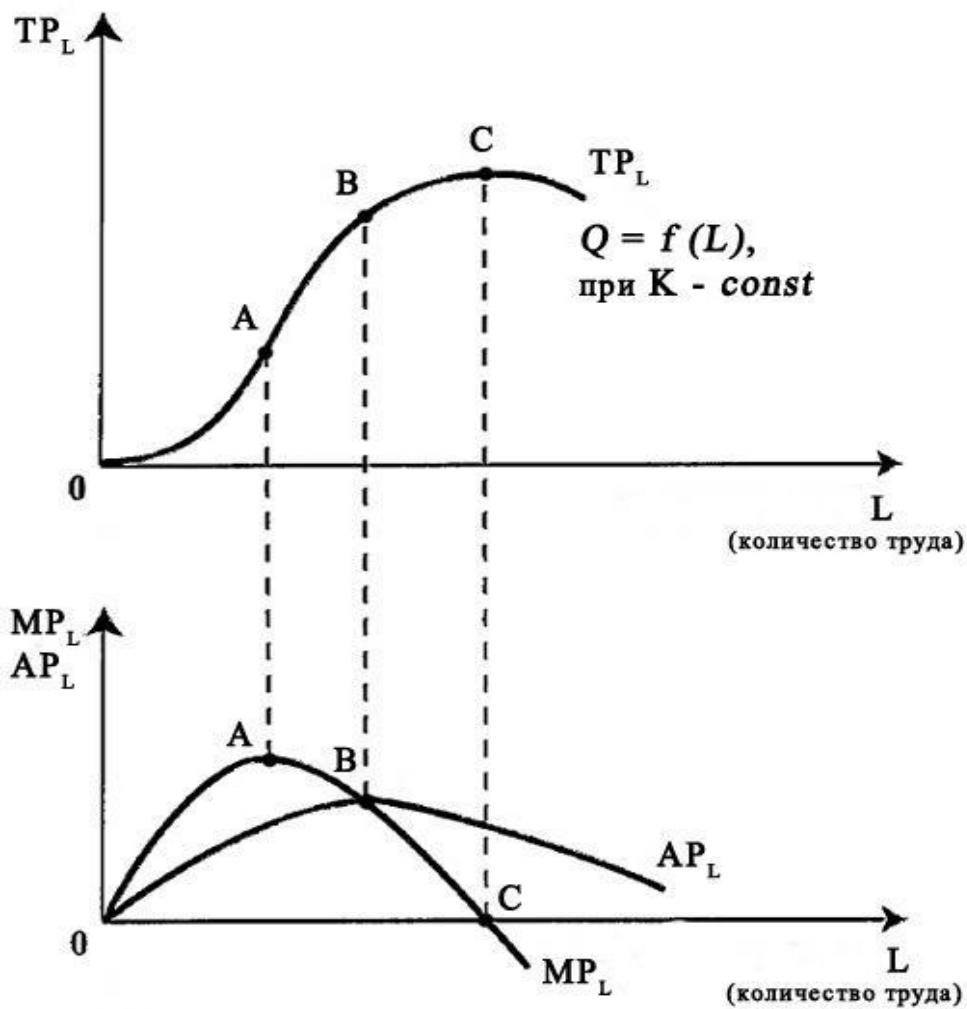
—
это величина, показывающая количество объема
продукции, приходящееся на единицу
переменного фактора производства.

Определяется путем деления объема
выпускаемой продукции на количество
используемого переменного фактора L:

$$APL = Q / L$$

Q — объем выпускаемой продукции;

L — количество переменного фактора
производства L.





Спасибо за внимание