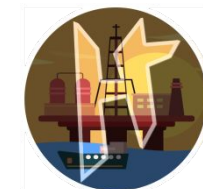




Добыча нефтегаза в Арктике

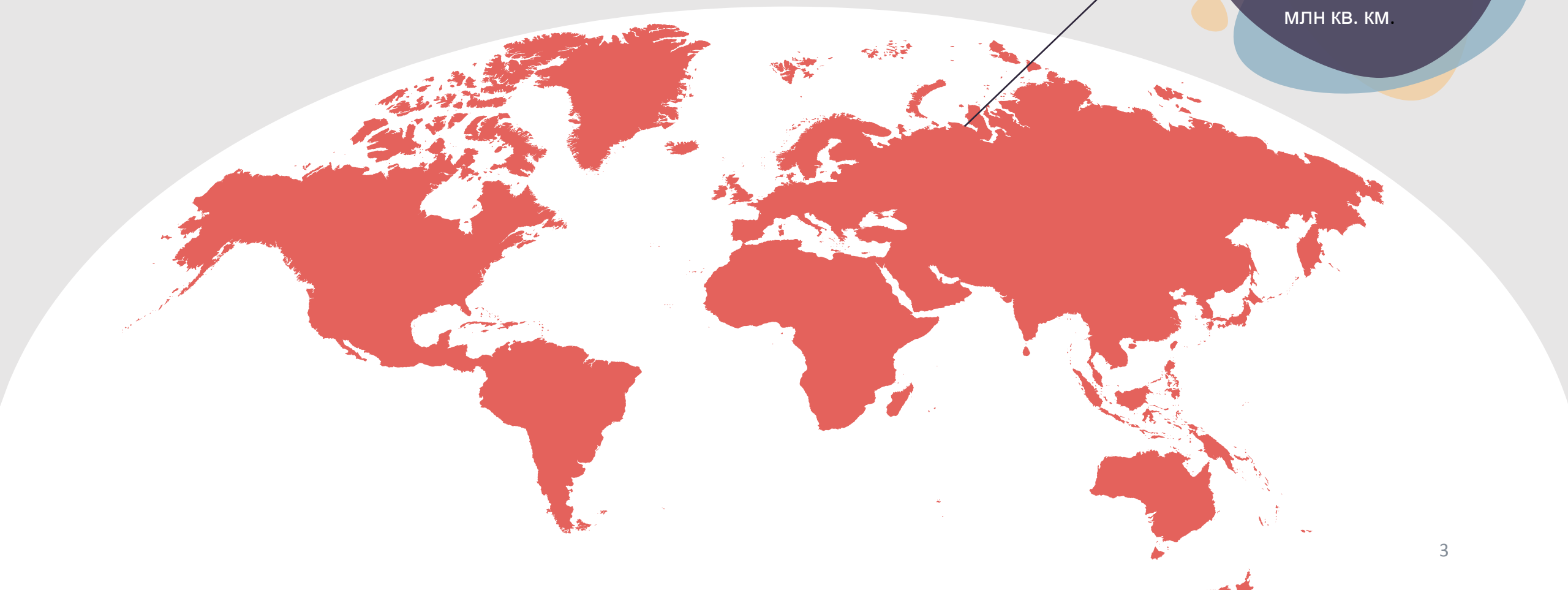


**Над проектом
работала команда
348 ШКОЛЫ**

Арктика — один из самых **труднодоступных** регионов мира.



Площадь Арктики
составляет около 27
млн кв. км.



Задачи

- 1. Углубиться в теорию добычи и транспортировки нефтегазопродуктов.**
- 2. Рассмотреть экологические, экономические и логистические проблемы транспортировки нефтепродуктов на континент.**
- 3. Предложить свои пути решения установленных ранее проблем.**





Проблемы

Экологические



Проблемы географического
положения



Экономические



01

Экологические



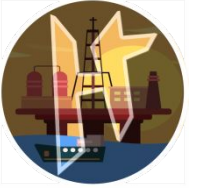
- Изменение климата
- Масштабные разливы нефти
- Загрязнение почвы



Откачка нефти из почвы

Боновые заграждения





02

Экономические

Способы транспортировки нефти:

- Нефтепроводы
- Ж/д транспорт
- Корабли



03

Проблемы географического положения

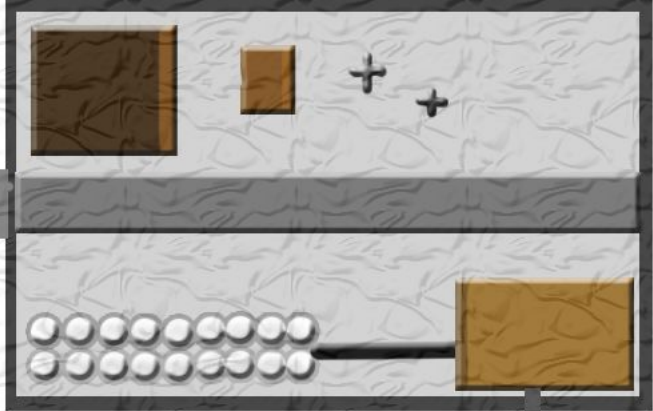
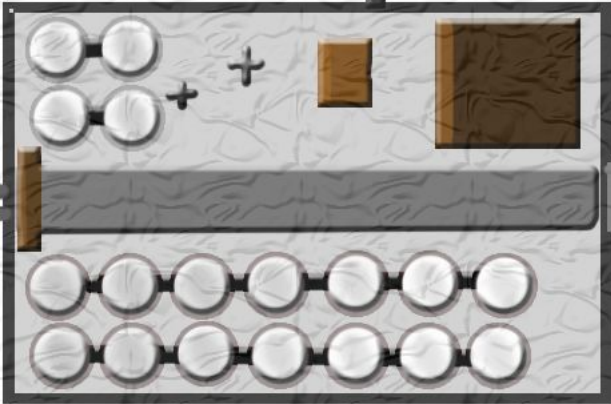
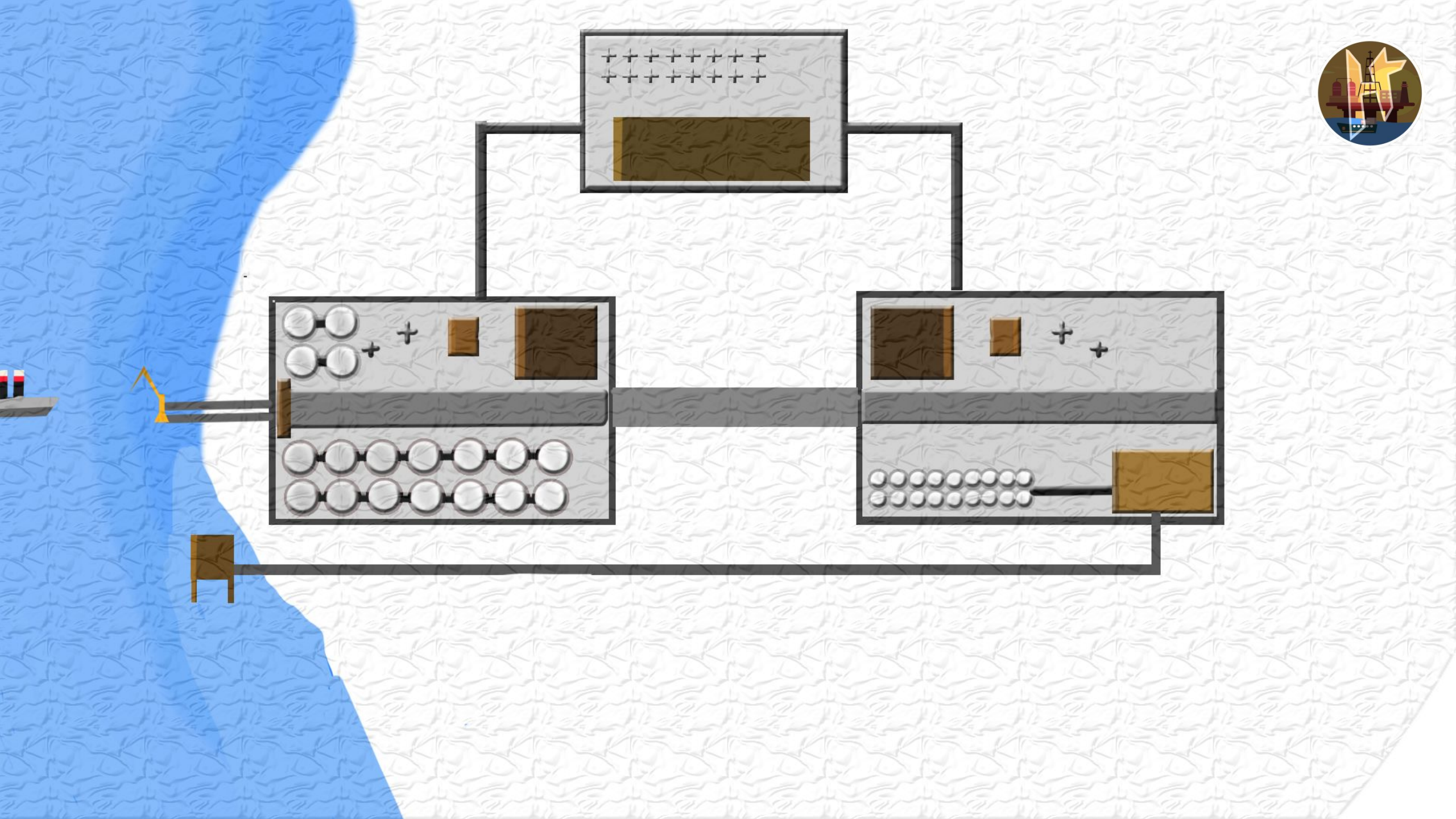


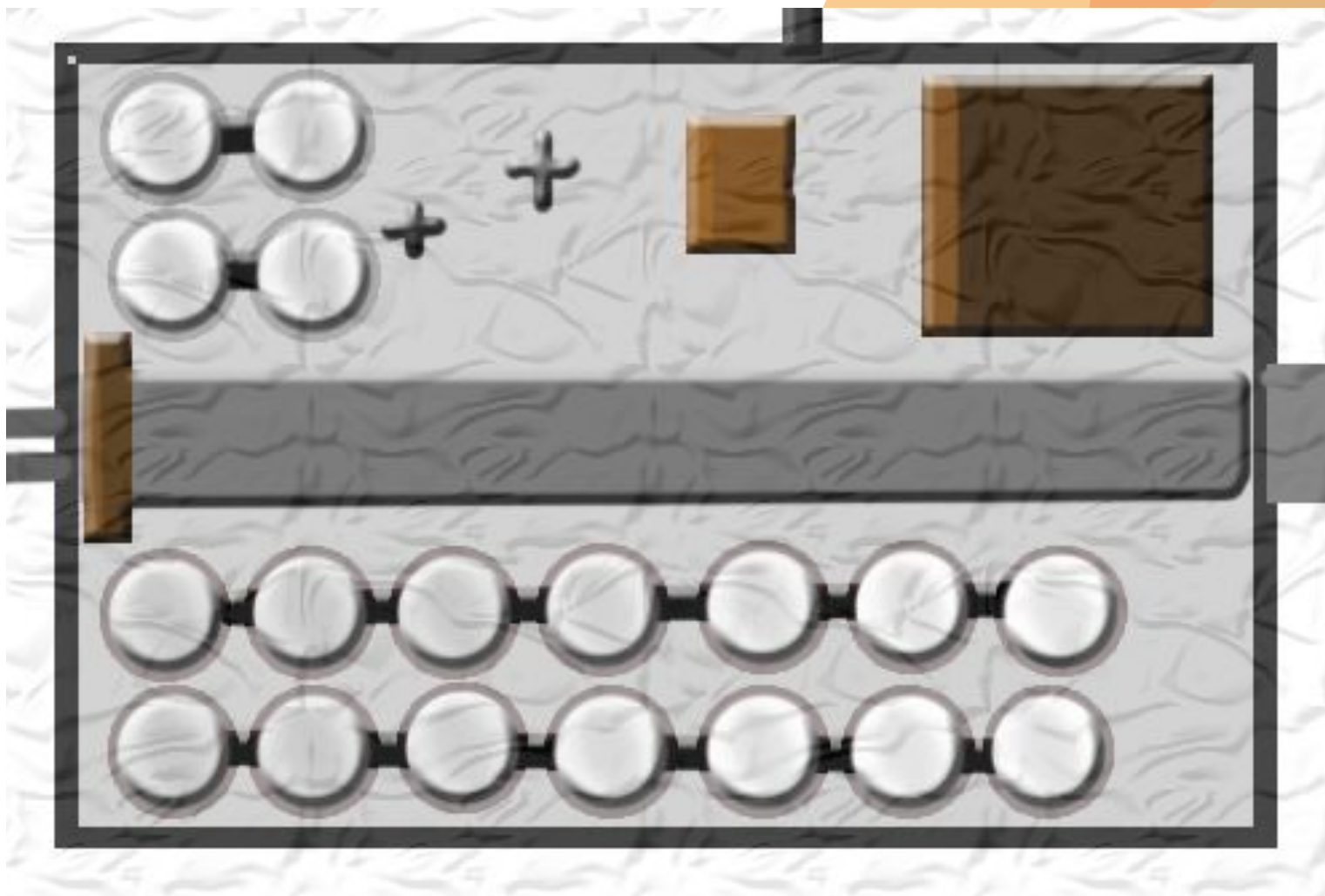


III - БАЗ.

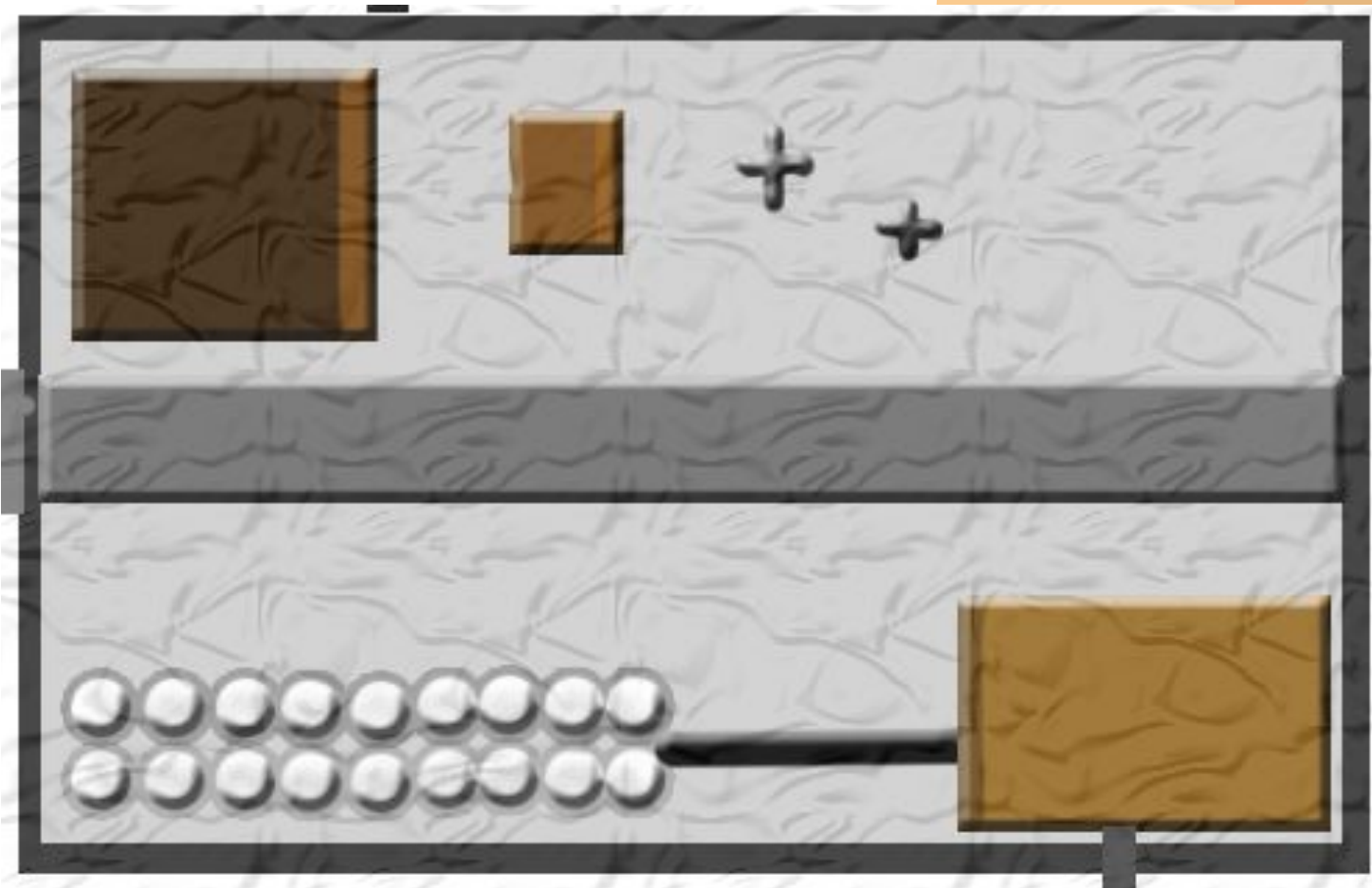
А

Транспортировки нефти





Нефтяная станция



Газовая станция



Станция подачи электроэнергии



Терминал



ЛЕДОВЫЙ КОНУС





Достоинства

Экологически-чистый вид энергии

Эргономика

Возобновимая энергия

Ветровая энергетика – лучшее решение для труднодоступных мест

Недостатки

Нестабильность

Относительно невысокий выход электроэнергии:

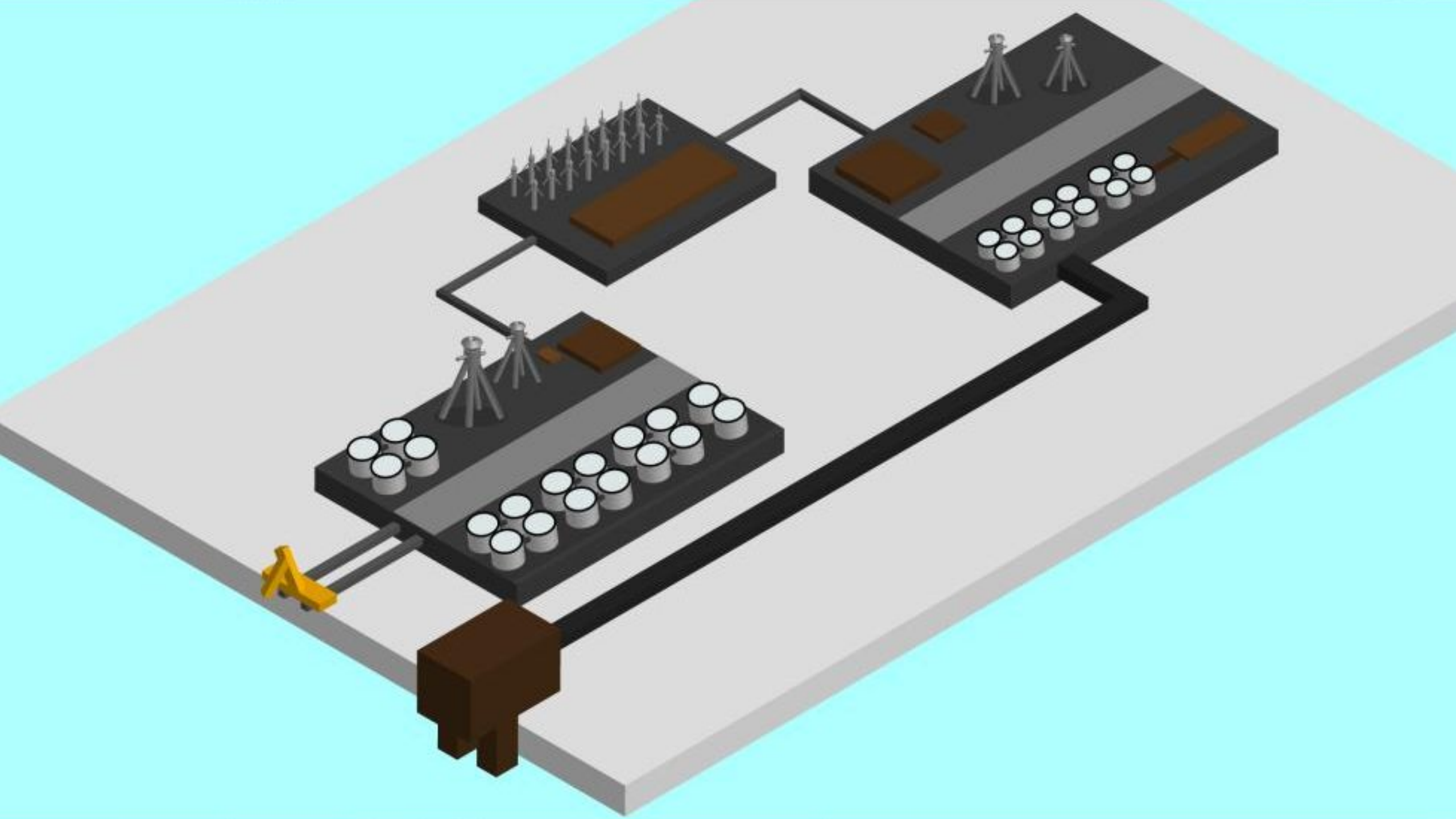
Высокая стоимость

Опасность для дикой природы

Шумовое загрязнение









Спасибо за внимание



Источники

<http://www.mining-enc.ru/>

<https://russiancouncil.ru/arctic-petroleum-transport>

<https://invest.gazprom.ru/press/news/2020/03/184/>

<http://priroda.su/item/1183>

<https://neftegaz.ru/tech-library/transportirovka-i-khranenie/141739-apparaty-vozdushnogo-okhlazhdeniya-avo/>

<https://media.gazprom-neft.ru/pictures/production/category531/category1508/>

<https://energybase.ru/terminal/arctic-oil-terminal-gates-of-the-arctic>