

# НАРУШЕНИЕ ПРАКСИСА



# **ПРАКСИС**

**Праксис (от греч. praxis – действие) представляет собой способность осуществлять целенаправленные двигательные акты.**

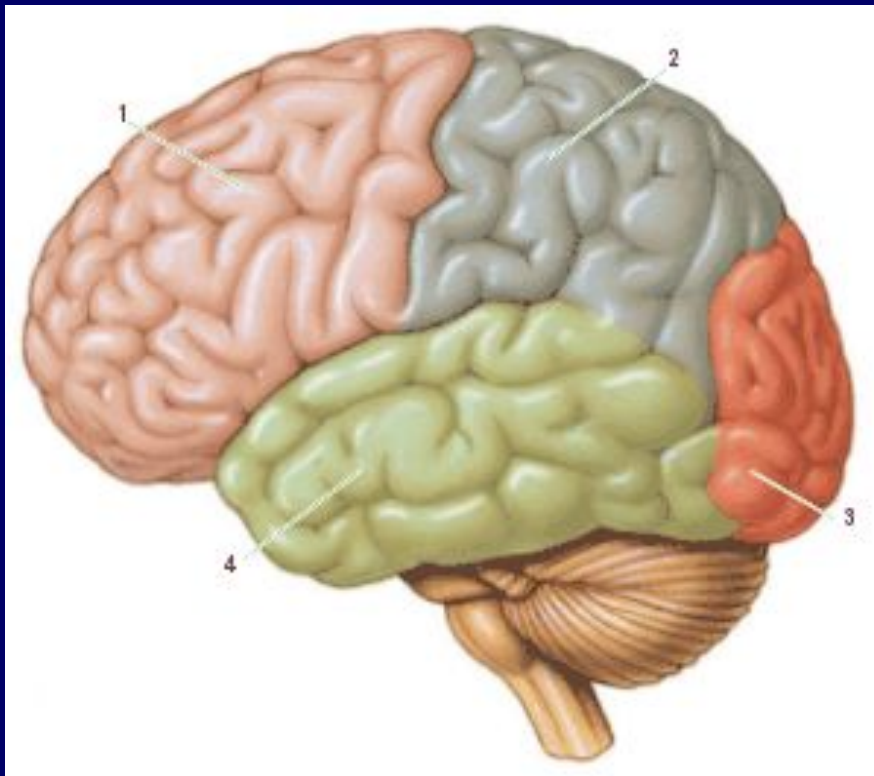
**Апраксия (диспраксия) – представляет собой утрату или нарушение выполнения целенаправленных действий, несмотря на отсутствие пареза, нарушений координации и других первичных двигательных расстройств и при условии адекватного понимания задания.**

# **ПРАКСЕМА**

**(кинетическая мелодия):**

- **Последовательность движений, которые необходимо выполнить для достижения результата (выполнения действия)**

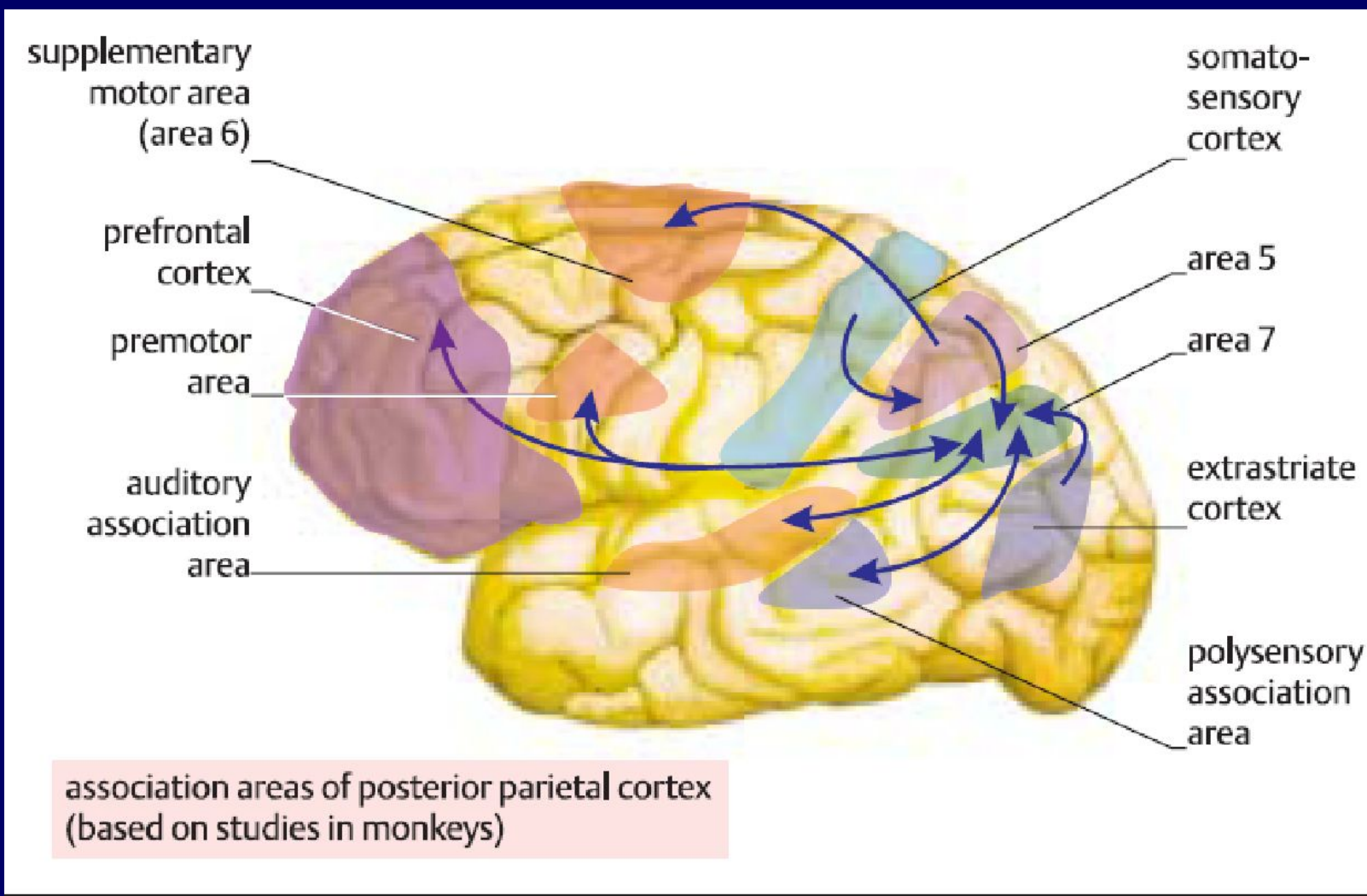
# БЛОК РЕГУЛЯЦИИ ПРОИЗВОЛЬНОЙ ДЕЯТЕЛЬНОСТИ



# НЕЙРОПСИХОЛОГИЧЕСКАЯ СТРУКТУРА ПРАКСИСА

- Замысел действия
  - Выбор праксем
- Препфронтальная кора
- Выполнение праксемы (премоторная кора)
  - Контроль за выполнением праксемы
  - Переключение на следующую праксему
- Препфронтальная кора

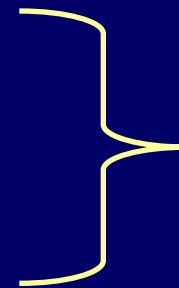
# ВЫПОЛНЕНИЕ ДЕЙСТВИЙ ПО ВЕРБАЛЬНОЙ КОМАНДЕ: ЦЕРЕБРАЛЬНЫЕ ОСНОВЫ



# СХЕМА ОЦЕНКИ ПРАКСИСА

-Выполнение целенаправленных действий  
(«покажите, как расчёсываются» и др.).

- самостоятельно
- по вербальной команде
- по подражанию



а. с реальными  
инструментами  
б. имитация  
(пантомима)

-символические действия

- понимание
- выполнение самостоятельное
- выполнение по вербальной  
команде
- выполнение по подражанию  
(пантомима)

# Диспрактические симптомы

- Трудности инициации действий
- Трудности выбора праксем
- Трудности переключения праксем (движения):
  - Остановки текущей двигательной активности
  - Персеверации системные (элементарные)
- Нарушение последовательности праксем
- Соматотопические ошибки
- Неловкость



# ВИДЫ АПРАКСИЙ

- Идеаторная
- Идеомоторная
- Моторная
- Конструктивная

# ИДЕАТОРНАЯ АПРАКСИЯ



- **Нарушение плана или последовательности действий.**

*Топический диагноз – префронтальная кора*



# ИДЕОМОТОРНАЯ АПРАКСИЯ

- **Нарушение имитации действий по вербальной команде (пантомимы)**
- **Нарушение понимания и выполнения (по вербальной команде) символических действий**
- **Относительная сохранность самостоятельного выполнения действий, подражания, действий с реальными предметами**

*Топический диагноз – нижнетеменная или премоторная лобная кора левого полушария*

# ОДНОСТОРОННЯЯ ИДЕОМОТОРНАЯ АПРАКСИЯ

- **Симпатическая апраксия**

- Сочетание идеомоторной апраксии в левой руке с центральным парезом в правой руке, моторной афазией

*Топический диагноз – поражение левой премоторной зоны*

- **Диссоциативная апраксия**

- Апраксия в левых конечностях, нарушение реципрокной координации, дисгнозия в левой руке и др.

*Топический диагноз – поражение мозолистого тела*

# МОТОРНАЯ АПРАКСИЯ

*син. – кинетическая апраксия*

- **Нарушение выполнения действия по вербальной команде, самостоятельных действий, действия с реальными предметами**
- **Дезавтаматизация, персеверации**

*Топический диагноз - премоторная кора*

# АПРАКСИЯ В РИСУНКЕ ПРИ ПОРАЖЕНИИ ЛОБНЫХ ДОЛЕЙ



# **КОНСТРУКТИВНАЯ АПРАКСИЯ**

- **син. – пространственная апраксия,  
апраксия Клейста**
- **Нарушение конструирования**
- **Трудности перерисовывания  
трехмерных и сложных  
изображений**

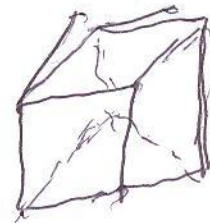
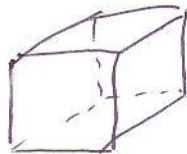
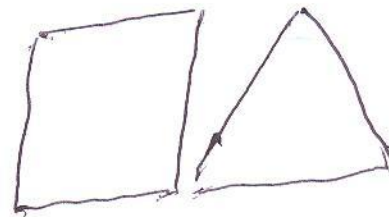
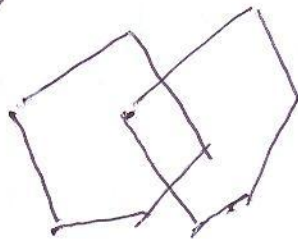
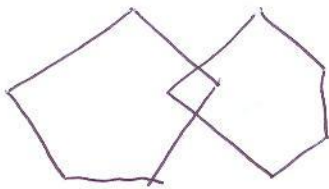


# КОНСТРУКТИВНАЯ АПРАКСИЯ

С: сапо, семя, свист, сапфир, слава, сирень, семя, савака.  
Жив.: кошка, собака, пончик, слон, семя, кота, крабы, озея.

3 апр. 2002 г.

$100 - 7 = 93, 86, 79, 72, 65$



# **ДИСПРАКТИЧЕСКИЕ СИНДРОМЫ С НЕУТОЧНЁННОЙ ПАТОФИЗИОЛОГИЕЙ**

- **Апраксия ходьбы**
- **Апраксия открывания век**
- **Апраксия взора**
- **Апраксия одевания**
- **Апраксия позы пальцев**



# НАРУШЕНИЕ УПРАВЛЯЮЩИХ ФУНКЦИЙ И ВНИМАНИЯ

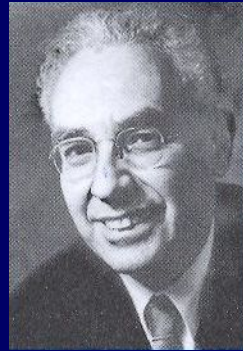
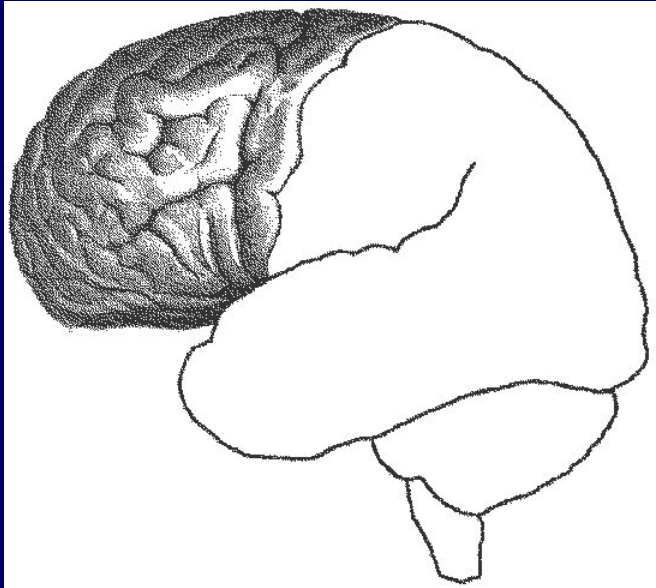


# УПРАВЛЯЮЩИЕ ФУНКЦИИ

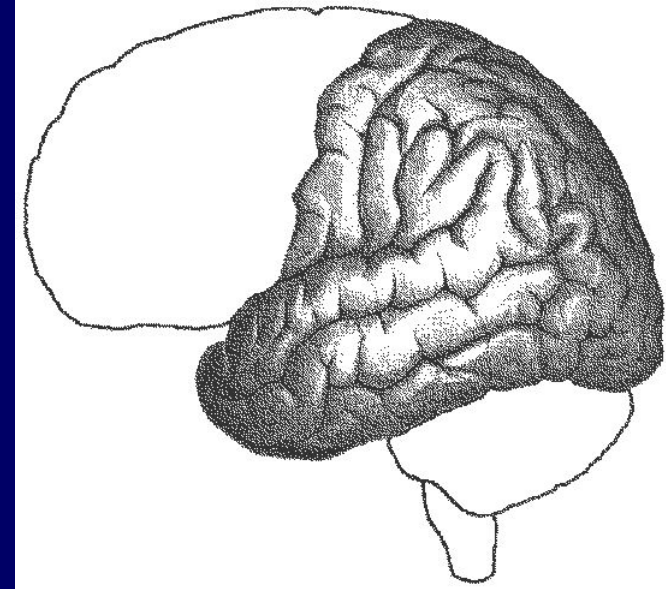
- *син. – регуляторные функции, «исполнительные функции» (англ. – executive functions)*
- **Управляющие функции – функции головного мозга, позволяющие произвольно выбирать цель деятельности, разрабатывать программу для достижения поставленной цели, контролировать её выполнения и корректировать в зависимости от промежуточных и конечных результатов деятельности.**

# ТРИ ФУНКЦИОНАЛЬНЫХ БЛОКА ПО А.Р.ЛУРИЯ

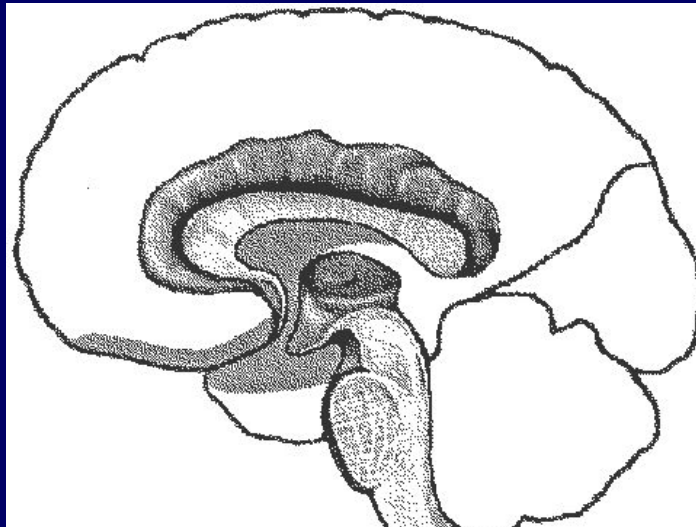
блок программирования,  
регуляции и контроля



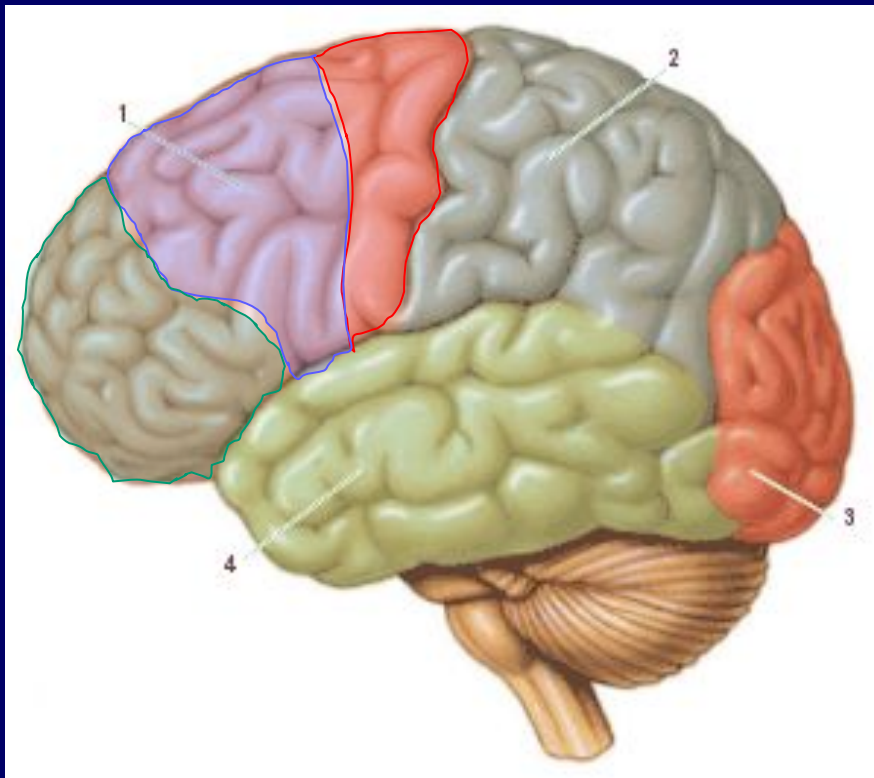
блок приема, переработки  
и хранения информации



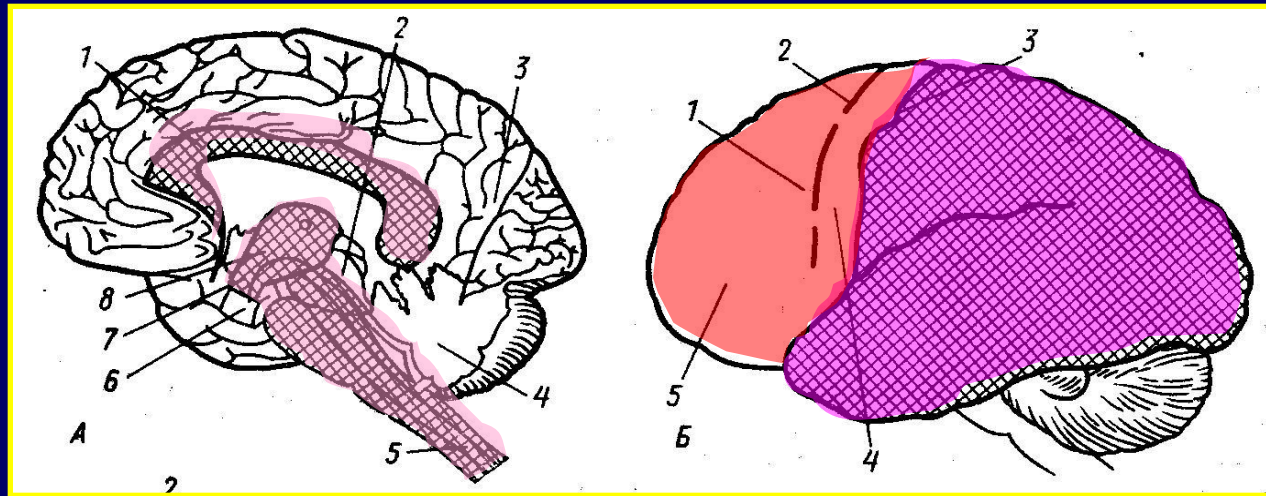
блок активации



# БЛОК РЕГУЛЯЦИИ ПРОИЗВОЛЬНОЙ ДЕЯТЕЛЬНОСТИ



# ФРОНТО-СТРИАРНЫЕ КРУГИ



**ЛОБНАЯ КОРА**

**СТРИАТУМ**

**БЛЕДНЫЙ ШАР/ЧЕРНОЕ ВЕЩЕСТВО**

**ТАЛАМУС**



# УПРАВЛЯЮЩИЕ ФУНКЦИИ

- Произвольный выбор цели деятельности;
- Построение программы для достижения выбранной цели;
- Контроль за осуществлением программы.

# ЛОКАЛИЗАЦИЯ УПРАВЛЯЮЩИХ ФУНКЦИЙ И СИМПТОМЫ ПАТОЛОГИИ

<b>ФУНКЦИЯ</b>	<b>ЛОКАЛИ- ЗАЦИЯ</b>	<b>СИМПТОМЫ</b>
<b>Целеполагание</b>	<b>Цингулярная извилина</b>	<b>Снижение мотивации и инициативы, апатия, абулия</b>

# ШКАЛА АПАТИИ

1. Интересно ли Вам изучать что-то новое?

2. Вас что-нибудь интересует?

3. Интересуетесь ли Вы своим состоянием?

4. Вкладываете ли Вы много сил в дела?

5. Вы всегда ищете какое-то занятие?

6. Есть ли у Вас планы и цели на будущее?

7. Есть ли у Вас побуждения (желания что-то сделать, устремления)?

8. Есть ли у Вас энергия для повседневных дел?

9. Должен ли кто-нибудь каждый день говорить Вам, что Вы должны делать?

10. Стали ли Вы безразличны к делам?

11. Вы относитесь беззаботно ко многим вещам?

12. Нуждаетесь ли вы в подталкивании, чтобы начать что-либо делать?

13. Вы не счастливы и не печальны, а чувствуете нечто среднее?

14. Считаете ли Вы себя апатичным (безынициативным)?

# ЛОКАЛИЗАЦИЯ УПРАВЛЯЮЩИХ ФУНКЦИЙ И СИМПТОМЫ ПАТОЛОГИИ

<b>ФУНКЦИЯ</b>	<b>ЛОКАЛИ- ЗАЦИЯ</b>	<b>СИМПТОМЫ</b>
<b>Интеллектуаль- ная гибкость, переключаемость внимания</b>	<b>Дорзо- латеральная префронтальная кора</b>	<b>Инертность когнитивных процессов, персеверации</b>

# ТЕСТ СОЕДИНЕНИЯ ЦИФР И БУКВ

TRAIL MAKING  
PART B

Конец

10

И Г

8 9 4 Б

3

7 1

5

3

В



# СИСТЕМНЫЕ ПЕРСЕВРАЦИИ ПРИ ПОРАЖЕНИИ ЛОБНЫХ ДОЛЕЙ

Handwritten scribble consisting of a series of sharp, rectangular peaks and troughs, resembling a square wave.

Handwritten scribble consisting of a series of sharp, rectangular peaks and troughs, resembling a square wave.

Handwritten scribble consisting of a series of sharp, rectangular peaks and troughs, resembling a square wave.

Handwritten scribble consisting of a series of sharp, rectangular peaks and troughs, resembling a square wave.

# ЛОКАЛИЗАЦИЯ УПРАВЛЯЮЩИХ ФУНКЦИЙ И СИМПТОМЫ ПАТОЛОГИИ

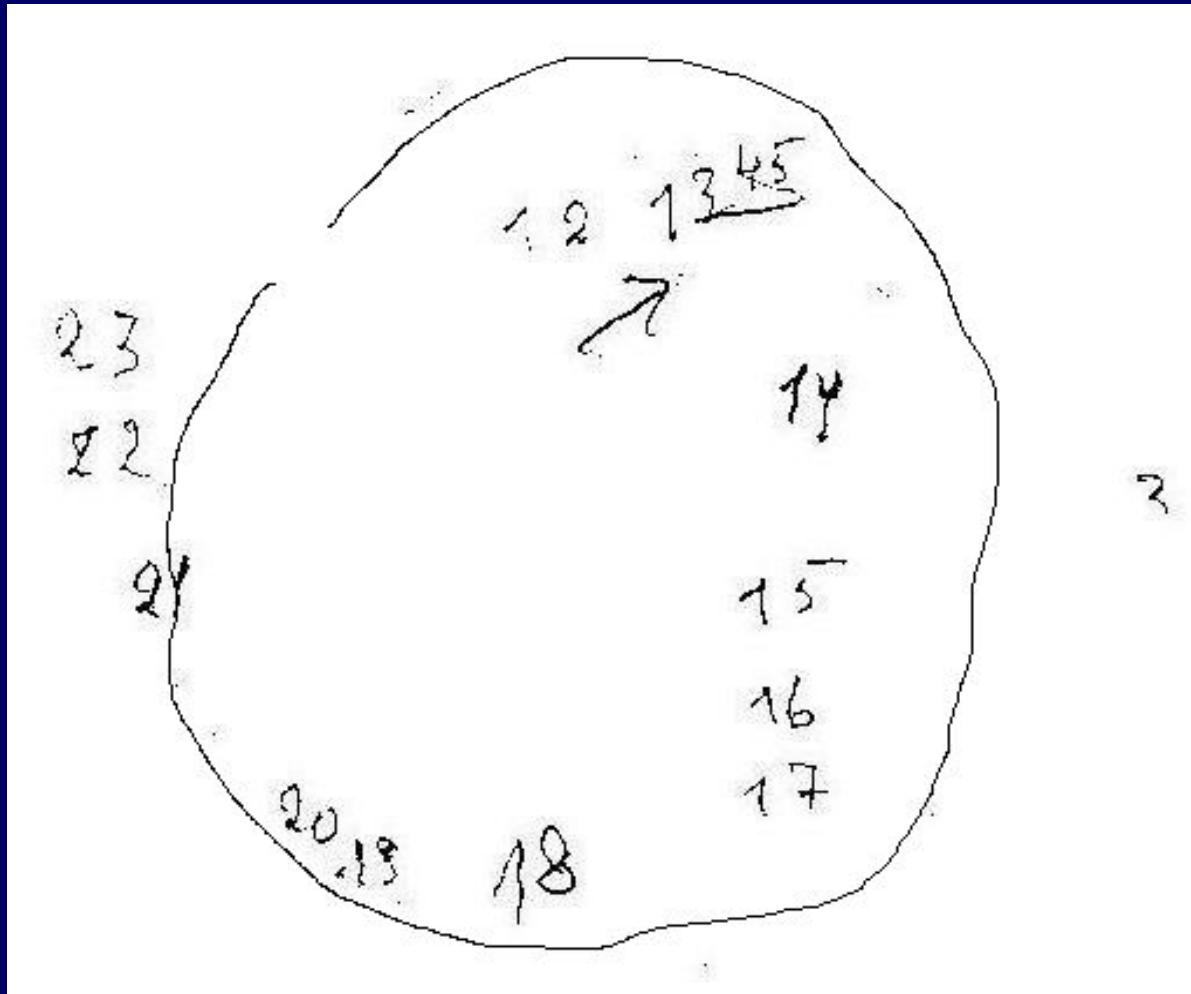
<b>ФУНКЦИЯ</b>	<b>ЛОКАЛИЗАЦИЯ</b>	<b>СИМПТОМЫ</b>
<b>Устойчивость внимания, когнитивный контроль, критика</b>	<b>Орбито- фронтальная кора</b>	<b>Импульсивность, некритичность</b>



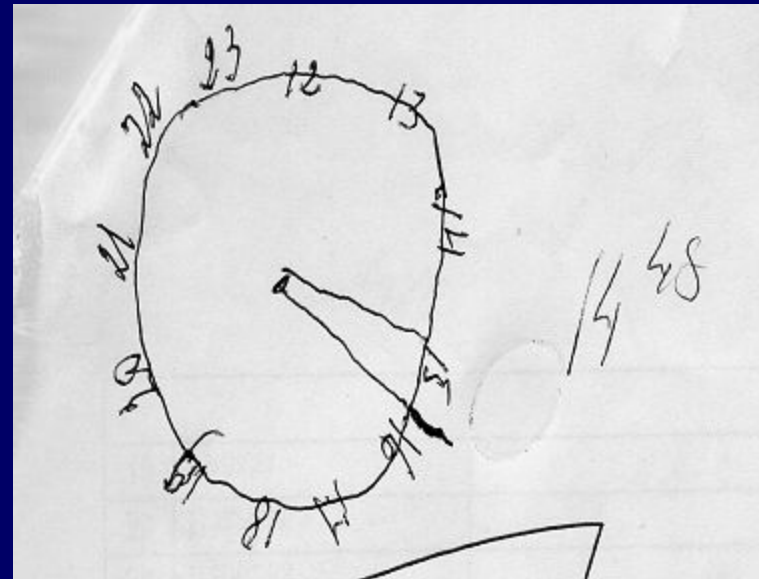
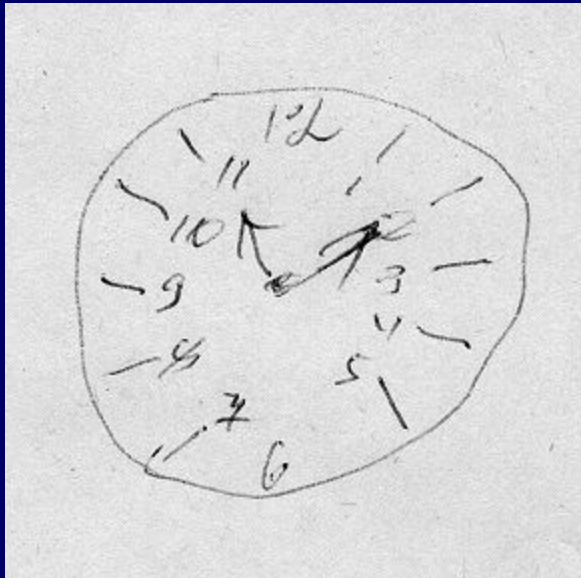
# ДИАГНОСТИКА НАРУШЕНИЙ РФ: АНАЛИЗ СЮЖЕТНОЙ КАРТИНКИ



# ЗРИТЕЛЬНО-ПРОСТРАНСТВЕННЫЕ НАРУШЕНИЯ У ПАЦИЕНТА С ЛЁГКОЙ СОД



# ТЕСТ РИСОВАНИЯ ЧАСОВ: ПРИМЕРЫ ВЫПОЛНЕНИЯ



# КОГНИТИВНЫЕ ПРОЯВЛЕНИЯ НАРУШЕНИЙ УПРАВЛЯЮЩИХ ФУНКЦИЙ

Гнозис	Фрагментарность восприятия (пациент узнаёт один фрагмент изображения или картины, не обращая внимания на другие)
Память	Снижение активности (брадимнезия), нарушение самостоятельного воспроизведения, конфабуляции
Праксис	Распад двигательной программы, персеверации, стереотипии
Речь	Снижение беглости, аграмматизм, персеверации, слова-эмболы

# **ЭМОЦИОНАЛЬНЫЕ И ПОВЕДЕНЧЕСКИЕ ПРОЯВЛЕНИЯ НАРУШЕНИЙ УПРАВЛЯЮЩИХ ФУНКЦИЙ**

<b>Эмоциональная сфера</b>	<b>Депрессия, эмоциональная лабильность, безразличие</b>
<b>Поведение</b>	<b>Снижение мотивации и инициативы, консерватизм, снижение критики, импульсивность, раздражительность.</b>

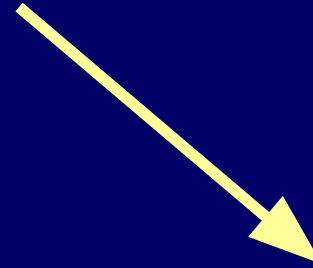
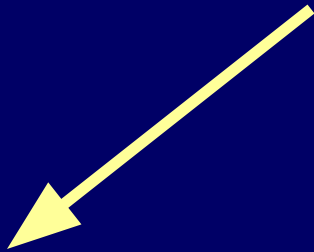
# **ЭМОЦИОНАЛЬНЫЕ И ПОВЕДЕНЧЕСКИЕ НАРУШЕНИЯ В ЗАВИСИМОСТИ ОТ ЛАТЕРАЛИЗАЦИИ ПОРАЖЕНИЯ**

<b>Левая лобная доля</b>	<b>Правая лобная доля</b>
<b>Снижение инициативы, апатия, безразличие депрессия, раздражительность, речевые нарушения</b>	<b>Снижение критики, утрата чувства социального такта, неопрятность, навязчивые действия</b>

# ВНИМАНИЕ

- **способность к сосредоточению и поддержанию активной умственной деятельности в течение необходимого времени**

**ВНИМАНИЕ**



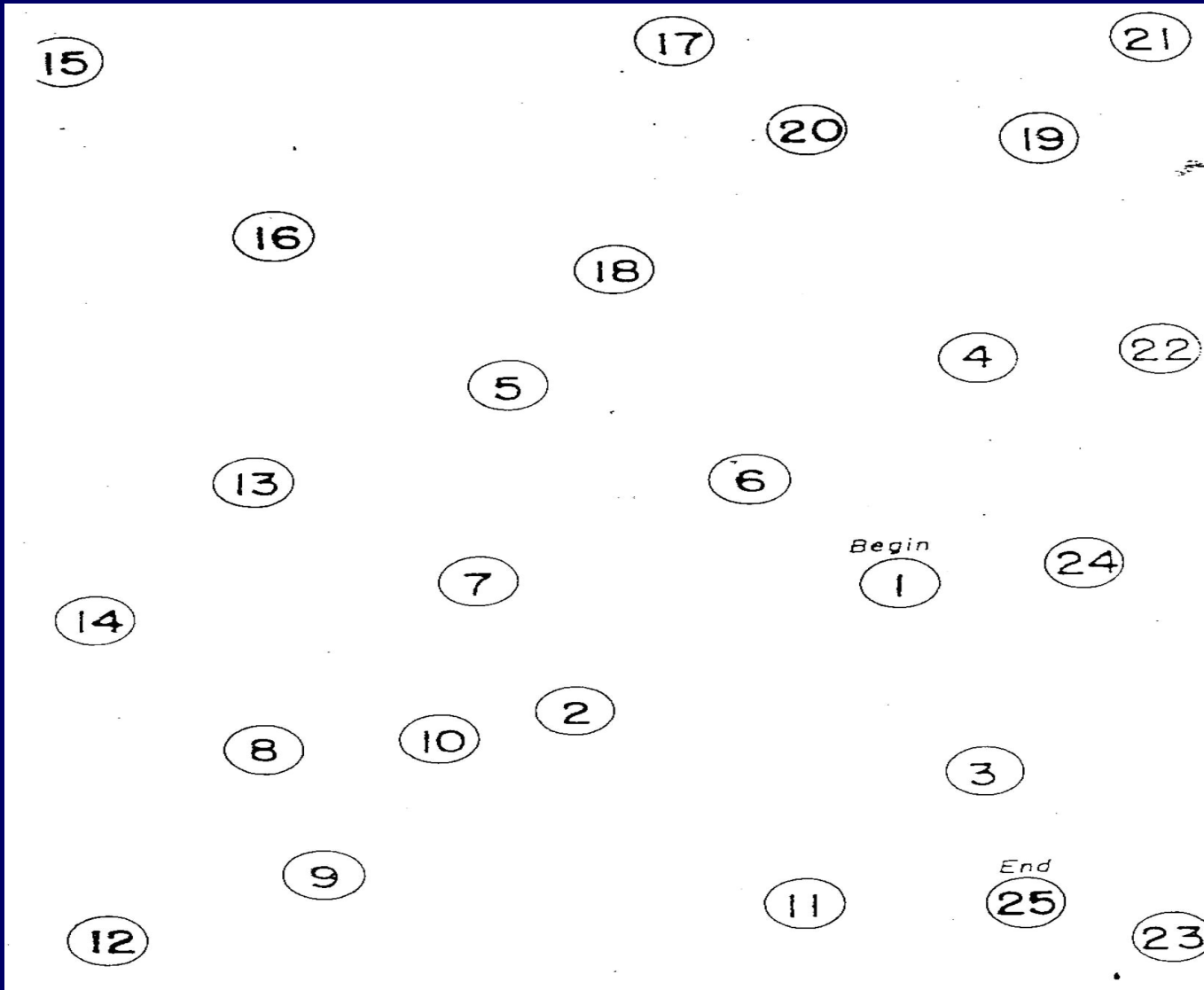
**ПРОИЗВОЛЬНОЕ**

**НЕПРОИЗВОЛЬНОЕ**



<b>21</b>	<b>12</b>	<b>7</b>	<b>1</b>	<b>20</b>
<b>6</b>	<b>15</b>	<b>17</b>	<b>3</b>	<b>18</b>
<b>19</b>	<b>4</b>	<b>8</b>	<b>25</b>	<b>13</b>
<b>24</b>	<b>2</b>	<b>22</b>	<b>10</b>	<b>5</b>
<b>9</b>	<b>14</b>	<b>11</b>	<b>23</b>	<b>16</b>

# ТЕСТ СВЯЗИ БУКВ И ЦИФР: ЧАСТЬ А



# РЕАКЦИЯ ВЫБОРА

- Простая («если я ударю один раз, Вы должны ударить два раза, а если я – два раза, то Вы – один раз»).
- Усложнённая (если я ударю один раз, Вы ничего не делаете, а если я ударю два раза подряд, Вы должны ударить только один раз)

1-1-2-1-2-2-2-1-1-2

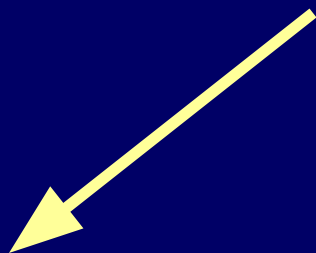
# ИНТЕЛЛЕКТ

- **способность понимать, воспринимать, мобилизовать и конструктивно перерабатывать ранее приобретенные знания в новой ситуации**
- **способность к анализу информации, выявлению сходств и различий, общего и частного, главного и второстепенного, построению логических умозаключений, решению задач**

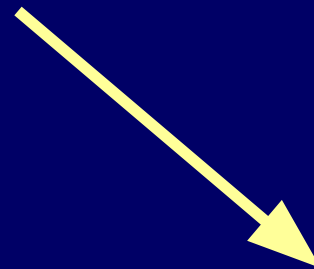
# АБСТРАГИРОВАНИЕ

- **Что общего между:**
  - яблоком и бананом
  - пальто и курткой
  - столом и стулом
  - велосипедом и лодкой
- **Трактовка пословиц**
- **Определение понятий**

# **НАРУШЕНИЯ ИНТЕЛЛЕКТА**



**РЕГУЛЯТОРНЫЕ**



**ОПЕРАЦИОНАЛЬНЫЕ**