

Месторасположение эндокринных, экзокринных и смешанных желез.

Цели обучения

- 8.1.7.4
определять
расположение
эндокринных,
экзокринных и
смешанных
желез

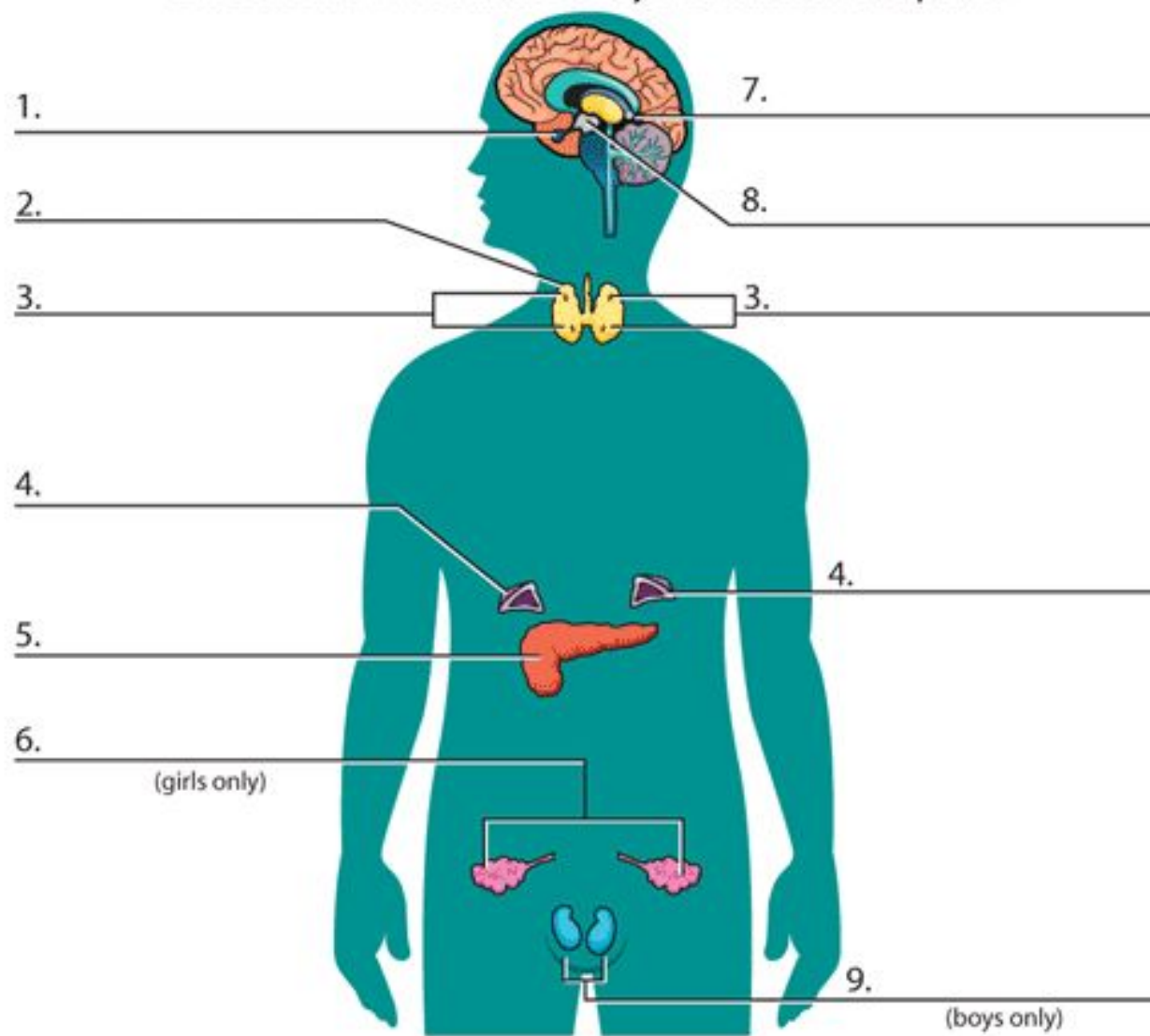
Цели урока

- определить
расположение
эндокринных,
экзокринных и
смешанных
желез;

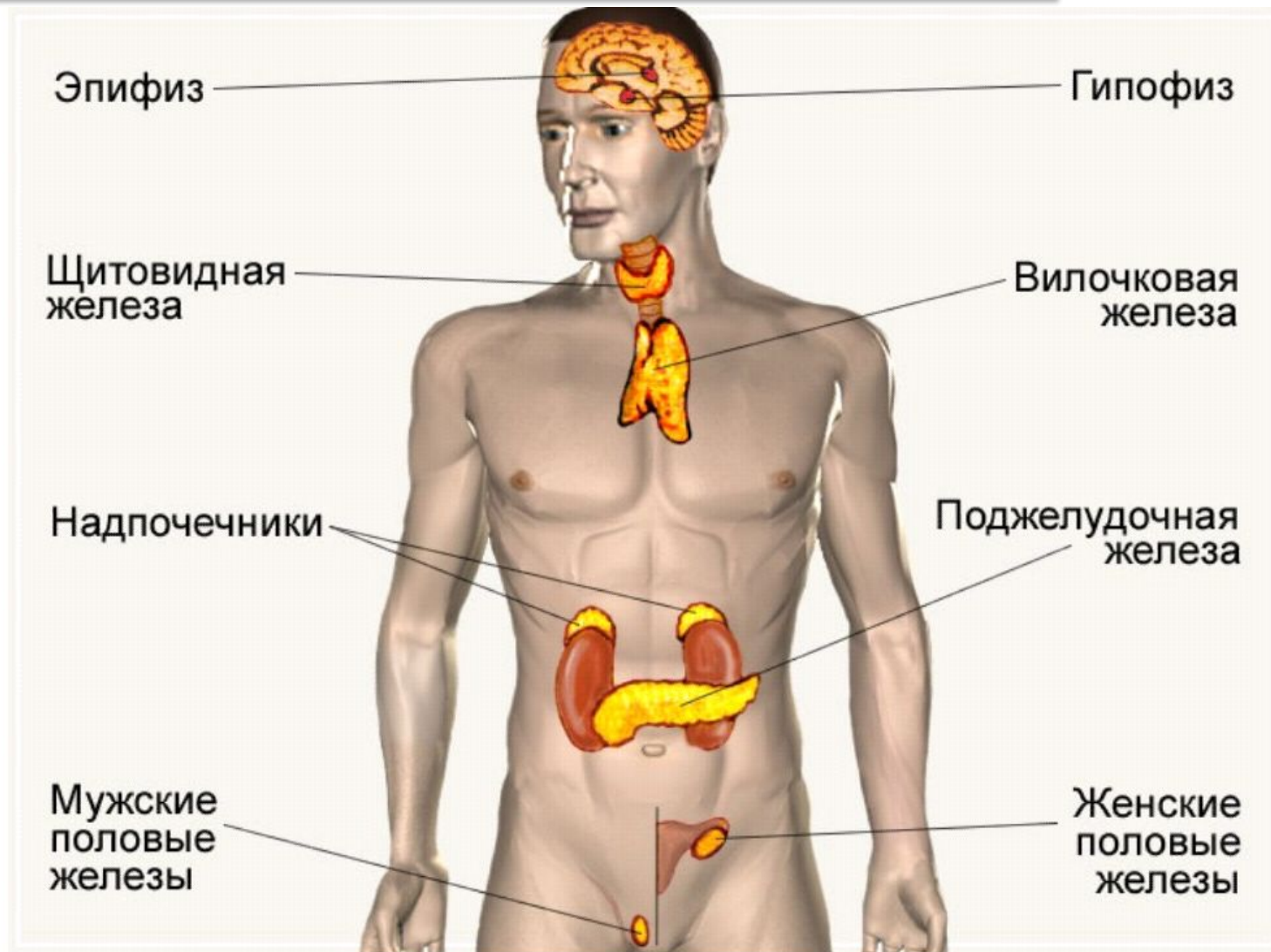
Подумайте!

- Попросите учащихся привести примеры, какие изменения происходят в организме человека, когда меняется температура окружающей среды. Обсуждение идей учащихся.

Покажите на рисунке расположение желез и назвать их функцию



Самопроверка



Эндокринные железы.

Месторасположение и функции эндокринных, экзокринных и смешанных желез.

Цели обучения

- 8.1.7.4
определять
расположение
эндокринных,
экзокринных и
смешанных
желез

Цели урока

- определить
расположение
эндокринных,
экзокринных и
смешанных
желез

Определите, каким образом между собой взаимосвязаны данные термины и рисунки?

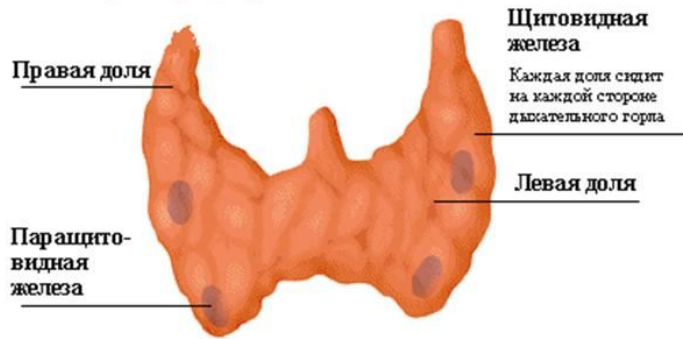
Гипофиз

Экзокринная

**Панкреатическ
ий сок**

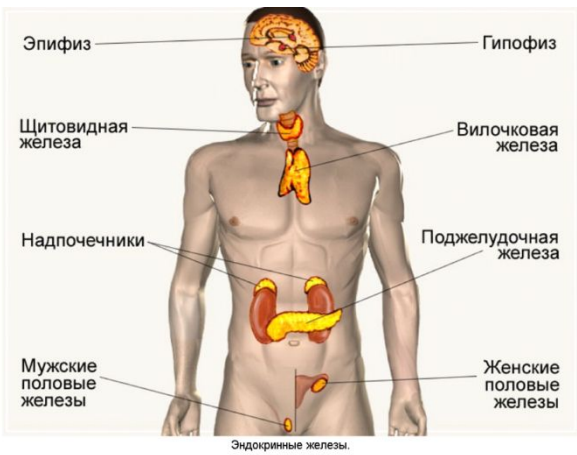


Гормон



Эндокринная

Железы



Пот

Классификация желез

1. Просмотрите видеоролик «Железа» <https://twig-bilim.kz/film/glossary/gland-5883/> и запишите в таблицу краткое определение каждого типа железы.

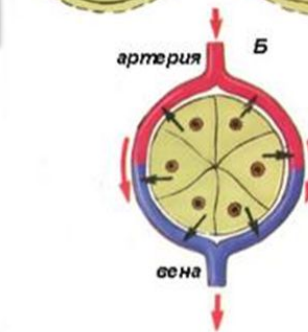
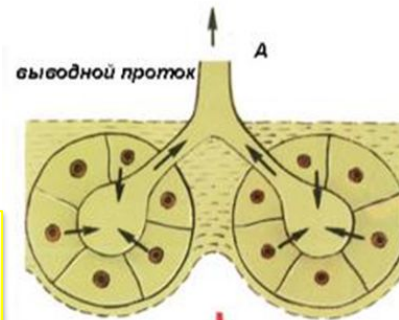
Экзокринные

Эндокринные

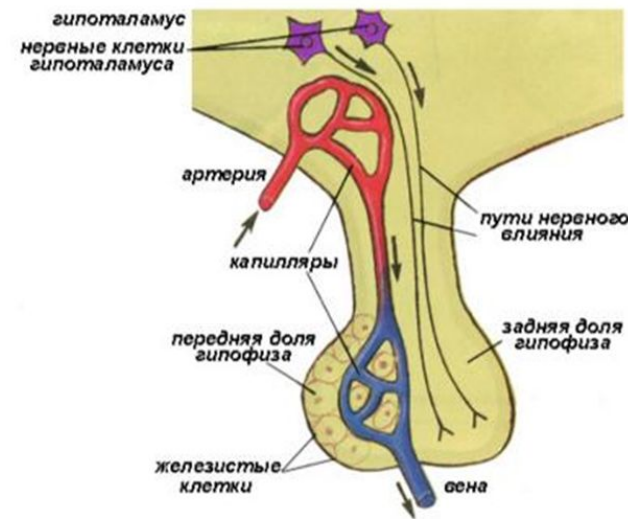
Смешанной секреции

2. Определите по рисунку отличие экзокринных и эндокринных желез

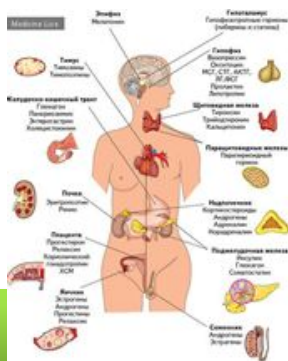
3. После презентации учителя приведите в таблице примеры желез.



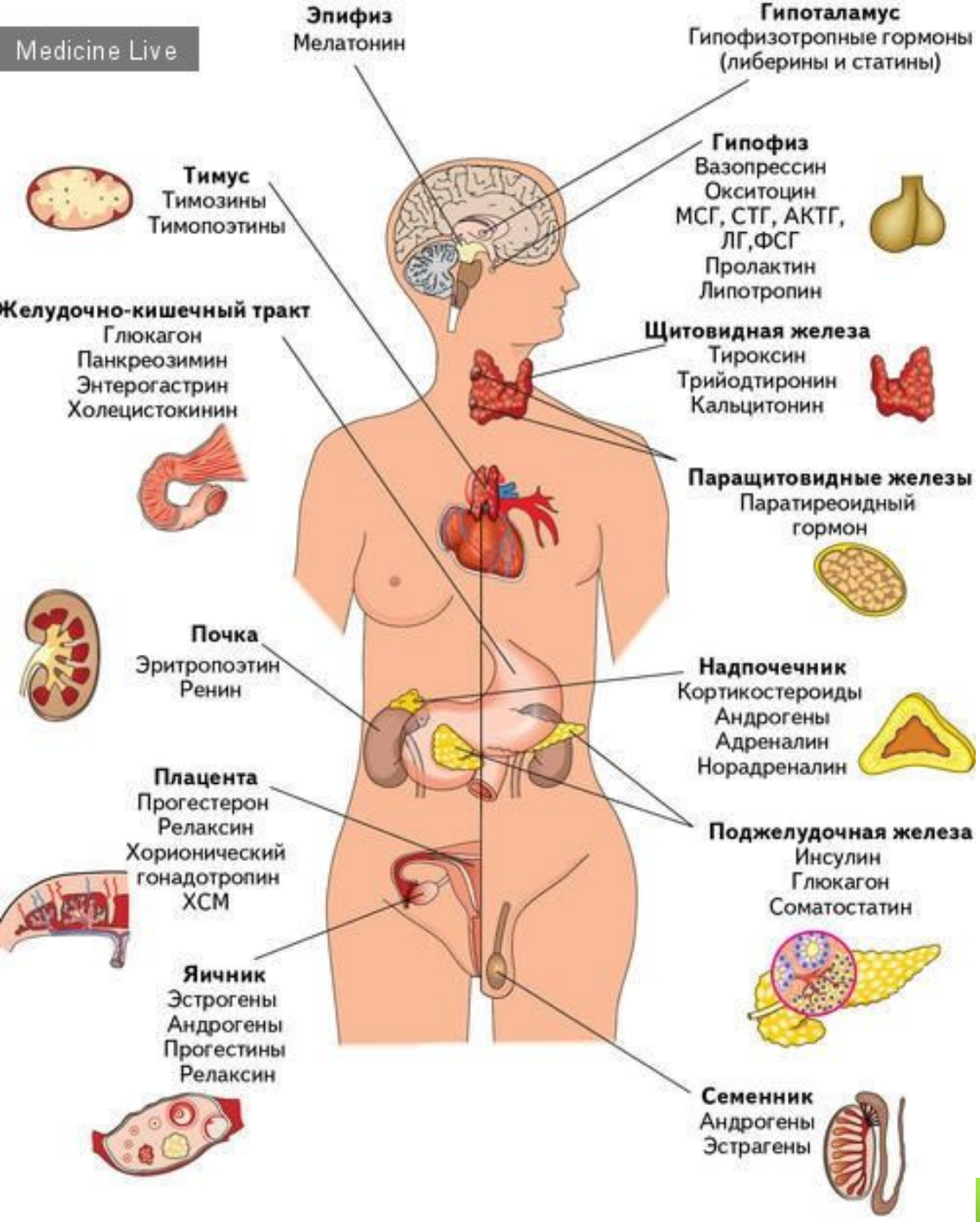
СТРОЕНИЕ ЖЕЛЕЗ ВНЕШНЕЙ (А) И ВНУТРЕННЕЙ (Б) СЕКРЕЦИИ



ГИПОТАЛАМО-ГИПОФИЗАРНАЯ СИСТЕМА



Железы и их секреты

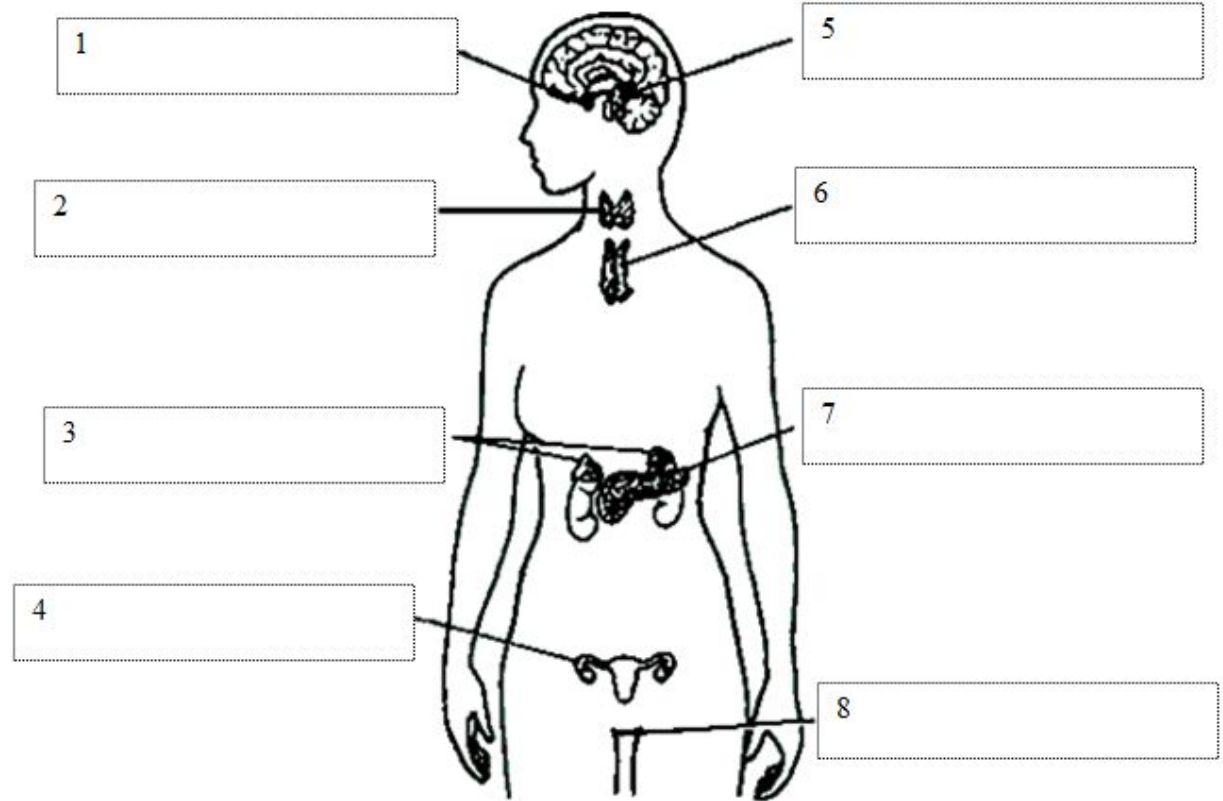


1. Прослушайте учителя, вклейте рисунок в тетрадь
2. Вернитесь к заполнению таблицы

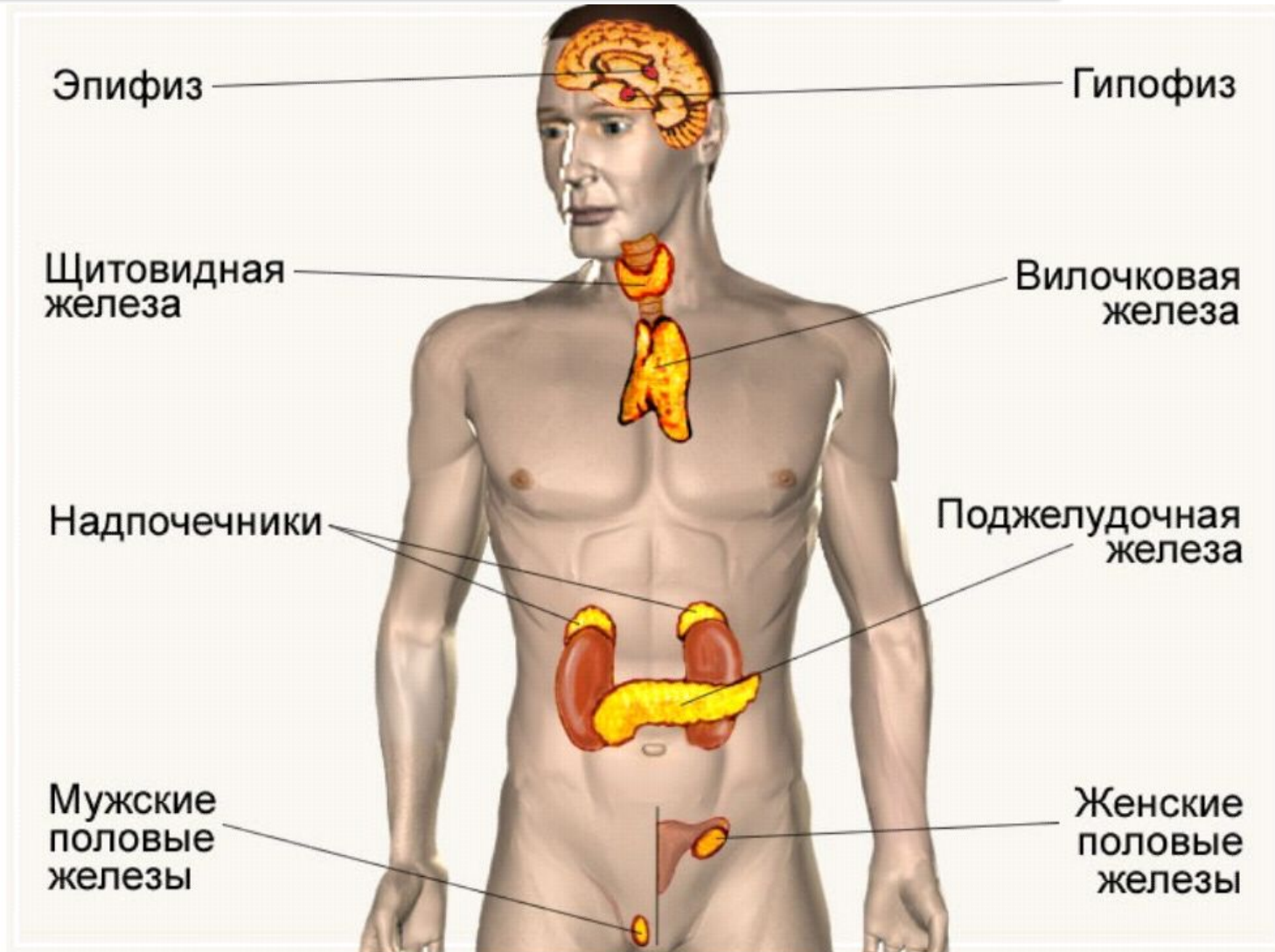
Железами внутренней секреции, или эндокринными, называют железы, не имеющие выводных протоков. Продукты своей жизнедеятельности — гормоны — они выделяют во внутреннюю среду организма, т. е. в кровь, лимфу, тканевую жидкость.

Самостоятельная работа

Впишите название желез в ячейки:
яичник,
надпочечник,
щитовидная,
гипофиз,
гипоталамус,
тимус,
поджелудочная,
яички.



Самопроверка



Эндокринные железы.

«Правда/ложь»

Внимательно прочитайте предложенные утверждения, если утверждение является правильным напротив него поставьте букву «П», если утверждение является ложным- букву «Л».

	Утверждение	Правда\ ложь
1	Железы внутренней секреции не имеют протоков	
2	Секрет желез внутренней секреции регулирует скорость обменных процессов в организме человека	
3	Экзокринные железы выделяют гормоны	
4	Секрет желез внешней секреции выделяется в полости	
5	Эндокринными железами ферменты не вырабатываются	
6	Железы желудка относятся к эндокринным железам	
7	Железы внешней секреции протоков не имеют	
8	Сальные железы относятся к железам внешней секреции	
9	Гормоны – биологические вещества экзокринных желез	
10	Половые железы – железы внешней секреции	

Взаимопроверка

Внимательно прочитайте предложенные утверждения, если утверждение является правильным напротив него поставьте букву «П», если утверждение является ложным- букву «Л».

	Утверждение	Правда\ ложь
1	Железы внутренней секреции не имеют протоков	П
2	Секрет желез внутренней секреции регулирует скорость обменных процессов в организме человека	П
3	Экзокринные железы выделяют гормоны	Л
4	Секрет желез внешней секреции выделяется в полости	П
5	Эндокринными железами ферменты не вырабатываются	Л
6	Железы желудка относятся к эндокринным железам	Л
7	Железы внешней секреции протоков не имеют	Л
8	Сальные железы относятся к железам внешней секреции	П
9	Гормоны – биологические вещества экзокринных желез	П
10	Половые железы – железы внешней секреции	Л