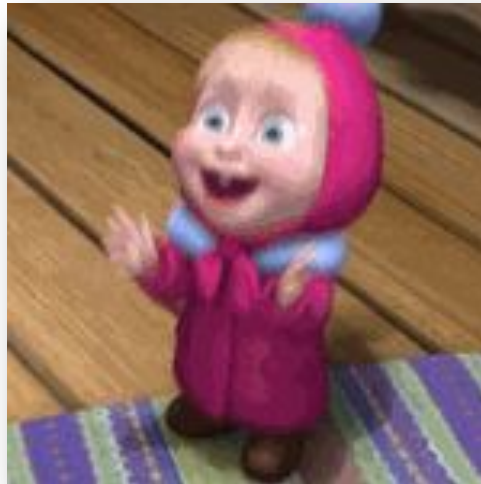


Задания экзамена



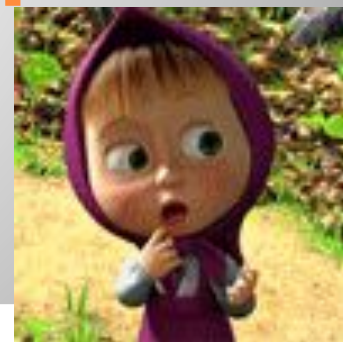
- 1) Весною я усиленно начал готовиться к экзаменам.
- 2) За ночь намело сугробы выше окон.
- 3) Ее зонтик был расшит цветными узорами.
- 4) Нам ближе и понятнее отечественная литература.

А4 Укажите предложение, которое содержит составное глагольное сказуемое.



- 1) Ученый без трудов словно дерево без плодов.
- 2) Дело художника рождает радость.
- 3) Писательство не искусство наживы.
- 4) Ермолай был человек престранного рода.

А5 Укажите предложение, в котором надо поставить тире между подлежащим и сказуемым.



- *В поредевшем саду сильно пахнет опавшими яблоками.*

- 1) Простое односоставное неопределенно-личное предложение.

- 2) Простое односоставное определенно-личное предложение.

- 3) Простое односоставное безличное предложение.

- 4) Простое односоставное назывное предложение.

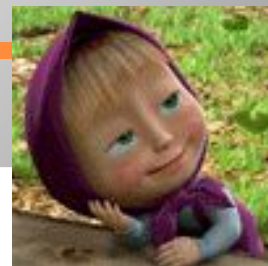


A8 Укажите верную характеристику предложения.

● **(25) Но со временем стало ясно, что далеко не все прекрасное вписывается в правильные академические рамки.**

- оконный переплет вместе со стеклом
- предел, границы чего-либо
- графическое оформление чего-либо
- несущая часть сооружения

А13 Укажите, в каком значении употребляется в тексте слово «рамки» (предложение 25).



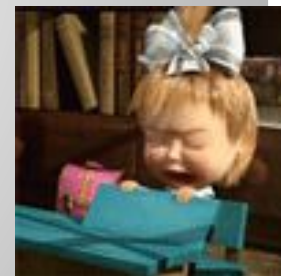
- (22) Создавая фигуры зверей, скульптор был вынужден даже превратить свою мастерскую в небольшой зверинец.



В3 Выпишите грамматическую основу предложения 22.

- (7) Когда в 1844 году поэт умер, его искренне оплакивали тысячи людей. (8) По инициативе газеты «Санкт-Петербургские ведомости» начался сбор средств на сооружение памятника Крылову, и за три года было собрано более тринадцати тысяч рублей. (9) В 1848 году Академия художеств объявила конкурс на лучший проект памятника великому баснописцу. (10) Лучшим признали проект Петра Клодта.

В4 Среди предложений 7-10 найдите простое односоставное неопределённо-личное предложение. Напишите номер этого предложения.



- (16)Скульптор придавал лицу Крылова портретную достоверность. (17)Многие современники, хорошо знавшие поэта, отмечали, что акцент сделан на главные особенности его характера: острый ум, добродушие, углубленность в себя. (18)В окончательном варианте Крылов изображен сидящим на камне в длинном сюртуке, в руках у него раскрытая книга, но взгляд его устремлен вверх книги, а чуть сдвинутые густые брови и сомкнутые губы придают широкому лицу сосредоточенное выражение. (19)Все правдиво и естественно, как сама жизнь: старый человек вышел на прогулку, немного устал, присел отдохнуть на первый попавшийся камень и задумался... (20)А может быть, в этот момент рождается новая басня?

В6 Среди предложений 16-20 найдите предложение с обособленным определением. Напишите номер этого предложения.

